

PANORAMA DOS IDOSOS DA SAÚDE SUPLEMENTAR: ANÁLISE DE 2001 A 2020

INTRODUÇÃO

O número de idosos em planos de saúde aumenta a cada ano e isso traz discussões sobre a tendência de crescimento da utilização dos serviços de saúde, futuros desafios com a sustentabilidade e a qualidade do setor de saúde suplementar.

Nesse contexto, o objetivo deste estudo foi acompanhar a evolução do número de beneficiários com 60 anos ou mais de idade vinculados a planos de assistência médico-hospitalar entre os anos de 2001 e 2020. Espera-se suscitar discussões quanto ao impacto do envelhecimento nas operadoras de planos de saúde e as linhas de cuidado para uma população que envelhece.

MÉTODO

Os dados foram extraídos do Sistema de Informações de Beneficiários (SIB) da Agência Nacional de Saúde Suplementar (ANS). Para o cálculo do número de beneficiários em um determinado ano, calculou-se a média dos quatro trimestres do mesmo ano.

RESULTADO

Em 20 anos, o número de idosos beneficiários¹ de planos médico-hospitalares no Brasil praticamente dobrou, passou de 3,4 milhões em 2001 para 6,7 milhões em 2020 (tabela 1). Destaca-se que o número de idosos em planos coletivos empresariais quase quadruplicou.

| | 2001 | 2010 | 2020 | VARIACÃO ENTRE 2010 E 2020 | | VARIACÃO ENTRE 2001 E 2020 | |
|--------------------------------------|-----------|-----------|-----------|----------------------------|-------|----------------------------|-------|
| | | | | ABSOLUTO | % | ABSOLUTO | % |
| SEXO | | | | | | | |
| Feminino | 1.334.679 | 3.015.898 | 3.999.785 | 983.887 | 32,6 | 2.665.106 | 199,7 |
| Masculino | 2.036.448 | 1.993.738 | 2.710.461 | 716.723 | 35,9 | 674.012 | 33,1 |
| TIPO DE CONTRATAÇÃO | | | | | | | |
| Individual ou Familiar | 971.880 | 1.728.723 | 2.474.040 | 745.317 | 43,1 | 1.502.160 | 154,6 |
| Coletivos | 1.248.074 | 3.021.996 | 4.199.777 | 1.177.781 | 39,0 | 2.951.703 | 236,5 |
| Coletivo Empresarial | 697.038 | 1.863.734 | 2.706.019 | 842.285 | 45,2 | 2.008.981 | 288,2 |
| Coletivo por adesão | 527.646 | 1.155.393 | 1.493.610 | 338.217 | 29,3 | 965.965 | 183,1 |
| Coletivo não identificado | 23.391 | 2.869 | 148 | -2.721 | -94,8 | -23.243 | -99,4 |
| Não informado | 1.151.173 | 258.917 | 36.429 | -222.489 | -85,9 | -1.114.745 | -96,8 |
| MODALIDADE DA OPERADORA | | | | | | | |
| Autogestão | 695.196 | 1.039.052 | 1.093.545 | 54.493 | 5,2 | 398.349 | 57,3 |
| Cooperativa Médica | 1.065.633 | 1.868.154 | 2.491.848 | 623.693 | 33,4 | 1.426.215 | 133,8 |
| Filantropia | 210.759 | 261.982 | 167.345 | -94.638 | -36,1 | -43.414 | -20,6 |
| Medicina de Grupo | 1.104.402 | 1.500.715 | 2.433.532 | 932.817 | 62,2 | 1.329.130 | 120,3 |
| Seguradora Especializada em Saúde | 295.080 | 339.733 | 523.977 | 184.245 | 54,2 | 228.897 | 77,6 |
| Outros | 58 | 0 | 0 | ... | ... | ... | ... |
| ÉPOCA DE CONTRATAÇÃO | | | | | | | |
| Anterior à Lei 9.656/98 | 2.404.472 | 1.775.071 | 1.347.614 | -427.458 | -24,1 | -1.056.859 | -44,0 |
| Posterior à Lei 9.656/98 | 966.655 | 3.234.565 | 5.362.632 | 2.128.067 | 65,8 | 4.395.977 | 454,8 |
| FAIXA ETÁRIA ACIMA DE 60 ANOS | | | | | | | |
| 60 a 64 anos | 1.021.644 | 1.516.394 | 1.926.172 | 409.778 | 27,0 | 904.527 | 88,5 |
| 65 a 69 anos | 833.585 | 1.105.612 | 1.567.429 | 461.817 | 41,8 | 733.843 | 88,0 |
| 70 a 74 anos | 671.861 | 896.035 | 1.183.146 | 287.111 | 32,0 | 511.285 | 76,1 |
| 75 a 79 anos | 431.801 | 671.992 | 833.902 | 161.911 | 24,1 | 402.101 | 93,1 |
| 80 anos ou mais | 412.235 | 819.604 | 1.199.597 | 379.993 | 46,4 | 787.362 | 191,0 |
| TOTAL | 3.371.127 | 5.009.636 | 6.710.245 | 1.700.610 | 33,9 | 3.339.118 | 99,1 |

Tabela 1. Quantidade de idosos beneficiários de planos médico-hospitalares segundo sexo, tipo de contratação, modalidade da operadora, faixa etária acima de 60 anos e variação percentual. Brasil, 2001, 2010 e 2020.

Fonte: SIB/ANS/MS.

O gráfico 1 demonstra a representatividade dos idosos e o envelhecimento na saúde suplementar. Em 2001, dos 31,1 milhões de beneficiários, 3,4 milhões eram idosos, ou seja, 10,8% do total. Em 2020, essa proporção chegou a 14,2%.

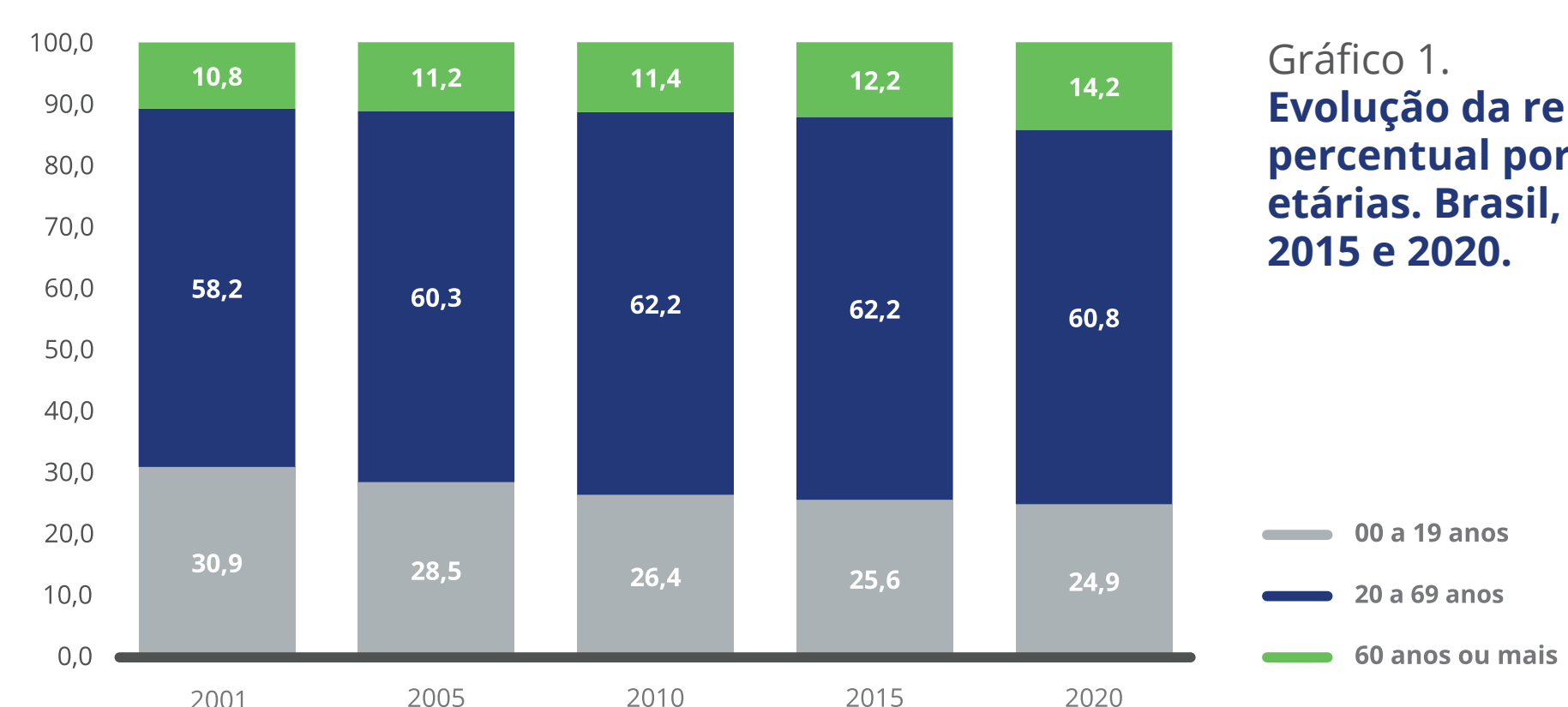


Gráfico 1. Evolução da representatividade percentual por grandes faixas etárias. Brasil, 2001, 2005, 2010, 2015 e 2020.

Fonte: SIB/ANS/MS.

1. Ao citar o termo beneficiário, atenta-se ao que diz a nota técnica da ANS: "um beneficiário pode possuir mais de um plano e assim constar no sistema tantas vezes quantos forem os vínculos que possuir com planos privados de assistência à saúde". Os dados estão sujeitos a por qualquer fonte citada.

Entre 2001 e 2020, os indivíduos com 80 anos ou mais triplicaram. Observou-se um movimento de estreitamento da base da pirâmide etária e aumento de todas as faixas acima dos 30 anos de idade (gráfico 2).

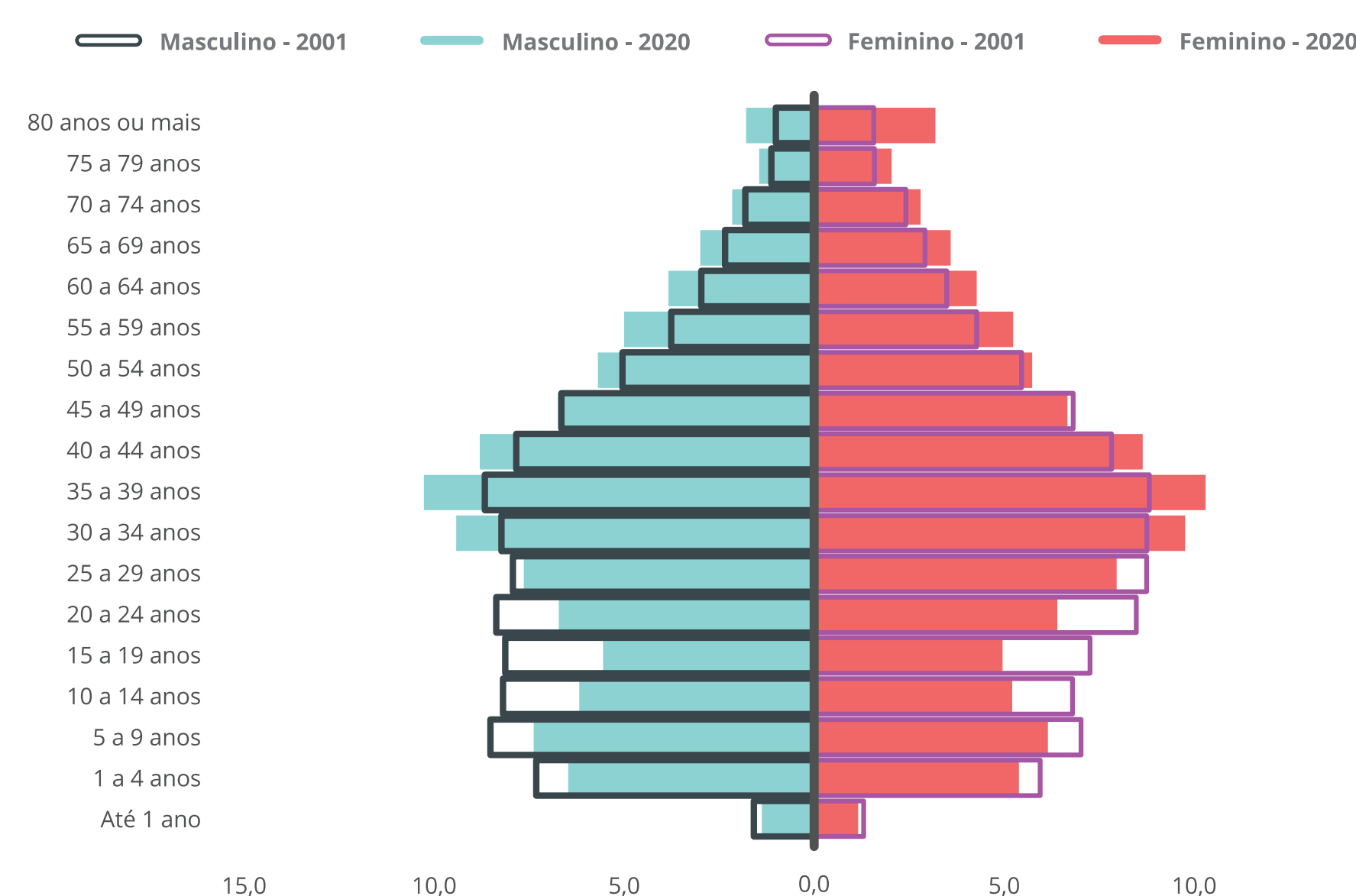
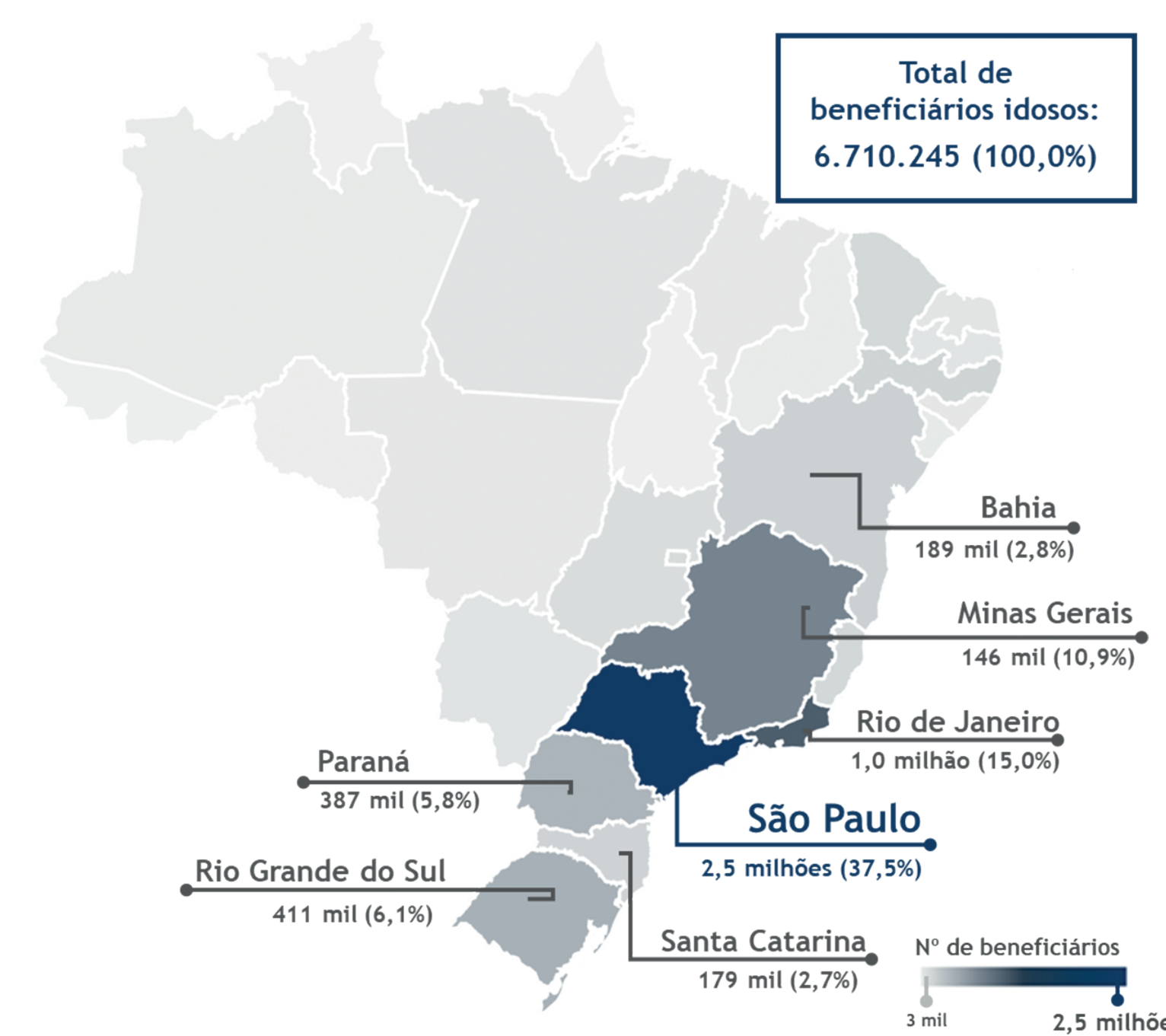


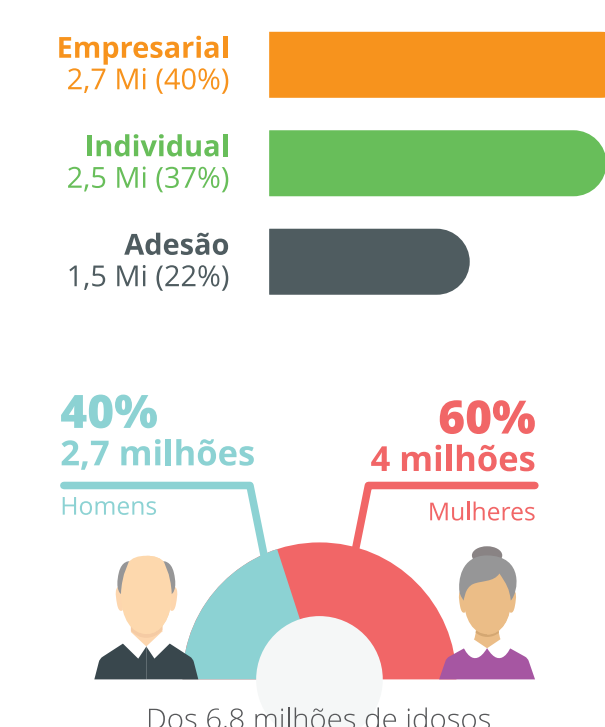
Gráfico 2. Distribuição dos beneficiários de planos de saúde de assistência médico-hospitalar por sexo segundo grupos de idade, 2001 e 2020.

Fonte: SIB/ANS/MS - 12/2020.

Em 2020, dos 6,7 milhões de idosos, 60% eram do sexo feminino; 63% estavam em planos coletivos; 73% estavam em Cooperativas Médicas e Medicinas de Grupo; 64% estavam em SP, RJ e MG; o índice de envelhecimento foi de 73%; a razão de dependência, de 43%; e a taxa de cobertura em idosos foi de 22%.



Infográfico 1. Quantidade de beneficiários idosos vinculados a planos de assistência médico-hospitalar no Brasil e representatividade (%) em relação ao total de vínculos em idosos segundo Estado, tipo de contratação e sexo. Brasil, 2020.



Fonte: SIB/ANS/MS.

Observou-se que o envelhecimento ocorre de maneira diferente segundo as modalidades e se encontra de forma acelerada em algumas operadoras.

CONCLUSÃO

Faz-se necessário reavaliar permanentemente o modelo assistencial da saúde suplementar para ser atualizado às realidades cambiantes com mais chances de um envelhecer melhor, com mais saúde e tornando o sistema sustentável para as próximas gerações.

REFERÊNCIAS

- BRASIL. Agência Nacional de Saúde Suplementar. SIB/ANS/MS - 12/2020. ANS/ Tabnet - Informações em Saúde Suplementar. Dados disponíveis em: < <http://www.ans.gov.br/anstabnet> >.
- BRASIL. Agência Nacional de Saúde Suplementar. SIB/ANS/MS - 02/2021. ANS/ Sala de Situação. Dados disponíveis em: < <http://ans.gov.br/perfil-do-setor/dados-e-indicadores-do-setor/sala-de-situacao> >.