

Uma visão geral do papel da PHIN no sistema de saúde privado do Reino Unido

Dr Andrew Vallance-Owen, Presidente

Private Healthcare Information Network

SEMINÁRIO INTERNACIONAL

QUALIDADE ASSISTENCIAL E SEGURANÇA DO
**PACIENTE EM SERVIÇOS
DE SAÚDE**

IESS

INSTITUTO DE ESTUDOS
DE SAÚDE SUPLEMENTAR

Agenda

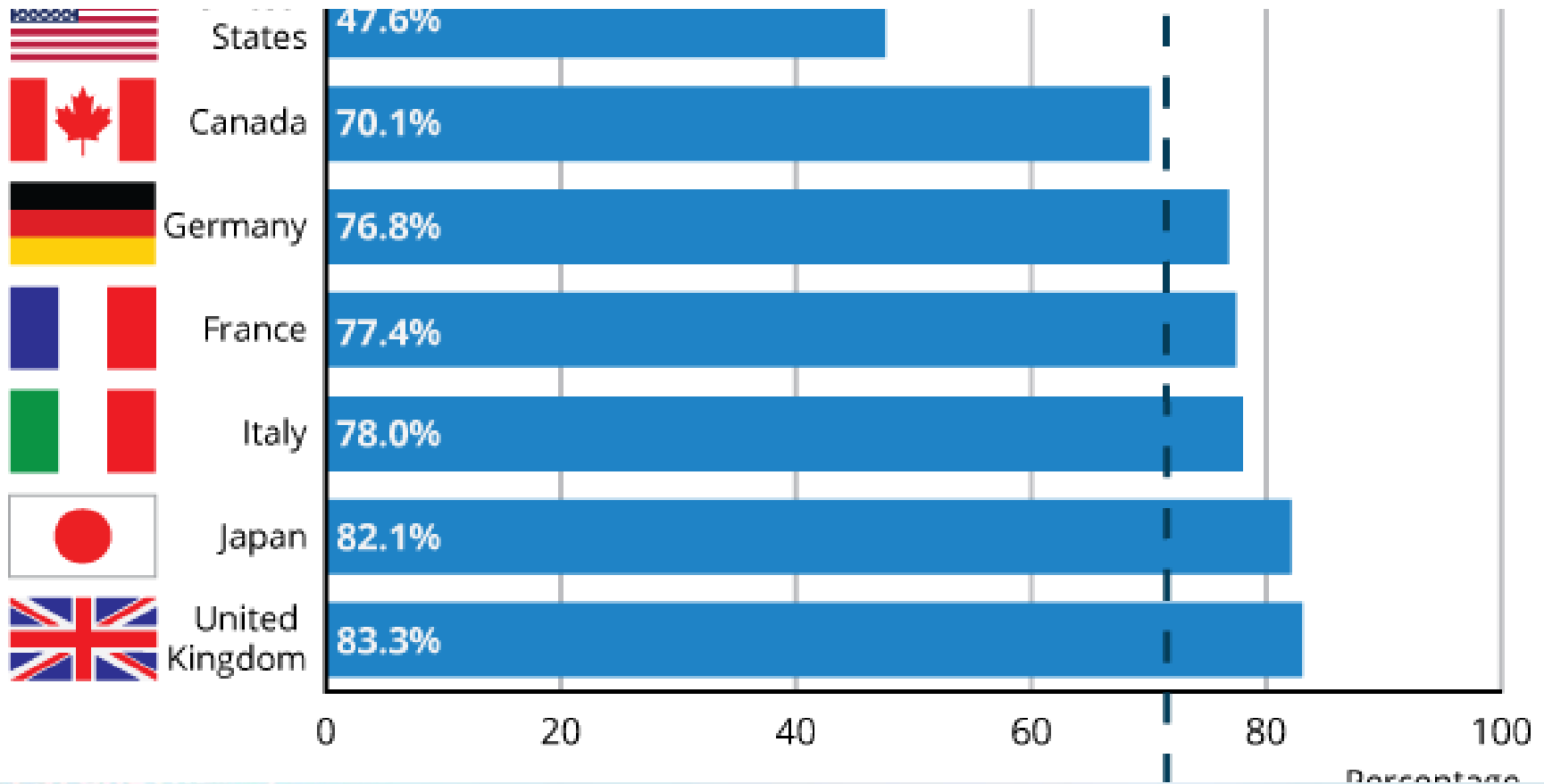
1. Sistema de saúde privado e independente no Reino Unido
2. Dados e informações de pacientes em saúde
3. Papel da PHIN no fornecimento de informações melhores
4. Progresso da PHIN e próximos passos
5. Desafios

Agenda

1. Sistema de saúde privado e independente no Reino Unido
2. Dados e informações de pacientes em saúde
3. Papel da PHIN no fornecimento de informações melhores
4. Progresso da PHIN e próximos passos
5. Desafios

Gastos do setor público

Parcela do total de gastos de saúde derivados do setor público nos países do G7



Sistema de saúde privado no Reino Unido

- Todos os cidadãos têm direito ao NHS gratuitamente no ponto de serviço
- O atendimento de saúde particular é suplementar ao NHS
- Mercado internacional pequeno (2,8%)
 - principalmente em Londres
- Operadores privados quase todos no setor de atendimento secundário
 - poucos clínicos gerais particulares em Londres

10%+

da população compra seguro de saúde privado

3%

da população paga as próprias despesas (inclui procedimentos estéticos)

O National Health Service domina a saúde no Reino Unido

National Health Service

- Gratuito no ponto de necessidade para todos os cidadãos do Reino Unido
- Financiado por impostos
- Abrangente
 - assistência primária e na comunidade, assistência hospitalar, emergência, maternidade, saúde mental

Saúde Privada

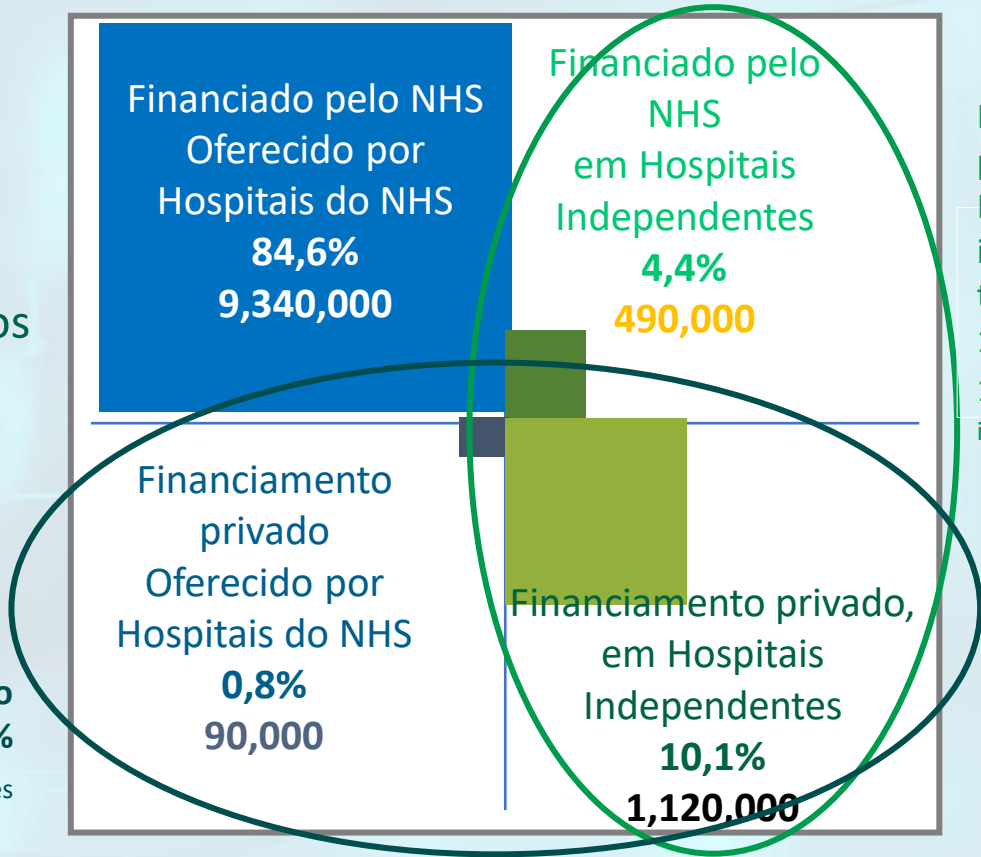
- Cirurgia planejada - hospitais eletivos agudos
- Saúde Mental
- Assistência Social (Lares para idosos, atendimento domiciliar etc)
- Assistência Básica Limitada
- Sem Atendimento de Emergência ou Maternidade

Sistema de saúde privado e independente no Reino Unido

>95% dos episódios particulares são entregues a pacientes britânicos "NHS", <5% para pacientes estrangeiros, ou seja,

- Realmente não há "pacientes particulares", apenas episódios particulares
- O atendimento em cada quadrante é entregue para as mesmas pessoas

Atendimento com financiamento privado
10,9%
1.210.000 internações



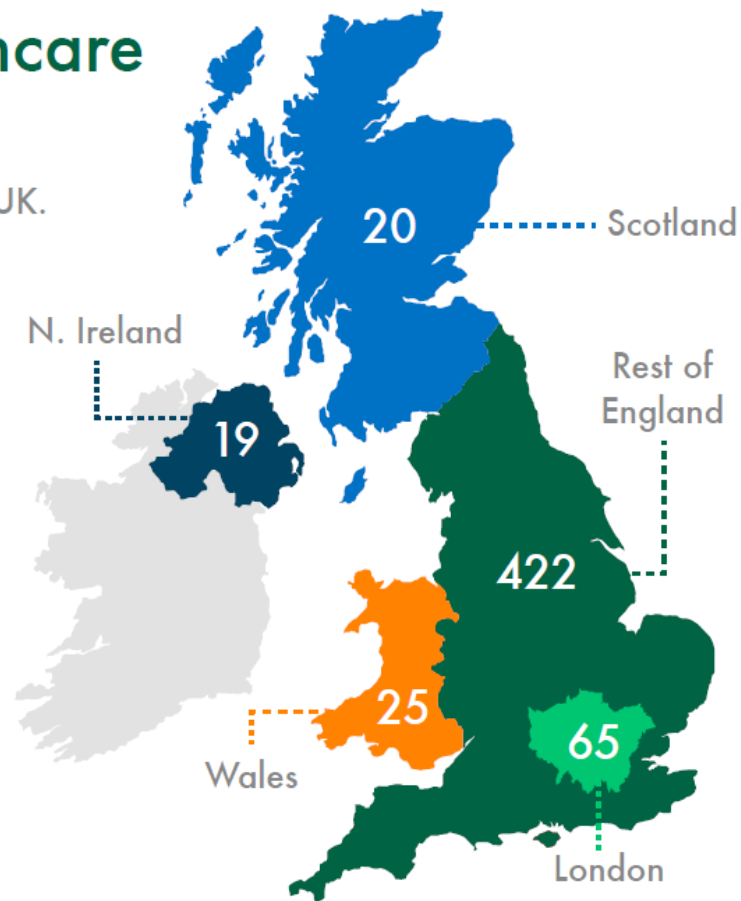
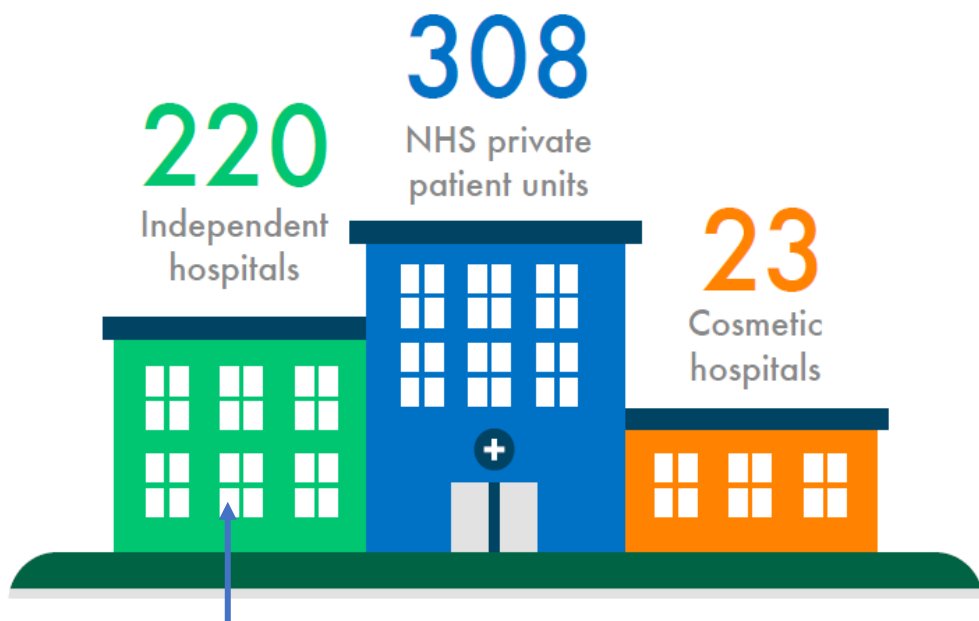
Fornecido por Hospitais independentes
 14,5%
 1.610.000 internações

Laing & Buisson Healthcare Market Review, 27th Edition:
 Segmentation of funding & supply, UK elective surgical admissions 2014

Hospitais que oferecem atendimento particular

Hospitals providing private healthcare

There are **551** hospitals providing private healthcare in the UK.



São muito pequenos: 4-200 leitos!

Cirurgias mais comuns que as pessoas “pagam particular”



Cirurgia de
Catarata

31,300



Hérnia
Inguinal

12,100



Artroplas
tia de
quadril

10,100



Cirurgia de
ombro

8,200



Artroplastia
de joelho

8,100

Números de dados da PHIN (para 2015)

Por que comprar assistência particular?

Acesso imediato

**Tempo de espera reduzido
para tratamento**

**Consulta/Tratamento
sempre com um
especialista**

**Instalações geralmente
melhores**

Foco no cliente

Agenda

1. Sistema de saúde privado e independente no Reino Unido
2. Dados e informações de pacientes em saúde
3. Papel da PHIN no fornecimento de informações melhores
4. Progresso da PHIN e próximos passos
5. Desafios

Transparência, informação e escolha tornaram-se importantes para o NHS, especialmente na Inglaterra

Search - iWantGreatCare
Your search for 'BMI' has generated 320 results
Hospital Doctors (256) Hospitals (38) GPs (1)

Search Results - NHS Choices
NHS choices Your health, your choice
Results for Hospitals in HP16 0E
Showing 1-10 of 157 results

My NHS Beta
Data for better services
Consultants specialising in neurosurgery in England
Filter your results
Topics: Key Facts
Location: Please enter a location or postcode
Consultant name: Please enter a consultant's name

Consultant	Number of elective procedures	30 Day Risk-adjusted mortality rate	Cranial surgeries	Spinal surgeries	Other surgeries
Nicholas Brooke	498 operations completed	Within the expected range	Less than 5 operations completed	494 operations completed	Less than 5 operations completed
Howard Brydon	335 operations completed	Within the expected range	290 operations completed	11 operations completed	74 operations completed
Sorin Bucur	188 operations completed	Within the expected range	123 operations completed	55 operations completed	11 operations completed
Shafiq Bukhari	263 operations completed	Within the expected range	29 operations completed	210 operations completed	18 operations completed

SEMINÁRIO INTERNACIONAL

QUALIDADE ASSISTENCIAL E SEGURANÇA DO
PACIENTE EM SERVIÇOS
DE SAÚDE

IESS
INSTITUTO DE ESTUDOS
DE SAÚDE SUPLEMENTAR

"Informação é Poder"

- “Informação é poder e, ao compartilhá-la, podemos oferecer serviços públicos modernos, personalizados e sustentáveis”
Primeiro-Ministro do Reino Unido, David Cameron
- Definição da KPMG sobre a transparência do sistema de saúde (" *Through the looking glass*" 2017):

'Um sistema de saúde que fornece informações acessíveis, confiáveis, úteis e atualizadas a todas as partes interessadas para que elas possam adquirir uma compreensão significativa da qualidade, experiência do paciente, finanças, governança e dados de saúde individuais associados ao sistema de saúde e possam julgar sobre a sua equidade.'

Historicamente, os hospitais independentes não participam dos sistemas de relatórios e monitoramento do NHS e isso é um problema

- Sim, havia informações de qualidade dos hospitais; mas
 - Não abrangente, padronizada ou facilmente comparável a do NHS
 - Não independente
 - Não sobre especialistas



A PHIN reconheceu o problema

- A PHIN foi fundada em 2012 como o *Projeto Hellenic*
- Um grupo de grandes provedores independentes de hospitais no Reino Unido, trabalhando para resolver a lacuna de transparência em dados de saúde privados
- Entrega voluntária de dados

No entanto, questões práticas em torno da concorrência e implementação frustraram o processo.

- Custo de implementação
- Os "early adopters" seriam punidos?
- Quem tem a melhor metodologia?

Em suma...

**...impulsionar a mudança
demandava uma base jurídica.**

A Autoridade de Concorrência e Mercados (CMA) forneceu essa base jurídica

“Falta de informações independentes e publicamente disponíveis sobre desempenho e tarifas”

“Efeitos adversos na concorrência”

A Ordem de Investigação do Mercado de Saúde Privado de 2014 cria soluções de informação legalmente aplicáveis:

- Melhoria da coleta de dados
- Publicação das medidas de desempenho
- Publicação das tarifas [Ainda não em vigor]
- Especificação da Organização de Informação (PHIN)

Melhores informações a serem publicadas até 30 de abril de 2017



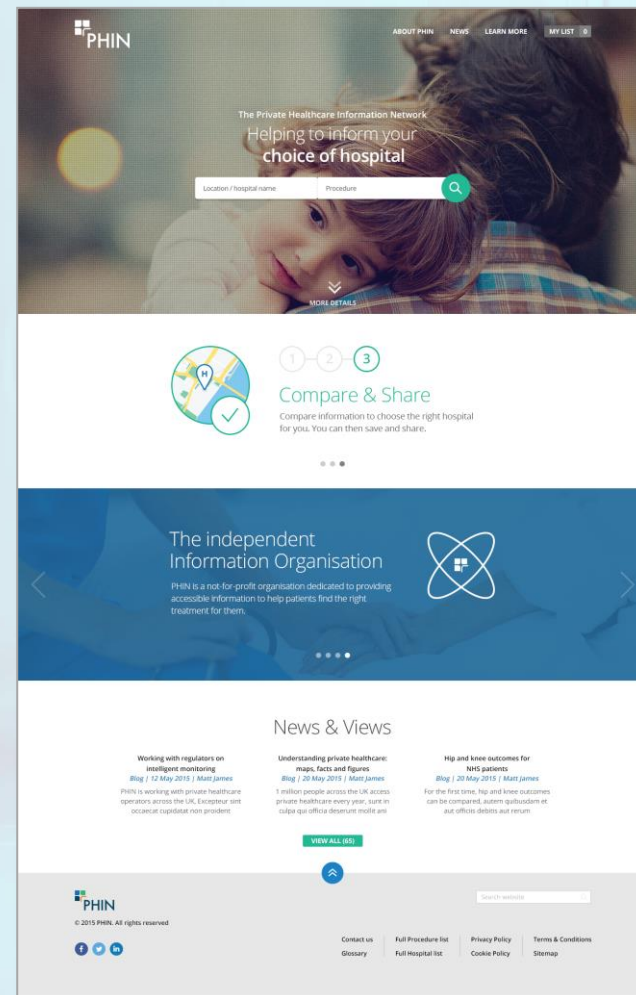
A Ordem da CMA estabelece obrigações legais em hospitais e PHIN

Como Organização de Informação para cuidados de saúde privados no Reino Unido, a PHIN tem o dever de:

- coletar dados de **todos os provedores** de cuidados financiados pelo setor privado
- e **publicar medidas de desempenho** para ajudar os pacientes a tomar decisões informadas
- Medidas de desempenho a serem publicadas **ao nível do hospital e do especialista**

Sobre a PHIN:

- Independente, sem fins lucrativos, com os pacientes como foco central
- Financiada por assinaturas obrigatórias de hospitais
- Comprometida com engajamento e consultoria



Agenda

1. Sistema de saúde privado e independente no Reino Unido
2. Dados e informações de pacientes em saúde
3. Papel da PHIN no fornecimento de informações melhores
4. Progresso da PHIN e próximos passos
5. Desafios

A CMA especificou 11 medidas de desempenho para hospitais e especialistas

Medidas de Desempenho

- a) Volume de Atividade (número de internações)
- b) Tempo de permanência
- c) Taxas de Infecção, (ISCs e IRAS)
- d) Taxas de reinternação (28 dias)
- e) Taxas de revisão
- f) Taxas de mortalidade
- g) Transferências não planejadas
- h) Avaliação e/ou satisfação de pacientes
- i) Registros clínicos e auditorias
- j) Melhorias em saúde (PROMs)
- k) Eventos Adversos

Estas são principalmente medidas de segurança ou eficácia

Medidas de Desempenho	Seguro	Eficaz	Cuidadoso	Responsivo	Bem conduzido
a) Volume de Atividade (número de internações)					
b) Tempo de permanência		✓			
c) Taxas de Infecção, (ISCs e IRAS)	✓				
d) Taxas de reinternação (28 dias)	✓				
e) Taxas de revisão		✓			
f) Taxas de mortalidade	✓				
g) Transferências não planejadas	✓				
h) Avaliação e/ou satisfação de pacientes	✓	✓	✓	✓	✓
i) Registros clínicos e auditorias	✓	✓			
j) Melhorias em saúde (PROMs)		✓			
k) Eventos Adversos	✓				

Padronizando a coleta de dados com o NHS

- Padronizamos com as especificações de informações do NHS
- Todos os registros devem incluir
 - Número NHS (/CHI/H&C/Número do Passaporte)
 - Número do GMC (CRM)
 - Código de Procedimento OPCS
 - Código de Diagnóstico ICD10

Os dados virão de fontes existentes e novas, via hospitais

Registros e Auditorias

- Republicar dados existentes, com permissão
- Abordar a inclusão da prática privada e a conformidade

PROMs, Efeitos Adversos

- Hospitais fornecem
 - Dados de PROMs
 - Dados de Eventos Adversos, incluindo infecções
 - Dados de Satisfação e experiência do paciente

Novas medidas de dados do nível de registro

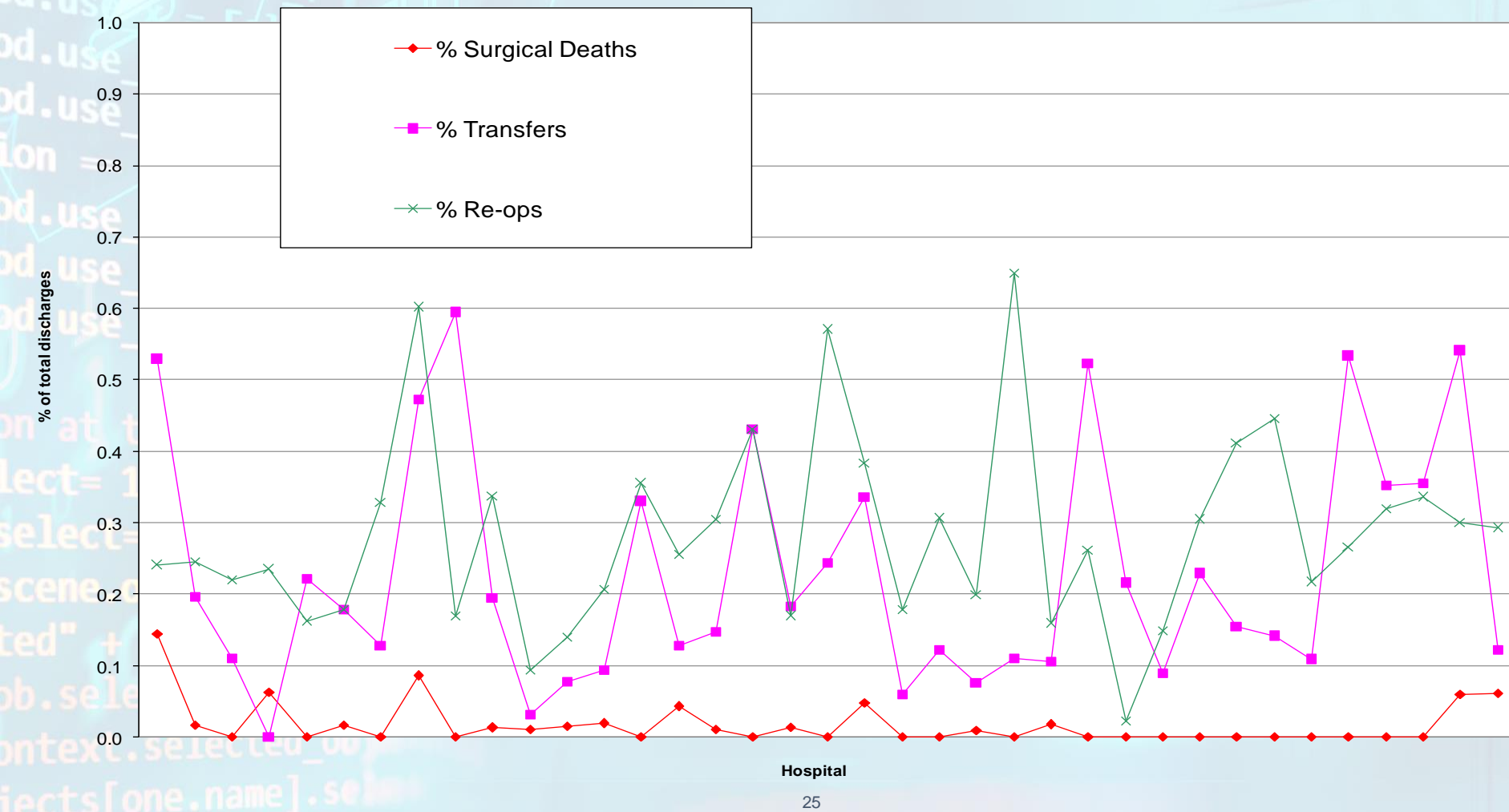
- Hospitais Ind coletando novos dados
 - Número do GMC (CRM)
 - Número NHS
 - Código de Procedimento OPCS
 - Código de Diagnóstico ICD10
 - Permite conexão com o NHS
 - Permite ajuste de risco

Mais familiar

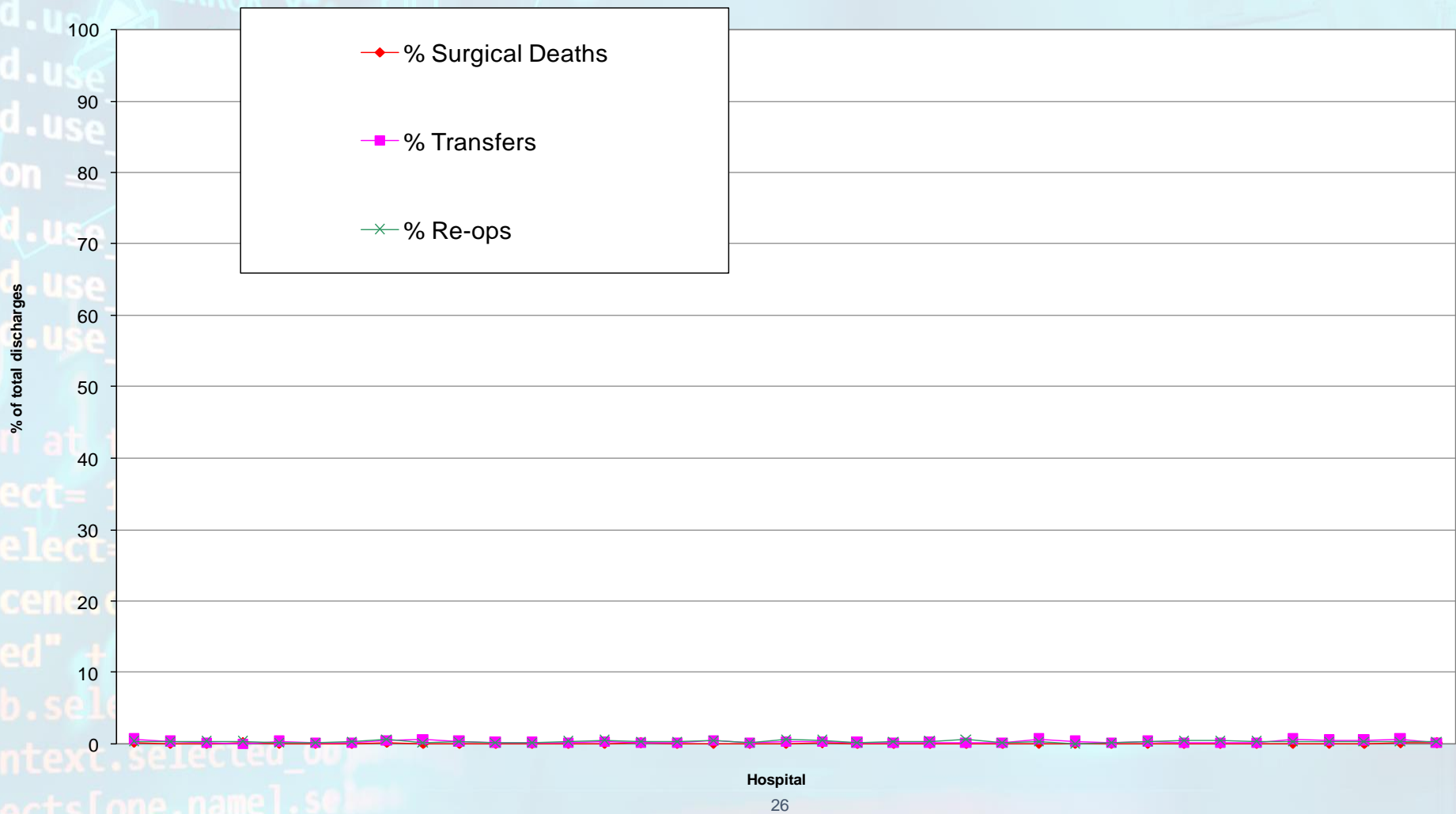
Menos familiar

Resultados de Saúde: Medidas de Resultados Relatados pelo Paciente (PROMs)

BUPA Hospitals rates for clinical indicators



BUPA Hospitals rates for clinical indicators

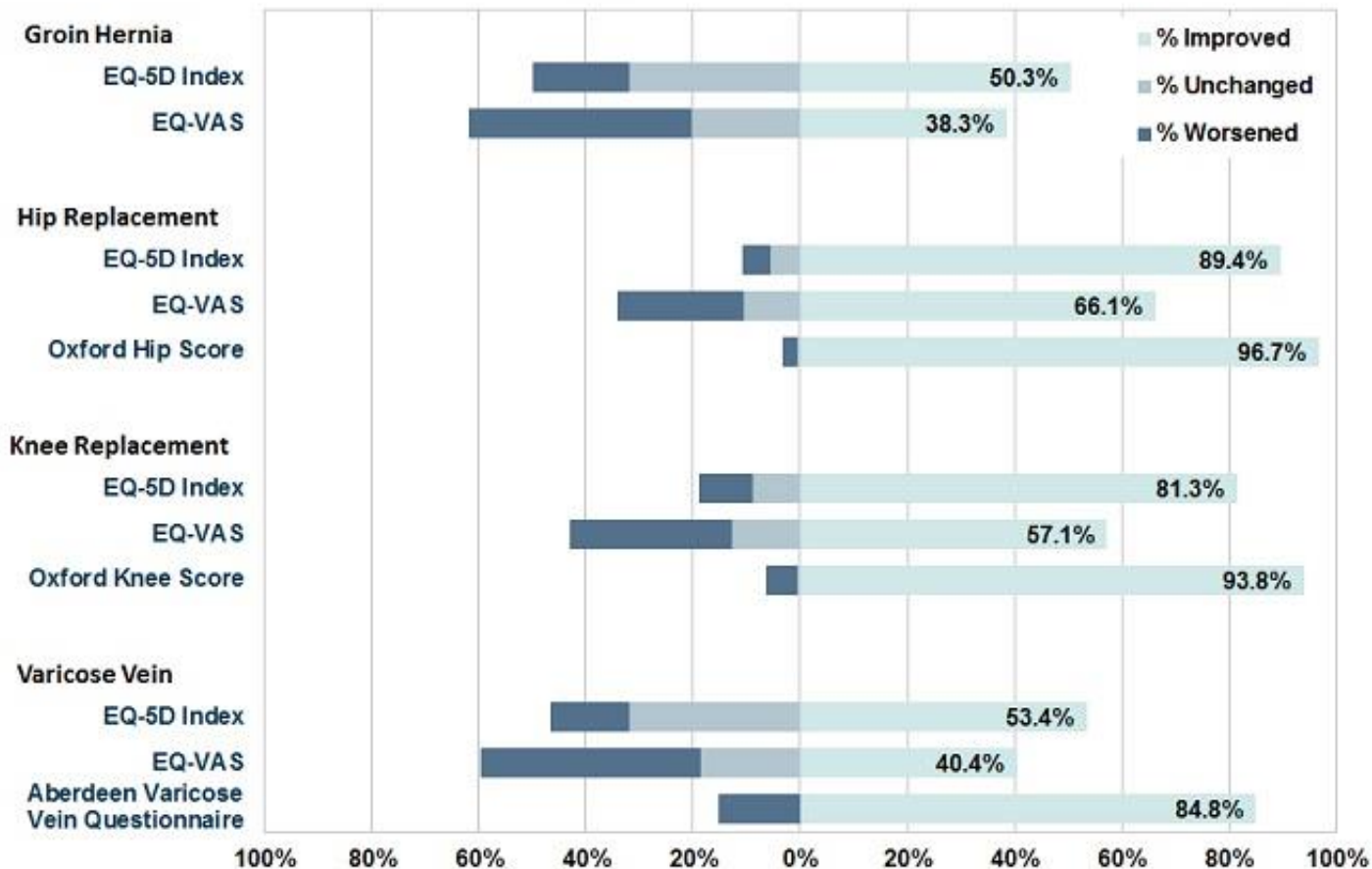


Histórico do Programa de PROMs do NHS

- A coleta de Medidas de Resultados Relatados pelo Paciente (PROMs) foi testada a partir de 2005 em vários provedores de serviços financiados pelo NHS.
- Na sequência do piloto bem sucedido, a coleta rotineira de dados PROMs para atendimento financiados pelo NHS começou por quatro procedimentos a partir de abril de 2009:
 - Artroplastia de Quadril
 - Artroplastia de Joelho
 - Cirurgia de Varizes
 - Hérnia Inguinal
- Esses procedimentos foram selecionados com base em:
 - Procedimentos de alto volume
 - Custo de recursos significativo
 - Variação potencial na qualidade

Resultado por procedimento

Chart 1 - Improvement rate (unadjusted scores) by procedure and measure



Copywrite NHS England PROMs programme

Compreensão

A coleta rotineira de dados de resultados de saúde relatados pelo paciente potencialmente oferece informações relevantes para quatro questões importantes:

- Comparação de tratamentos alternativos para uma doença específica: Qual tratamento é mais eficaz para um paciente com essa doença?
- Comparações entre profissionais ou organizações de saúde: Os provedores estão atendendo a padrões mínimos de desempenho e como estão se saindo em relação a outros que fazem o mesmo tipo de trabalho?
- Comparações ao longo do tempo: A prestação de cuidados de saúde e o sistema de saúde como um todo estão melhorando?
- Comparação entre doenças: Que doenças devem ser priorizadas quando os recursos são limitados?

Peter C. Smith and Andrew D. Street (2012), *On The Uses Of Routine Patient-Reported Health Outcome Data*, Health Economics

Artigo publicado online: 11 JAN 2012 | DOI: 10.1002/hec.2793

Os hospitais privados membros da PHIN considerarão 10 PROMs iniciais, indo além do programa nacional, e coletando para uso primário

Primeira onda sugerida	Ferramenta confirmada	Raciocínio
Artroplastia de Quadril	Oxford Hip Score (OHS)	Comparabilidade com NHS
Artroplastia de Joelho	Oxford Knee Score (OKS)	Comparabilidade com NHS
Cirurgia de ombro	Oxford Shoulder Score (OSS)	Comparabilidade com NHS e coletado pelo NJR
Túnel do carpo	QuickDASH	É relatado que a maioria dos cirurgiões de mão já coletam escores do DASH para o túnel do carpo
RTUP (câncer e não câncer)	American Urological Association Symptom Index /International Prostate Symptom Score (AUA IPSS)	UCL atualmente usa PROM AUA IPSS para pacientes RTUP com e sem câncer
Catarata	Catquest	Uso internacional e simplicidade
Septoplastia	NOSE	Recomendado por ENT-UK
Procedimentos Cosméticos x7	QPROMS	Desenvolvido com o Royal College of Surgeons em conjunto com PHIN

Q PROMs para cirurgia cosmética



BREAST-Q



FACE-Q



CLEFT-Q



BODY-Q

- *Q PROMS inclui uma série de “questionários” de resultados reportados por pacientes (PRO)*
- *Esses instrumentos foram desenvolvido por uma metodologia que oferece dados psicométricos mais robustos do que qualquer outra medida*
- *Termos-chave são: clinicamente significativo, medida cientificamente sólida*

Envolvendo especialistas antes da publicação - os dois principais produtos da PHIN

Portal online para especialistas e hospitais

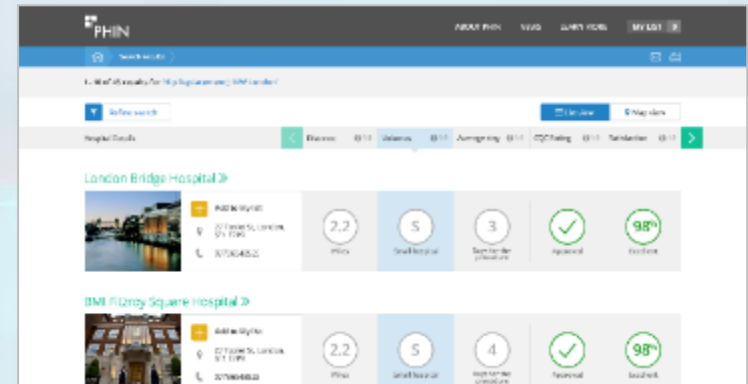
- Mostra dados, incluindo dados do NHS e privados
- Ajustado pela complexidade, avaliado em todas as especialidades
- Ferramenta de validação de dados
- Adaptável para revalidação e relatórios de inspeção do CQC



Dados fictícios

Website público para pacientes

- Mostra apenas medidas de desempenho - sem dados
- Ajustado para complexidade
- Visualização simples e clara
- Informações contextuais para ajudar os pacientes a interpretar informações

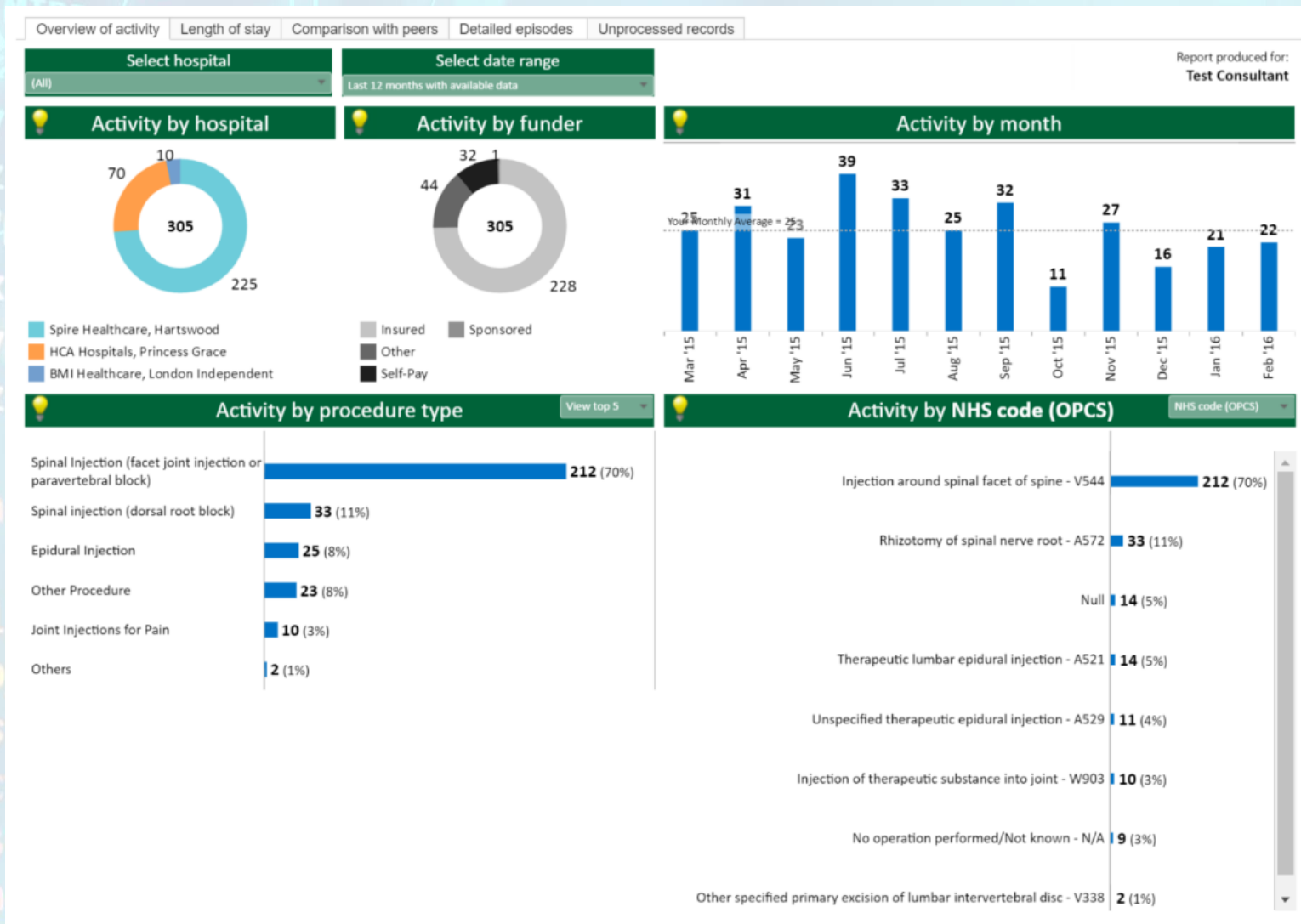


Dados fictícios

Agenda

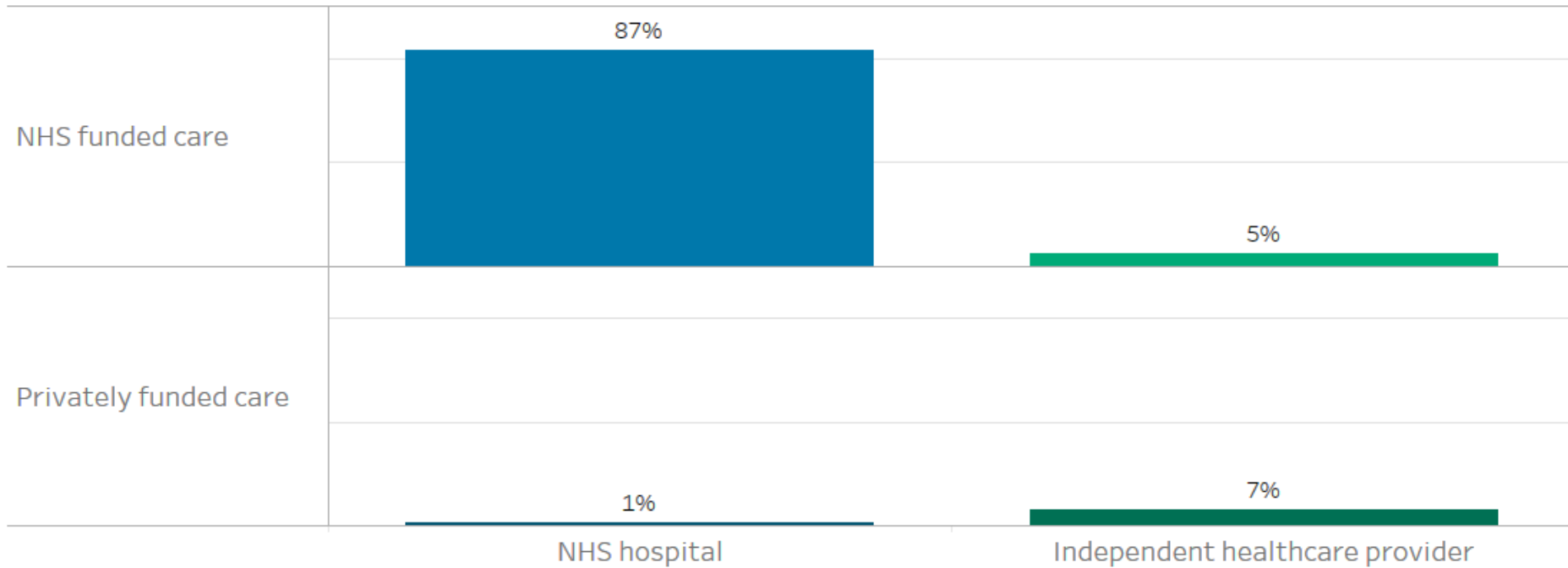
1. Sistema de saúde privado e independente no Reino Unido
2. Dados e informações de pacientes em saúde
3. Papel da PHIN no fornecimento de informações melhores
4. Progresso da PHIN e próximos passos
5. Desafios

Portal do PHIN



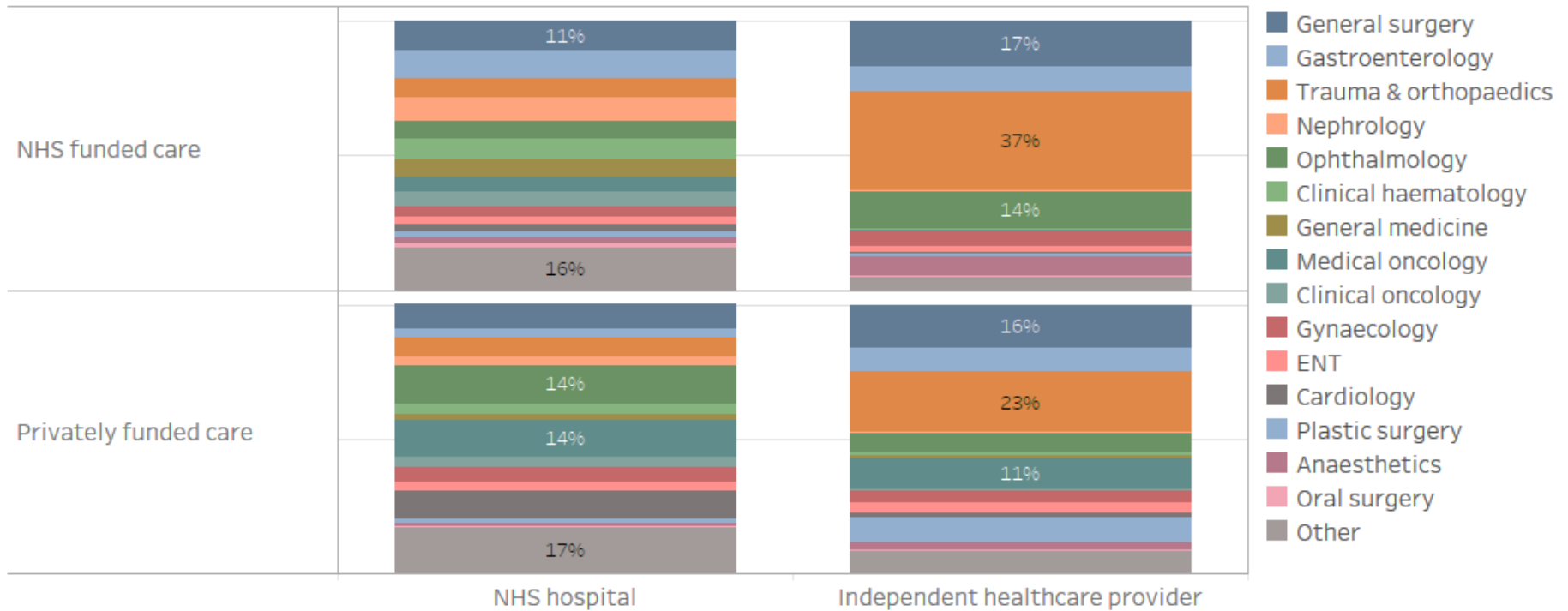
Com um pouco mais de informação, pode-se aprender mais

Market Quadrants by Purchaser and Provider, Public and Private

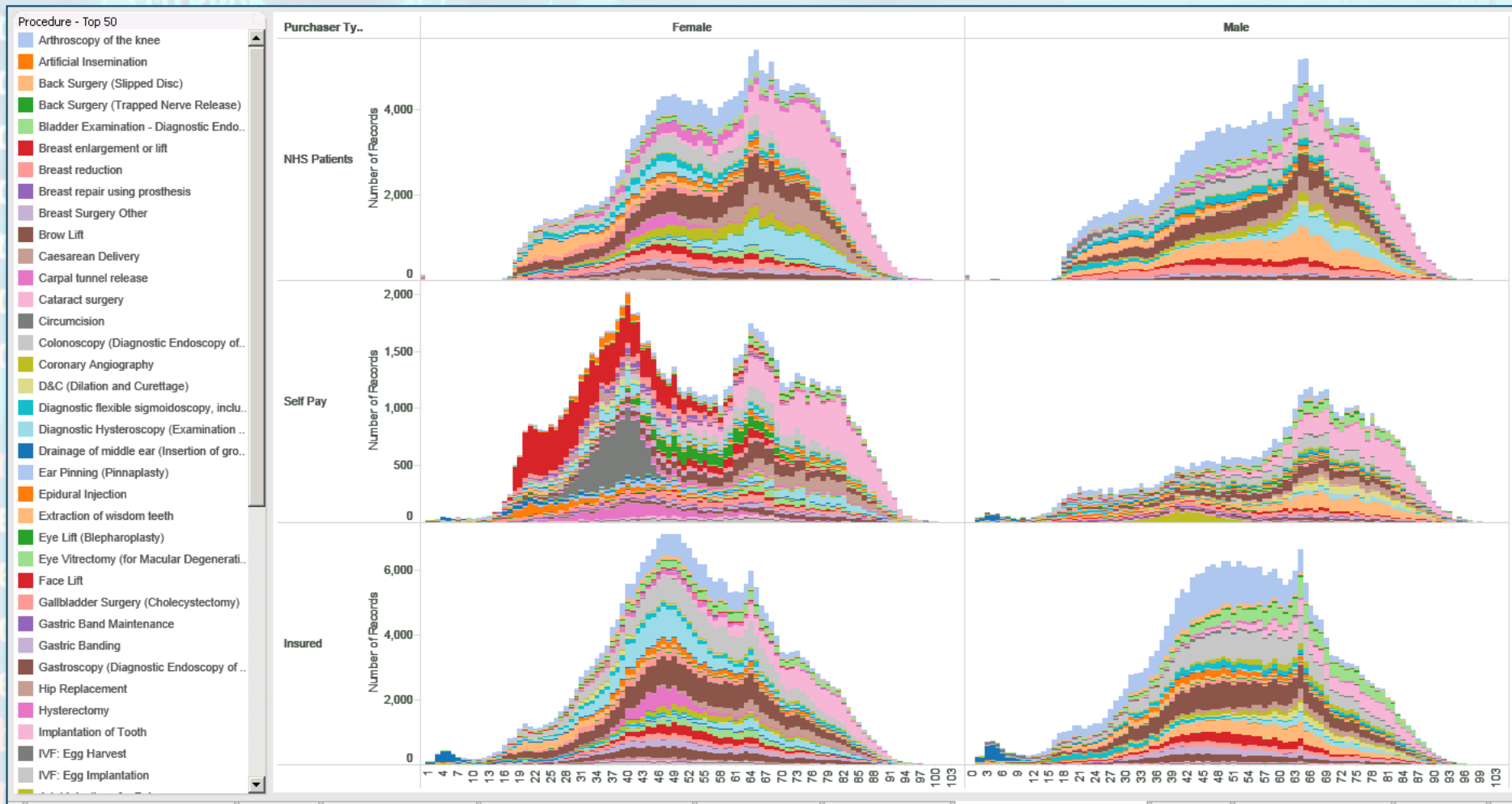


A informação especializada é perceptível a partir de informações em nível de especialista

Specialty share of admissions by quadrant



Também podemos obter informações interessantes de nossos dados



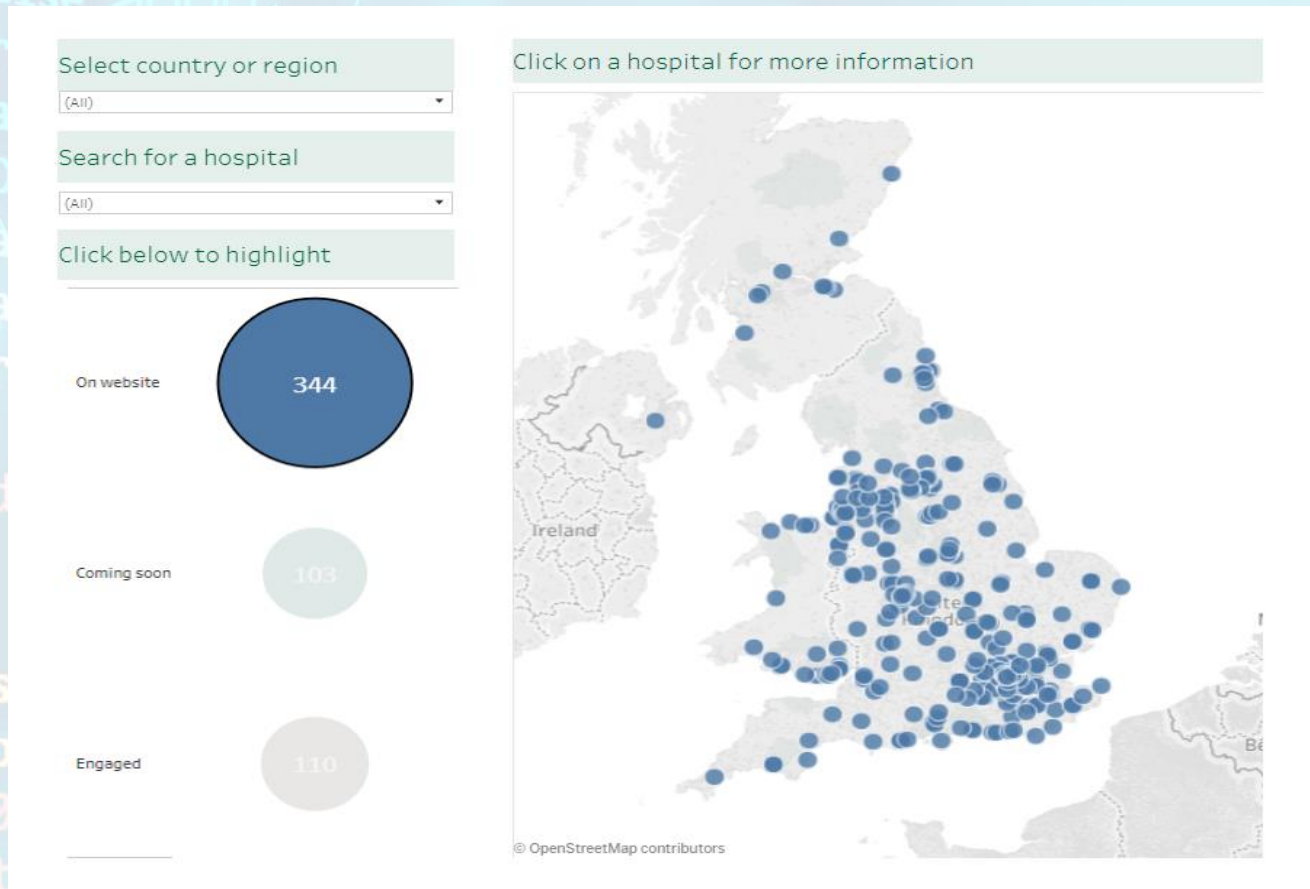
© PHIN 2013. Dados HES reutilizados com permissão do HSCIC. Todos os direitos reservados.
Aviso: os dados de exemplo podem não estar completos e não devem ser considerados.

SEMINÁRIO INTERNACIONAL

QUALIDADE ASSISTENCIAL E SEGURANÇA DO
**PACIENTE EM SERVIÇOS
DE SAÚDE**

IESS
INSTITUTO DE ESTUDOS
DE SAÚDE SUPLEMENTAR

Até agora, a PHIN publica dados sobre 344 hospitais, cobrindo cerca de 90% do atendimento com financiamento privado



Há muito valor nas informações já disponíveis para os membros

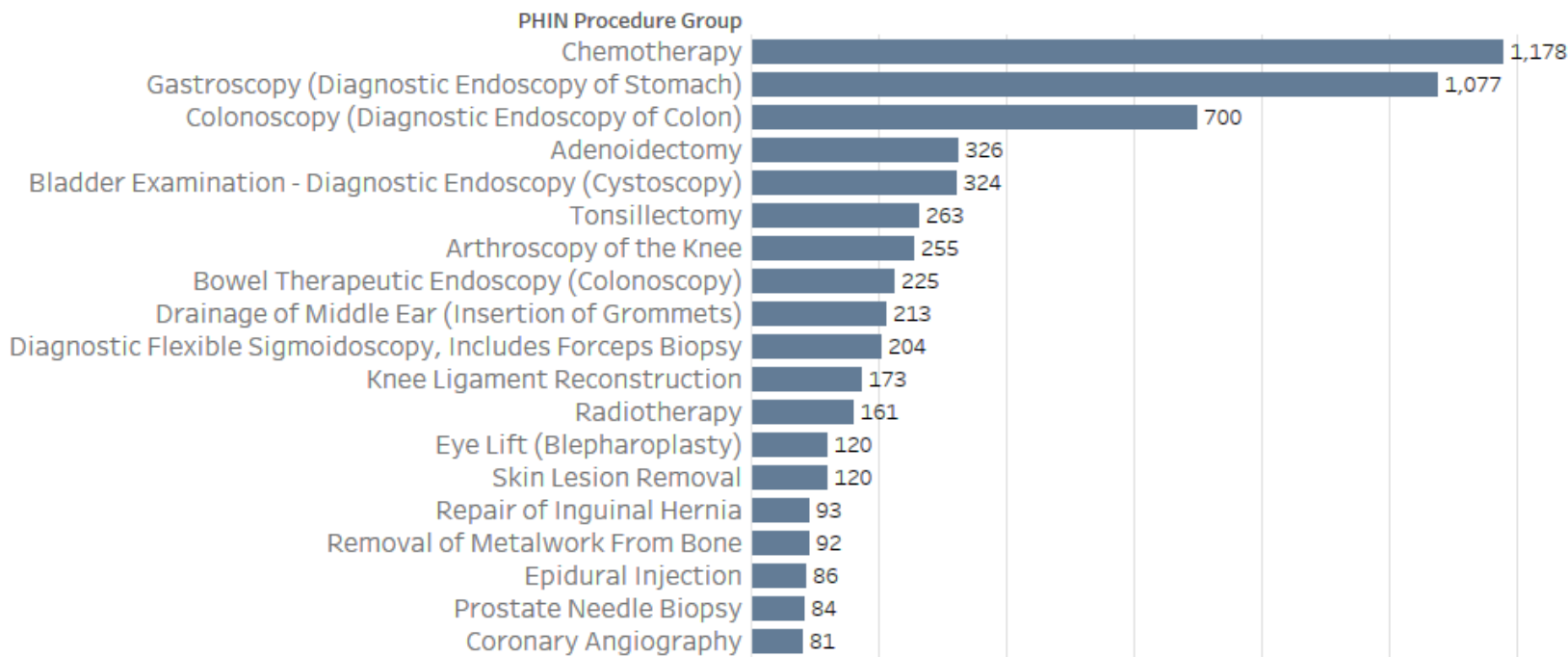
- Escala global de atividade e localização
- Visualização por procedimento
- Para acompanhar, por exemplo
 - Por especialista (onde os dados são aprovados)
 - Por especialidade
 - Outras medidas

Private Care Map



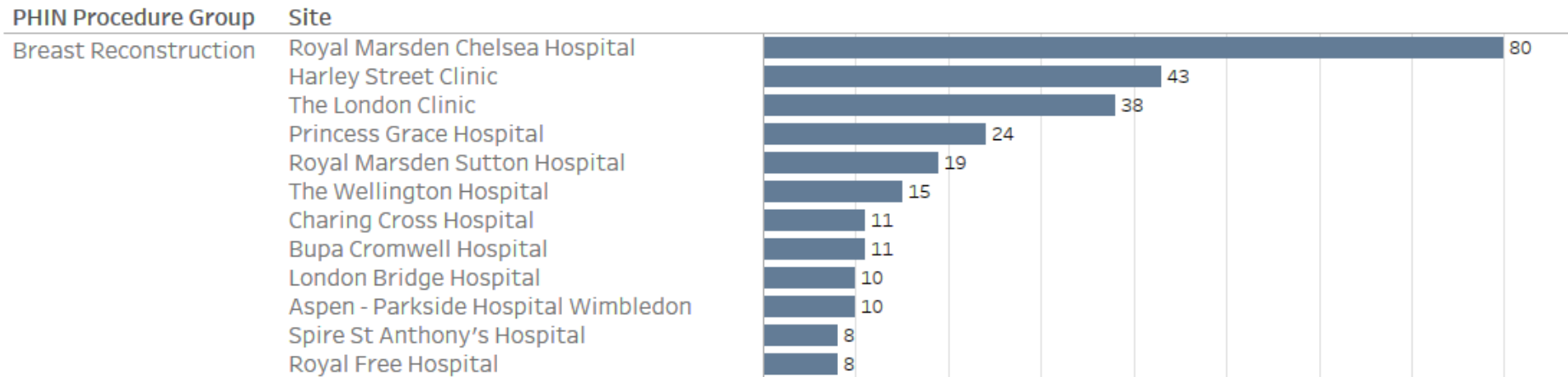
Entender a atividade privada em um determinado local

Procedures by site



Entender a atividade por hospital de um determinado grupo de procedimentos

Top Hospitals



Próximos passos:

- A PHIN está incentivando os especialistas a analisar e aprovar os números dos pacientes e a duração média da estadia
- Mais medidas qualitativas a seguir: Risco de danos (infecções e eventos adversos) e resultados positivos de saúde (PROMs e QPROMs)
- A PHIN garantiu o alinhamento dos padrões de dados privados e do NHS em todo o Reino Unido. Nosso objetivo é buscar a integração de dados privados e do NHS.

Agenda

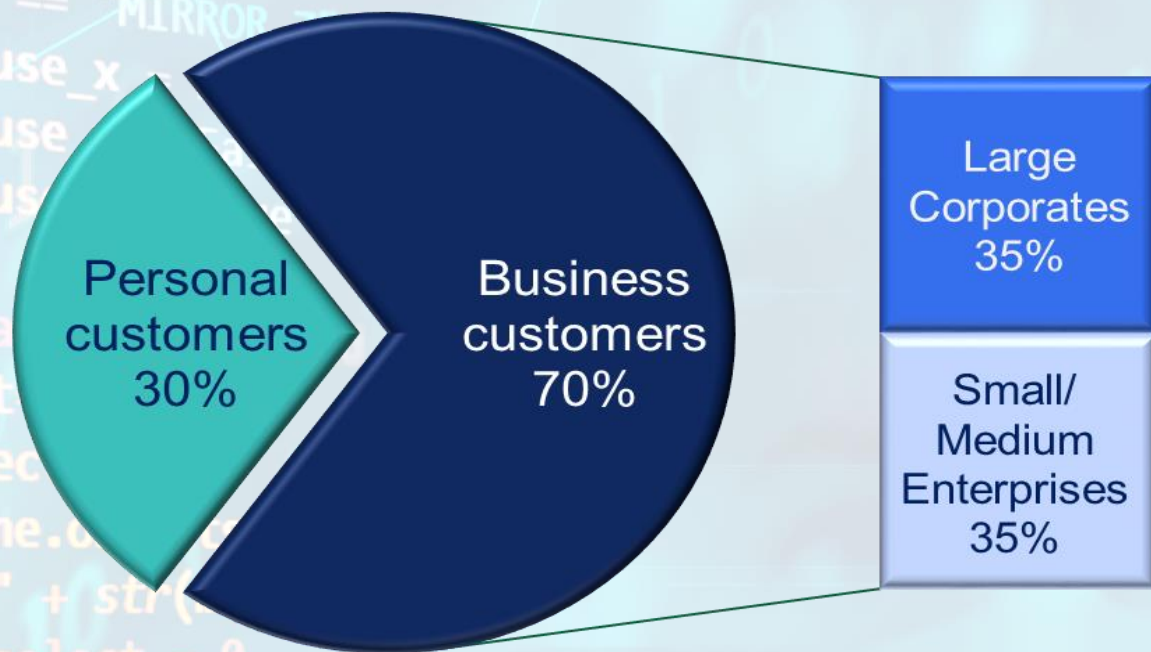
1. Sistema de saúde privado e independente no Reino Unido
2. Dados e informações de pacientes em saúde
3. Papel da PHIN no fornecimento de informações melhores
4. Progresso da PHIN e próximos passos
5. Desafios

Desafios

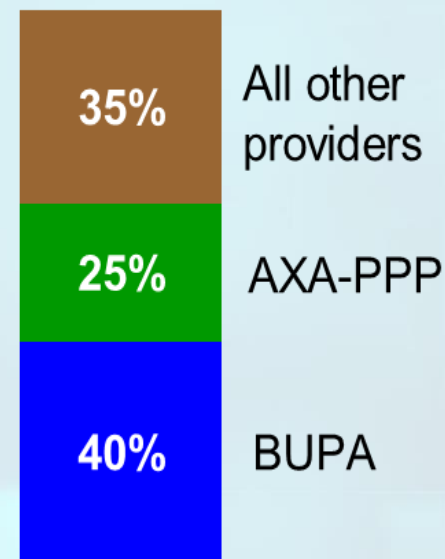
- Necessidade de apoio do governo e base jurídica
- Recursos e finanças, para PHIN e o setor
- Privacidade e governança de informações
- Conseguir o apoio de especialistas e entidades profissionais

Mercado de seguros privados

Clientes



Provedores



Especialistas particulares

- A maioria trabalha principalmente no NHS com uma ou duas sessões por semana no setor privado
- Alguns especialistas particulares em tempo integral em Londres
- Especialistas são profissionais independentes
 - podem trabalhar em vários hospitais
 - não estão empregados em hospitais particulares, exceto em saúde mental

Mr Andrew Vallance-Owen
MBE, MBA, FRCSEd
vallanca1@gmail.com

info@phin.org.uk
www.phin.org.uk

 @PHIN_UK