



INSTITUTO DE ESTUDOS
DE SAÚDE SUPLEMENTAR

ENVELHECIMENTO POPULACIONAL

uma nova realidade social

José Cechin

PRONEP, RJ, 27set2010

jcechin@iess.org.br

55 11 3706-9747

Agenda

Saúde na idade

Envelhecimento

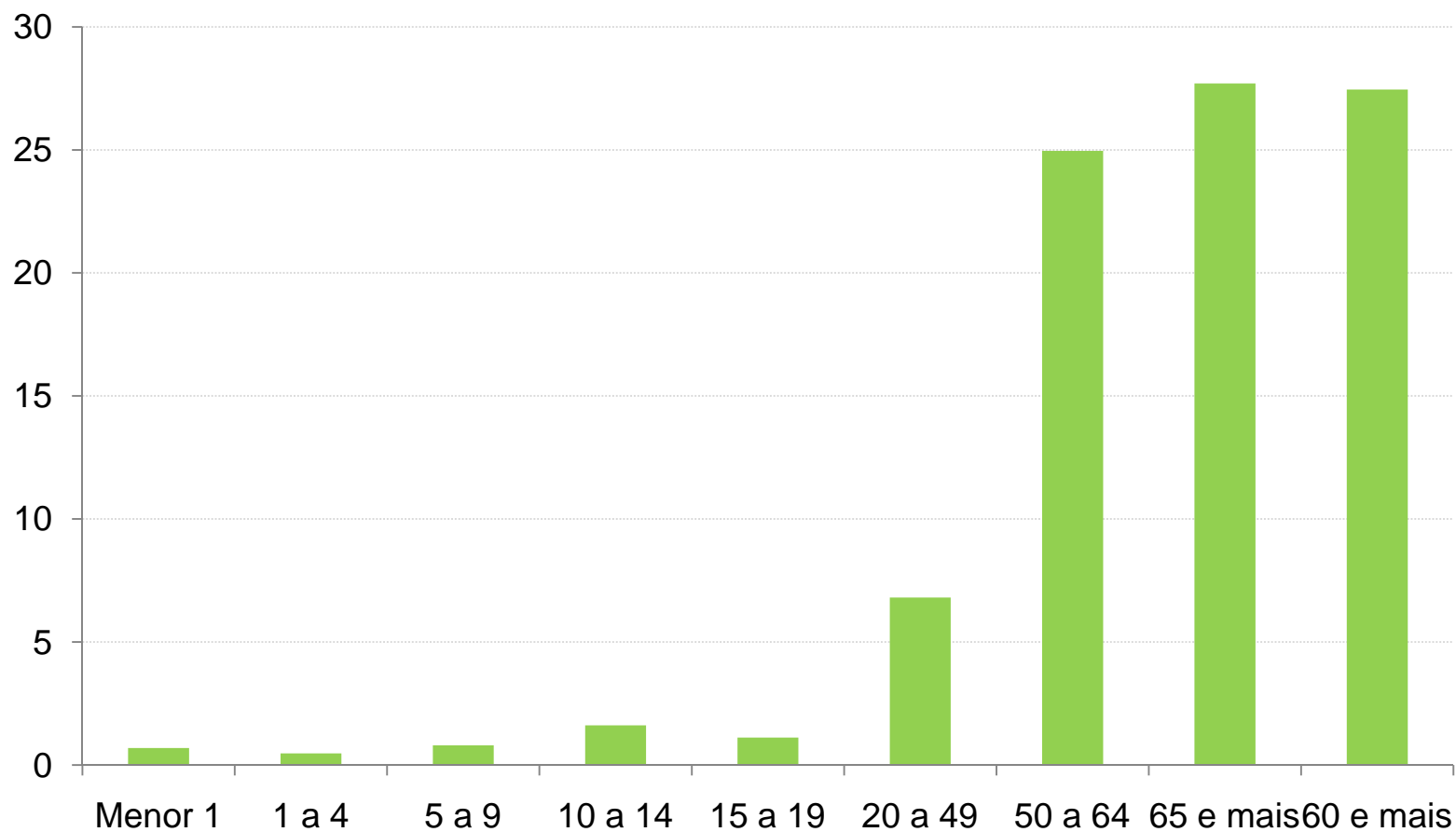
Despesas com saúde

Ações

Saúde na idade

Prevalência de doenças por idade

Internações por doenças do aparelho circulatório (%)



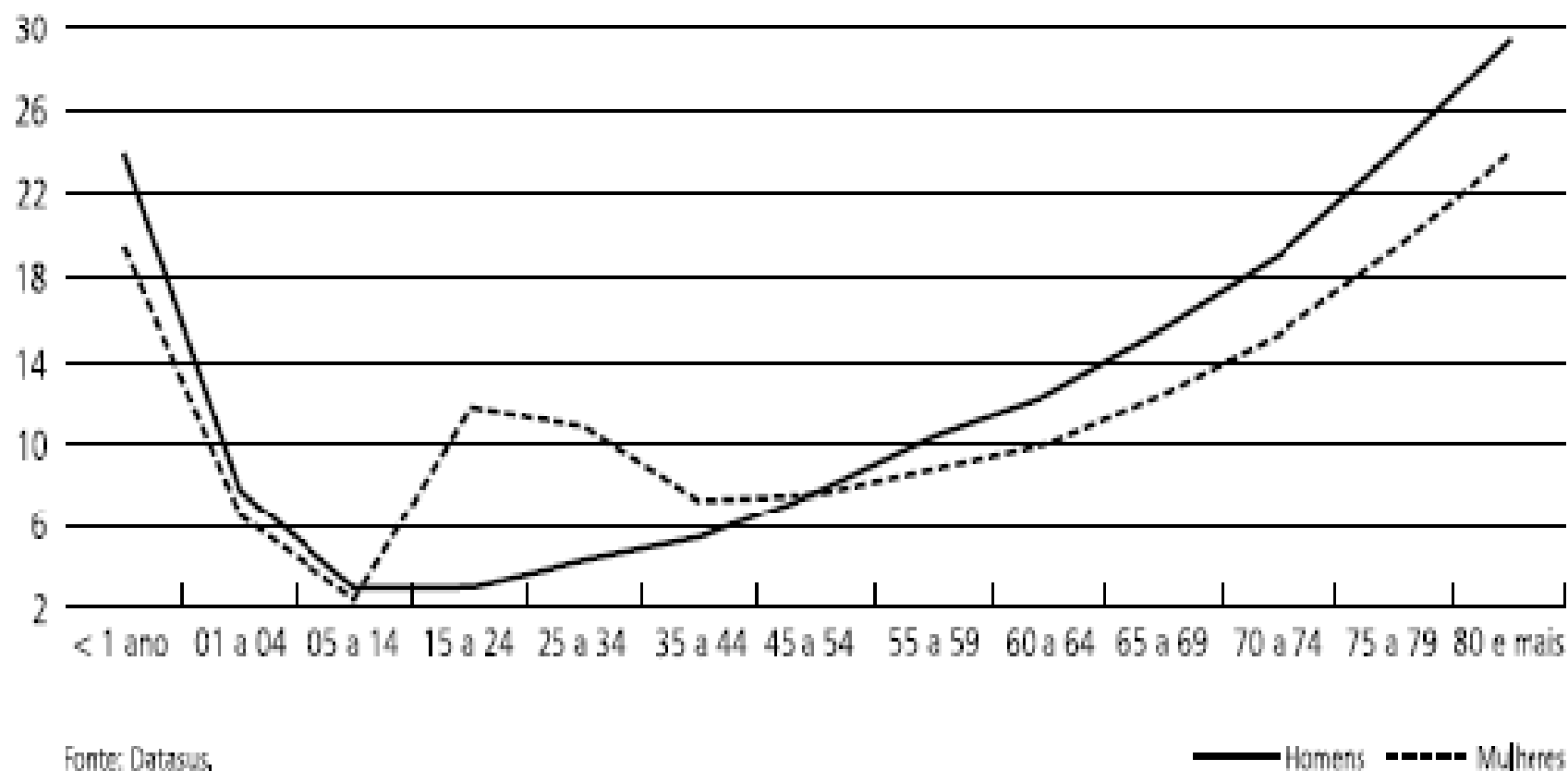
Prevalência de doenças por idade

Doenças Crônicas	Prevalência por faixa etária (% população da faixa)						
	0-17	18-29	30-39	40-49	50-59	60-69	70 +
Coluna ou Costas	1,17	6,52	13,27	21,86	30,16	35,14	35,24
Cancer	0,04	0,13	0,29	0,63	1,22	1,93	3,2
Diabete	0,18	0,52	1,4	3,99	9,18	15,35	17,04
Hipertensão	0,25	2,86	8,9	19,34	35,53	50,46	56,48
Coração	0,69	0,98	1,89	3,98	8,36	13,88	21,16

Fonte: PNAD 2008 (IBGE); Elaboração: IESS

SUS - Taxa de utilização por idade

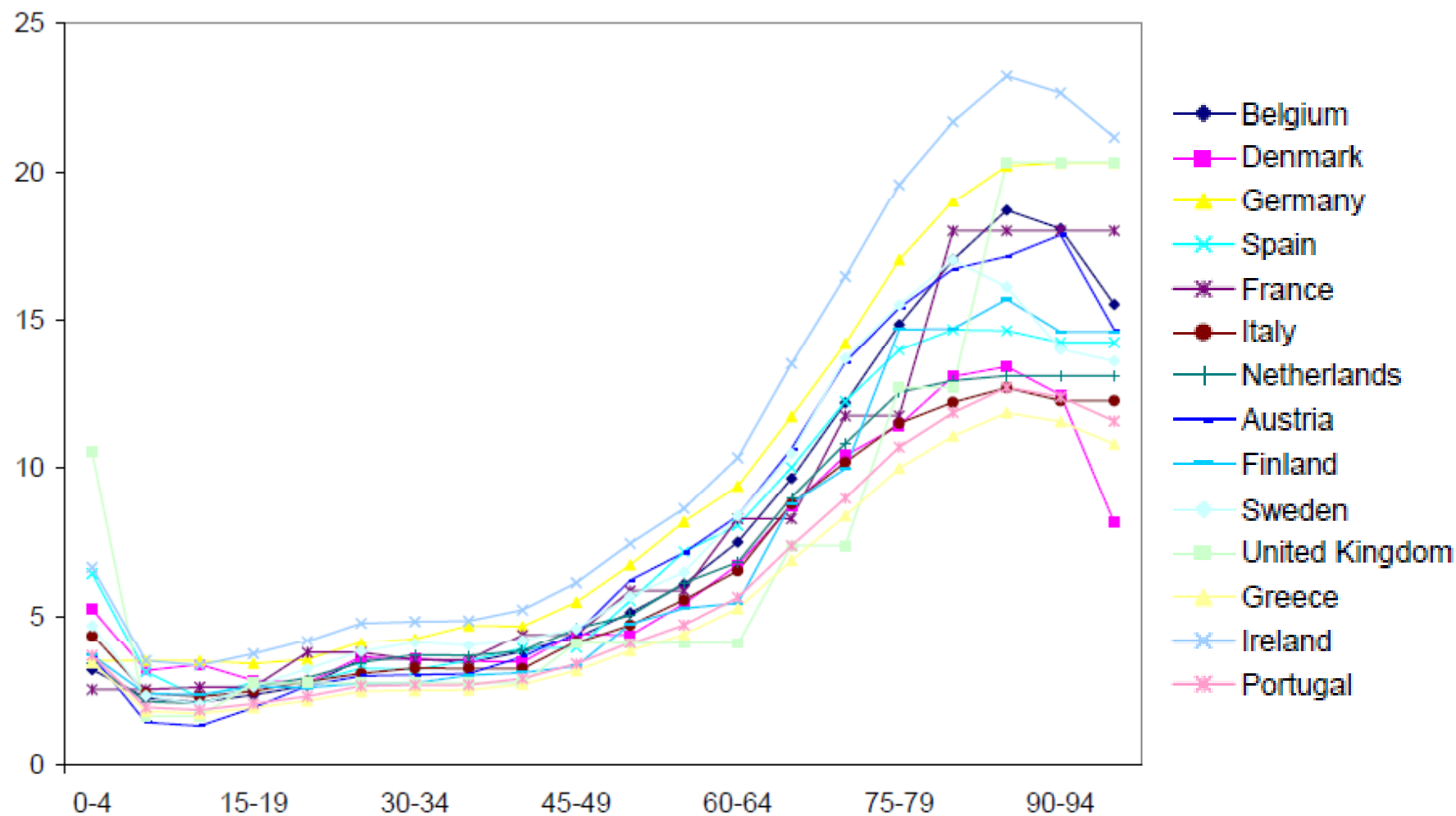
GRÁFICO 2
TAXA DE UTILIZAÇÃO NO SUS, POR FAIXA ETÁRIA — 2003



Fonte: Datasus.

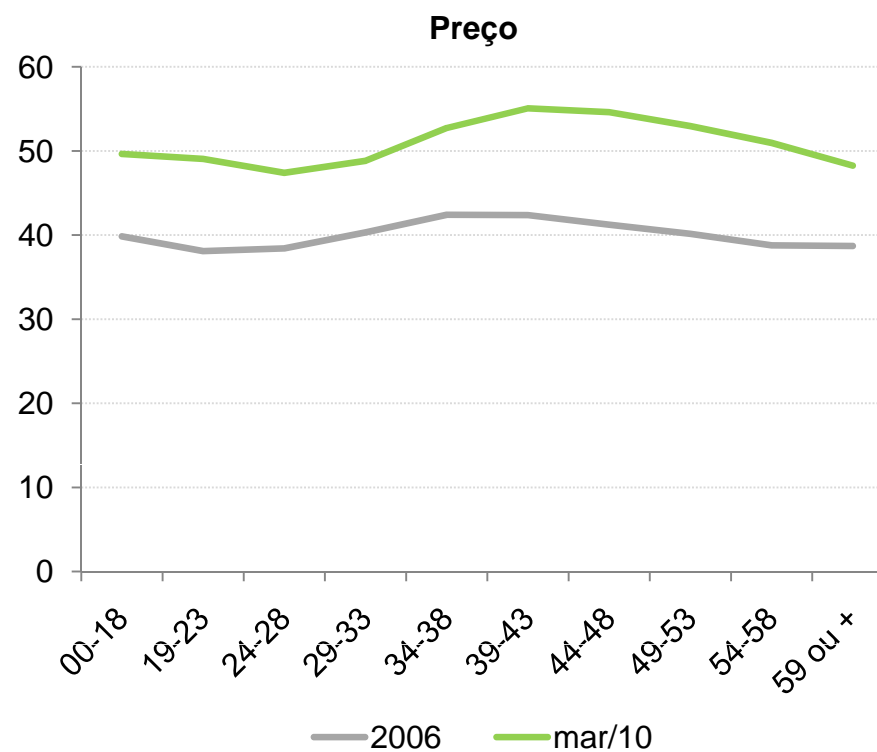
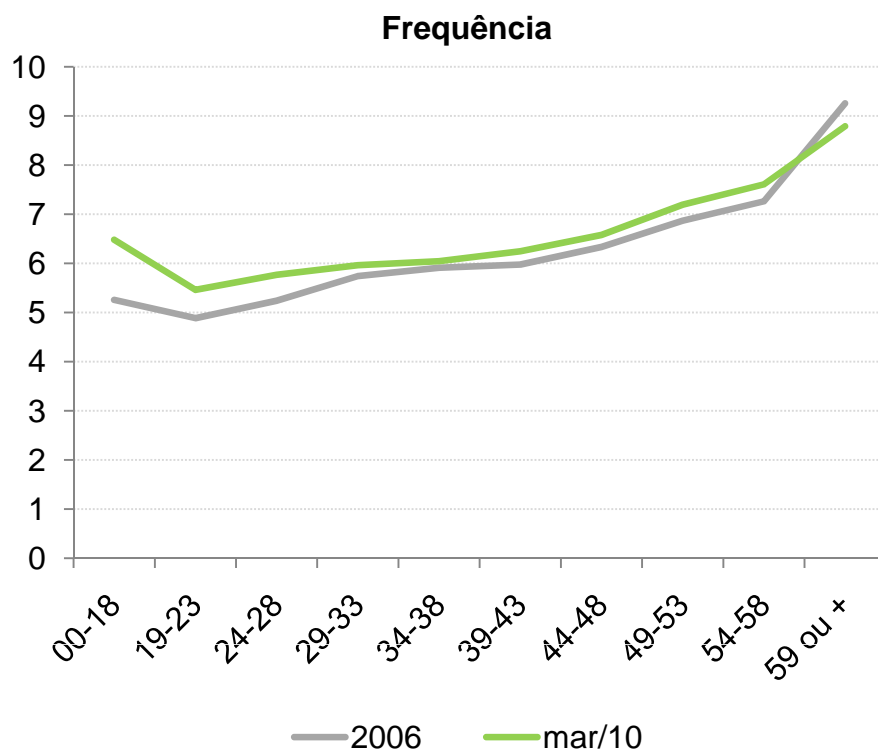
Fonte: Nunes, 2004, p. 431

EU - Gasto *per capita* por faixa etária



Preço unitário e frequência

Consultas

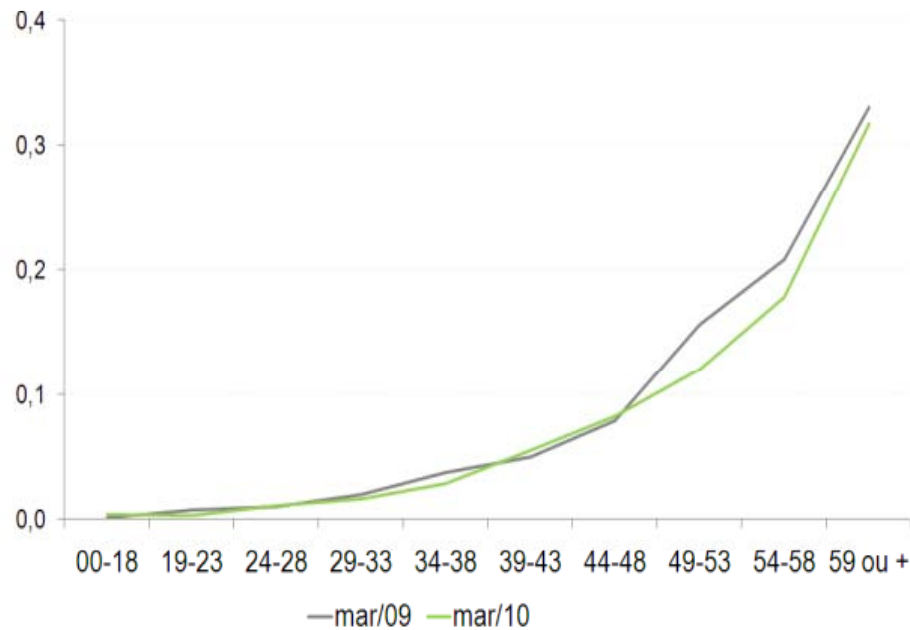


Fonte: IESS; Elaboração: IESS

Frequência

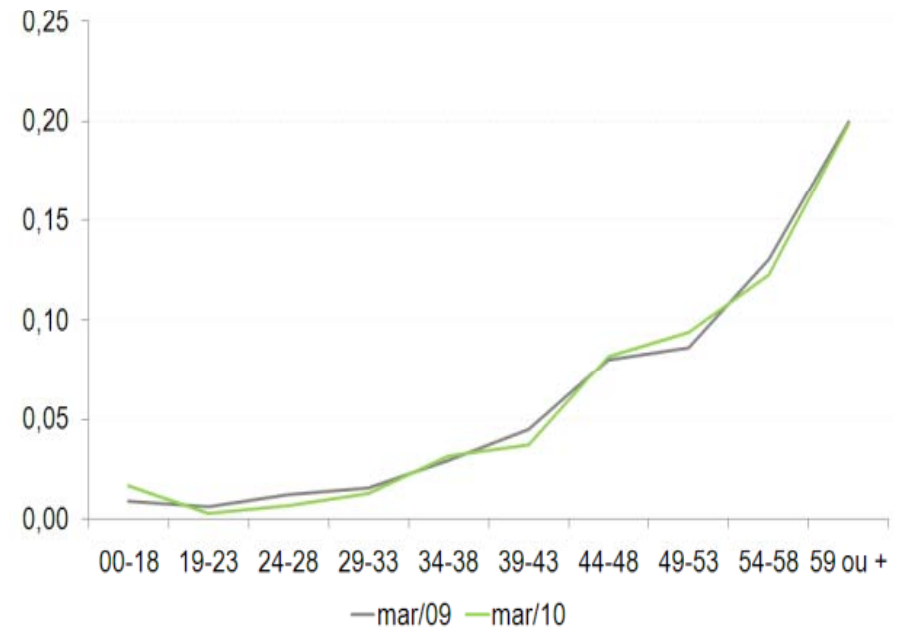
Radioterapia

Frequência



Quimioterapia

Frequência

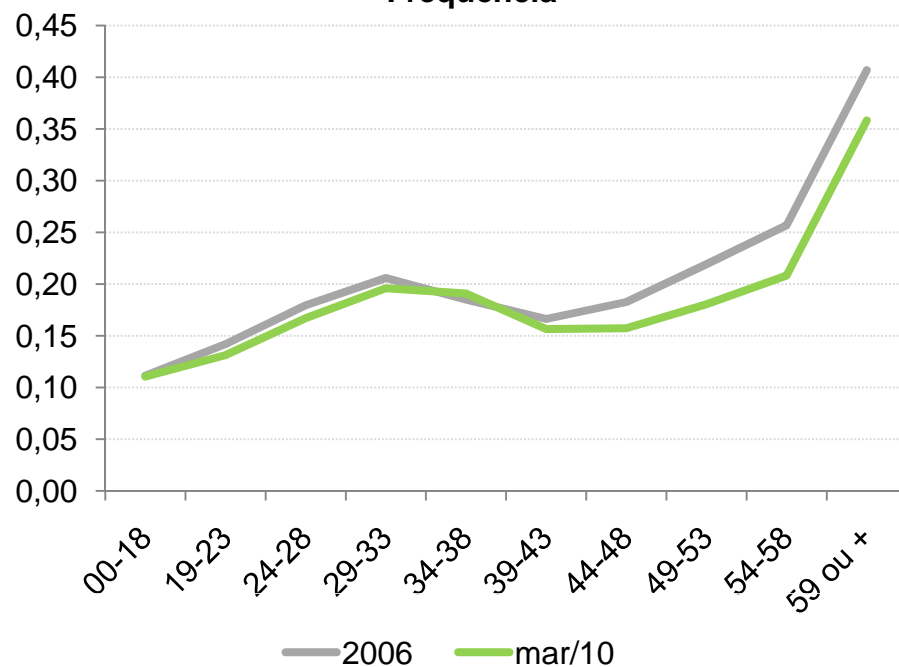


Fonte: IESS; Elaboração: IESS

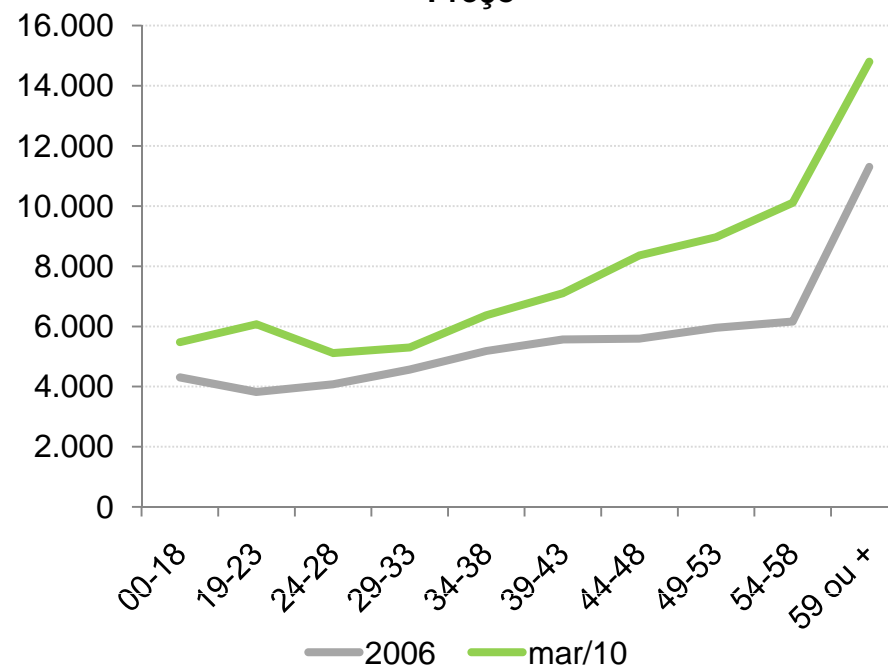
Preço unitário e frequência

Internações

Frequência



Preço

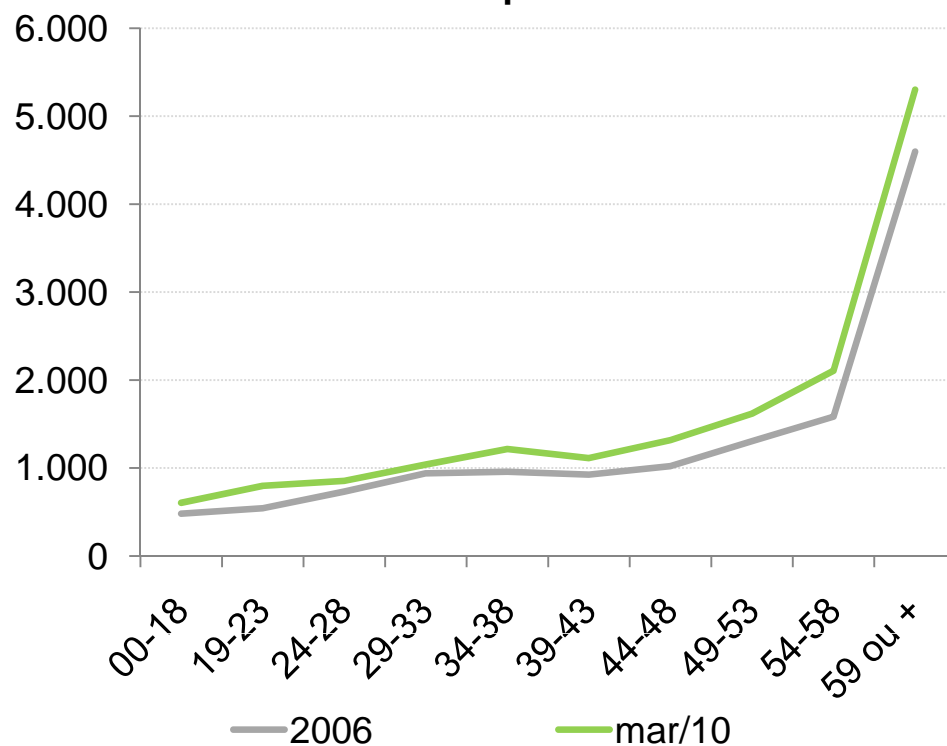


Fonte: IESS; Elaboração: IESS

Despesa

Internações

Despesa

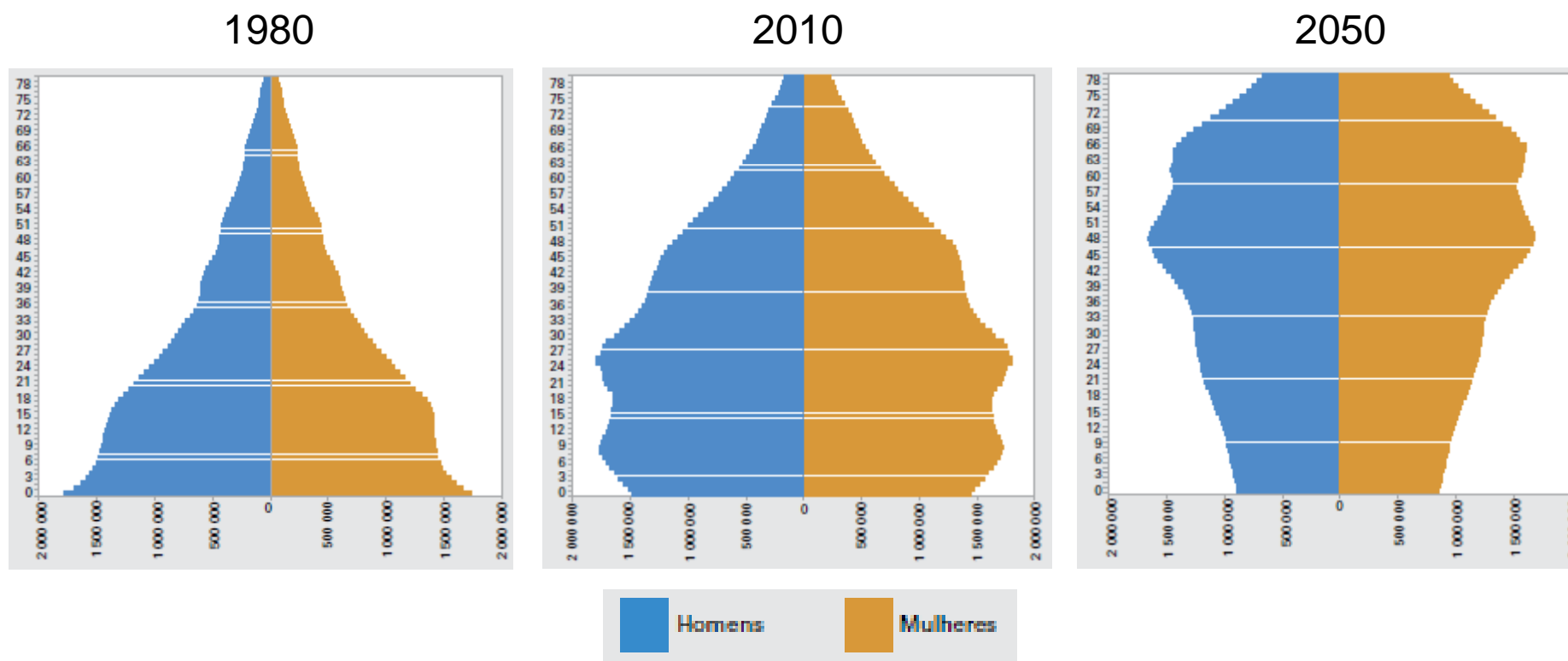


Faixa Etária	Frequência	Preço	Despesa
00-18	0,11	5.474,04	605,42
19-23	0,13	6.071,92	796,83
24-28	0,17	5.114,58	854,66
29-33	0,20	5.299,03	1.038,99
34-38	0,19	6.371,62	1.216,03
39-43	0,16	7.105,98	1.112,78
44-48	0,16	8.361,31	1.315,40
49-53	0,18	8.964,67	1.618,32
54-58	0,21	10.112,97	2.105,94
59 ou +	0,36	14.800,03	5.302,27

Fonte: IESS; Elaboração: IESS

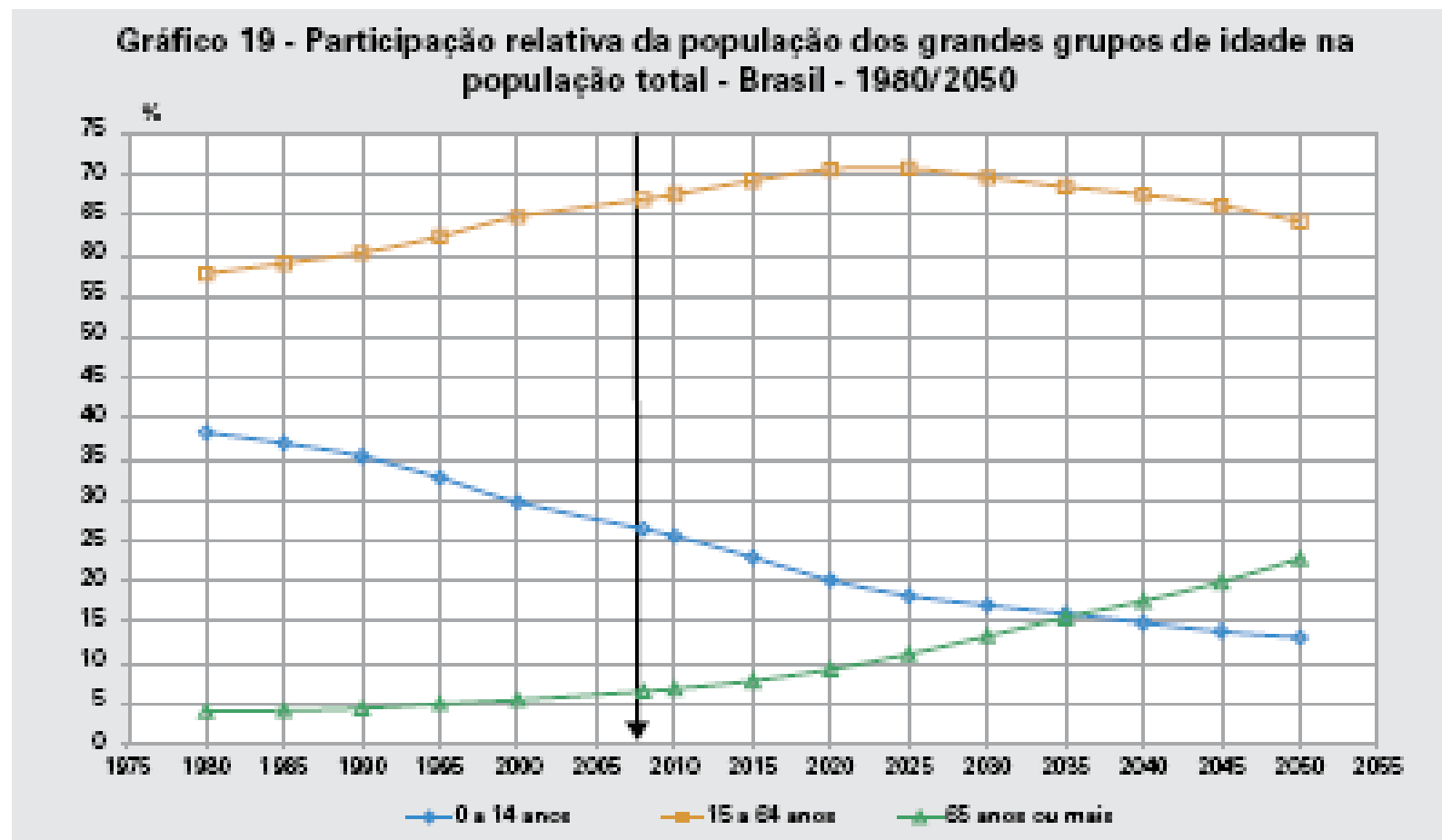
Envelhecimento

Pirâmides etárias



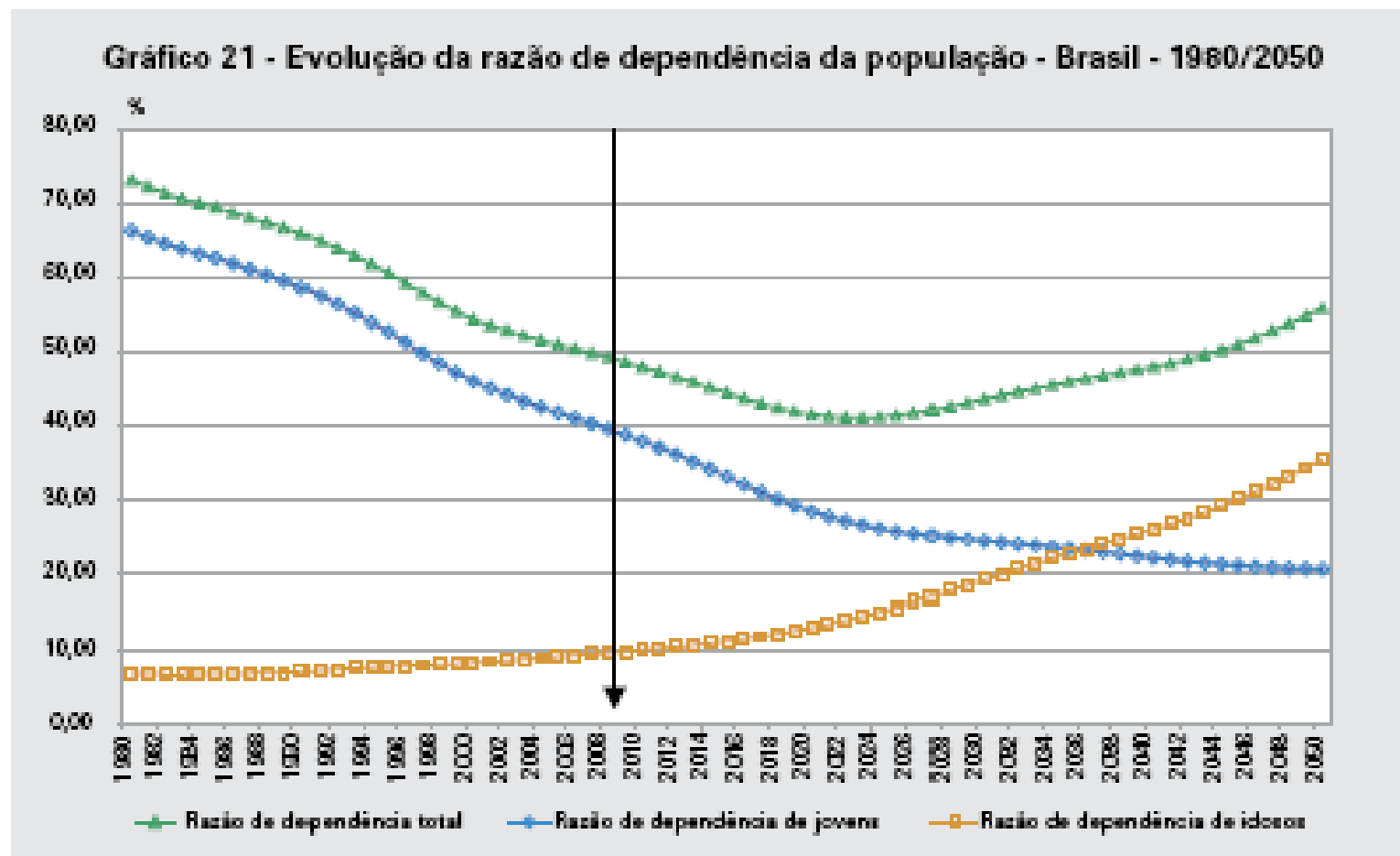
Fonte: IBGE, Diretoria de Pesquisas, Coordenação de População e Indicadores Sociais, Projeção da População do Brasil por Sexo e Idade para o Período 1980-2050 - Revisão 2008.

Estrutura etária



Fonte: IBGE, Diretoria de Pesquisas, Coordenação de População e Indicadores Sociais, Projeção da População do Brasil por Sexo e Idade para o Período 1980-2050 - Revisão 2008.

Razões de dependência



Fonte: IBGE, Diretoria de Pesquisas, Coordenação de População e Indicadores Sociais, Projeção da População do Brasil por Sexo e Idade para o Período 1980-2050 - Revisão 2008.

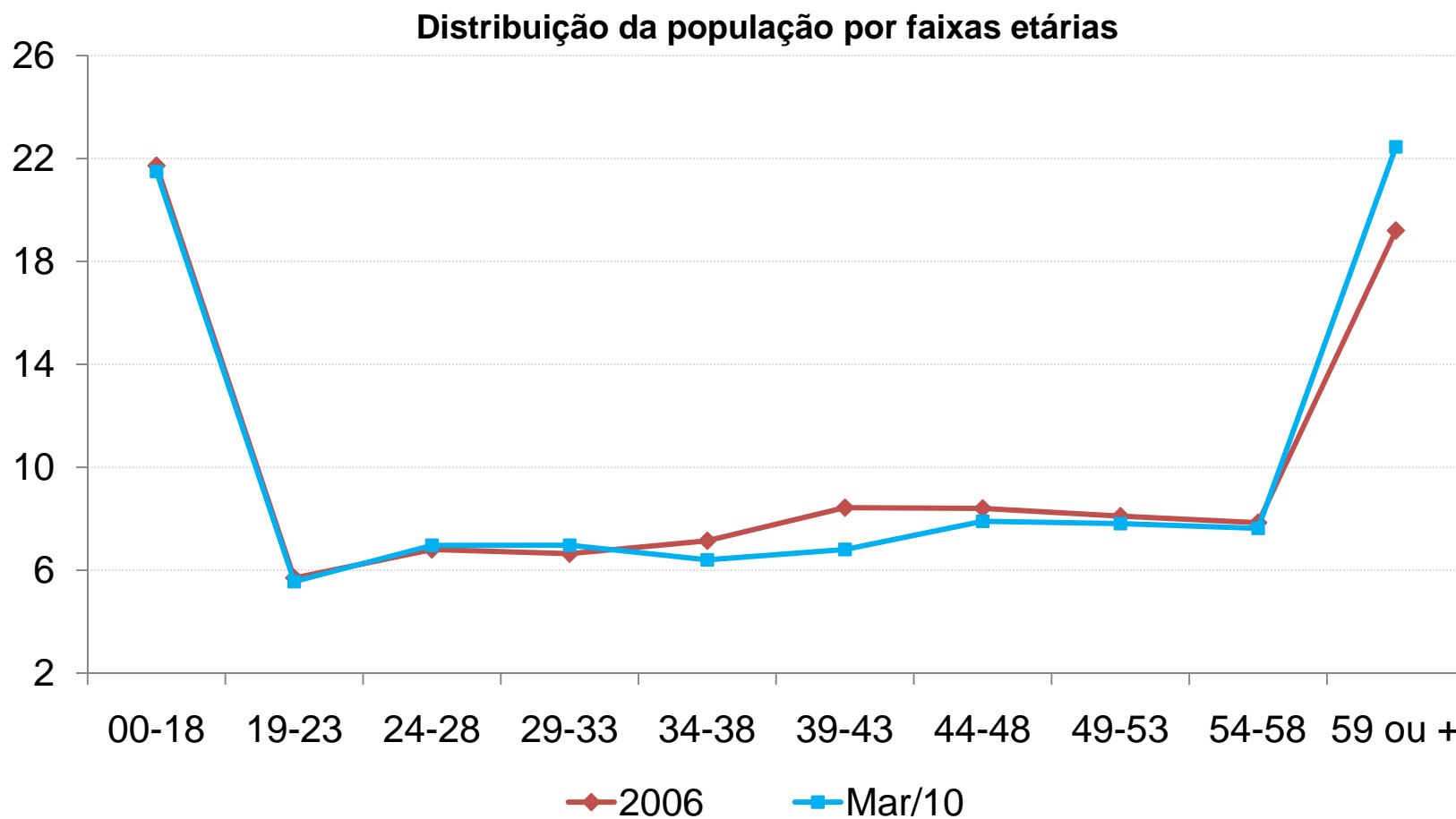
População idosa no Brasil

População Brasil	Participação	Milhões de pessoas	
	60 + anos	60 + anos	Total
1980	6,1%	7,2	118,6
2010	10,0%	19,3	193,3
2040	23,8%	52,1	219,1

Fonte: IBGE; Elaboração: IESS

Impacto do Envelhecimento nas despesas com saúde

VCMH – 1,1 milhão de beneficiários



Fonte: IESS; Elaboração: IESS

VCMH – impacto do envelhecimento

Distribuição Etária e Prêmios e Despesas per capita						
Faixas Etárias	Beneficiários (% e mil)		Prêmios (R\$)		Despesas (R\$)	
	2006	2009	2006	2009	2006	2009
00-18	21,7	21,5				
19-58	59,1	56,2				
59 ou mais	19,2	22,3				
Total e Média	1.147	1.111				
Variação						
Sinistralidade						

Fonte: IESS e IBGE; Elaboração: IESS

VCMH – impacto do envelhecimento

Distribuição Etária e Prêmios e Despesas per capita						
Faixas Etárias	Beneficiários (% e mil)		Prêmios (R\$)		Despesas (R\$)	
	2006	2009	2006	2009	2006	2009
00-18	21,7	21,5	1.290		1.025	
19-58	59,1	56,2	3.041		2.137	
59 ou mais	19,2	22,3	7.742		6.612	
Total e Média	1.147	1.111	3.564		2.755	
Variação						
Sinistralidade					77,3%	

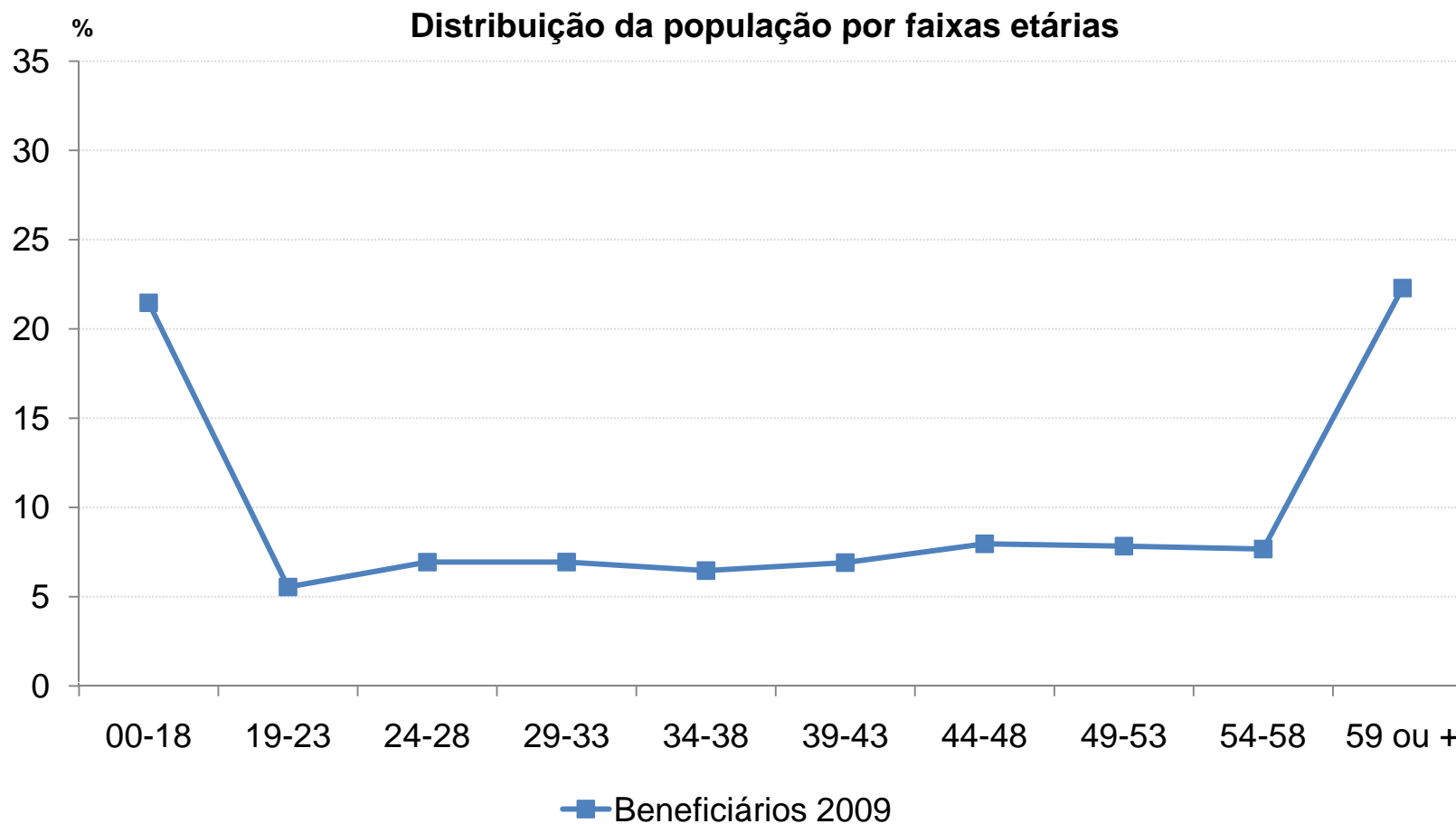
Fonte: IESS e IBGE; Elaboração: IESS

VCMH – impacto do envelhecimento

Distribuição Etária e Prêmios e Despesas per capita						
Faixas Etárias	Beneficiários (% e mil)		Prêmios (R\$)		Despesas (R\$)	
	2006	2009	2006	2009	2006	2009
00-18	21,7	21,5	1.290		1.025	
19-58	59,1	56,2	3.041		2.137	
59 ou mais	19,2	22,3	7.742		6.612	
Total e Média	1.147	1.111	3.564	3.712	2.755	2.895
Variação			4,2%		5,1%	
Sinistralidade					77,3%	78,0%

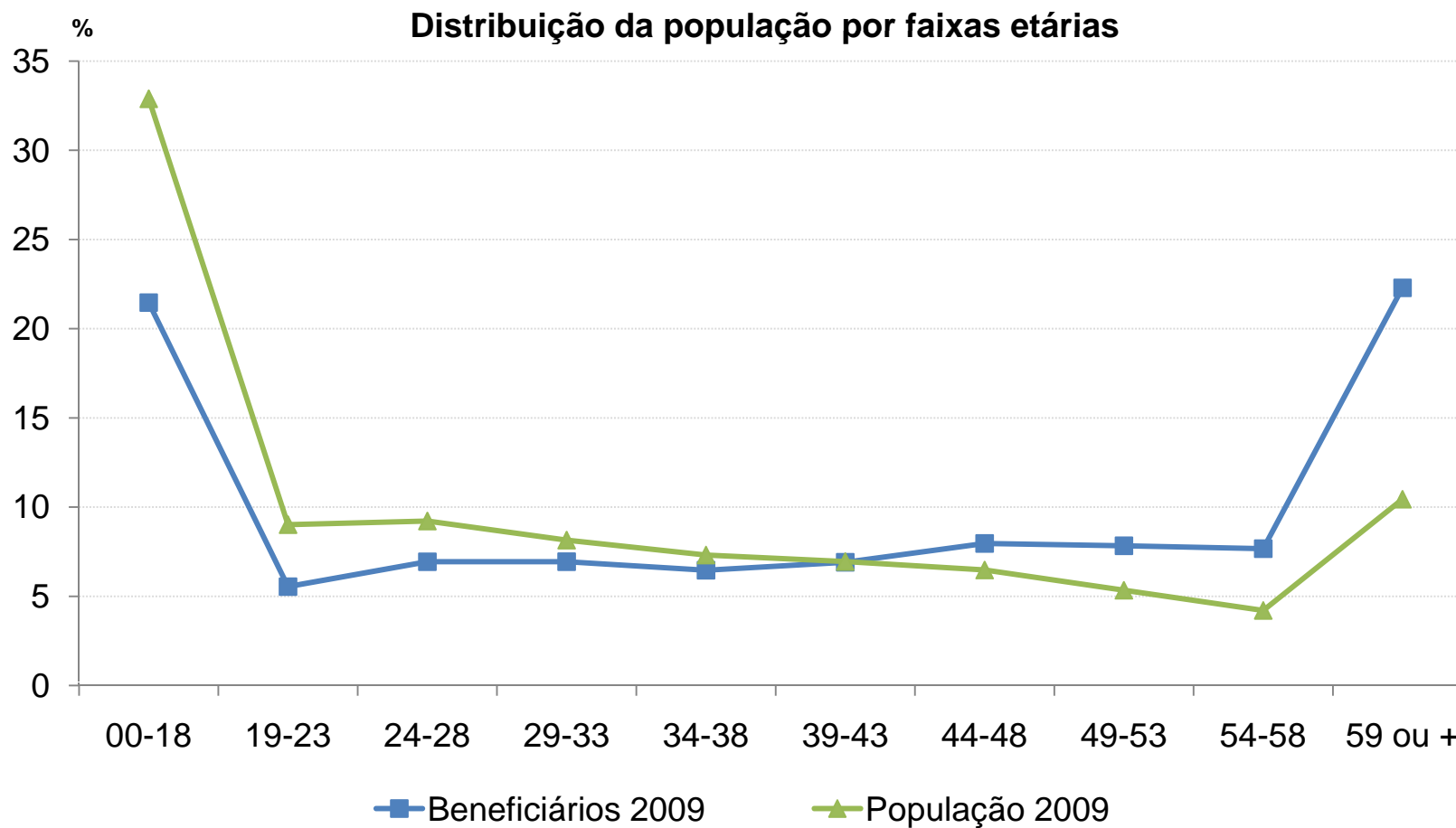
Fonte: IESS e IBGE; Elaboração: IESS

Beneficiários por faixa etária - 1,1 milhão



Fonte: IESS e IBGE; Elaboração: IESS

Beneficiários e População por faixa etária



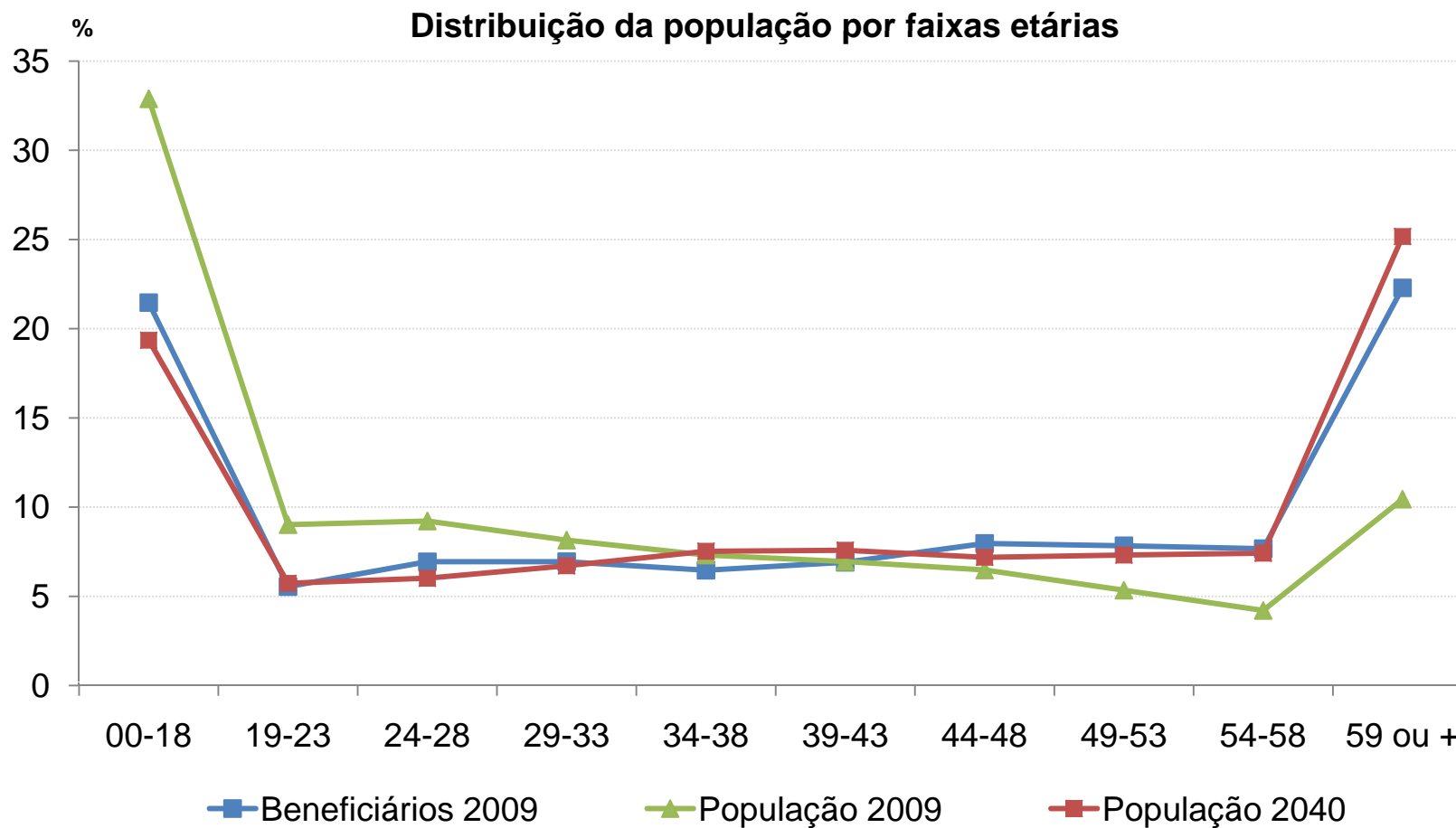
Fonte: IESS e IBGE; Elaboração: IESS

Gasto per capita

Despesa Per Capita, Beneficiários e Pop. por Faixa Etária				
Faixa Etária	VCMH 2009		Pop. Brasil (%)	
	Despesa Per Capita (R\$)	Beneficiários (%)	2009	2040
00-18	1.284	21,5	32,9	
19-58	2.609	56,2	56,7	
59 ou +	7.640	22,3	10,4	
População (mil)	1.111		191.481	
Despesa Média	3.516		2.567	

Fonte: IESS e IBGE; Elaboração: IESS

População por faixa etária



Fonte: IESS e IBGE; Elaboração: IESS

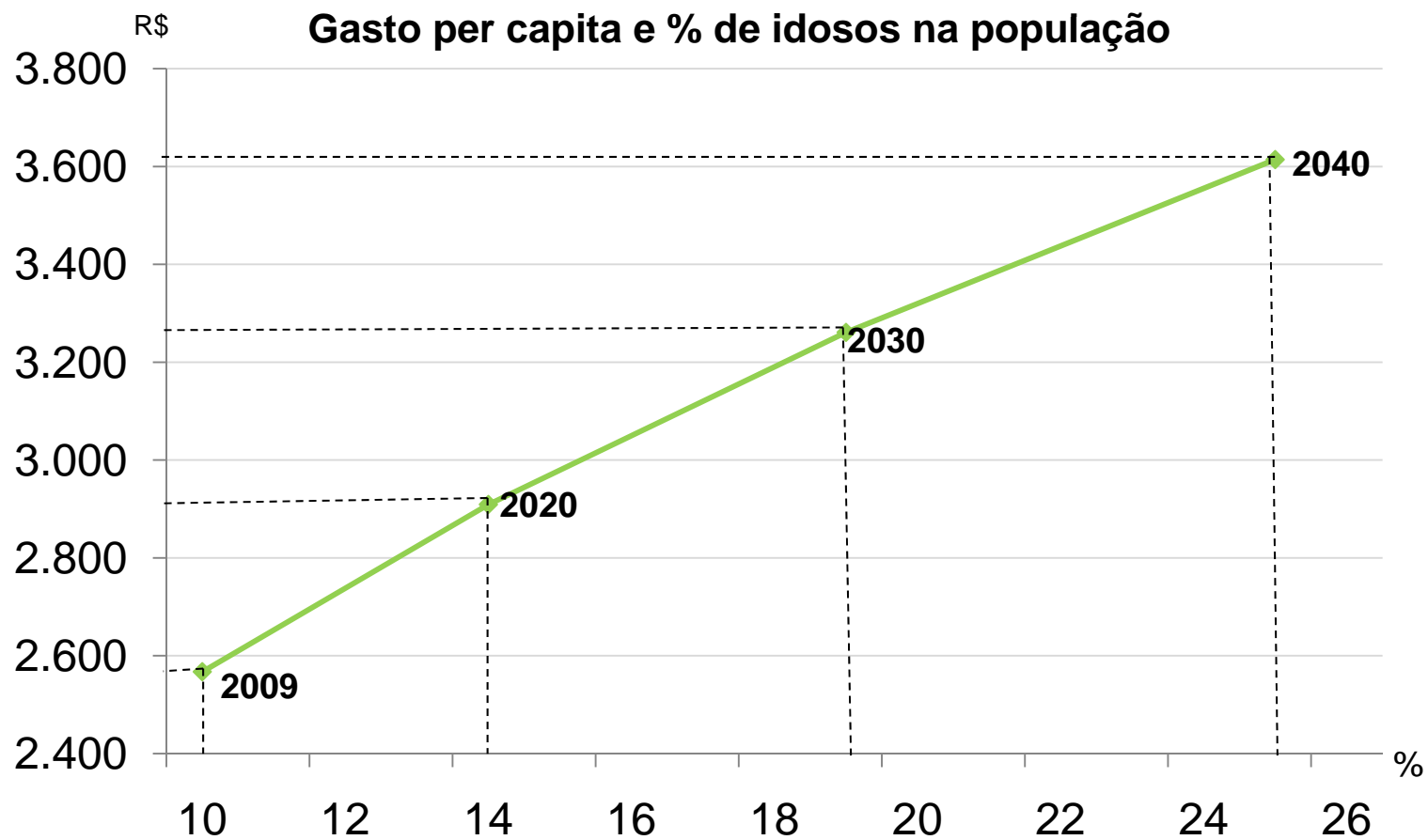
Gasto per capita

Despesa Per Capita, Beneficiários e Pop. por Faixa Etária				
Faixa Etária	VCMH 2009		Pop. Brasil (%)	
	Despesa Per Capita (R\$)	Beneficiários (%)	2009	2040
00-18	1.284	21,5	32,9	19,4
19-58	2.609	56,2	56,7	55,5
59 ou +	7.640	22,3	10,4	25,2
População (mil)	1.111		191.481	219.075
Despesa Média	3.516		2.567	3.614

40,8%

Fonte: IESS e IBGE; Elaboração: IESS

Gasto per capita



Fonte: IESS e IBGE; Elaboração: IESS

Ações

Promoção - hábitos saudáveis

Acesso - novos produtos

Responsabilização do indivíduo

Previdência saúde

José Cechin

INSTITUTO DE ESTUDOS DE SAÚDE SUPLEMENTAR

jcechin@iess.org.br

www.iess.org.br

55 11 3706-9747