



INSTITUTO DE ESTUDOS  
DE SAÚDE SUPLEMENTAR

# VALOR EM SAÚDE

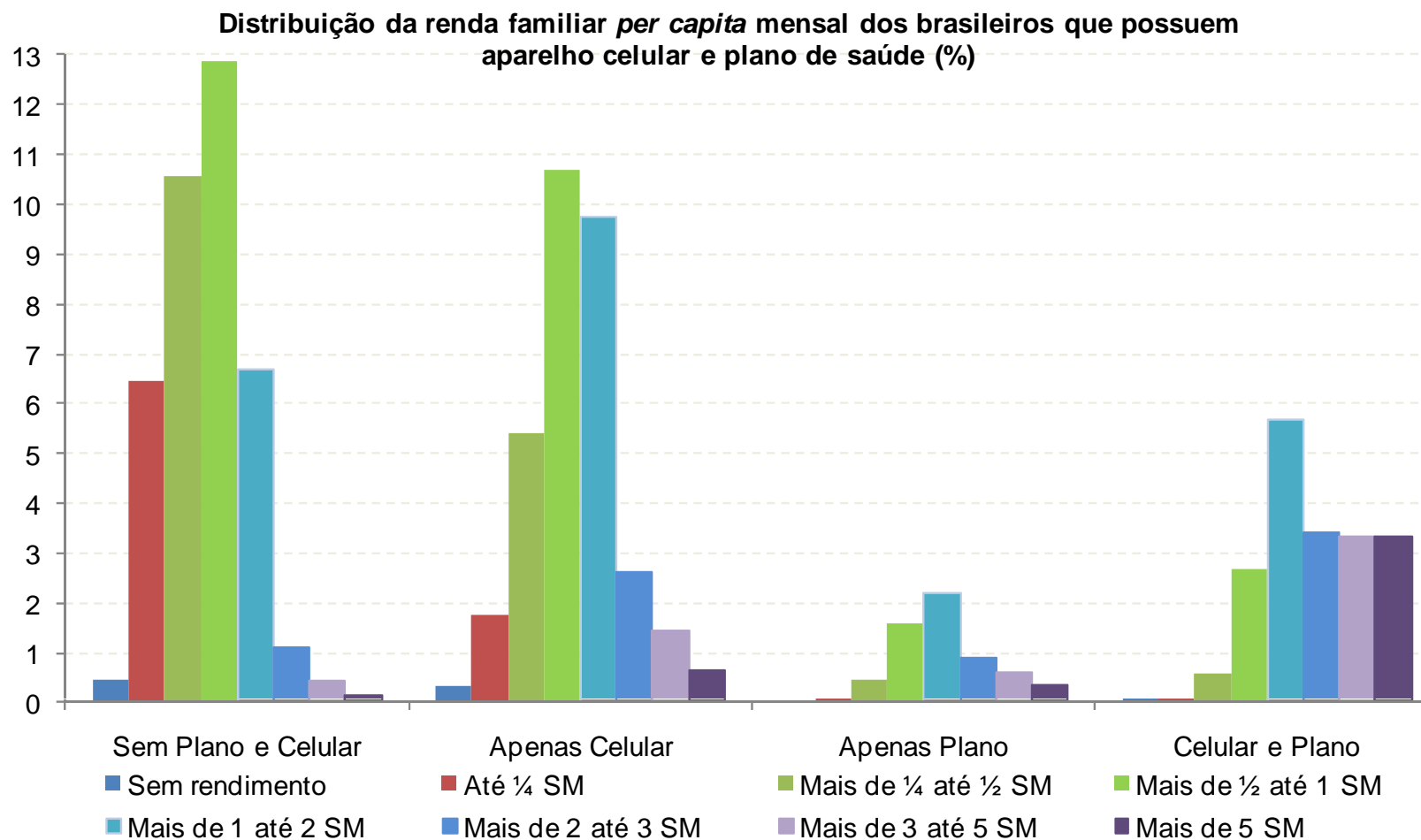
*José Cechin*

*ADH 2010, SP 26maio2010*

[jcechin@iess.org.br](mailto:jcechin@iess.org.br)

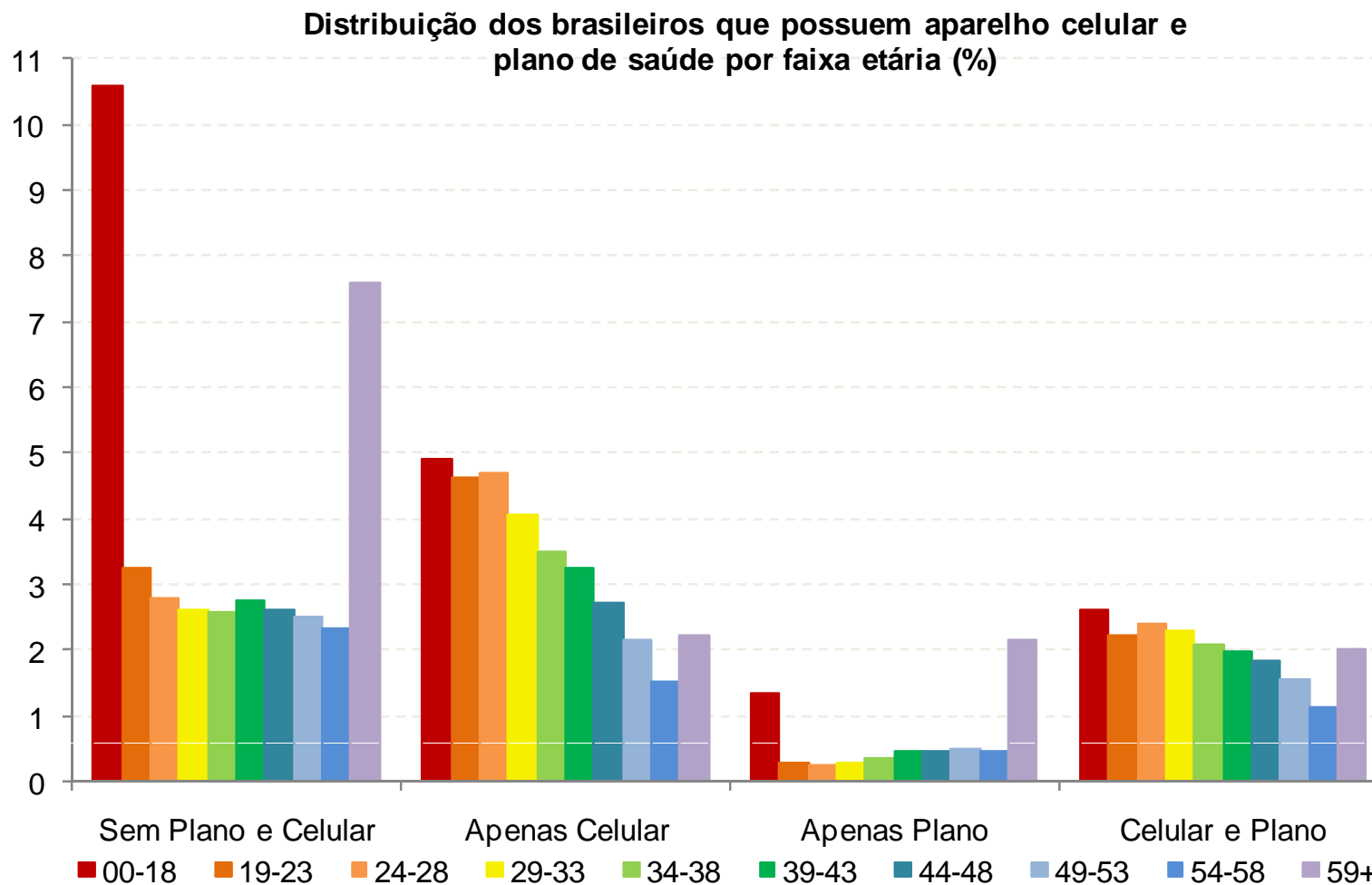
55 11 3706-9747

# Aparelho Celular Vs Planos de Saúde



Fonte: PNUD (2008); Elaboração: IESS

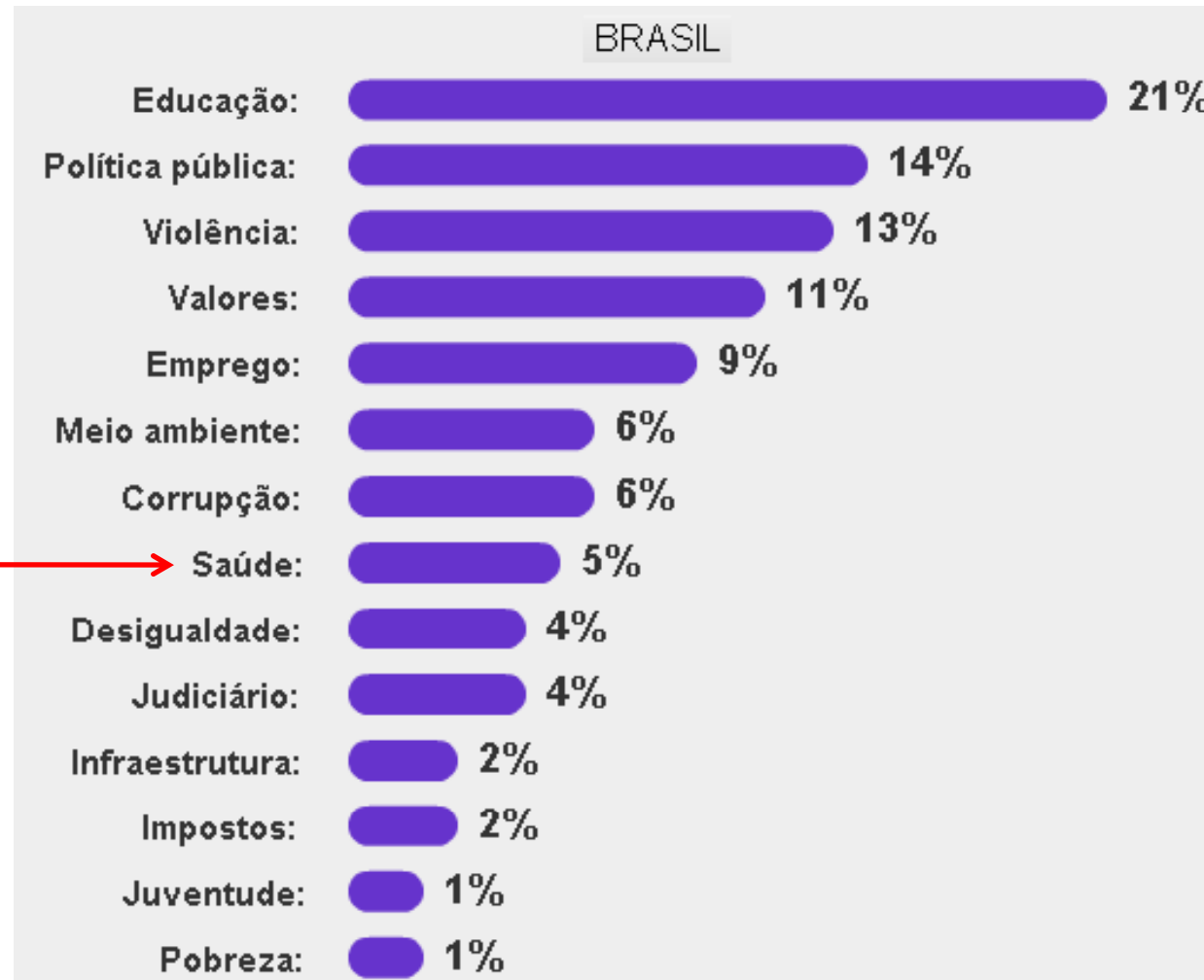
# Aparelho Celular Vs Planos de Saúde



Fonte: PNUD (2008); Elaboração: IESS

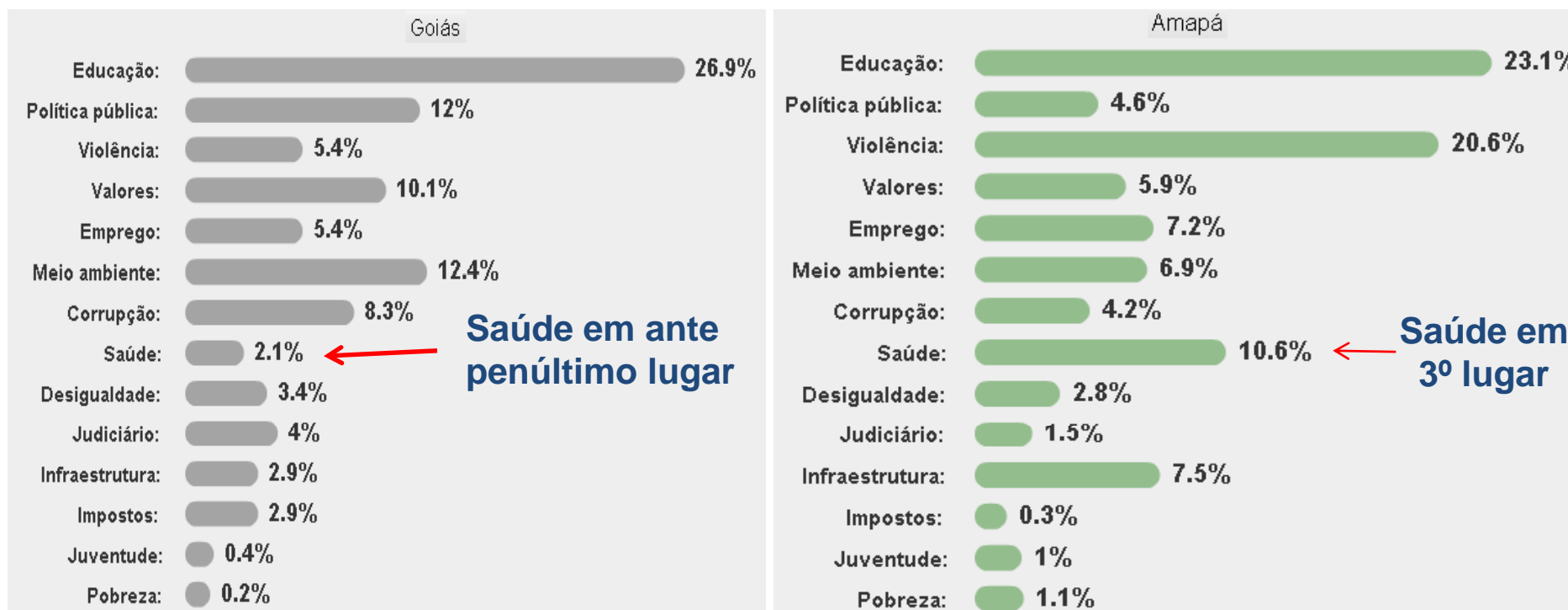
# O que deve mudar no Brasil para sua vida melhorar de verdade?

Saúde aparece em 8º lugar



Fonte: PNUD (2009)

# O que deve mudar no Brasil para sua vida melhorar de verdade?



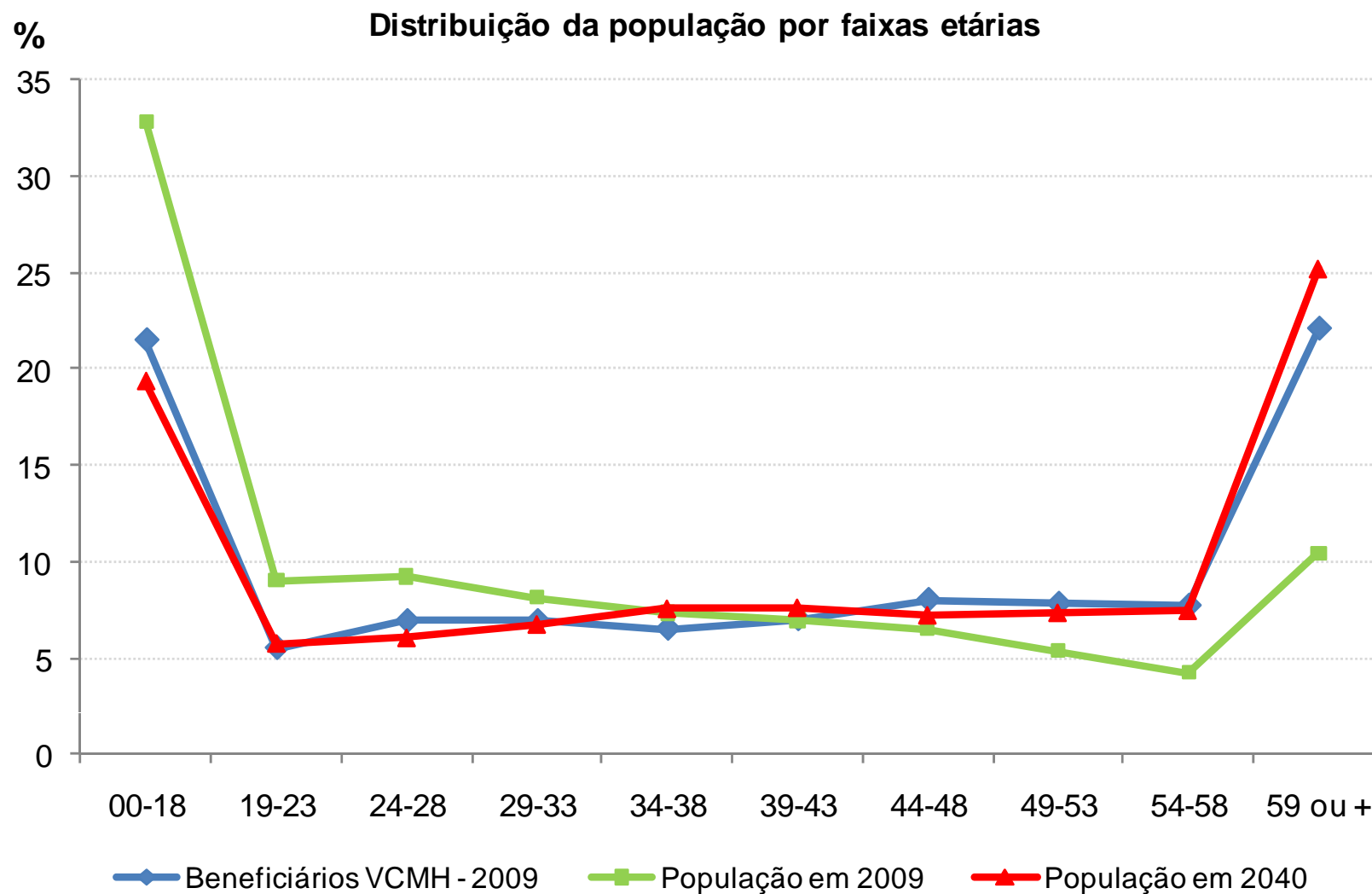
Fonte: PNUD (2009)

## Perspectivas

---

- ✓ Envelhecimento – razão de dependência = (65 e +) / (14 a 64)
  - ✓ 2010: 10/100
  - ✓ 2050: 36/100

# Envelhecimento - desafios



# Envelhecimento - desafios

Faixa etária	VCMH		Brasil	
	2009		2009	2040
	per capita ano	população %	população %	população %
00-18	1.273,29	21,5	32,9	19,4
19-23	1.533,18	5,5	9,0	5,7
24-28	1.734,52	6,9	9,2	6,0
29-33	2.032,07	6,9	8,2	6,7
34-38	2.341,78	6,5	7,3	7,5
39-43	2.442,95	7,0	6,9	7,6
44-48	2.770,18	8,0	6,5	7,2
49-53	3.218,89	7,8	5,3	7,3
54-58	3.896,87	7,7	4,2	7,4
59 ou +	7.479,69	22,1	10,4	25,2
<b>População</b>		1.121.643	191.480.630	219.075.130
Média per capita		3.437,22	2.519,72*	3.542,49
Média VCMH/Brasil 2009		<b>136,4</b>	100,0	<b>140,6</b>

*\* O gasto para toda a população seria R\$ 482 bilhões*



*José Cechin*

INSTITUTO DE ESTUDOS DE SAÚDE SUPLEMENTAR

[jcechin@iess.org.br](mailto:jcechin@iess.org.br)

[www.iess.org.br](http://www.iess.org.br)

55 11 3706-9747