



1º SEMINÁRIO DE  
INTEGRAÇÃO TÉCNICA

 **Bradesco**  
Seguros e Previdência

# MERCADO DE SAÚDE

## TENDÊNCIAS E PERSPECTIVAS

*José Cechin*

*Bradesco, RJ 31 março 2010*

[icechin@iess.org.br](mailto:icechin@iess.org.br)

55 11 3706.9747

# Agenda

---

- Operadoras – Consolidação
- Concentração
- Mercado
- VCMH – custos crescentes
- Perspectivas





1º SEMINÁRIO DE  
INTEGRAÇÃO TÉCNICA

 **Bradesco**  
Seguros e Previdência

# Operadoras

# Consolidação

# Operadores – participação no mercado

<b>Brasil</b>	<b>Setembro/09</b>		<b>2008</b>
<b>Tipos</b>	<b>Operadores</b>	<b>Beneficiários (%)</b>	<b>Receitas (%)</b>
Seguradoras	13	11,7	18,3
Medicinas de Grupo	497	37,6	29,1
Cooperativas	343	35,1	35,3
Auto-gestões	250	12,3	11,8
Filantropia	97	3,2	3,7

# Operadoras - origens

---

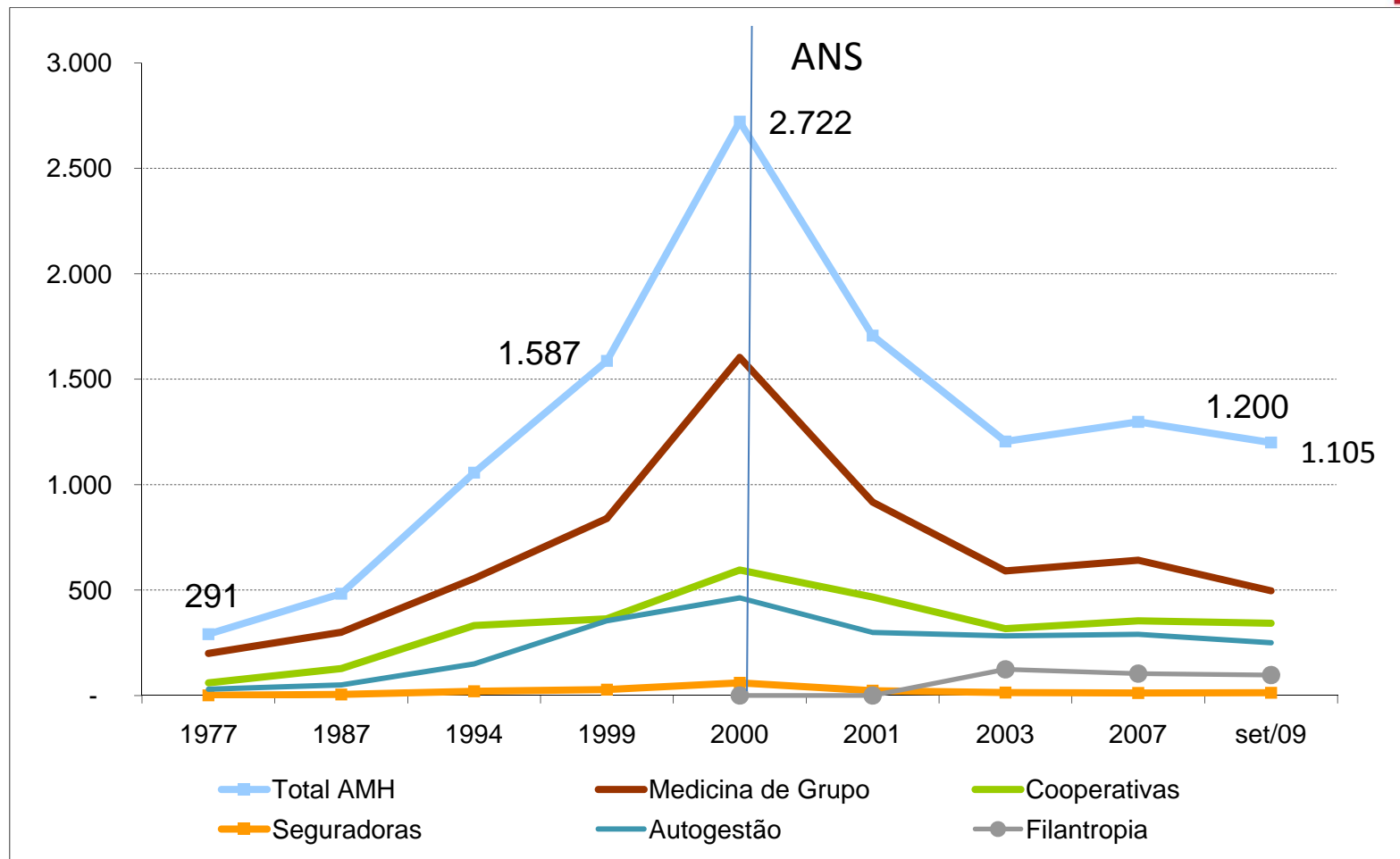


- Iniciadas no Plano de Metas por médicos
- Algumas cresceram mas continuaram familiares
- As vantagens da escala as impelem a serem ainda maiores
- Mercado fraco induz crescimento por aquisições
- Tamanho grande requer governança e direção profissional
- IPO para acelerar crescimento
- Breve interrupção na crise

*O setor está no caminho da maturidade*

---

# Número de Operadoras



# Consolidação

---

- Fechamento das sem-beneficiários (constituídas por precaução)
- Insolvência causada pela concorrência
- Não constituição das reservas e garantias
- Em razão de fusões e aquisições

# Importância da escala

---

- Economias de escala  
(menor custo de administração per capita)
- Redução da variabilidade dos sinistros:  
Menor tamanho relativo das reservas e garantias
  - Exemplo, risco catastrófico de 1%
    - Plano com 100 beneficiários: 1 caso esperado
    - Plano com 100 mil beneficiários: 1000 casos esperados
    - A ocorrência de um caso além do esperado:
      - Despesas catastróficas dobram no primeiro caso
      - Mas aumenta em apenas 1 milésimo no segundo



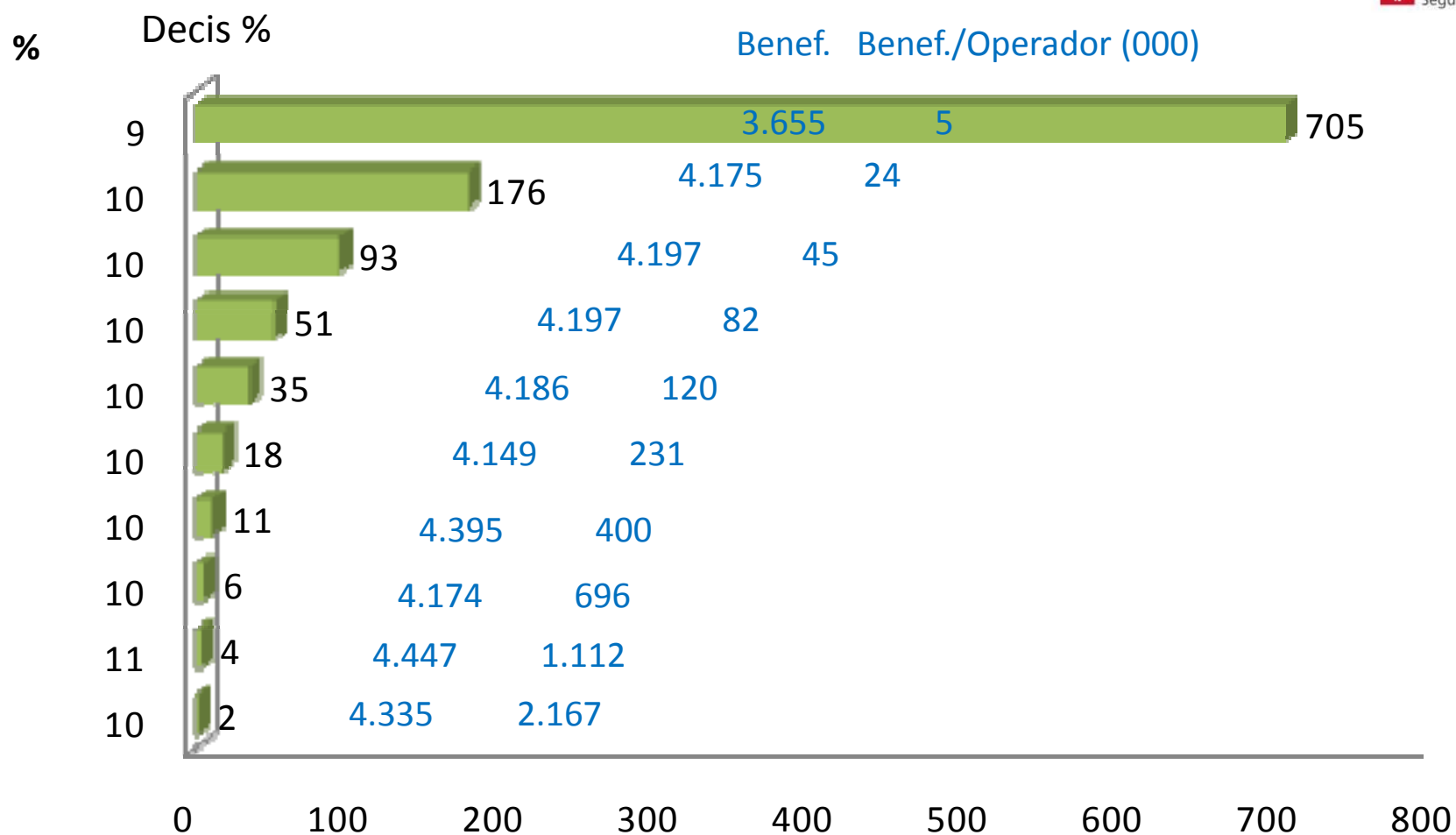


1º SEMINÁRIO DE  
INTEGRAÇÃO TÉCNICA

 **Bradesco**  
Seguros e Previdência

# Concentração

# Operadoras e beneficiários



# Beneficiários por operador

---

Países	Benef. por Operador (000)
Brasil 2003	21
Brasil 2008	35
United States	196
Australia	288
Chile	381

# Índices de concentração

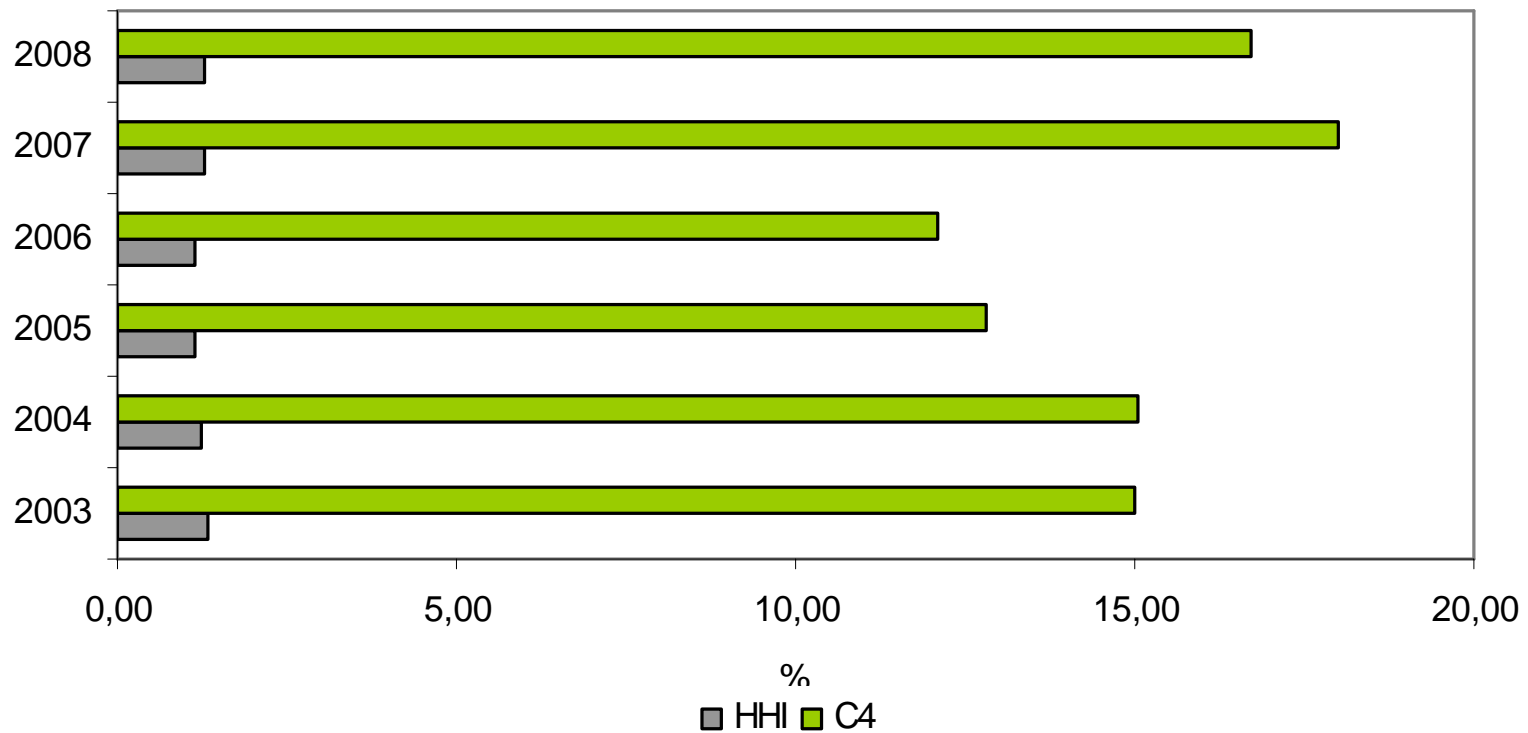
---



- C4 – market share das 4 maiores companhias
    - C4 > 75% - Altamente concentrado
    - C4 > 50% moderadamente concentrado
  - HHI – soma dos quadrados dos market shares
    - HHI < 10 - competitivo
    - HHI ente10 e 18 – moderadamente concentrado
    - HHI > 18 – altamente concentrado
-

# Índices nacionais de concentração

C4 e HHI - 2003 a 2008



# Concentração - Regiões Metropolitanas



1º SEMINÁRIO DE  
INTEGRAÇÃO TÉCNICA

 **Bradesco**  
Seguros e Previdência

MA	Operadores	Beneficiários (000)	C4	HHI
SP	761	9.745	<b>36,1</b>	<b>4,9</b>
RJ	599	4.429	<b>38,7</b>	<b>5,2</b>
BH	449	1.729	<b>50,7</b>	<b>14,5</b>
PA	355	1.170	<b>42,7</b>	<b>6,9</b>
Recife	295	988	<b>33,2</b>	<b>4,8</b>
Salvador	349	872	<b>34,5</b>	<b>5,3</b>

Mato Grosso				
Cuiabá	129	224	<b>73,4</b>	<b>29,7</b>
Interior	200	70	<b>63,0</b>	<b>12,5</b>

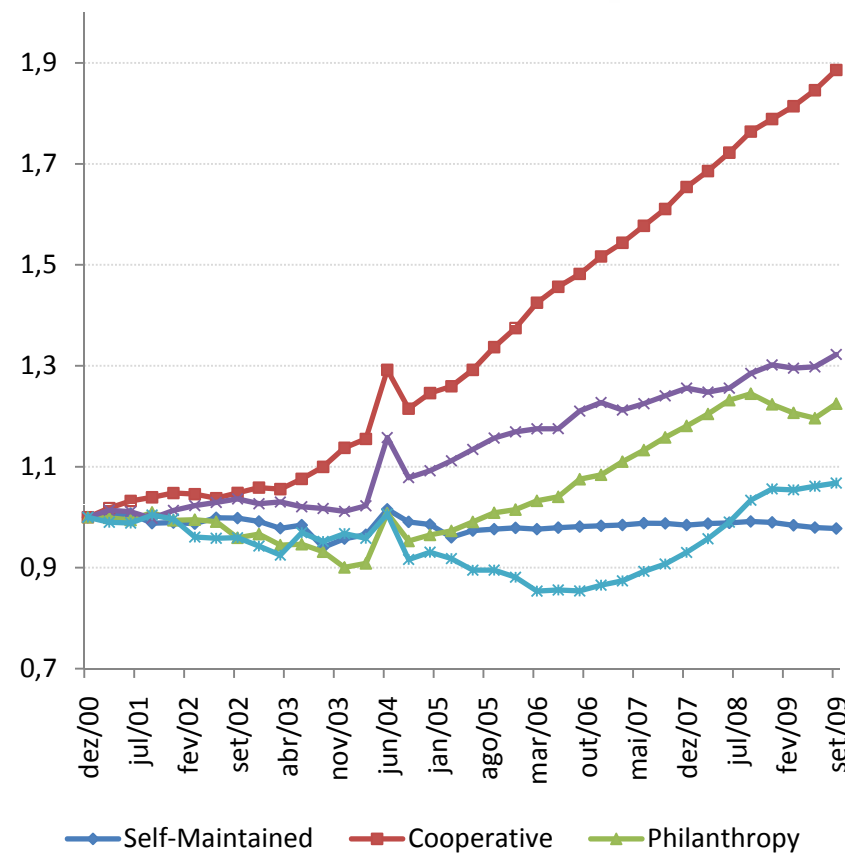
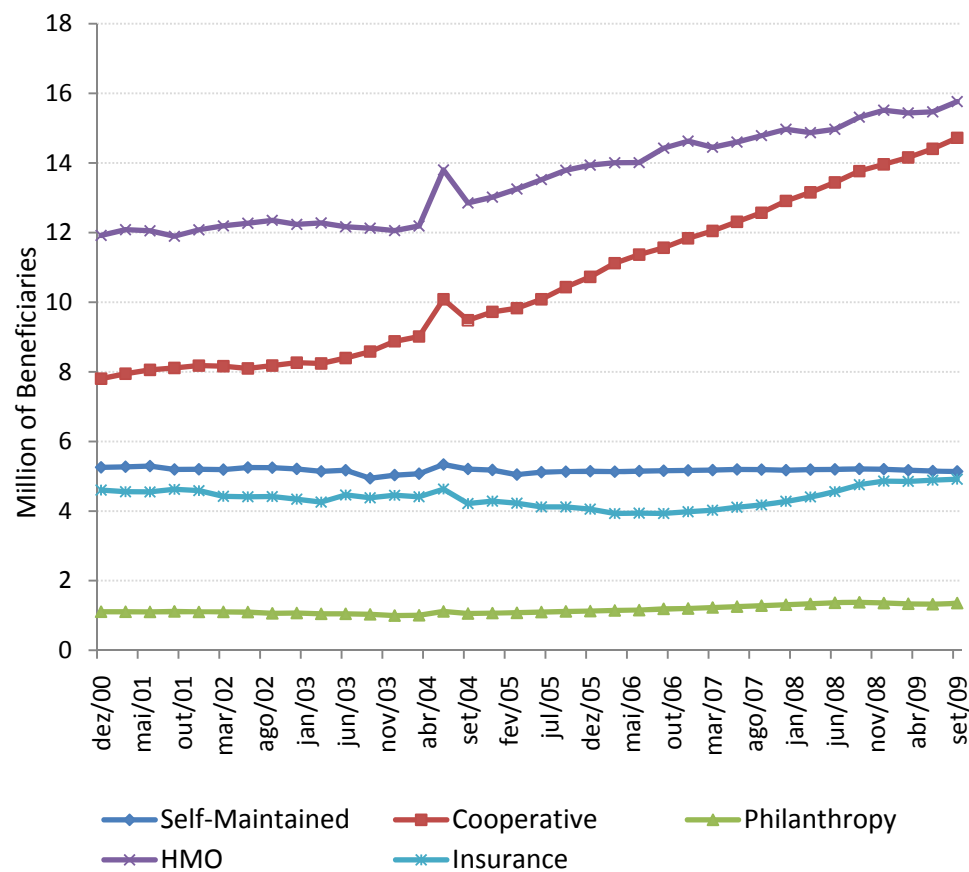


1º SEMINÁRIO DE  
INTEGRAÇÃO TÉCNICA

 **Bradesco**  
Seguros e Previdência

# Mercado

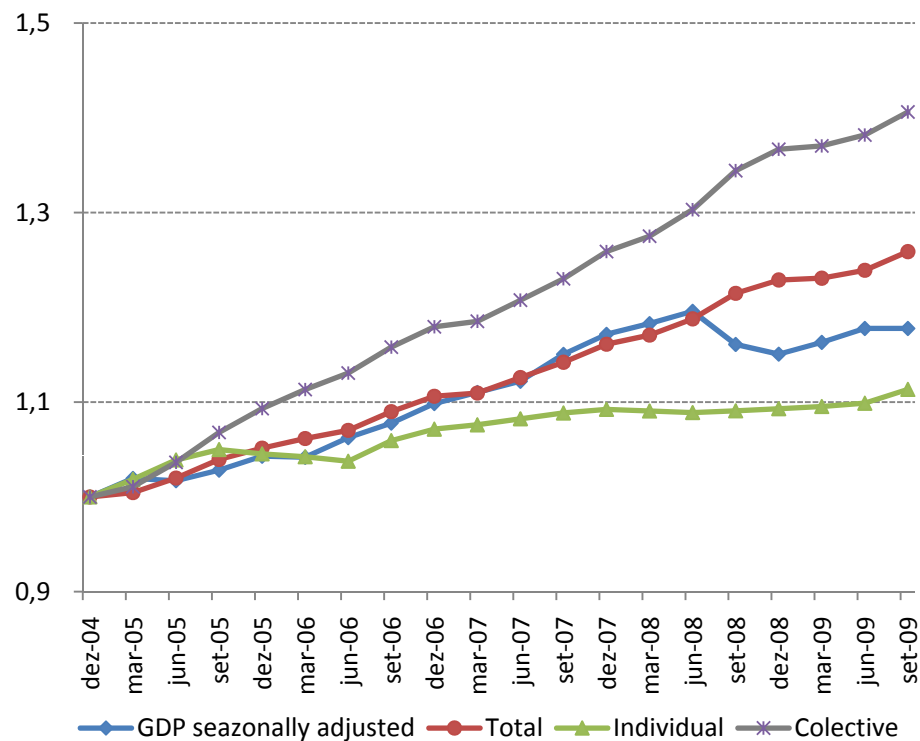
# Beneficiários por tipo de operador



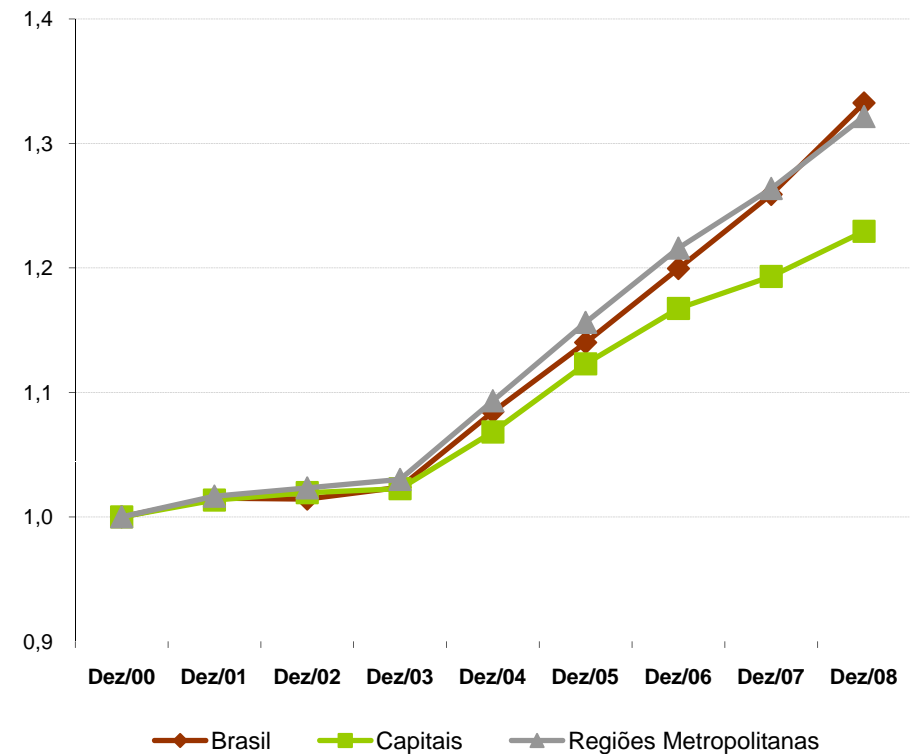
Fonte: Tabnet/ANS



# Desempenho econômico

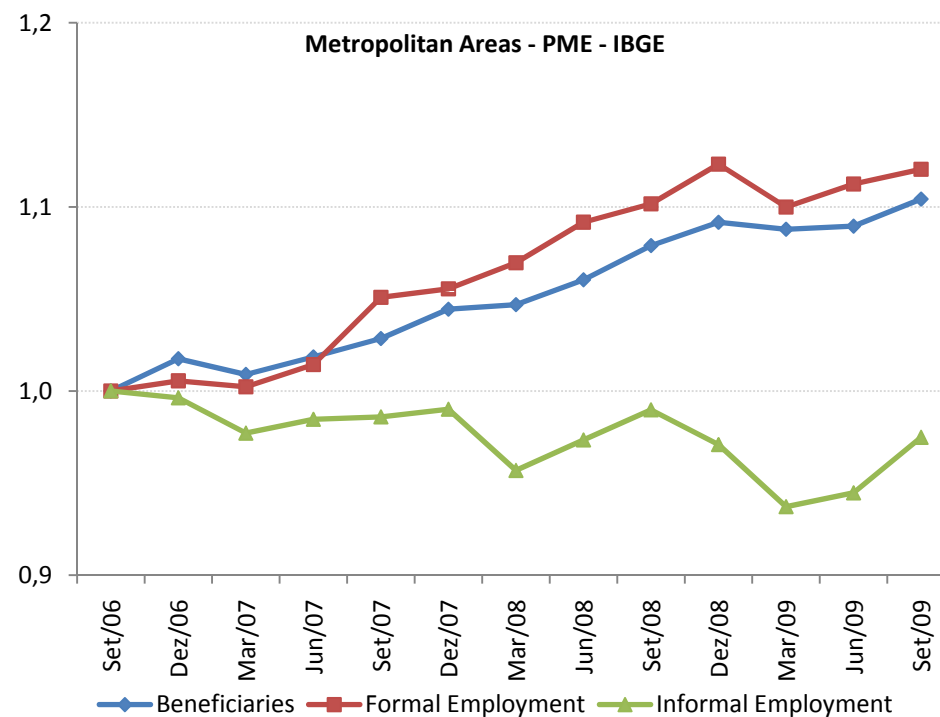
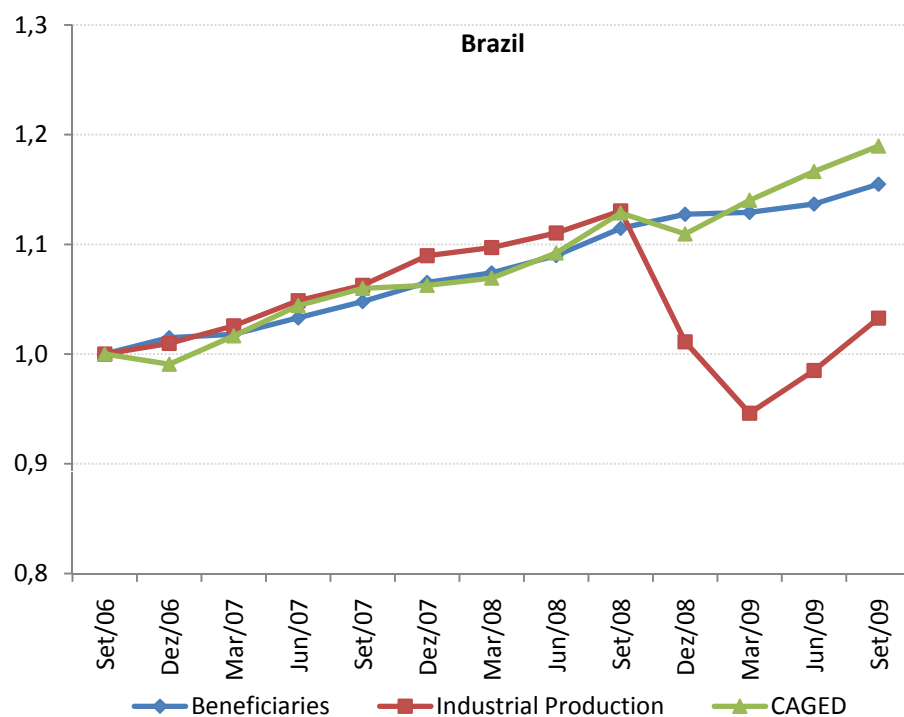


Fonte: ANS tabnet 14dez09, IBGE sidra table 1621



Fonte: ANS - Tabnet; IESS

# Desempenho econômico



Fontes: ANS-Tabnet, IBGE eCAGED

Fontes: ANS-Tabnet e Pesquisa Mensal de Emprego - PME/IBGE  
\* RM: Recife, Salvador, BH, RJ, SP, Porto Alegre

# Taxas de crescimento – anual e trimestral

Planos Médicos	Taxa anual (%)		Taxa trimestral (%)					
	2007	2008	2007	2008	IVQ/08	IQ/09	IIQ/09	IIIQ/09
Brasil	5,0	5,8						
Capitais	2,2	3,0						
RM	3,9	4,6						

Fonte: ANS - Tabnet; IESS

# Taxas de crescimento – anual e trimestral

Planos Médicos	Taxa anual (%)		Taxa trimestral (%)					
	2007	2008	2007	2008	IVQ/08	IQ/09	IIQ/09	IIIQ/09
Brasil	5,0	5,8	1,2	1,4	1,2	0,2	0,7	1,6
Capitais	2,2	3,0						
RM	3,9	4,6						

Fonte: ANS - Tabnet; IESS

# Taxas de crescimento – anual e trimestral

Planos Médicos	Taxa anual (%)		Taxa trimestral (%)					
	2007	2008	2007	2008	IVQ/08	IQ/09	IIQ/09	IIIQ/09
Brasil	5,0	5,8	1,2	1,4	1,2	0,2	0,7	1,6
Capitais	2,2	3,0	0,5	0,8	1,2	0,0	0,3	1,2
RM	3,9	4,6	1,0	1,1	1,1	0,0	0,4	1,6

Fonte: ANS - Tabnet; IESS

# Taxas de crescimento – anual e trimestral

Planos Médicos	Taxa anual (%)		Taxa trimestral (%)					
	2007	2008	2007	2008	IVQ/08	IQ/09	IIQ/09	IIIQ/09
Brasil	5,0	5,8	1,2	1,4	1,2	0,2	0,7	1,6
Capitais	2,2	3,0	0,5	0,8	1,2	0,0	0,3	1,2
RM	3,9	4,6	1,0	1,1	1,1	0,0	0,4	1,6
Unimeds	9,1	8,1						
Medicinas de Grupo	2,3	3,7						
Seguradoras	7,5	13,5						

Fonte: ANS - Tabnet; IESS

# Taxas de crescimento – anual e trimestral

Planos Médicos	Taxa anual (%)		Taxa trimestral (%)					
	2007	2008	2007	2008	IVQ/08	IQ/09	IIQ/09	IIIQ/09
Brasil	5,0	5,8	1,2	1,4	1,2	0,2	0,7	1,6
Capitais	2,2	3,0	0,5	0,8	1,2	0,0	0,3	1,2
RM	3,9	4,6	1,0	1,1	1,1	0,0	0,4	1,6
Unimed	9,1	8,1	<b>2,2</b>	<b>2,0</b>	<b>1,4</b>	<b>1,4</b>	<b>1,7</b>	<b>2,2</b>
Medicinas de Grupo	2,3	3,7	0,6	0,9	1,3	-0,5	0,2	1,9
Seguradoras	7,5	13,5	1,8	3,2	2,2	-0,2	0,7	0,6

Fonte: ANS - Tabnet; IESS

# Taxas de crescimento – anual e trimestral

Planos Individuais	Taxa anual (%)		Taxa trimestral (%)					
	2007	2008	2007	2008	IVQ/08	IQ/09	IIQ/09	IIIQ/09
<b>Brasil</b>	<b>2,0</b>	<b>0,1</b>	<b>0,5</b>	<b>0,0</b>	<b>0,2</b>	<b>0,2</b>	<b>0,3</b>	<b>1,3</b>
<b>Unimed</b> s	2,5	2,8	0,6	0,7	0,6	1,1	1,2	1,3
<b>Med. de Grupo</b>	3,3	-0,6	0,8	-0,2	0,5	-0,1	0,0	1,7
<b>Seguradoras</b>	-9,4	-10,1	-2,4	-2,6	-2,3	-2,1	-2,0	-1,4

## Planos Coletivos

<b>Brasil</b>	<b>6,7</b>	<b>8,6</b>	<b>1,6</b>	<b>2,1</b>	<b>1,7</b>	<b>0,3</b>	<b>0,8</b>	<b>1,8</b>
<b>Unimed</b> s	12,5	10,7	3,0	2,6	1,8	1,7	2,0	2,7
<b>Med. de Grupo</b>	2,7	6,6	0,7	1,6	2,0	-0,6	0,3	2,1
<b>Seguradoras</b>	11,1	17,7	2,7	4,2	2,8	0,1	1,0	0,6





1º SEMINÁRIO DE  
INTEGRAÇÃO TÉCNICA

 **Bradesco**  
Seguros e Previdência

# VCMH – custos crescentes

# Índice de despesas

---

*Variação de preço não mede variação de  
despesas ou custos*

$$\text{Custo} = P \times Q$$

Inflação: mede variação de preços

Variação de justos é a soma de:

Variação de preços e

Variação na quantidade ou frequência

$$\frac{\Delta C}{C} = \frac{\Delta P}{P} + \frac{\Delta Q}{Q} + \frac{\Delta P \times \Delta Q}{C}$$

*inflação*

# Resultados

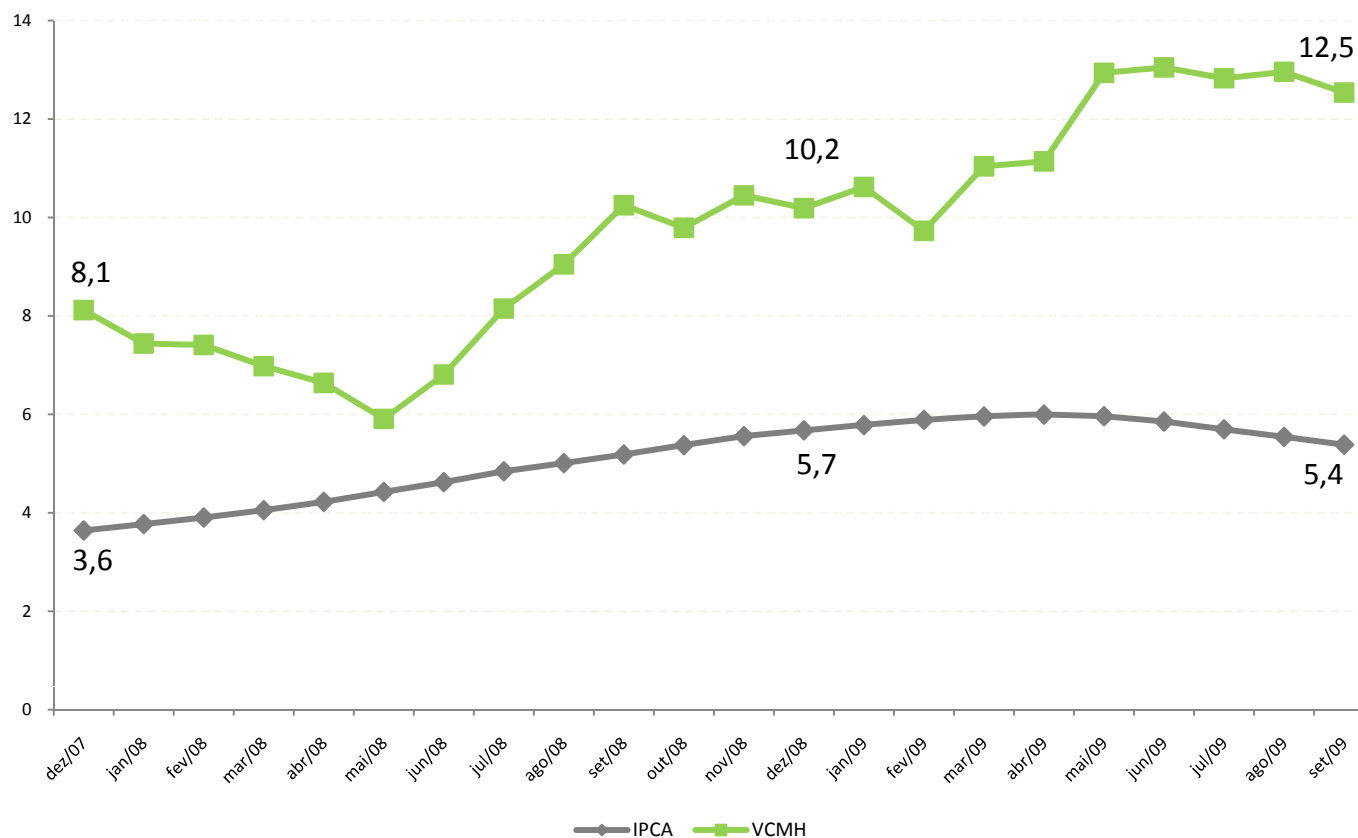
---



<b>(período 2) / (período 1)</b>	<b>VCMH %</b>
2007/ 2006	8,1
2008/ 2007	10,2
(out08 a set09) / (out07 a set08)	12,5

- 1,3 milhão de beneficiários individuais (18% do total)
- pertencentes a 6 operadoras filiadas ao IESS
- Calculado de acordo com metodologia ANS
- operadora por operadora para 5 grandes grupos de procedimentos médicos

# VCMH – planos individuais



Nota: cada ponto do gráfico se refere à variação dos doze meses terminados no mês em relação aos doze meses imediatamente anteriores. Série revisada.

# US - Exemplo



1º SEMINÁRIO DE  
INTEGRAÇÃO TÉCNICA

**Bradesco**  
Seguros e Previdência

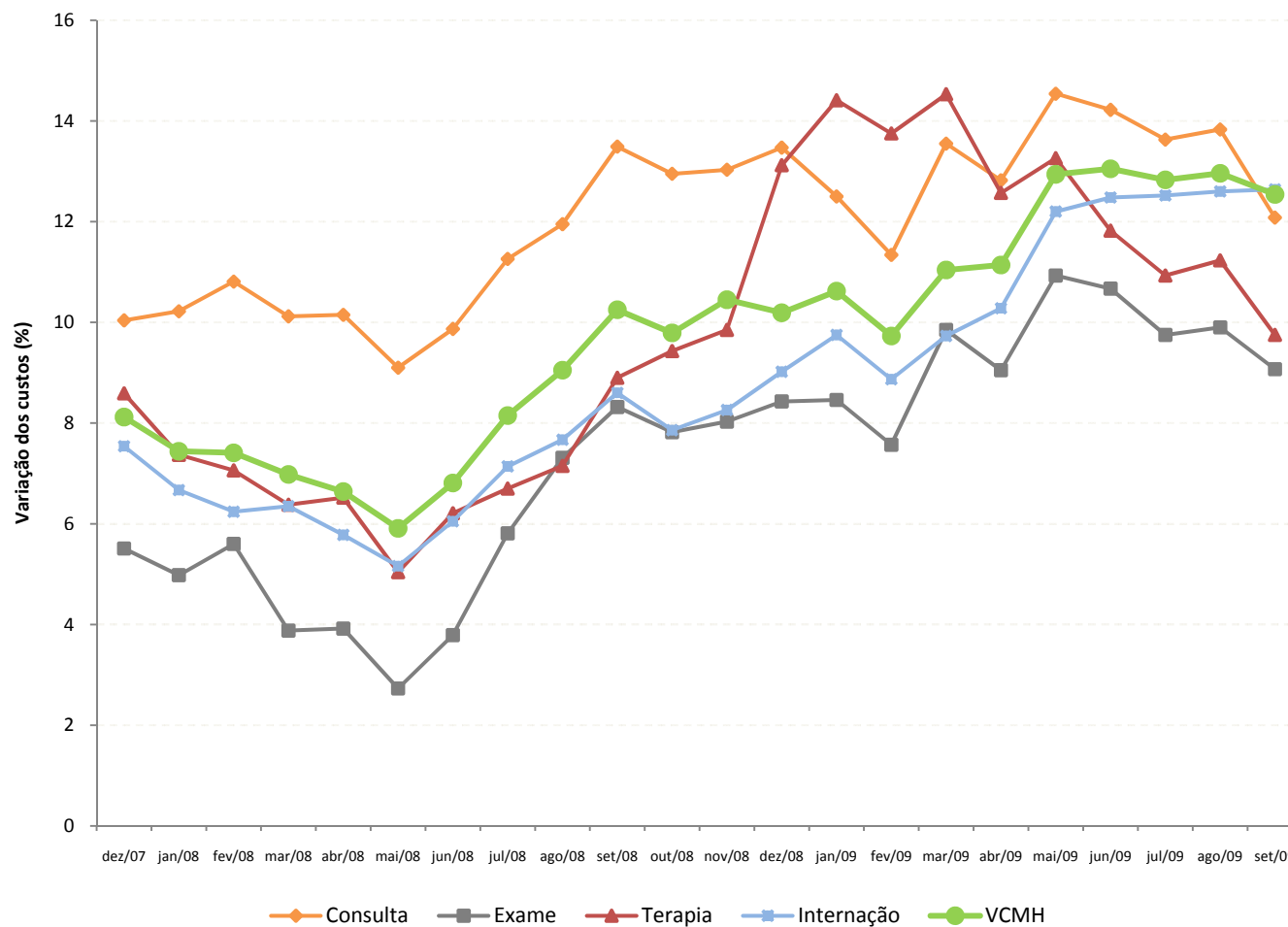
## Percent Annual Increase in National Health Expenditures (NHE) per Capita vs. Increase in Consumer Price Index (CPI), 1980-2007



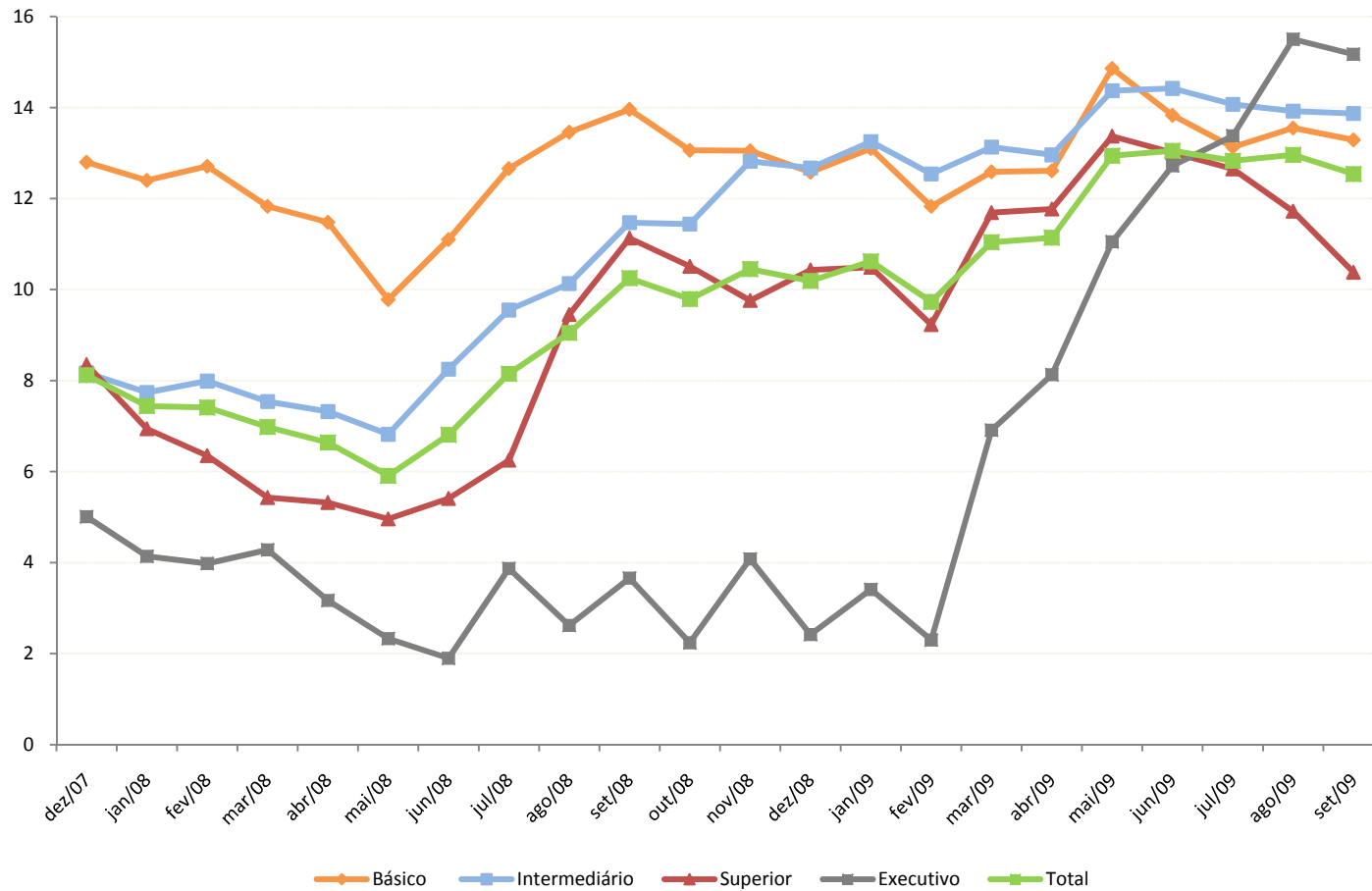
Source: Kaiser Family Foundation calculations using NHE data from Centers for Medicare and Medicaid Services, Office of the Actuary, National Health Statistics Group, at <http://www.cms.hhs.gov/NationalHealthExpendData/> (see Historical; NHE summary including share of GDP, CY 1960-2007; file nhegdp07.zip), and CPI data from Bureau of Labor Statistics at <ftp://ftp.bls.gov/pub/special.requests/cpi/cpi.ai.txt> (All Urban Consumers, All Items, 1982-1984=100, Not Seasonally Adjusted, U.S. city average).



# VCMH por grupos de procedimentos



# VCMH por padrão de plano



# VCMH – preço e frequência

	Frequência			Preço			Custo		
	2007/06	2008/07	set/09	2007/06	2008/07	set/09	2007/06	2008/07	set/09
Consultas	-1,7	4,1	4,7	12,0	9,0	7,1	10,0	13,5	12,1
Exames	2,1	7,4	5,9	3,3	0,9	2,9	5,5	8,4	9,1
Terapias	4,7	15,2	18,7	3,8	-1,8	-7,5	8,6	13,1	9,8
OSA	0,9	11,6	9,7	6,6	7,8	11,4	7,5	20,4	22,2
Internação	8,2	8,6	1,3	-17,5	0,4	11,2	-10,8	9,0	12,6

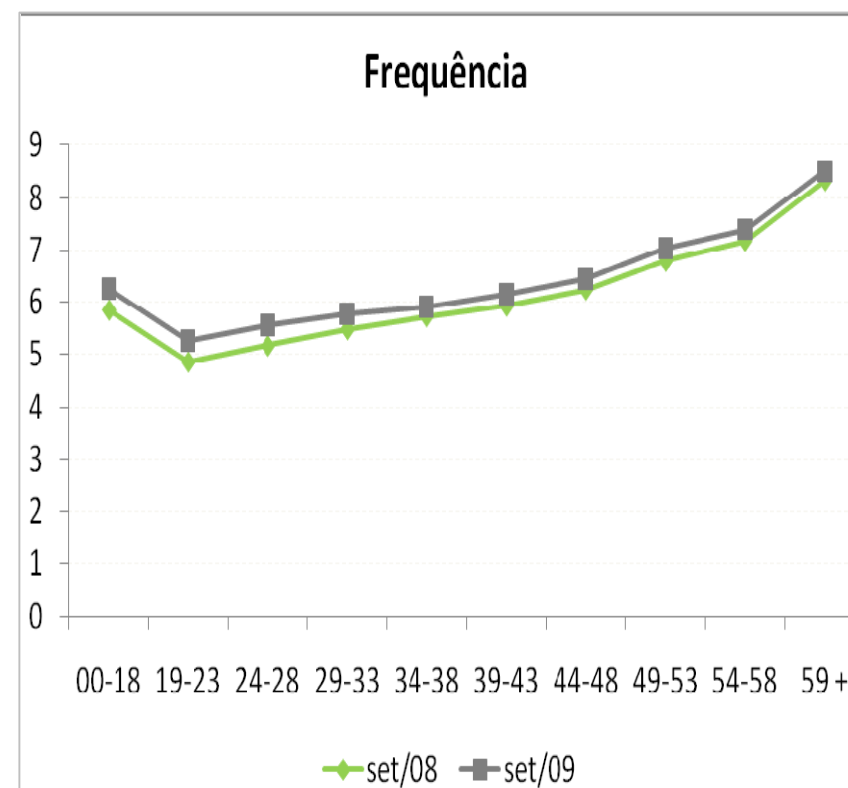
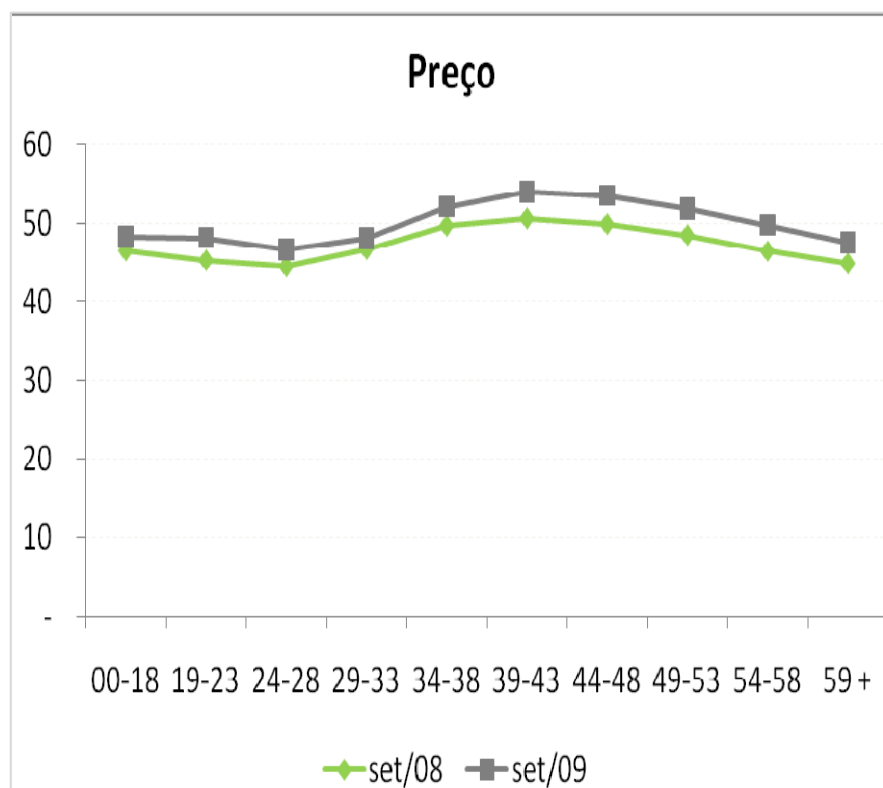


# Estrutura etária

	Set/08 (%)	Set/09 (%)	Variação (%)	
00-18	21,1	21,5	1,66	
19-23	5,6	5,5	-0,17	
24-28	6,8	6,9	1,20	
29-33	6,7	6,9	3,41	
34-38	6,6	6,5	-2,28	
39-43	7,6	7,0	-7,19	
44-48	8,3	8,0	-3,49	
49-53	8,0	7,8	-2,00	
54-58	7,9	7,7	-2,29	
59/+	21,4	22,1	3,16	Proporção na população: 10%

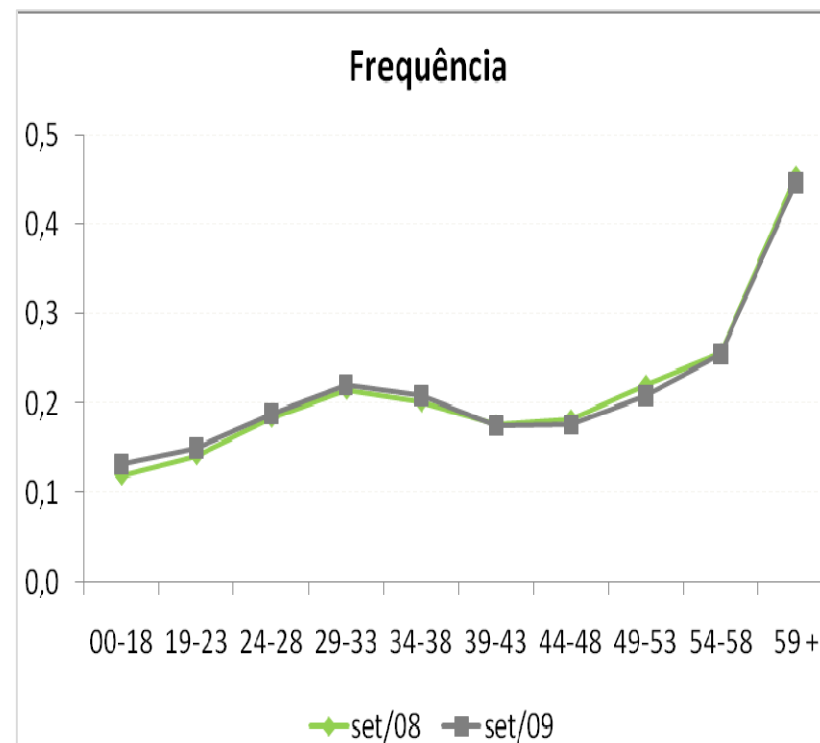
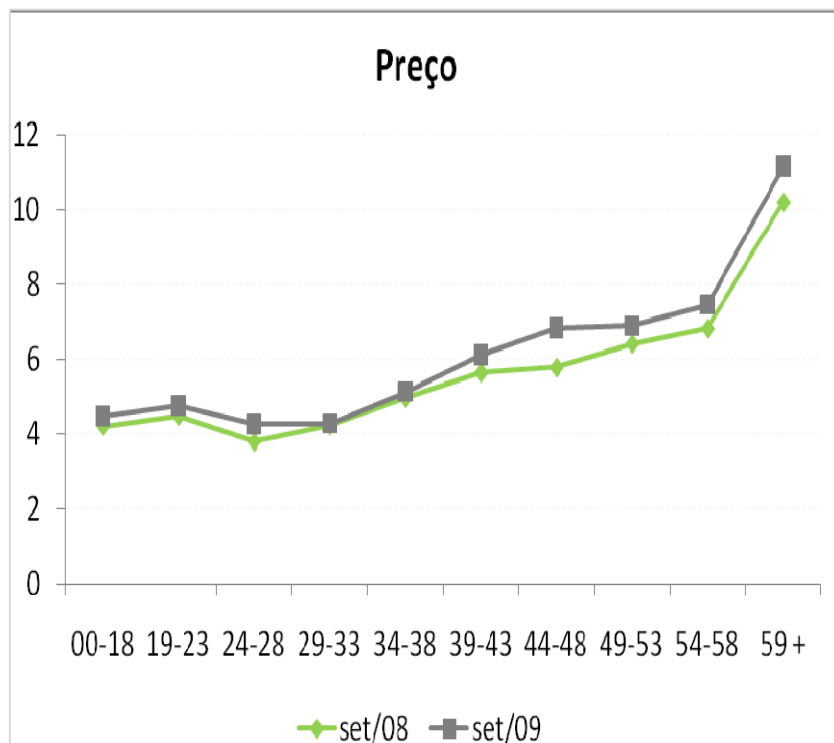
# Preço unitário e frequência

## Consultas



# Preço unitário e frequência

## Internações



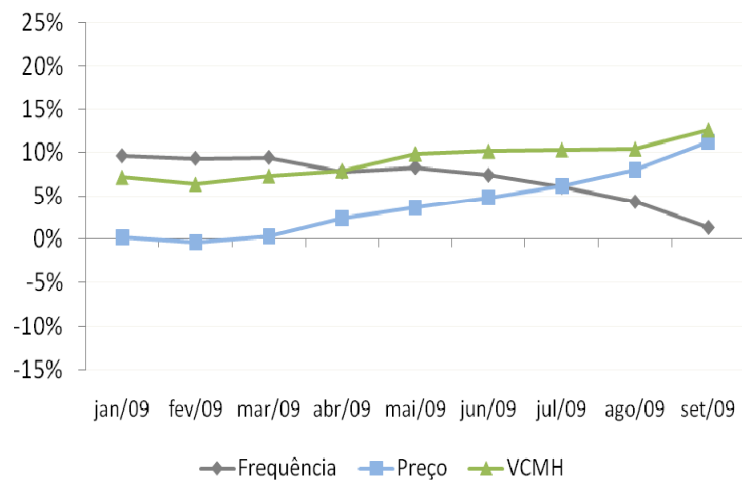
# Preço unitário e frequência



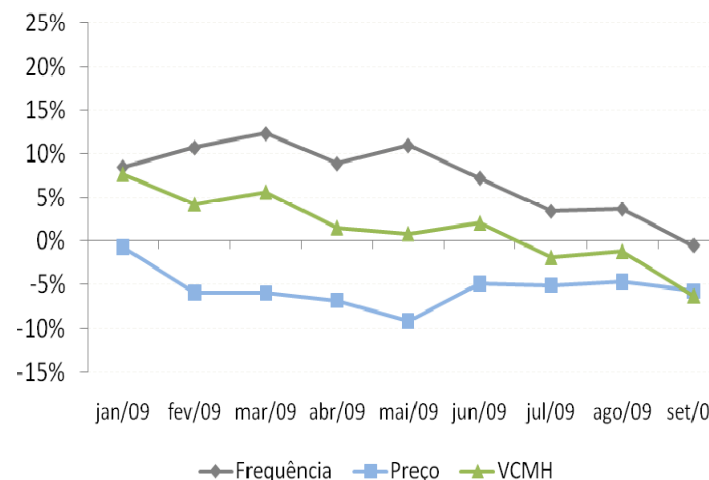
1º SEMINÁRIO DE  
INTEGRAÇÃO TÉCNICA

**Bradesco**  
Seguros e Previdência

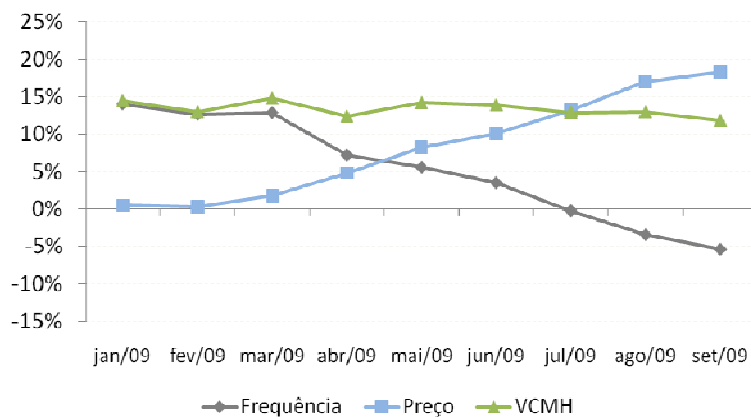
### Internação



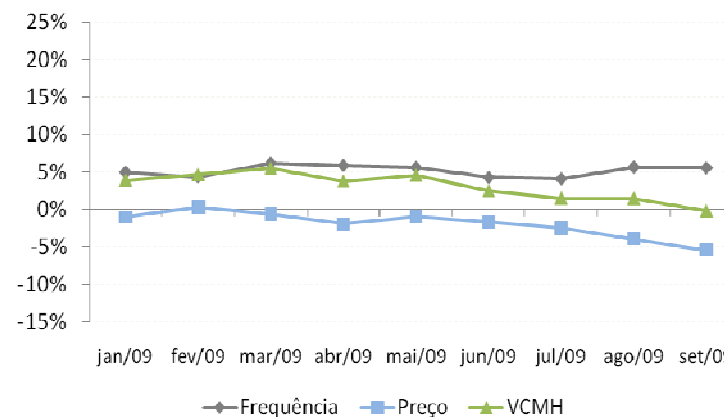
### Radioterapia



### Ressonância



### Quimioterapia



# Preço unitário e frequência

## Internações

Faixas etárias	média out 08 a set 09					Taxa de variação		
	Nº de Expostos	Nº de Sinistros	Total R\$ milhão	Freq. * 100	Sinistro R\$ Médio	Nº de Expostos	Freq. * 100	Sinistro Médio
00-18	200.274	26.204	117,15	13,1	4.470,58	-2,81	10,53	6,30
19-23	55.162	8.242	39,32	14,9	4.770,36	-3,62	6,10	6,52
24-28	65.412	12.267	52,22	18,8	4.256,68	-2,41	2,53	12,57
29-33	66.522	14.685	62,82	22,1	4.277,87	-0,22	2,87	1,44
34-38	65.050	13.612	69,92	20,9	5.136,33	-5,76	4,23	3,40
39-43	73.038	12.747	77,91	17,5	6.112,16	-9,87	-0,53	8,24
44-48	85.325	14.960	102,40	17,5	6.845,23	-5,75	-3,52	18,40
49-53	83.324	17.421	120,15	20,9	6.896,78	-4,45	-5,16	7,42
54-58	82.583	21.088	157,34	25,5	7.461,12	-4,57	-0,28	9,32
59 ou +	242.860	108.586	1.212,20	44,7	11.163,51	1,31	-1,71	9,17
total	1.019.550	249.812	2.011,42	24,5	8.051,76	-3,00	1,40	8,81



1º SEMINÁRIO DE  
INTEGRAÇÃO TÉCNICA

 **Bradesco**  
Seguros e Previdência

# Perspectivas

# Perspectives

---

- Exuberância econômica - PIB, emprego e rendas
- Competição e consolidação
- Planos individuais x coletivos
- Portabilidade e liberação de reajustes
- Novas relações entre operadoras e prestadores
- Padronização de linguagem – OPME
- Movimento pela qualidade – value for money
- Qualificação e acreditação
- Modelo assistencial – operadores como promotores de saúde
- Regulação do home care
- Incorporação de tecnologia
- Envelhecimento – razão de dependência de 10/100 para 36/100 in 2050

*José Cechin*

INSTITUTO DE ESTUDOS DE SAÚDE SUPLEMENTAR

[jcechin@iess.org.br](mailto:jcechin@iess.org.br)

[www.iess.org.br](http://www.iess.org.br)

55 11 37069747