



Seminário  
internacional:  
**Projeções de custo  
do envelhecimento  
no Brasil**

**IESS**

INSTITUTO DE ESTUDOS  
DE SAÚDE SUPLEMENTAR

Seminário  
internacional:  
**Projeções de custo  
do envelhecimento  
no Brasil**



ENVELHECIMENTO POPULACIONAL E  
OS CUSTOS DA  
PREVIDÊNCIA/ASSITÊNCIA SOCIAL

Kaizô Iwakami Beltrão

EBAPE/FGV

**IESS**

INSTITUTO DE ESTUDOS  
DE SAÚDE SUPLEMENTAR

# O QUE É SEGURIDADE SOCIAL?

---

- Conjunto de políticas e ações visando à proteção do cidadão e de seu grupo familiar, quando da materialização das situações de risco de saúde, perda de capacidade laborativa e/ou necessidades econômicas (contingências).



# CONTINGÊNCIAS

- PROGRAMÁVEIS (e.g.)
  - Idade
  - Tempo de Serviço
- NÃO PROGRAMÁVEIS (e.g.)
  - Doença
  - Invalidez
  - Morte prematura
  - Desemprego Involuntário
  - Incapacidade Econômica



# CONTINGÊNCIAS (cont.)

- OUTROS TIPOS (e.g.)
  - Funções Reprodutivas
  - Responsabilidades Familiares
  - Reclusão



# COMPONENTES

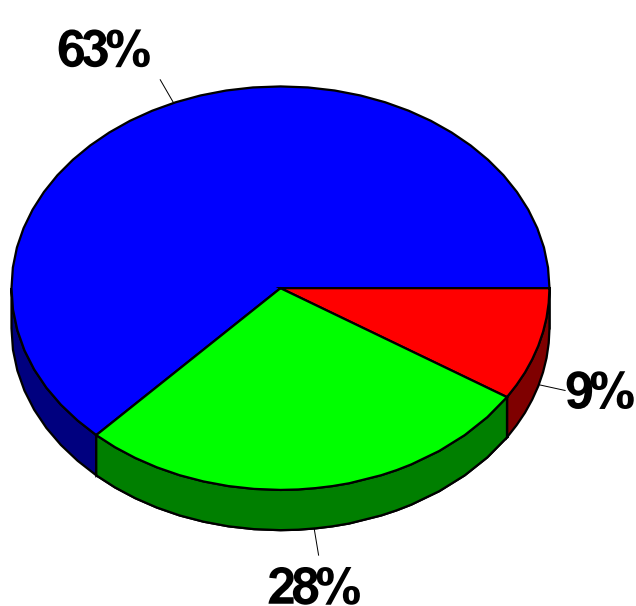
---

- Seguro Social (Previdência Social)
  - Critério Contributivo
    - Relação entre aporte e benefício
    - Reposição de Renda
    - Pode ser Redistributivo ao Nível dos Benefícios de Baixo Valor
- Assistência Social
  - Critério Não Contributivo
  - Transferência de Renda
- Saúde

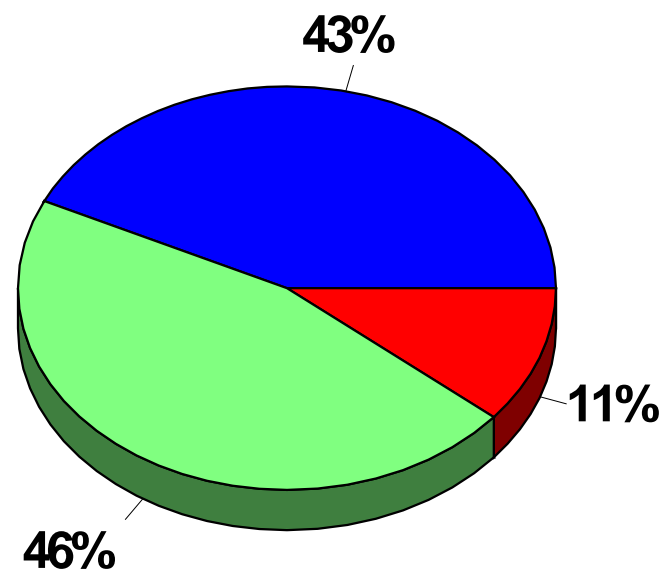


# EUA - SEGURIDADE SOCIAL x DISCOS VOADORES

## Proporção de entrevistados de 18 a 34 anos de idade



Você acredita que o seguro social ainda existirá quando você se aposentar?

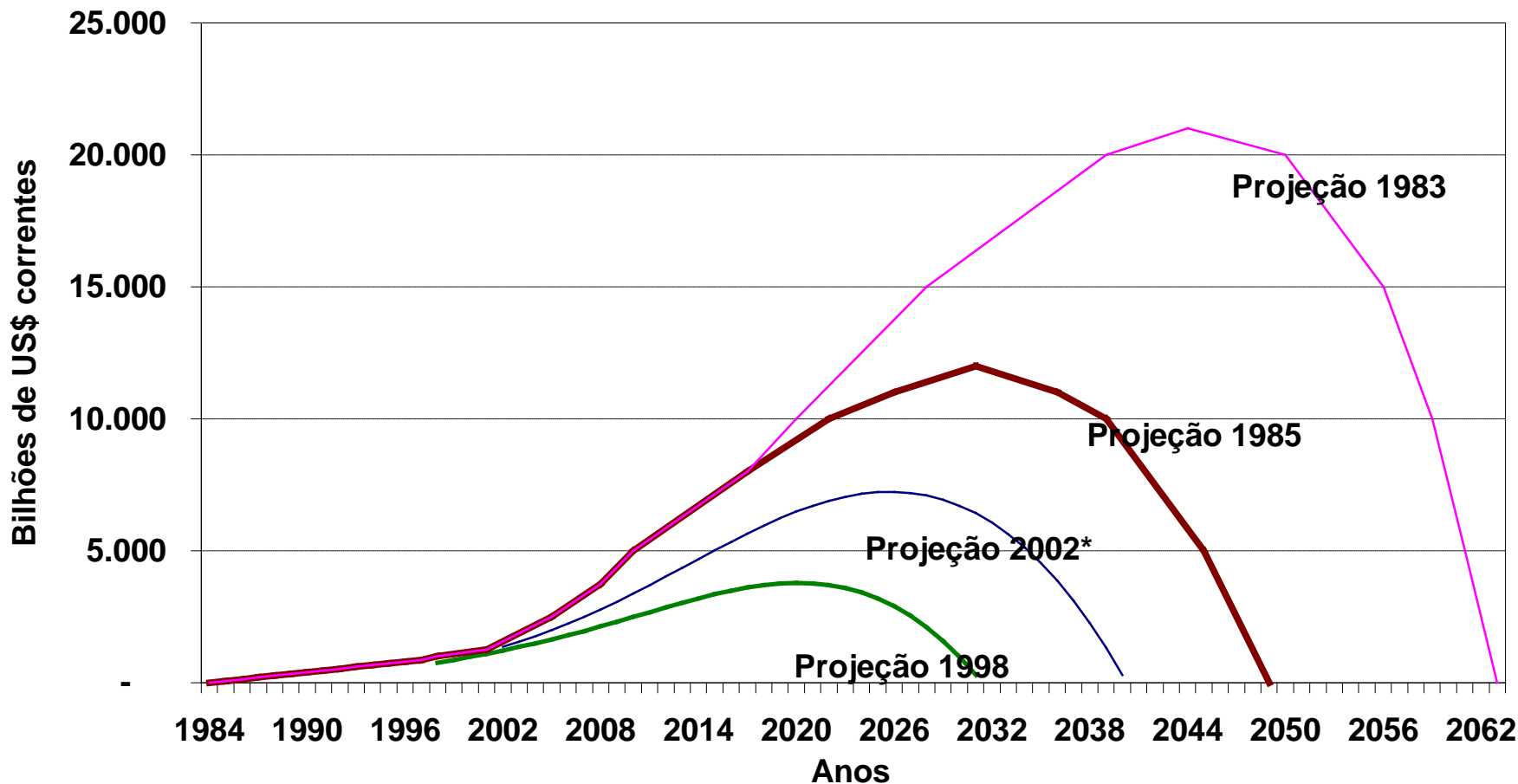


Você acredita que UFO's existem?

■ Não ■ Sim ■ Não sabem/ Não responderam



# QUATRO PROJEÇÕES PARA O BALANÇO DO FUNDO DE PENSÃO OASDI - EUA

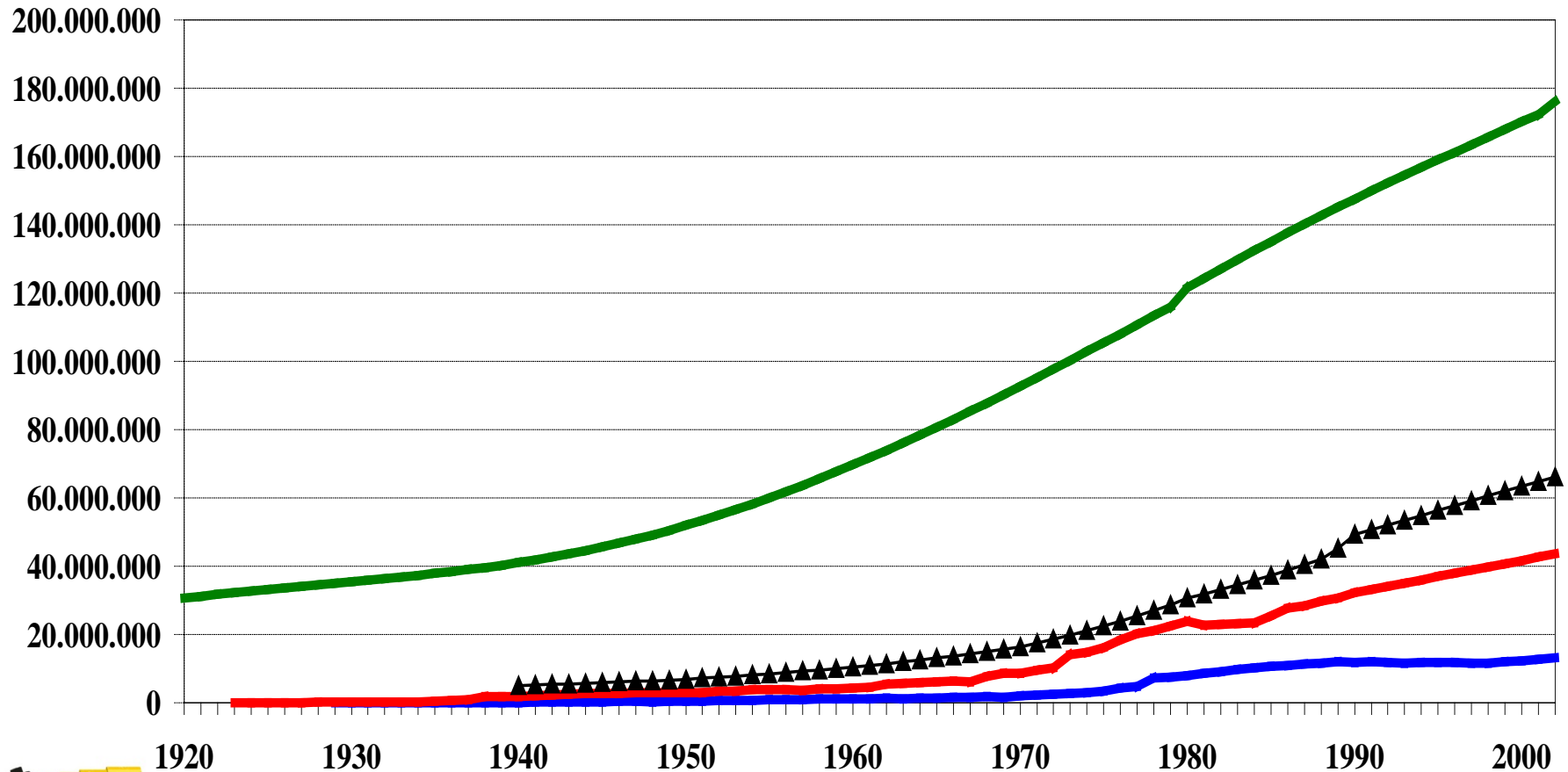


Fonte: Annual Report of the Board of Trustees of the Federal Old-Age and Survivors Insurance and Disability Insurance Trust Funds, US Government Printing Office, various years (site: Social Security Administration - [www.ssa.gov](http://www.ssa.gov)).

Nota: \* 2002 for realizado já com o aumento da idade de elegibilidade



# EVOLUÇÃO DA POPULAÇÃO, PEA URBANA, POPULAÇÃO DE CONTRIBUINTES E BENEFICIÁRIOS (1920/2003)



— POP      ▲ PEA Urbana      — Beneficiários      — Contribuintes

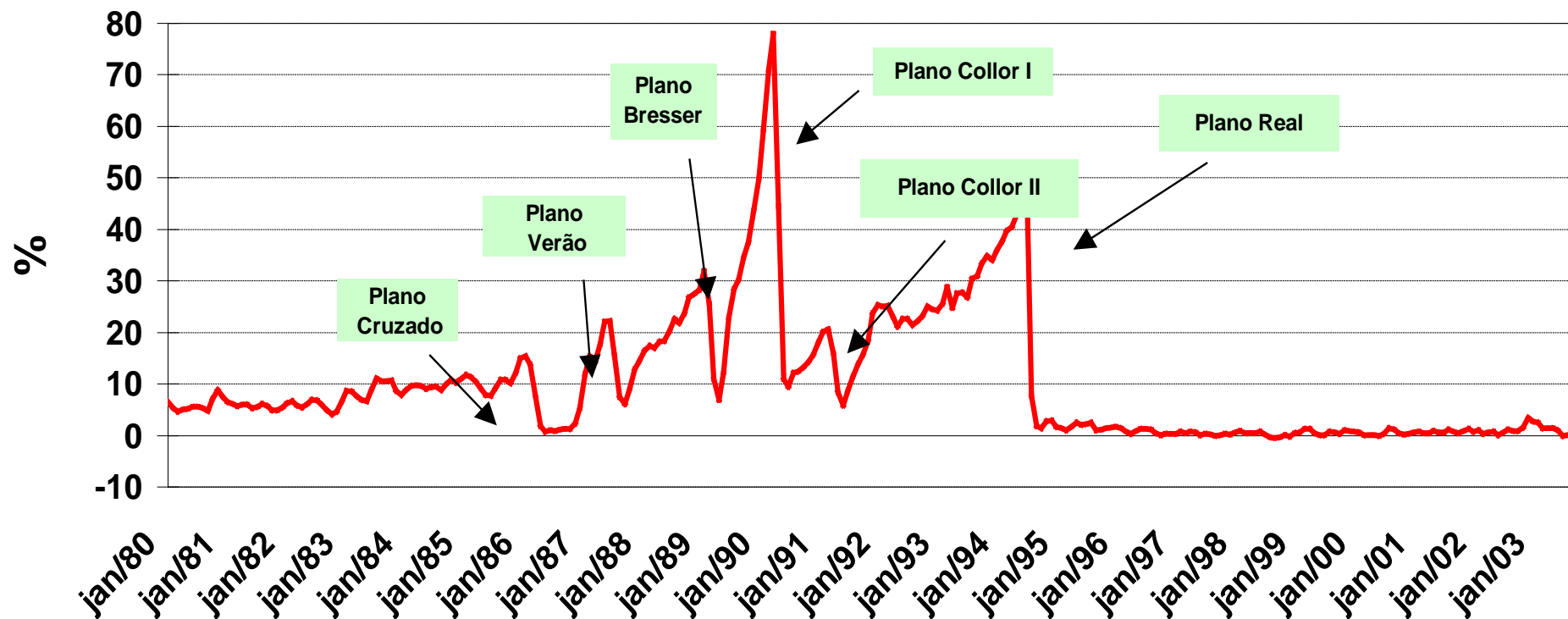
# RELAÇÃO CONTRIBUINTES/BENEFICIÁRIOS 1929/2000



Fonte: IPEADATA



# EVOLUÇÃO DA TAXA DE INFLAÇÃO MENSAL (INPC JAN 1980/AGO 2003)

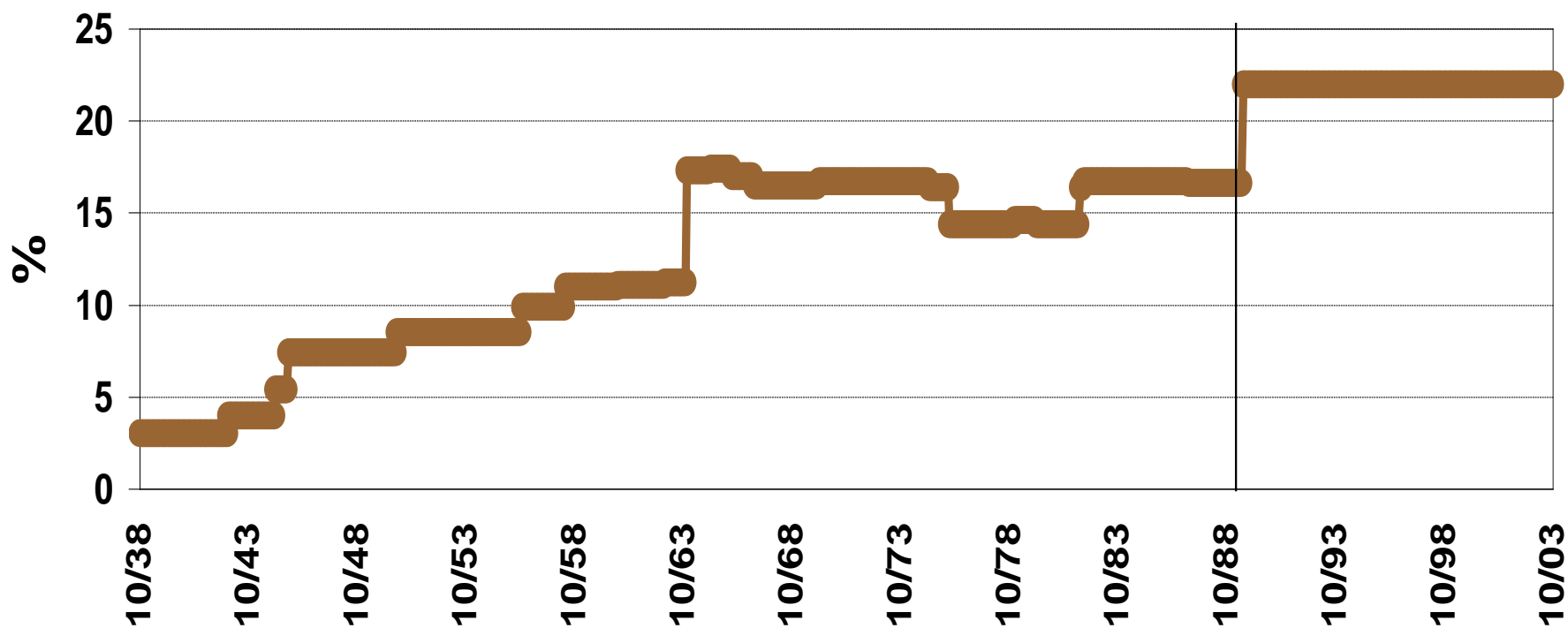


Fonte: IPEADATA apud IBGE/SNIPC .



# ALÍQUOTA DE CONTRIBUIÇÃO DO EMPREGADOR

## 10/1938 à 06/2003

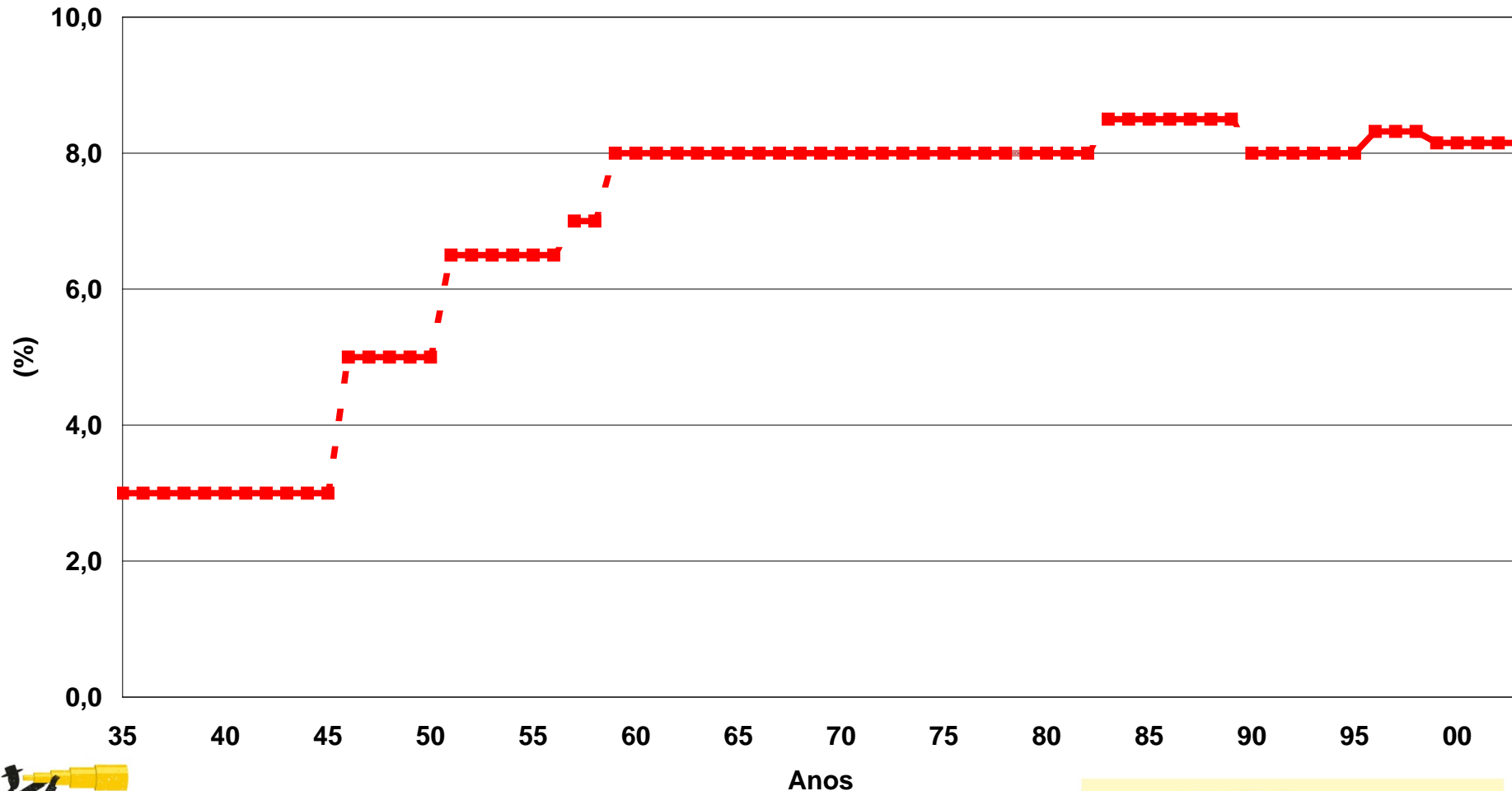


OBS: Após a linha vertical em 01/1987, o empregador passa a contribuir percentualmente sem teto máximo.

Fontes: Oliveira et alli (1994), SISLEX (Jun/97).

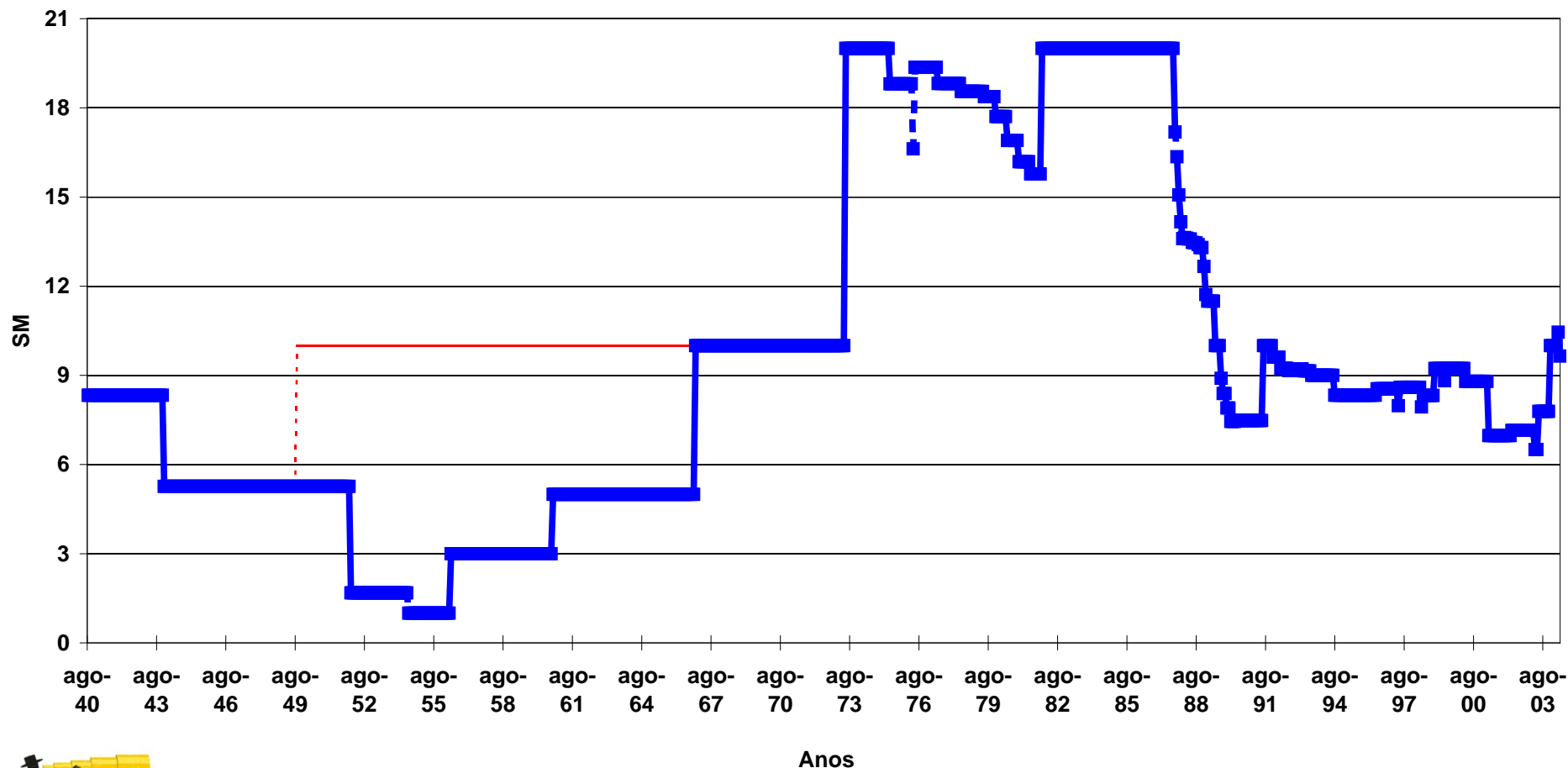


# ALÍQUOTA MÉDIA DE CONTRIBUIÇÃO DO EMPREGADO PARA FAIXA DE 1-3 SALÁRIOS MÍNIMOS 1935/2004



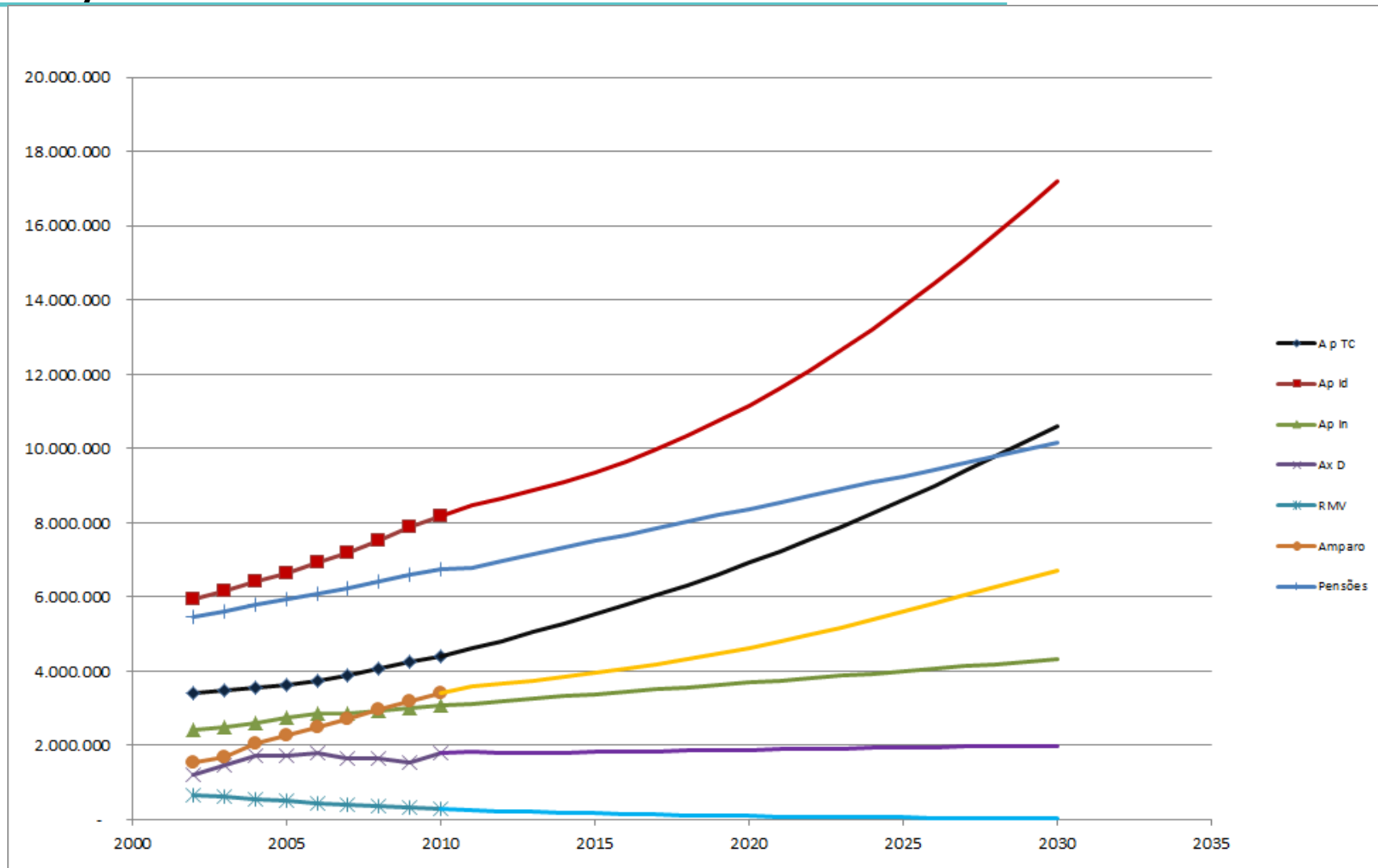
Fontes: Oliveira et alli (1994), AEPS 99 - (suplemento histórico), SISLEX.

# TETO DE CONTRIBUIÇÃO EM SALÁRIOS MÍNIMOS AGO 1940/MAIO 2004



nota 7/49 a 9/60 direito assegurado para alguns grupos o limite de salário de contribuição é 10 msm  
10/60 a 2/67 assegurado o direito de continuarem contribuindo até 10 msm os segurados que já recebiam acima do teto 5msm

# BENEFÍCIOS PREVIDENCIÁRIOS/ASISTENCIAIS SEGUNDO TIPO - BRASIL - 2002/2030 – OBSERVADO E PROJETADO - PESSOAS



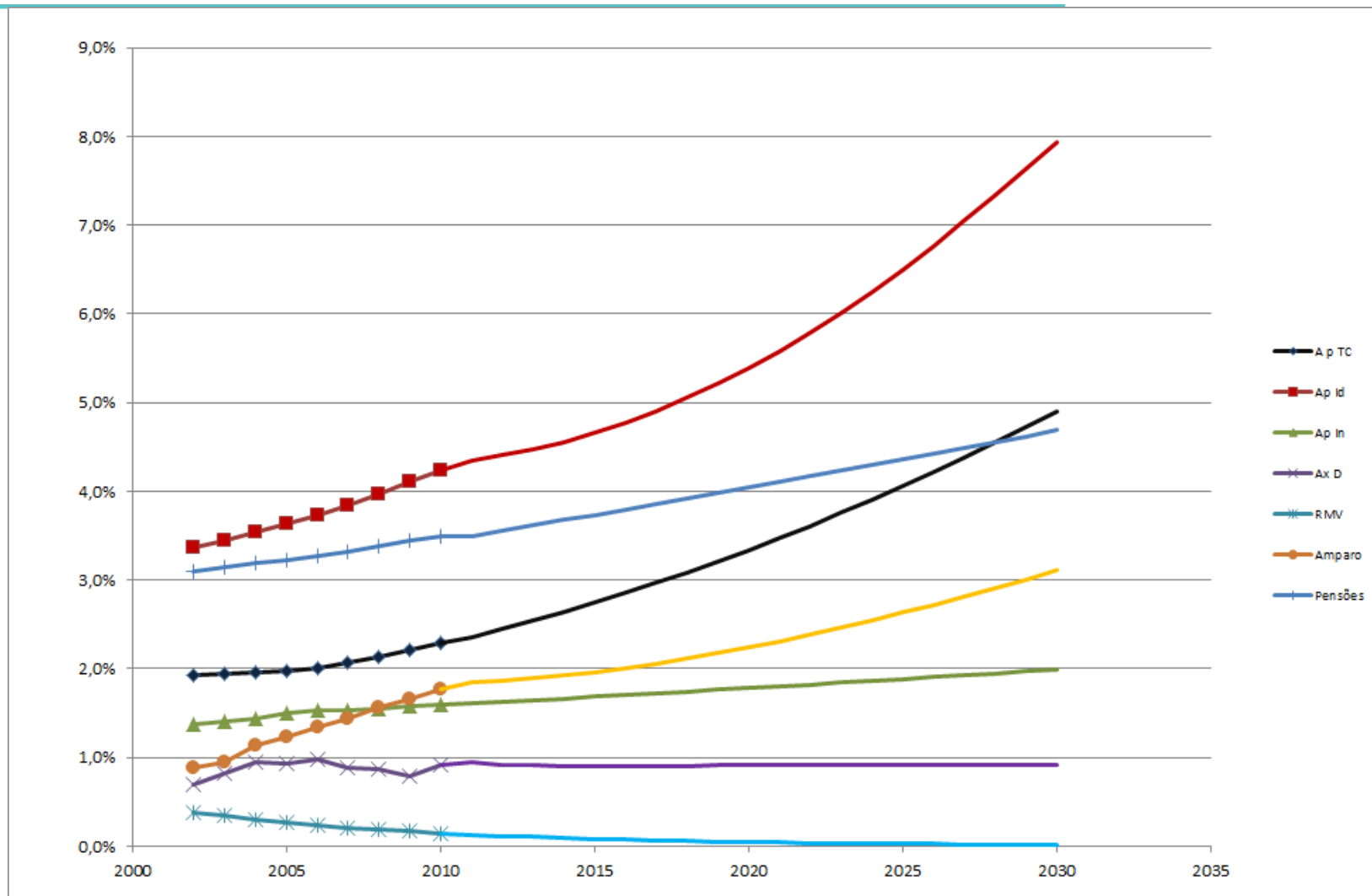
# BENEFÍCIOS PREVIDENCIÁRIOS/ASISTENCIAIS SEGUNDO TIPO - BRASIL - 2010/2030 – OBSERVADO E PROJETADO – MILHARES DE PESSOAS

ano	Aposentado ria por Tempo de Contribuiçã o	Aposentado ria por Idade	Aposentado ria por Invalidez	Auxílio Doença	RMV	Amparo	Pensões
2010	3.406	5.923	2.426	1.217	672	1.554	5.457
2015	3.880	7.205	2.866	1.658	398	2.699	6.240
2020	4.819	8.654	3.196	1.809	226	3.676	6.977
2025	6.047	9.985	3.509	1.846	131	4.189	7.856
2030	7.561	12.122	3.816	1.907	76	4.988	8.726





# BENEFÍCIOS PREVIDENCIÁRIOS/ASISTENCIAIS SEGUNDO TIPO - BRASIL - 2002/2030 – OBSERVADO E PROJETADO - % DA POPULAÇÃO TOTAL

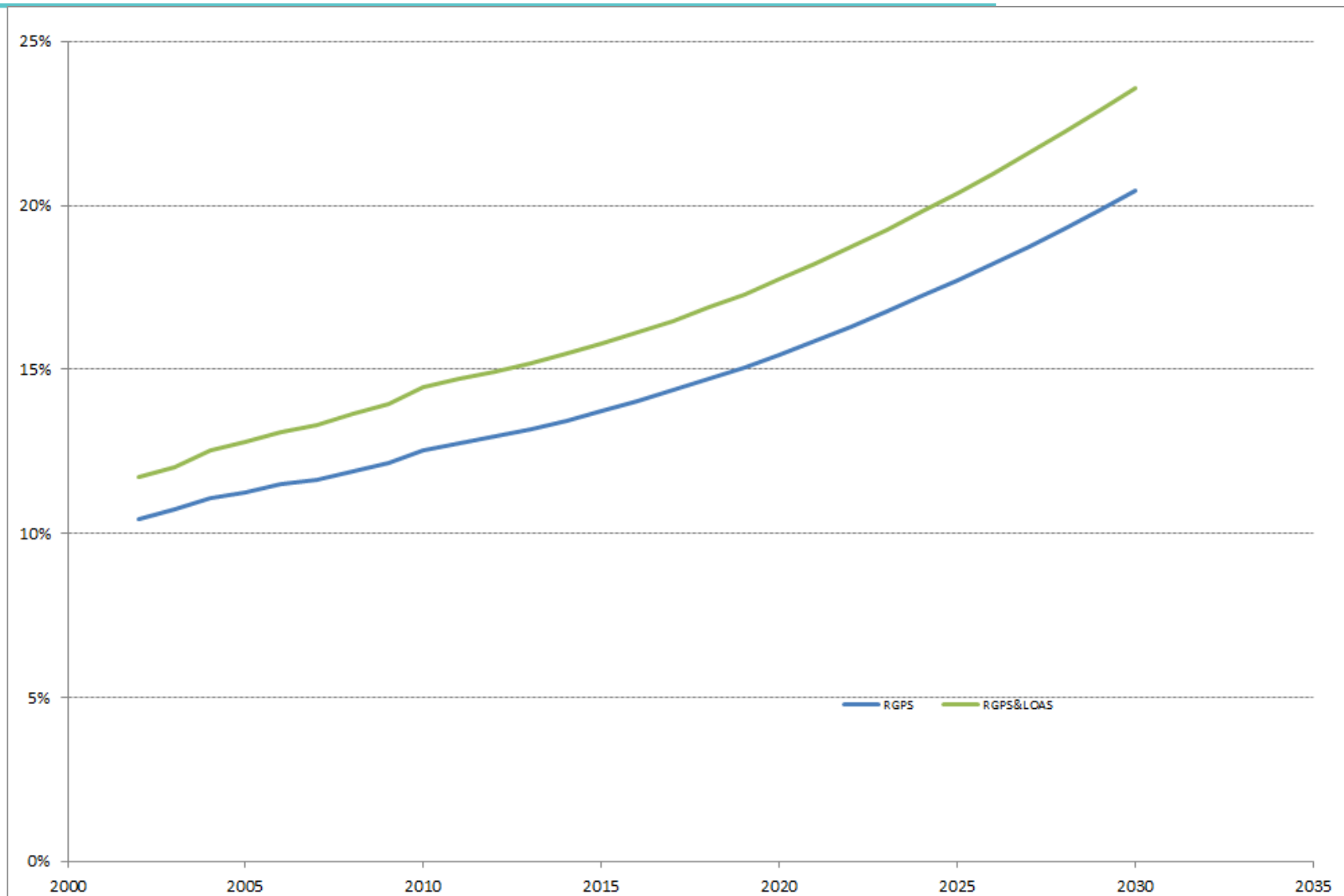


# BENEFÍCIOS PREVIDENCIÁRIOS/ASISTENCIAIS SEGUNDO TIPO - BRASIL - 2010/2030 – OBSERVADO E PROJETADO – % DA POPULAÇÃO TOTAL

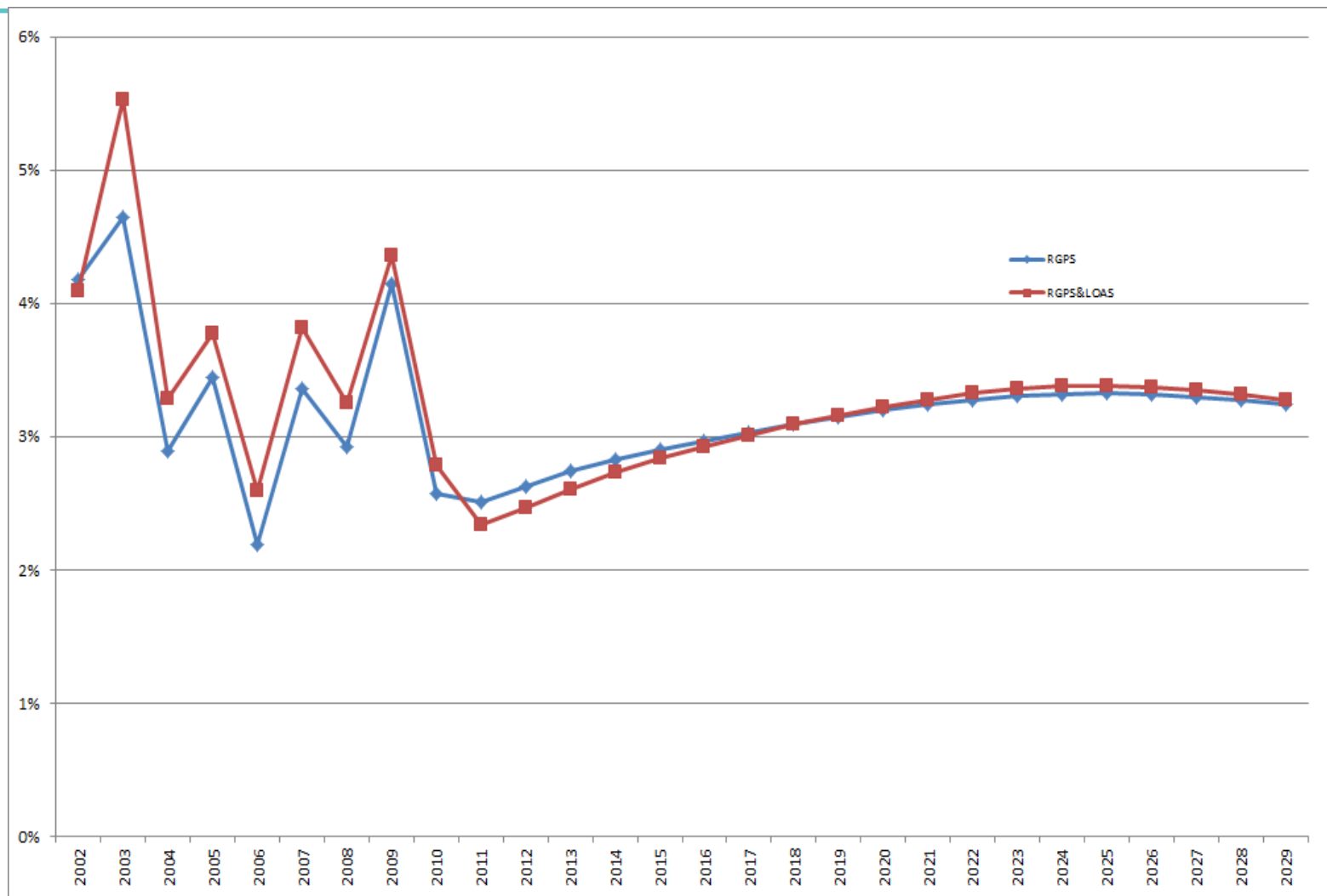
ano	Ap por TC	Ap Idade	Ap Invalidez	Auxílio Doença	RMV	Amparo	Pensões	Total
2010	1,9%	3,4%	1,4%	0,7%	0,4%	0,9%	3,1%	11,7%
2015	2,1%	3,8%	1,5%	0,9%	0,2%	1,4%	3,3%	13,3%
2020	2,5%	4,4%	1,6%	0,9%	0,1%	1,9%	3,6%	14,9%
2025	3,0%	4,9%	1,7%	0,9%	0,1%	2,1%	3,9%	16,5%
2030	3,6%	5,8%	1,8%	0,9%	0,0%	2,4%	4,2%	18,7%



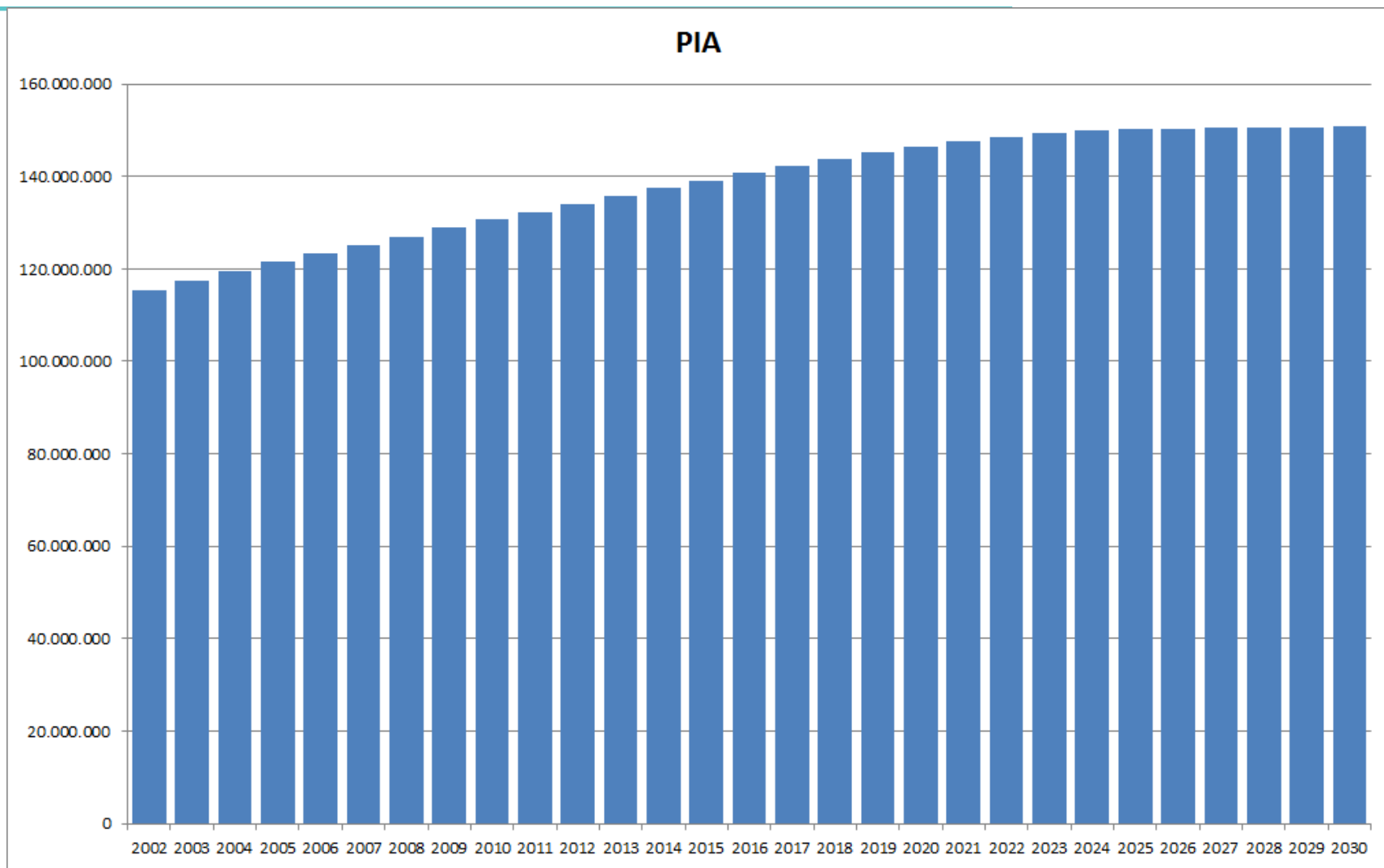
# BENEFÍCIOS PREVIDENCIÁRIOS/ASISTENCIAIS - BRASIL - 2002/2030 – OBSERVADO E PROJETADO - % DA POPULAÇÃO TOTAL



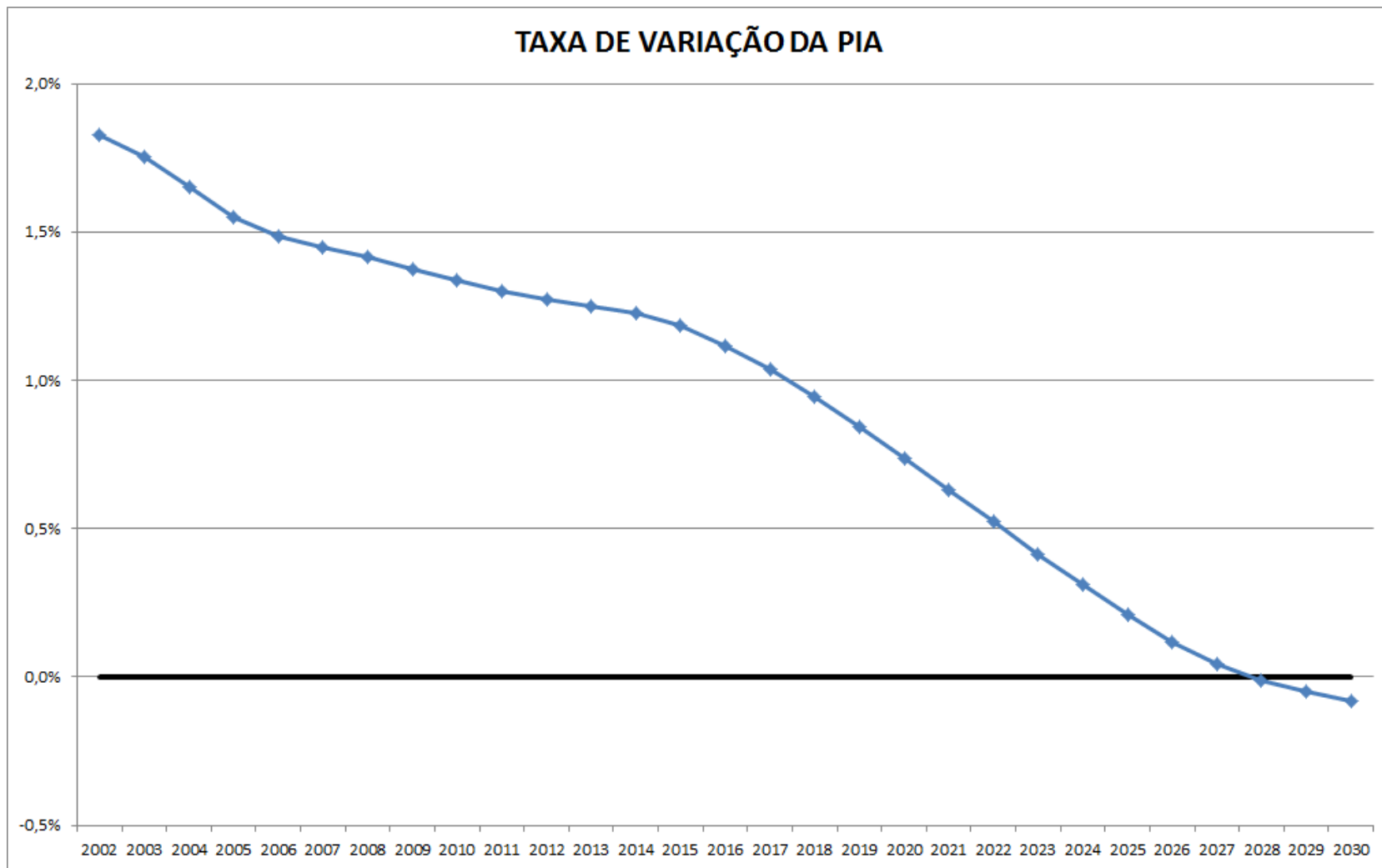
# TAXA DE CRESCIMENTO DOS BENEFÍCIOS PREVIDENCIÁRIOS/ASISTENCIAIS - BRASIL - 2002/2030 – OBSERVADO E PROJETADO



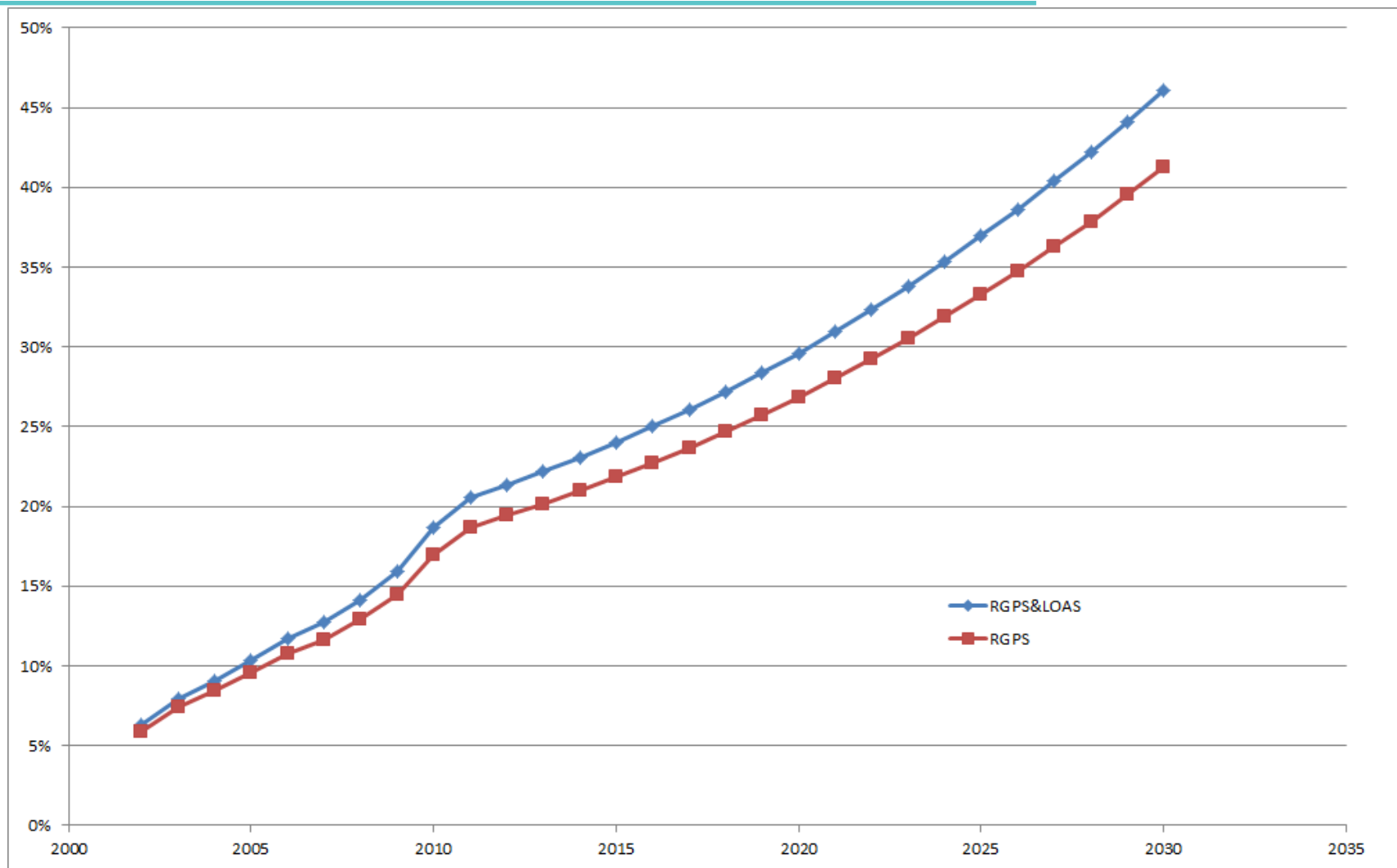
# POPULAÇÃO EM IDADE ATIVA (15 A 64 ANOS)



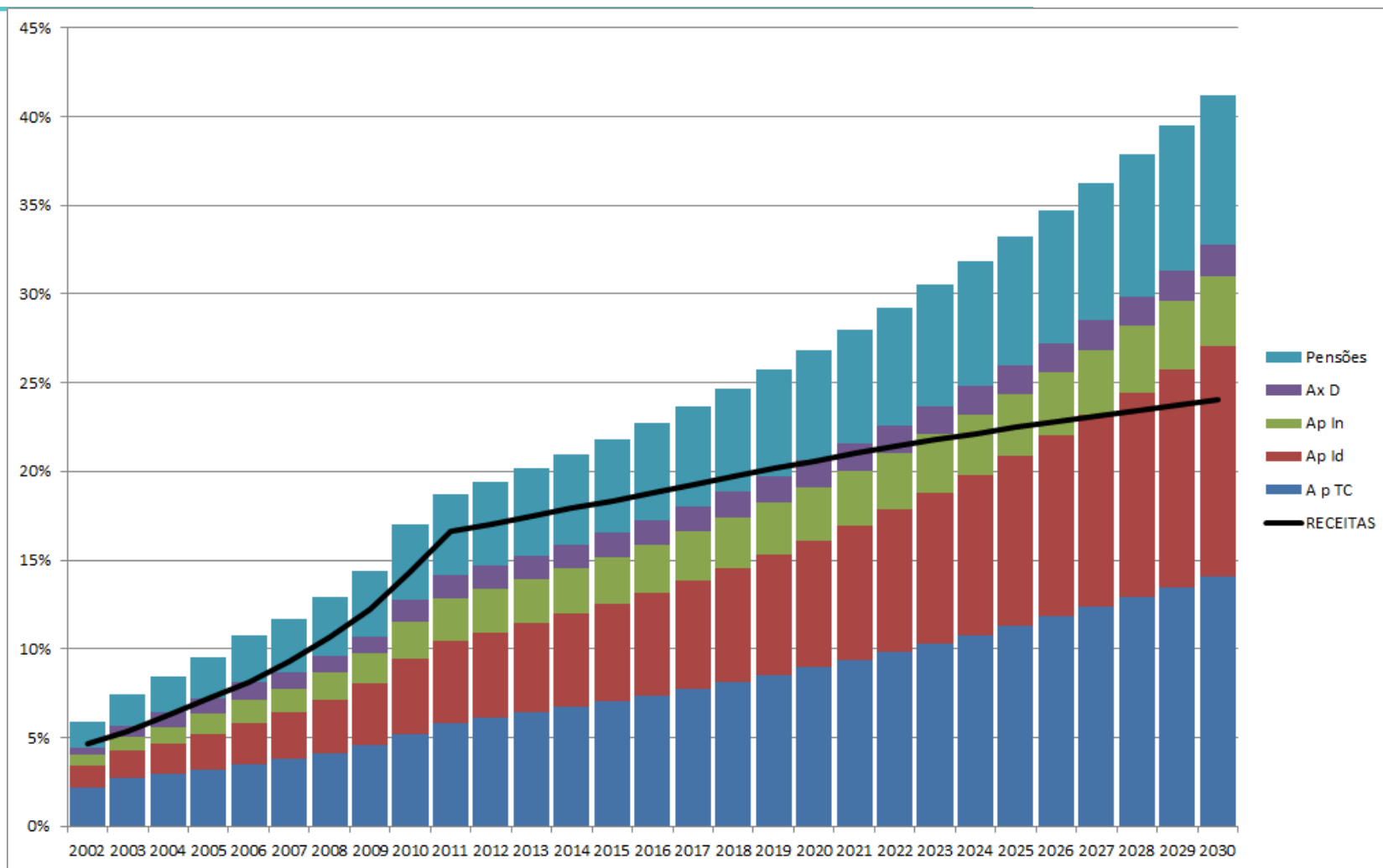
# TAXA DE VARIAÇÃO DA PIA



# GASTOS PREVIDENCIÁRIOS E ASSISTENCIAIS COMO % DO PIB - 2002/2030 - PIB E SALÁRIO MÍNIMO CRESCENDO A 2% a.a. APÓS 2012

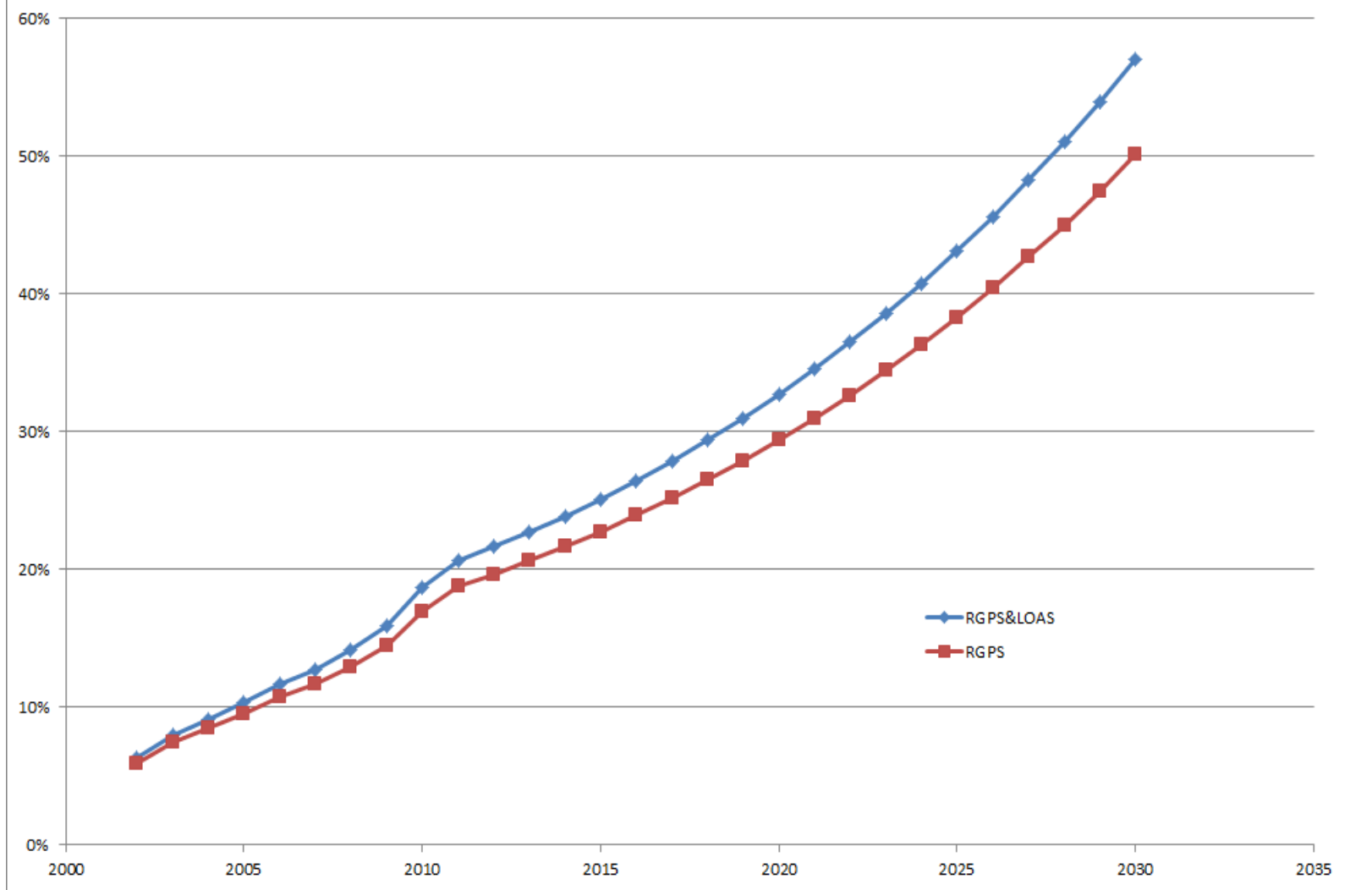


# GASTOS PREVIDENCIÁRIOS E RECEITAS DE CONTRIBUIÇÃO COMO % DO PIB - 2002/2030 - PIB E SALÁRIO MÍNIMO CRESCENDO A 2% a.a. APÓS 2012

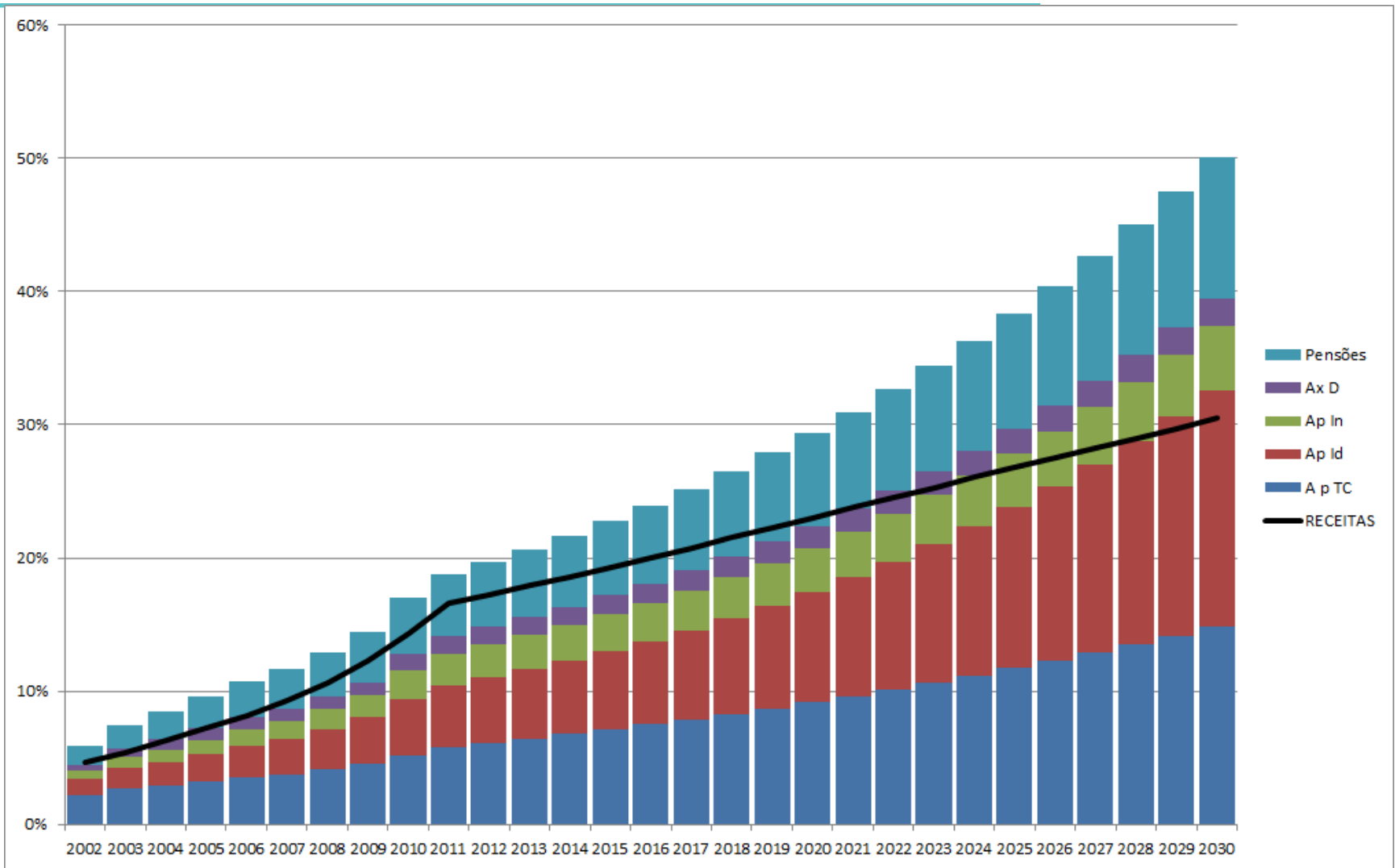




# GASTOS PREVIDENCIÁRIOS E ASSISTENCIAIS COMO % DO PIB - 2002/2030 - PIB E SALÁRIO MÍNIMO CRESCENDO A 4% a.a. APÓS 2012



# GASTOS PREVIDENCIÁRIOS E RECEITAS DE CONTRIBUIÇÃO COMO % DO PIB - 2002/2030 - PIB E SALÁRIO MÍNIMO CRESCENDO A 4% a.a. APÓS 2012



## GASTOS PREVIDENCIÁRIOS E ASSISTENCIAIS COMO % DO PIB SOB DIFERENTES HIPÓTESES DO CRESCIMENTO DO PIB E DO SALÁRIO MÍNIMO

	2%		4%	
	RGPS&LOAS	RGPS	RGPS&LOAS	RGPS
<b>2010</b>	18,7%	17,0%	18,7%	17,0%
<b>2015</b>	24,0%	21,8%	25,1%	22,8%
<b>2020</b>	29,6%	26,8%	32,7%	29,4%
<b>2025</b>	36,9%	33,3%	43,1%	38,3%
<b>2030</b>	46,1%	41,2%	57,1%	50,1%



## GASTOS PREVIDENCIÁRIOS E ASSISTENCIAIS COMO % DO PIB SOB DIFERENTES HIPÓTESES DO CRESCIMENTO DO PIB E DO SALÁRIO MÍNIMO

	2%		4%	
	DESPESAS	RECEITAS	DESPESAS	RECEITAS
2010	17,0%	14,4%	17,0%	14,4%
2015	21,8%	18,4%	22,8%	19,3%
2020	26,8%	20,6%	29,4%	23,0%
2025	33,3%	22,5%	38,3%	26,8%
2030	41,2%	24,0%	50,1%	30,5%



- 
- Perguntas?
  - Comentários?



---

■ Obrigado!

