

Saúde Suplementar em Números

Edição nº 9 - 2015

Data base: Setembro de 2015

SUMÁRIO EXECUTIVO

- Número de beneficiários de planos médico-hospitalares (setembro/15): 50.261.602;
- Taxa de crescimento do número de beneficiários de planos médicos no período de:
 - jun/15 a set/15 (3 meses): -0,5%, 236.210 vínculos a menos;
 - set/14 a set/15 (12 meses): -0,3%, 164.400 vínculos a menos.
- Taxa de crescimento em 12 meses (set/14 a set/15) do número de beneficiários por tipo de contratação:
 - Coletivos totais: 0,0%, 8.427 vínculos a menos;
 - Coletivos empresariais: -0,1%, 47.277 vínculos a menos;
 - Individuais: -0,9%, 87.493 vínculos a menos.
- Taxa de cobertura nacional de planos de saúde de assistência médica (set/15): 25,9%;



Saúde Suplementar em Números

ANÁLISE: Beneficiários de planos de saúde

BENEFICIÁRIOS DE PLANOS MÉDICOS-HOSPITALARES

Tabela 1 - Tipo de Contratação

Data base: set/15	Individual	Coletivo Empresarial	Coletivo por Adesão
Total de Beneficiários	9.768.795	33.453.476	6.709.228
Variação em 3 meses (%)	-0,5	-0,3	-0,9
Variação em 12 meses (%)	-0,9	-0,1	0,6

**50,2
milhões
de
beneficiários**

Tabela 2 - Capital, Interior e Região Metropolitana

Data base: set/15	Capitais	Interiores	Regiões Metropolitanas
Total de Beneficiários	20.799.977	29.461.625	34.299.871
Variação em 3 meses (%)	-0,3	-0,6	-0,6
Variação em 12 meses (%)	0,1	-0,6	-0,6

**Queda
de 0,3%
em 12 meses de
Beneficiários em
Set/15**

Quadro 1- Beneficiários por Época de Contratação

PLANOS ANTERIORES À LEI

Total: 5.471.829
 Variação 3 meses: -0,9%
 Variação 12 meses: -4,4%

Coletivos: 3.895.035
 Variação 3 meses: -0,5%
 Variação 12 meses: -3,0%

Individuais: 1.257.887
 Variação 3 meses: -1,2%
 Variação 12 meses: -4,8%

PLANOS POSTERIORES À LEI

Total: 44.789.773
 Variação 3 meses: -0,4%
 Variação 12 meses: 0,2%

Coletivos: 36.277.860
 Variação 3 meses: -0,4%
 Variação 12 meses: 0,3%

Individuais: 8.510.908
 Variação 3 meses: -0,4%
 Variação 12 meses: -0,3%

ANÁLISE: Beneficiários de planos de saúde

Tabela 3 - Faixa etária

Data base: set/15	0 a 18 anos	19 a 58 anos	59 anos ou mais
Total de Beneficiários	12.103.160	31.603.585	6.552.999
Variação em 3 meses (%)	-0,8	-0,6	0,6
Variação em 12 meses (%)	-1,3	-0,7	3,3

BENEFICIÁRIOS DE PLANOS MÉDICO-HOSPITALARES - DESTAQUES REGIONAIS

- Taxa de cobertura nacional: 25,9%
 - Região Sudeste: 38,3% (maior taxa)
 - Região Norte: 11,6% (menor taxa)
- Crescimento nos últimos 12 meses nacional: -0,3%
 - Centro-Oeste: 4,7% (maior)
 - Sudeste: -1,3% (menor)

Quadro 2 - Números Regionais

MAIOR CRESCIMENTO

Distrito Federal teve a maior expansão em 12 meses (5,2%).

MENOR CRESCIMENTO

Amapá teve a maior retração anual em 12 meses (-6,3%).

ANÁLISE: Beneficiários de planos de saúde

BENEFICIÁRIOS DE PLANOS EXCLUSIVAMENTE ODONTOLÓGICOS

Tabela 4 - Tipo de Contratação

Data base: set/15	Individual	Coletivo Empresarial	Coletivo por Adesão
Total de Beneficiários	3.836.334	16.027.432	1.922.741
Varição em 3 meses (%)	4,0	0,9	0,5
Varição em 12 meses (%)	8,9	3,6	10,4

Tabela 5 - Faixa etária

Data base: set/15	0 a 18 anos	19 a 58 anos	59 anos ou mais
Total de Beneficiários	4.454.442	16.136.093	1.267.155
Varição em 3 meses (%)	1,0	1,3	3,3
Varição em 12 meses (%)	2,1	5,0	17,5

21,8 milhões
de Beneficiários de
planos exclusivamente
odontológicos

Aumento
de **5,0%**
em 12 meses do núme-
ro de Beneficiários

Quadro 3 - Beneficiários por Época de Contratação

PLANOS ANTERIORES À LEI

Total: 439.518
Varição 3 meses: -1,3%
Varição 12 meses: -5,1%

PLANOS POSTERIORES À LEI

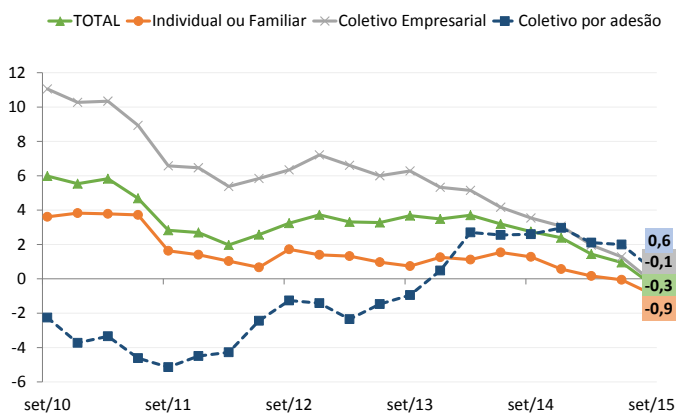
Total: 21.418.967
Varição 3 meses: 1,4%
Varição 12 meses: 5,3%

Análise Especial: Contratação

Em set/10 a variação em 12 meses do número de beneficiários apresentou um crescimento de 6,0% (Gráfico 1). Após esse período, o número de beneficiários apresentou uma desaceleração da taxa de crescimento, sendo que, em set/15, o crescimento foi negativo em 0,3%. Um dos principais fatores que influenciou esse comportamento foi a desaceleração dos planos de contratação coletivos empresariais, os quais representavam, em set/15, 79,9% dos beneficiários dos planos de saúde médico-hospitalares. Nesse mesmo trimestre, a taxa de crescimento do número de beneficiários dos planos coletivos empresariais foi negativa em 0,3%.

O tipo de contratação que apresentou maior crescimento foi o plano coletivo por adesão, com taxa de crescimento de 0,6% no acumulado de 12 meses. Esses planos são contratados por pessoas jurídicas de caráter profissional, classista ou setorial, como conselhos, sindicatos e associações profissionais. Esse aumento pode ser oriundo da transferência de beneficiários dos planos individuais que apresentaram um decréscimo de 0,9%, no acumulado de 12 meses, e pelo aumento da taxa de desemprego, que passou de 5,3% em jan/15 para 7,6% em ago/15, que se reflete em redução do trabalho formal.

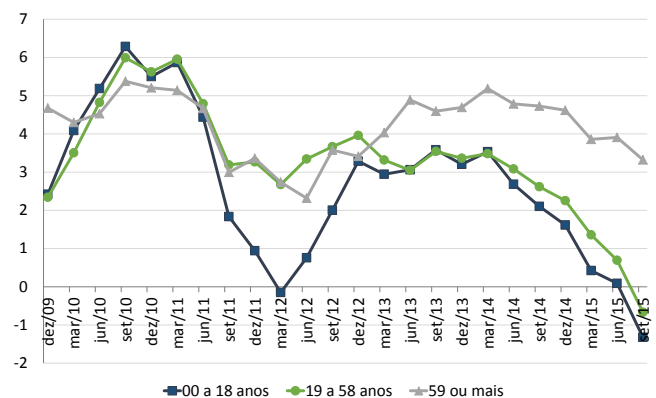
Gráfico 1: Taxa de crescimento em 12 meses de beneficiários de planos de saúde, set/10 a set/15.



Quanto ao desempenho por faixa etária, em set/15 a que mais cresceu (em 12 meses) foi a de 59 anos ou mais: 3,3%. A faixa etária de 19 a 58 anos e de 0 a 18 anos apresentaram queda de 0,7% e 1,3%, respectivamente (Gráfico 2). Desde mar/13, a faixa etária de idosos tem crescido continuamente acima das demais faixas etárias, na comparação em 12 meses. Isso é reflexo do envelhecimento dos beneficiários, que já contam com 13,0% de pessoas com 59 anos ou mais. Essa proporção é superior à da população brasileira (11,0%).

Além do aumento proporcional de idosos, os planos de saúde têm observado um crescimento mais lento da faixa etária das pessoas em idade ativa (19 a 58 anos). Essa faixa etária, por conter a população economicamente ativa, tem sofrido o reflexo da desaceleração da criação de empregos formais, que pode impactar os planos coletivos empresariais.

Gráfico 2: Taxa de crescimento em 12 meses do número de beneficiários por faixa etária, dez/09 a set/15.



Destaca-se que, para cada trimestre desde junho de 2014, a variação em 12 meses das faixas etárias de 0 a 18 anos e 19 a 58 anos foram diminuindo (Gráfico 2).

A variação trimestral, foi negativa em 0,8%, na faixa etária de 0 a 18 anos em set/15, sendo a menor desde o trimestre de set/11. A faixa etária de 19 a 58 anos apresentou crescimento negativo de 0,6, sendo o menor desde o trimestre de dez/00.

Tabelas

Tabela 6 - Beneficiários de planos médico-hospitalares e exclusivamente odontológicos.

Assistência Médico-hospitalar								
Brasil	Beneficiários	Participação (%)	Variação de 3 meses				Δ 12 Meses	
			dez-14	mar-15	jun-15	set-15		
Total	50.261.602	100,0	0,5	-0,4	0,0	-0,5	-0,3	
Capital	20.799.977	41,4	0,6	-0,4	0,1	-0,3	0,1	
Região Metropolitana e pólos	34.299.871	68,2	0,6	-0,5	-0,1	-0,6	-0,6	
Interior	29.461.625	58,6	0,5	-0,5	0,0	-0,6	-0,6	
Contratação	Individual	9.768.795	19,4	-0,2	-0,3	0,1	-0,5	-0,9
	Coletivo	40.172.895	79,9	0,7	-0,4	0,0	-0,4	0,0
	Empresarial	33.453.476	66,6	0,6	-0,4	0,0	-0,3	-0,1
	Por Adesão	6.709.228	13,3	1,3	-0,1	0,3	-0,9	0,6
	Não identificado	10.191	0,0	-0,6	0,9	-7,1	-1,0	-7,8
	Não Informado	319.912	0,6	-1,9	-9,2	-3,5	-4,1	-17,6
Época do Contrato	Antigos	5.471.829	10,9	-1,4	-1,4	-0,8	-0,9	-4,4
	Novos	44.789.773	89,1	0,8	-0,3	0,1	-0,4	0,2
Faixa Etária	0 a 18 anos	12.103.160	24,1	0,2	-0,9	0,1	-0,8	-1,3
	19 a 58 anos	31.603.585	62,9	0,6	-0,5	-0,1	-0,6	-0,7
	Acima de 59 anos	6.552.999	13,0	1,1	0,8	0,8	0,6	3,3
Gênero	Masculino	23.582.386	46,9	0,4	-0,6	0,0	-0,5	-0,7
	Feminino	26.679.216	53,1	0,6	-0,3	0,1	-0,4	0,0
Modalidade	Autogestão	5.494.199	10,9	-0,2	0,5	-0,3	-0,4	-0,4
	Cooperativa	19.327.363	38,5	1,3	0,4	0,3	-0,7	1,4
	Filantropia	1.184.440	2,4	-1,3	-0,2	0,3	0,1	-1,1
	Medicina de Grupo	17.139.846	34,1	-0,1	-1,4	1,6	-0,3	-0,2
	Seguradora	7.115.754	14,2	0,8	-1,1	-4,0	-0,6	-4,9
Segmentação	Referência	4.895.077	9,7	-1,4	-1,6	-0,9	-1,5	-5,4
	Hosp. e Amb.	42.434.059	84,4	1,0	-0,3	0,2	-0,3	0,5
	Hospitalar	593.752	1,2	-6,3	5,1	-0,4	1,2	-0,6
	Ambulatorial	2.021.329	4,0	-1,2	0,5	0,5	-1,2	-1,5
	Não Informado	317.385	0,6	-2,0	-9,3	-3,6	-4,1	-17,7

Exclusivamente Odontológico								
Brasil	Beneficiários	Participação (%)	Variação de 3 meses				Δ 12 Meses	
			dez-14	mar-15	jun-15	set-15		
Total	21.858.485	100,0	2,1	-0,3	1,7	1,4	5,0	
Capital	10.492.598	48,0	2,3	0,1	1,8	1,5	6,0	
Região Metropolitana e pólos	16.397.699	75,0	2,2	-0,3	1,7	1,4	5,0	
Interior	11.365.887	52,0	1,9	-0,7	1,7	1,3	4,2	
Contratação	Individual	3.836.334	17,6	1,8	0,6	2,4	4,0	8,9
	Coletivo	17.954.577	82,1	2,2	-0,5	1,6	0,9	4,3
	Empresarial	16.027.432	73,3	2,3	-1,4	1,7	0,9	3,6
	Por Adesão	1.922.741	8,8	1,2	7,3	1,2	0,5	10,4
	Não identificado	4.404	0,0	-1,0	-6,7	-0,3	-7,3	-14,6
	Não Informado	67.574	0,3	-2,0	-2,1	-4,7	-4,4	-12,6
Época do Contrato	Antigos	439.518	2,0	-1,6	-0,5	-1,8	-1,3	-5,1
	Novos	21.418.967	98,0	2,2	-0,3	1,8	1,4	5,3
Faixa Etária	0 a 18 anos	4.454.442	20,4	2,1	-2,3	1,3	1,0	2,1
	19 a 58 anos	16.136.093	73,8	2,0	-0,2	1,7	1,3	5,0
	Acima de 59 anos	1.267.155	5,8	3,9	5,6	3,7	3,3	17,5
Gênero	Masculino	10.807.248	49,4	1,9	-0,3	1,7	1,3	4,6
	Feminino	11.051.237	50,6	2,4	-0,3	1,8	1,5	5,4

Tabelas

Tabela 7 - Beneficiários de planos médico-hospitalares por estado.

Grandes Regiões e Unidades da Federação	Nº de beneficiários			Variações (%)		Taxa de Cobertura (%)	Participação (%)	Ranking		
	set/14	jun/15	set/15	Trimestral	Anual			Participação	Varição Anual	Taxa de Cobertura
Norte	1.906.905	1.902.059	1.898.902	-0,2	-0,4	11,6	3,8			
Rondônia	183.599	179.128	178.705	-0,2	-2,7	11,2	0,4	23	24	21
Acre	46.882	48.118	46.636	-3,1	-0,5	6,1	0,1	26	18	27
Amazonas	581.379	565.681	562.347	-0,6	-3,3	15,7	1,1	14	25	13
Roraima	39.829	40.955	40.498	-1,1	1,7	8,6	0,1	27	12	23
Pará	877.031	892.130	894.453	0,3	2,0	11,4	1,8	13	11	19
Amapá	72.242	67.703	67.709	0,0	-6,3	9,7	0,1	25	27	22
Tocantins	105.943	108.344	108.554	0,2	2,5	7,7	0,2	24	10	25
Nordeste	6.760.574	6.783.420	6.792.803	0,1	0,5	12,6	13,5			
Maranhão	490.897	500.933	508.497	1,5	3,6	7,6	1,0	18	6	26
Piauí	270.090	266.406	267.978	0,6	-0,8	8,5	0,5	22	19	24
Ceará	1.226.019	1.259.466	1.265.192	0,5	3,2	14,7	2,5	9	8	16
Rio Grande do Norte	535.159	539.553	535.601	-0,7	0,1	16,6	1,1	17	17	12
Paraíba	419.611	433.089	435.589	0,6	3,8	11,4	0,9	19	5	20
Pernambuco	1.452.961	1.402.007	1.387.897	-1,0	-4,5	15,5	2,8	8	26	14
Alagoas	401.309	411.787	414.790	0,7	3,4	13,1	0,8	20	7	17
Sergipe	309.123	315.407	316.989	0,5	2,5	15,0	0,6	21	9	15
Bahia	1.655.405	1.654.772	1.660.270	0,3	0,3	11,7	3,3	6	16	18
Sudeste	31.618.623	31.448.168	31.207.973	-0,8	-1,3	38,3	62,1			
Minas Gerais	5.463.223	5.403.165	5.384.574	-0,3	-1,4	27,1	10,7	3	21	6
Espírito Santo	1.153.242	1.137.762	1.135.530	-0,2	-1,5	31,7	2,3	10	22	4
Rio de Janeiro	6.184.856	6.105.245	6.065.561	-0,6	-1,9	37,4	12,1	2	23	2
São Paulo	18.817.302	18.801.996	18.622.308	-1,0	-1,0	44,4	37,1	1	20	1
Sul	7.089.268	7.196.113	7.169.256	-0,4	1,1	25,9	14,3			
Paraná	2.860.227	2.910.145	2.903.422	-0,2	1,5	27,4	5,8	4	13	5
Santa Catarina	1.516.210	1.542.626	1.530.136	-0,8	0,9	24,0	3,0	7	14	8
Rio Grande do Sul	2.712.831	2.743.342	2.735.698	-0,3	0,8	25,4	5,4	5	15	7
Centro-Oeste	3.044.525	3.162.251	3.186.946	0,8	4,7	22,10	6,3			
Mato Grosso do Sul	531.288	554.623	558.442	0,7	5,1	22,3	1,1	15	2	9
Mato Grosso	532.486	548.822	553.856	0,9	4,0	17,8	1,1	16	4	11
Goiás	1.067.447	1.103.710	1.113.739	0,9	4,3	18,1	2,2	11	3	10
Distrito Federal	913.304	955.096	960.909	0,6	5,2	36,3	1,9	12	1	3
Brasil	50.419.895	50.492.011	50.255.880	-0,5	-0,3	25,9	100,0			



**INSTITUTO DE ESTUDOS
DE SAÚDE SUPLEMENTAR**

Equipe

Luiz Augusto Carneiro - Superintendente Executivo
Amanda Reis - Pesquisadora
Natalia Lara - Pesquisadora
Elene Nardi - Pesquisadora
Bruno Minami - Pesquisador

IESS
Rua Joaquim Floriano 1052, conj. 42
CEP 04534 004, Itaim, São Paulo, SP
Tel (11) 3706.9747
contato@iess.org.br

