

Nota de Acompanhamento de Beneficiários

Edição: Nº 36 - 2019

Data base: Maio de 2019

SUMÁRIO EXECUTIVO

- Número de beneficiários de planos médico-hospitalares (Mai/19): 47.188.528;
- Variação do número de beneficiários de planos médico-hospitalares no período de:
 - Fev/19 a Mai/19 (3 meses): 0,2%, 72.786 vínculos a mais;
 - Mai/18 a Mai/19 (12 meses): 0,2%, 100.327 vínculos a mais.
- Taxa de cobertura nacional de planos de saúde médico-hospitalares (Mai/19): 22,4%*;
- Número de beneficiários de planos de saúde exclusivamente odontológicos (Mai/19): 24.629.591;
- Variação do número de beneficiários de planos de saúde exclusivamente odontológicos no período de:
 - Fev/19 a Mai/19 (3 meses): 0,8%, 206.999 vínculos a mais;
 - Mai/18 a Mai/19 (12 meses): 6,5%, 1.511.109 vínculos a mais;
- Taxa de cobertura nacional de planos de saúde exclusivamente odontológicos (Mai/19): 11,7%*.

**Nota técnica: para o cálculo da taxa de cobertura, utilizou-se a projeção das populações mensais para o 1º dia de cada mês publicado pelo IBGE (Período 2000-2030, Revisão 2018). Desse modo, é possível encontrar valores das taxas de cobertura divergentes daqueles divulgados pela ANS.*

BENEFICIÁRIOS DE PLANOS MÉDICO-HOSPITALARES

BRASIL

TABELA 1 - BENEFICIÁRIOS DE PLANOS MÉDICO-HOSPITALARES POR MODALIDADE DAS OPERADORAS. BRASIL, MAIO/2018, FEVEREIRO/2019 E MAIO/2019.

MODALIDADE DA OPERADORA	Mai/18	Fev/19	Mai/19	Variação em 3 meses (Fev/19 a Mai/19)		Variação em 12 meses (Mai/18 a Mai/19)	
				Absoluto	%	Absoluto	%
Autogestão	4.800.440	4.659.636	4.619.231	-40.405	-0,9	-181.209	-3,8
Cooperativa Médica	17.289.693	17.296.871	17.307.122	10.251	0,1	17.429	0,1
Filantropia	976.890	912.654	912.342	-312	0,0	-64.548	-6,6
Medicina de Grupo	17.961.905	18.259.920	18.366.996	107.076	0,6	405.091	2,3
Seguradora Especializada em Saúde	6.059.273	5.986.661	5.982.837	-3.824	-0,1	-76.436	-1,3
Total de Beneficiários	47.088.201	47.115.742	47.188.528	72.786	0,2	100.327	0,2

Fonte: SIB/ANS/MS - 05/2019. Dados extraídos pelo IESS em 10/07/2019.

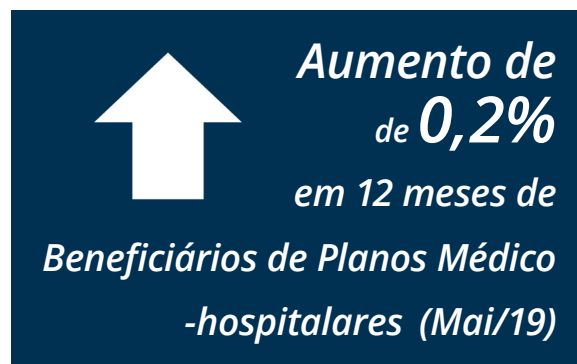
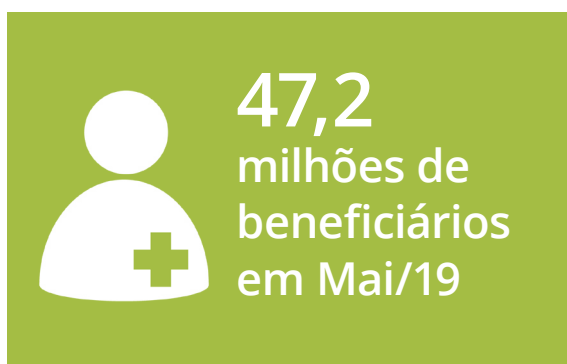
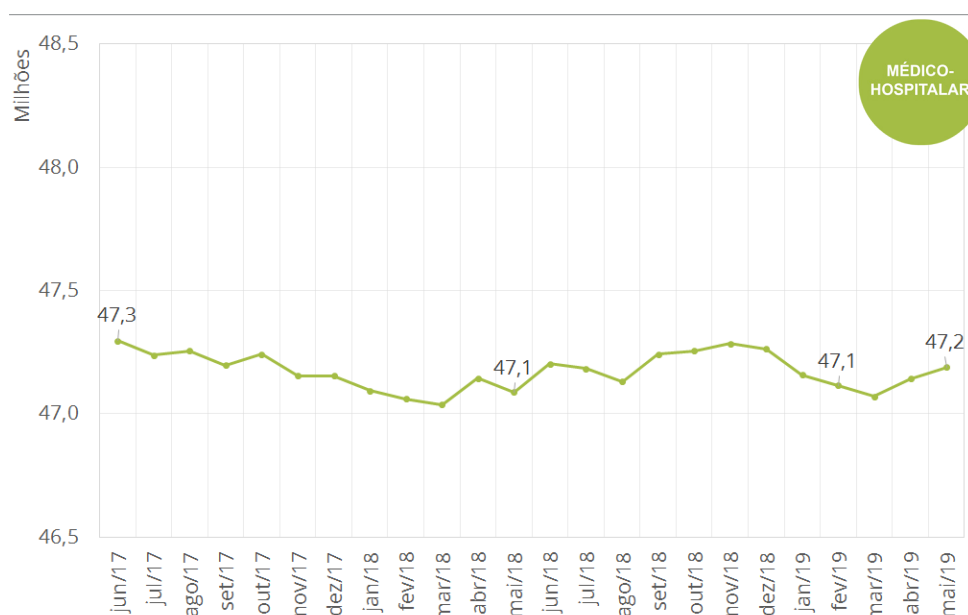


GRÁFICO 1 - SÉRIE HISTÓRICA DOS BENEFICIÁRIOS DE PLANOS MÉDICO-HOSPITALARES (JUN/2017 A MAI/2019)



Fonte: SIB/ANS/MS - 05/2019. Dados extraídos pelo IESS em 10/07/2019.

BENEFICIÁRIOS DE PLANOS MÉDICO-HOSPITALARES

BRASIL

TABELA 2 - BENEFICIÁRIOS DE PLANOS MÉDICO-HOSPITALARES POR TIPO DE CONTRATAÇÃO. BRASIL, MAIO DE 2019.

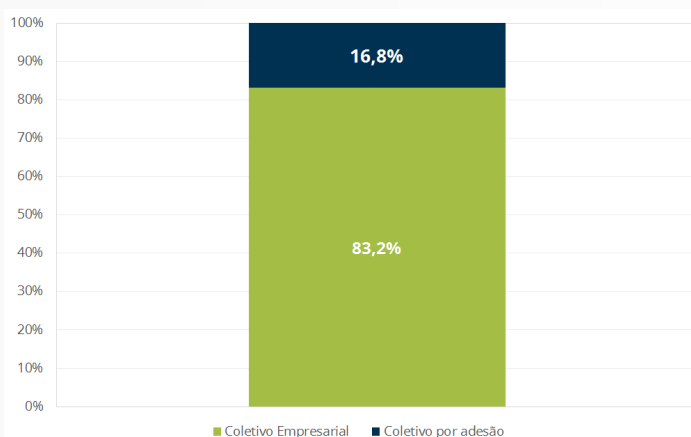
	MAI/19	PROPORÇÃO (%)
INDIVIDUAL OU FAMILIAR	9.039.738	19,2
TOTAL DE COLETIVOS	38.030.960	80,6
Coletivo Empresarial	31.655.847	67,1**
Coletivo por adesão	6.373.949	13,5**
Coletivo não identificado	1.164	0,0**
NÃO INFORMADO	117.830	0,2
TOTAL DE BENEFICIÁRIOS***	47.188.528	100,0

Fonte: SIB/ANS/MS - 05/2019. Dados extraídos pelo IESS em 10/07/2019.

Nota: **Proporção de planos coletivo empresarial, coletivo por adesão e coletivo não identificado em relação ao total de beneficiários de planos médico-hospitalares. *** Soma dos beneficiários dos planos: individual ou familiar, total de coletivos e não informado.



GRÁFICO 2 - PROPORÇÃO DE BENEFICIÁRIOS DE PLANOS MÉDICO-HOSPITALARES POR TIPO DE PLANO COLETIVO. BRASIL, MAIO DE 2019.



Fonte: SIB/ANS/MS - 05/2019. Dados extraídos pelo IESS em 10/07/2019.

Em Maio de 2019, 38,0 milhões (80,6%) de beneficiários de planos médico-hospitalares possuíam um plano coletivo. Desses, 83,2% eram do tipo coletivo empresarial e 16,8% do tipo coletivo por adesão.

TABELA 3 - BENEFICIÁRIOS DE PLANOS MÉDICO-HOSPITALARES POR TIPO DE CONTRATAÇÃO. BRASIL, MAIO DE 2018 E MAIO DE 2019.

	Mai/18	Mai/19	Variação em 12 meses	
			Absoluto	%
INDIVIDUAL OU FAMILIAR	9.147.511	9.039.738	-107.773	-1,2
TOTAL DE COLETIVOS	37.780.653	38.030.960	250.307	0,7
Coletivo Empresarial	31.392.373	31.655.847	263.474	0,8
Coletivo por adesão	6.387.065	6.373.949	-13.116	-0,2
Coletivo não identificado	1.215	1.164	-51	-4,2
NÃO INFORMADO	160.037	117.830	-42.207	-26,4
TOTAL DE BENEFICIÁRIOS***	47.088.201	47.188.528	100.327	0,2

Fonte: SIB/ANS/MS - 05/2019. Dados extraídos pelo IESS em 10/07/2019.

TABELA 5 - BENEFICIÁRIOS DE PLANOS MÉDICO-HOSPITALARES POR ESTADO E REGIÃO. BRASIL, MAIO/2018, FEVEREIRO/2019 E MAIO/2019.

REGIÃO	ESTADO	MAI/18	FEV/19	MAI/19	Var. Trimestral (Fev/19 a Mai/19)		Var. Anual (Mai/18 a Mai/19)	
					N	%	N	%
CENTRO-OESTE	DF	869.925	894.044	896.676	2.632	0,3	26.751	3,1
	GO	1.092.139	1.124.166	1.135.519	11.353	1,0	43.380	4,0
	MS	581.486	578.284	585.220	6.936	1,2	3.734	0,6
	MT	556.190	580.131	576.275	-3.856	-0,7	20.085	3,6
	SUB-TOTAL	3.099.740	3.176.625	3.193.690	17.065	0,5	93.950	3,0
NORDESTE	AL	377.134	376.366	371.697	-4.669	-1,2	-5.437	-1,4
	BA	1.577.635	1.585.230	1.580.685	-4.545	-0,3	3.050	0,2
	CE	1.274.614	1.271.504	1.266.473	-5.031	-0,4	-8.141	-0,6
	MA	460.420	468.470	472.757	4.287	0,9	12.337	2,7
	PB	411.524	418.908	419.392	484	0,1	7.868	1,9
	PE	1.315.317	1.316.915	1.315.168	-1.747	-0,1	-149	0,0
	PI	313.155	318.771	318.399	-372	-0,1	5.244	1,7
	RN	513.058	514.086	515.177	1.091	0,2	2.119	0,4
	SE	315.211	319.049	318.619	-430	-0,1	3.408	1,1
SUB-TOTAL	6.558.068	6.589.299	6.578.367	-10.932	-0,2	20.299	0,3	
NORTE	AC	45.265	45.261	45.009	-252	-0,6	-256	-0,6
	AM	520.448	511.286	512.524	1.238	0,2	-7.924	-1,5
	AP	69.060	68.774	69.304	530	0,8	244	0,4
	PA	794.506	803.833	800.549	-3.284	-0,4	6.043	0,8
	RO	156.579	153.050	151.938	-1.112	-0,7	-4.641	-3,0
	RR	29.682	28.595	28.637	42	0,1	-1.045	-3,5
	TO	106.591	109.032	109.414	382	0,4	2.823	2,6
	SUB-TOTAL	1.722.131	1.719.831	1.717.375	-2.456	-0,1	-4.756	-0,3
SUDESTE	ES	1.093.480	1.102.109	1.113.603	11.494	1,0	20.123	1,8
	MG	5.046.204	5.024.287	5.033.470	9.183	0,2	-12.734	-0,3
	RJ	5.417.786	5.366.738	5.376.279	9.541	0,2	-41.507	-0,8
	SP	17.173.433	17.169.137	17.205.391	36.254	0,2	31.958	0,2
	SUB-TOTAL	28.730.903	28.662.271	28.728.743	66.472	0,2	-2.160	0,0
SUL	PR	2.828.099	2.844.591	2.854.595	10.004	0,4	26.496	0,9
	RS	2.616.780	2.590.769	2.579.033	-11.736	-0,5	-37.747	-1,4
	SC	1.502.353	1.500.477	1.504.258	3.781	0,3	1.905	0,1
	SUB-TOTAL	6.947.232	6.935.837	6.937.886	2.049	0,0	-9.346	-0,1
Não identificado		30.127	31.879	32.467	588	1,8	2.340	7,8
BRASIL		47.088.201	47.115.742	47.188.528	72.786	0,2	100.327	0,2

Fonte: SIB/ANS/MS - 05/2019. Dados extraídos pelo IESS em 10/07/2019.

BENEFICIÁRIOS DE PLANOS MÉDICO-HOSPITALARES

POR REGIÃO DO BRASIL



TABELA 6 - BENEFICIÁRIOS DE PLANOS MÉDICO-HOSPITALARES POR MODALIDADE DAS OPERADORAS. CENTRO-OESTE, MAIO/2018, FEVEREIRO/2019 E MAIO/2019.

MODALIDADE DA OPERADORA	MAI/18	FEV/19	MAI/19	Variação trimestral (Fev/19 a Mai/19)		Variação anual (Mai/18 a Mai/19)	
				N	%	N	%
Autogestão	652.350	647.858	646.421	-1.437	-0,2	-5.929	-0,9
Cooperativa Médica	1.367.360	1.429.385	1.440.417	11.032	0,8	73.057	5,3
Filantropia	1.246	1.039	939	-100	-9,6	-307	-24,6
Medicina de Grupo	762.951	788.735	795.078	6.343	0,8	32.127	4,2
Seguradora Especializada em Saúde	315.833	309.608	310.835	1.227	0,4	-4.998	-1,6
Total de Beneficiários	3.099.740	3.176.625	3.193.690	17.065	0,5	93.950	3,0

Fonte: SIB/ANS/MS - 05/2019. Dados extraídos pelo IESS em 10/07/2019.

TABELA 7 - BENEFICIÁRIOS DE PLANOS MÉDICO-HOSPITALARES POR TIPO DE CONTRATAÇÃO. CENTRO-OESTE, MAIO/2019.

TIPO DE CONTRATAÇÃO	Individual ou Familiar	Coletivo	Coletivo Empresarial	Coletivo por adesão	Coletivo não identificado	Não identificado
DF	22.457	870.941	648.385	222.556	0	3.278
GO	317.122	817.409	729.388	88.021	0	988
MS	71.205	513.718	454.828	58.890	0	297
MT	79.284	496.304	404.060	92.244	0	687
TOTAL DO CENTRO-OESTE	490.068	2.698.372	2.236.661	461.711	0	5.250

Fonte: SIB/ANS/MS - 05/2019. Dados extraídos pelo IESS em 10/07/2019.

BENEFICIÁRIOS DE PLANOS MÉDICO-HOSPITALARES

POR REGIÃO DO BRASIL



TABELA 8 - BENEFICIÁRIOS DE PLANOS MÉDICO-HOSPITALARES POR MODALIDADE DAS OPERADORAS. NORDESTE, MAIO/2018, FEVEREIRO/2019 E MAIO/2019.

MODALIDADE DA OPERADORA	MAI/18	FEV/19	MAI/19	Variação trimestral (Fev/19 a Mai/19)		Variação anual (Mai/18 a Mai/19)	
				N	%	N	%
Autogestão	848.719	820.623	807.056	-13.567	-1,7	-41.663	-4,9
Cooperativa Médica	2.069.948	2.074.859	2.078.315	3.456	0,2	8.367	0,4
Filantropia	15.631	15.890	16.554	664	4,2	923	5,9
Medicina de Grupo	2.813.130	2.878.415	2.885.695	7.280	0,3	72.565	2,6
Seguradora Especializada em Saúde	810.640	799.512	790.747	-8.765	-1,1	-19.893	-2,5
Total de Beneficiários	6.558.068	6.589.299	6.578.367	-10.932	-0,2	20.299	0,3

Fonte: SIB/ANS/MS - 05/2019. Dados extraídos pelo IESS em 10/07/2019.

TABELA 9 - BENEFICIÁRIOS DE PLANOS MÉDICO-HOSPITALARES POR TIPO DE CONTRATAÇÃO. NORDESTE, MAIO/2019.

TIPO DE CONTRATAÇÃO	Individual ou Familiar	Coletivo	Coletivo Empresarial	Coletivo por adesão	Coletivo não identificado	Não Identificado
AL	129.011	241.466	186.912	54.554	0	1.220
BA	260.504	1.317.933	1.201.300	116.632	1	2.248
CE	365.391	900.125	749.424	150.686	15	957
MA	110.559	355.740	300.164	55.575	1	6.458
PB	126.951	292.100	223.386	68.639	75	341
PE	370.843	937.640	728.421	209.217	2	6.685
PI	139.052	179.065	151.463	27.181	421	282
RN	175.978	338.717	293.126	45.585	6	482
SE	95.256	223.137	190.099	33.038	0	226
Total do Nordeste	1.773.545	4.785.923	4.024.295	761.107	521	18.899

Fonte: SIB/ANS/MS - 05/2019. Dados extraídos pelo IESS em 10/07/2019.

BENEFICIÁRIOS DE PLANOS MÉDICO-HOSPITALARES

POR REGIÃO DO BRASIL



TABELA 10 - BENEFICIÁRIOS DE PLANOS MÉDICO-HOSPITALARES POR MODALIDADE DAS OPERADORAS. NORTE, MAIO/2018, FEVEREIRO/2019 E MAIO/2019.

MODALIDADE DA OPERADORA	MAI/18	FEV/19	MAI/19	Variação trimestral (Fev/19 a Mai/19)		Variação anual (Mai/18 a Mai/19)	
				N	%	N	%
Autogestão	244.170	246.553	245.144	-1.409	-0,6	974	0,4
Cooperativa Médica	777.031	718.798	710.595	-8.203	-1,1	-66.436	-8,5
Filantropia	30.437	29.709	29.626	-83	-0,3	-811	-2,7
Medicina de Grupo	502.424	564.571	570.995	6.424	1,1	68.571	13,6
Seguradora Especializada em Saúde	168.069	160.200	161.015	815	0,5	-7.054	-4,2
Total de Beneficiários	1.722.131	1.719.831	1.717.375	-2.456	-0,1	-4.756	-0,3

Fonte: SIB/ANS/MS - 05/2019. Dados extraídos pelo IESS em 10/07/2019.

TABELA 11 - BENEFICIÁRIOS DE PLANOS MÉDICO-HOSPITALARES POR TIPO DE CONTRATAÇÃO. NORTE, MAIO/2019.

TIPO DE CONTRATAÇÃO	Individual ou Familiar	Coletivo	Coletivo Empresarial	Coletivo por adesão	Coletivo não identificado	Não Identificado
AC	10.110	34.494	19.780	14.714	0	405
AM	59.307	449.884	418.898	30.986	0	3.333
AP	16.048	52.668	49.587	3.081	0	588
PA	270.182	528.347	411.473	116.874	0	2.020
RO	25.365	125.313	71.715	53.598	0	1.260
RR	5.132	23.352	20.781	2.571	0	153
TO	10.405	98.507	70.491	28.016	0	502
Total do Norte	396.549	1.312.565	1.062.725	249.840	0	8.261

Fonte: SIB/ANS/MS - 05/2019. Dados extraídos pelo IESS em 10/07/2019.

BENEFICIÁRIOS DE PLANOS MÉDICO-HOSPITALARES

POR REGIÃO DO BRASIL

SUDESTE



TABELA 12 - BENEFICIÁRIOS DE PLANOS MÉDICO-HOSPITALARES POR MODALIDADE DAS OPERADORAS. SUDESTE, MAIO/2018, FEVEREIRO/2019 E MAIO/2019.

MODALIDADE DA OPERADORA	MAI/18	FEV/19	MAI/19	Variação trimestral (Fev/19 a Mai/19)		Variação anual (Mai/18 a Mai/19)	
				N	%	N	%
Autogestão	2.206.709	2.167.646	2.150.257	-17.389	-0,8	-56.452	-2,6
Cooperativa Médica	9.147.753	9.075.286	9.046.018	-29.268	-0,3	-101.735	-1,1
Filantropia	704.956	653.995	653.608	-387	-0,1	-51.348	-7,3
Medicina de Grupo	12.239.824	12.380.539	12.485.251	104.712	0,8	245.427	2,0
Seguradora Especializada em Saúde	4.431.661	4.384.805	4.393.609	8.804	0,2	-38.052	-0,9
Total de Beneficiários	28.730.903	28.662.271	28.728.743	66.472	0,2	-2.160	0,0

Fonte: SIB/ANS/MS - 05/2019. Dados extraídos pelo IESS em 10/07/2019.

TABELA 13 - BENEFICIÁRIOS DE PLANOS MÉDICO-HOSPITALARES POR TIPO DE CONTRATAÇÃO. SUDESTE, MAIO/2019.

TIPO DE CONTRATAÇÃO	Individual ou Familiar	Coletivo	Coletivo Empresarial	Coletivo por adesão	Coletivo não identificado	Não Identificado
ES	124.531	983.842	780.960	202.882	0	5.230
MG	702.237	4.313.979	3.453.535	860.434	10	17.254
RJ	985.651	4.380.511	3.403.815	976.696	0	10.117
SP	3.320.123	13.838.353	12.017.797	1.819.943	613	46.915
Total do Sudeste	5.132.542	23.516.685	19.656.107	3.859.955	623	79.516

Fonte: SIB/ANS/MS - 05/2019. Dados extraídos pelo IESS em 10/07/2019.

BENEFICIÁRIOS DE PLANOS MÉDICO-HOSPITALARES

POR REGIÃO DO BRASIL



TABELA 14 - BENEFICIÁRIOS DE PLANOS MÉDICO-HOSPITALARES POR MODALIDADE DAS OPERADORAS. SUL, MAIO/2018, FEVEREIRO/2019 E MAIO/2019.

MODALIDADE DA OPERADORA	MAI/18	FEV/19	MAI/19	Variação trimestral (Fev/19 a Mai/19)		Variação anual (Mai/18 a Mai/19)	
				N	%	N	%
Autogestão	827.977	757.505	751.546	-5.959	-0,8	-76.431	-9,2
Cooperativa Médica	3.921.278	3.990.886	4.023.717	32.831	0,8	102.439	2,6
Filantropia	224.240	211.623	211.221	-402	-0,2	-13.019	-5,8
Medicina de Grupo	1.641.950	1.644.392	1.625.791	-18.601	-1,1	-16.159	-1,0
Seguradora Especializada em Saúde	331.787	331.431	325.611	-5.820	-1,8	-6.176	-1,9
Total de Beneficiários	6.947.232	6.935.837	6.937.886	2.049	0,0	-9.346	-0,1

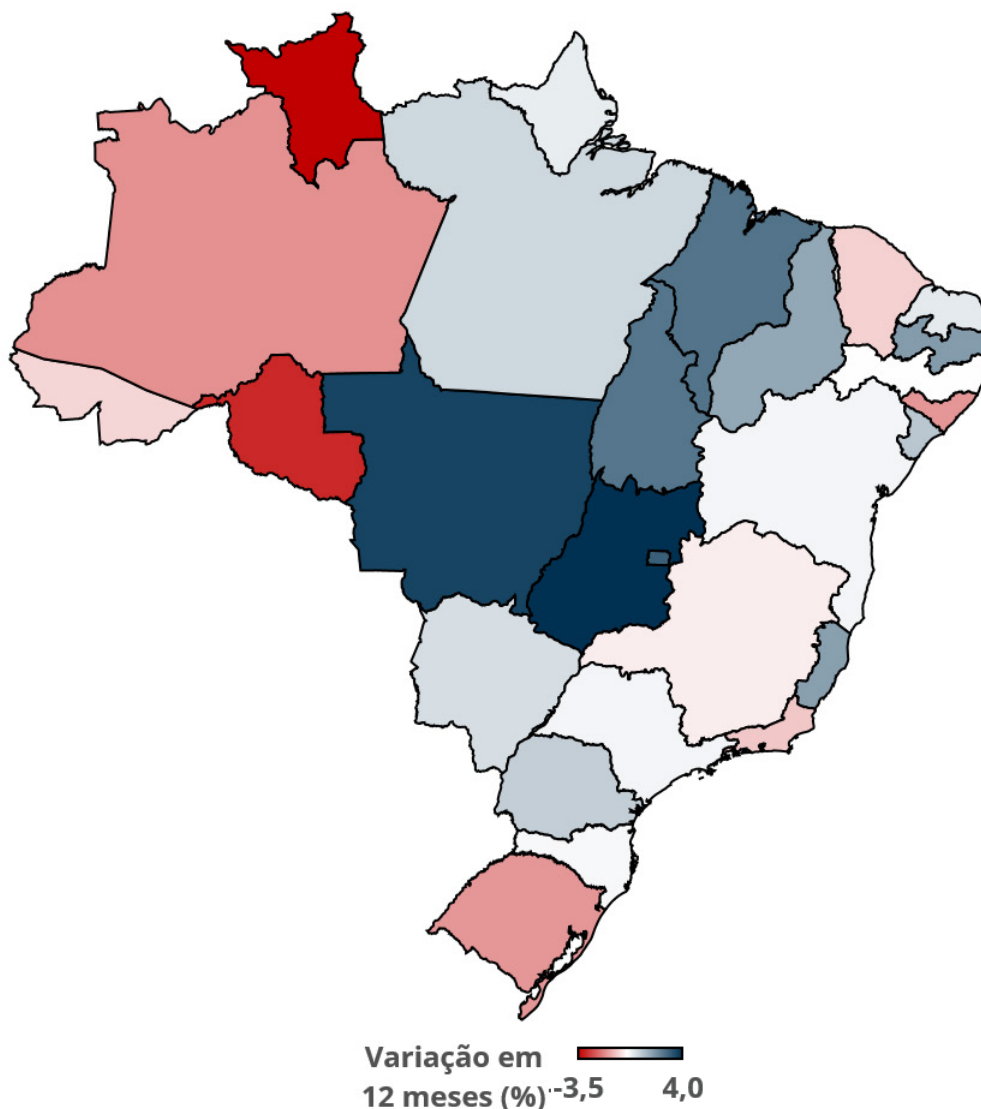
Fonte: SIB/ANS/MS - 05/2019. Dados extraídos pelo IESS em 10/07/2019.

TABELA 15 - BENEFICIÁRIOS DE PLANOS MÉDICO-HOSPITALARES POR TIPO DE CONTRATAÇÃO. SUL, MAIO/2019.

TIPO DE CONTRATAÇÃO	Individual ou Familiar	Coletivo	Coletivo Empresarial	Coletivo por adesão	Coletivo não identificado	Não Identificado
PR	727.849	2.125.316	1.764.388	360.928	0	1.430
RS	349.725	2.226.044	1.740.890	485.134	20	3.264
SC	167.903	1.335.150	1.141.745	193.405	0	1.205
Total do Sul	1.245.477	5.686.510	4.647.023	1.039.467	20	5.899

Fonte: SIB/ANS/MS - 05/2019. Dados extraídos pelo IESS em 10/07/2019.

MAPA 1 - VARIAÇÃO PERCENTUAL DO NÚMERO DE BENEFICIÁRIOS DE PLANOS MÉDICO-HOSPITALARES ENTRE MAI/18 E MAI/19.



MÉDICO-
HOSPITALAR

EM NÚMEROS ABSOLUTOS

a maior queda ocorreu no Estado do Rio de Janeiro, cuja perda foi de 41.507 beneficiários entre Maio de 2018 e Maio de 2019. Em contrapartida, Goiás aumentou em 43.380 beneficiários no mesmo período (entre Mai/18 e Mai/19).

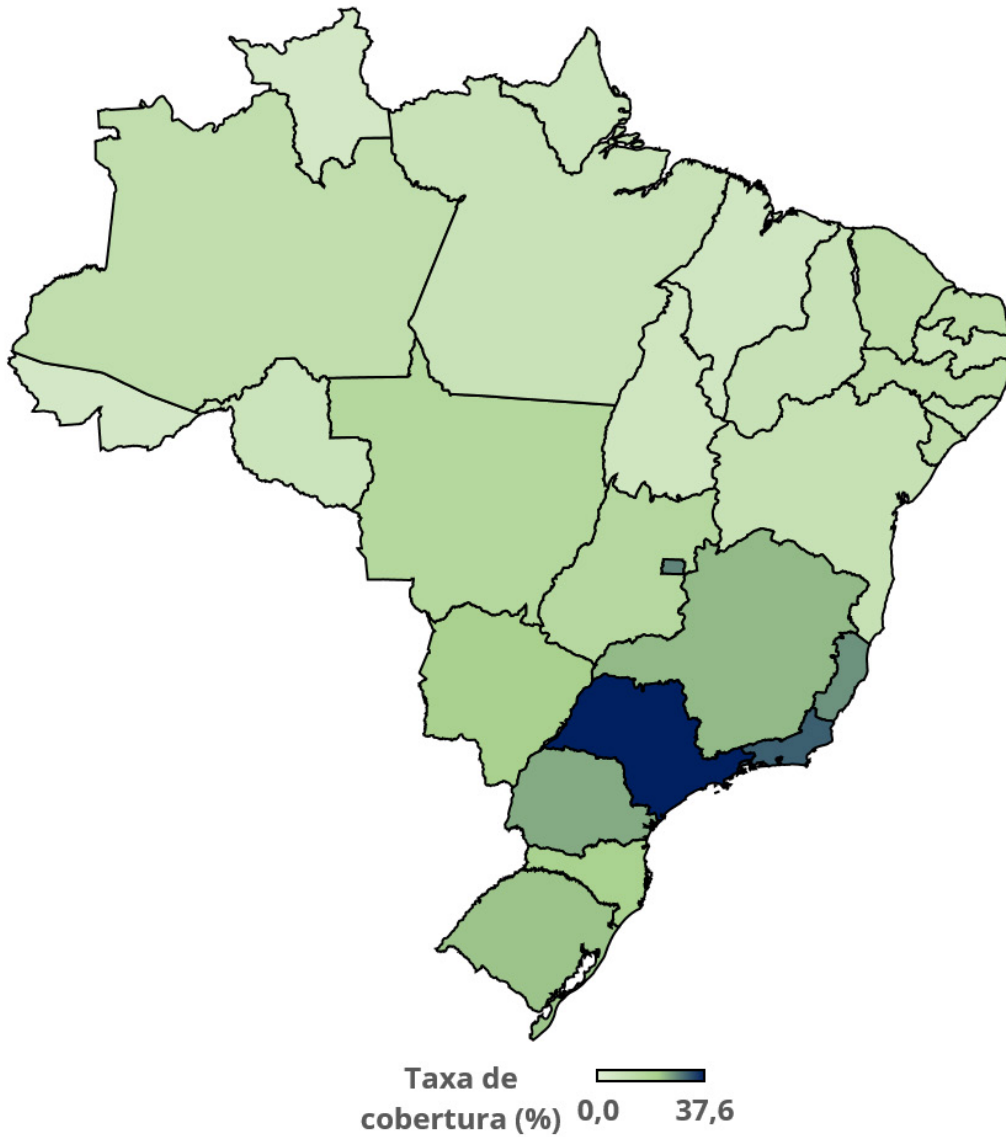
BENEFICIÁRIOS DE PLANOS MÉDICO-HOSPITALARES

TABELA 16 - TAXA DE COBERTURA DE PLANOS MÉDICO-HOSPITALARES POR REGIÃO E ESTADO. BRASIL, MAIO/2018, FEVEREIRO/2019 E MAIO/2019.

REGIÃO	ESTADO	MAI/18	FEV/19	MAI/19
Centro-Oeste	DF	28,2	28,5	28,5
	GO	15,9	16,3	16,4
	MS	21,2	21,0	21,1
	MT	16,5	17,0	16,9
	Sub-Total	19,9	20,2	20,2
Nordeste	AL	11,1	11,1	10,9
	BA	10,2	10,3	10,2
	CE	14,1	14,0	13,9
	MA	6,5	6,6	6,7
	PB	10,2	10,3	10,3
	PE	13,8	13,8	13,7
	PI	9,7	9,9	9,9
	RN	14,5	14,5	14,5
	SE	13,7	13,7	13,7
Sub-Total	11,5	11,5	11,5	
Norte	AC	5,4	5,3	5,3
	AM	12,7	12,3	12,3
	AP	8,5	8,4	8,4
	PA	9,4	9,4	9,4
	RO	8,6	8,3	8,3
	RR	5,6	5,3	5,3
	TO	6,8	6,9	6,9
	Sub-Total	9,8	9,7	9,6
Sudeste	ES	27,0	27,0	27,2
	MG	23,8	23,6	23,6
	RJ	32,3	31,9	31,9
	SP	37,8	37,6	37,6
	Sub-Total	33,3	33,1	33,1
Sul	PR	24,8	24,9	24,9
	RS	23,0	22,8	22,7
	SC	21,2	21,0	21,0
	Sub-Total	23,6	23,5	23,5
BRASIL	22,5	22,4	22,4	

Fonte: SIB/ANS/MS - 05/2019 e IBGE. Dados extraídos pelo IESS em 10/07/2019. Nota: para o cálculo da população, utilizou-se a projeção das populações mensais para o 1º dia de cada mês do IBGE (Período 2000-2030, Revisão 2018). Desse modo, é possível encontrar valores divergentes divulgados pela ANS.

MAPA 2 - TAXA DE COBERTURA (%) DE PLANOS MÉDICO-HOSPITALARES POR ESTADO EM MAIO DE 2019.



Fonte: SIB/ANS/MS - 05/2019 e IBGE. Dados extraídos pelo IESS em 10/07/2019. Nota: para o cálculo da população, utilizou-se a projeção das populações mensais para o 1º dia de cada mês do IBGE (Período 2000-2030, Revisão 2018). Desse modo, é possível encontrar valores das taxas de cobertura divergentes daqueles divulgados pela ANS

MÉDICO-
HOSPITALAR

TAXA DE COBERTURA REGIONAL:

- Norte: 9,6%
- Nordeste: 11,5%
- Centro-Oeste: 20,2%
- Sudeste: 33,1%
- Sul: 23,5%
- **Brasil: 22,4%**

BENEFICIÁRIOS DE PLANOS EXCLUSIVAMENTE ODONTOLÓGICOS

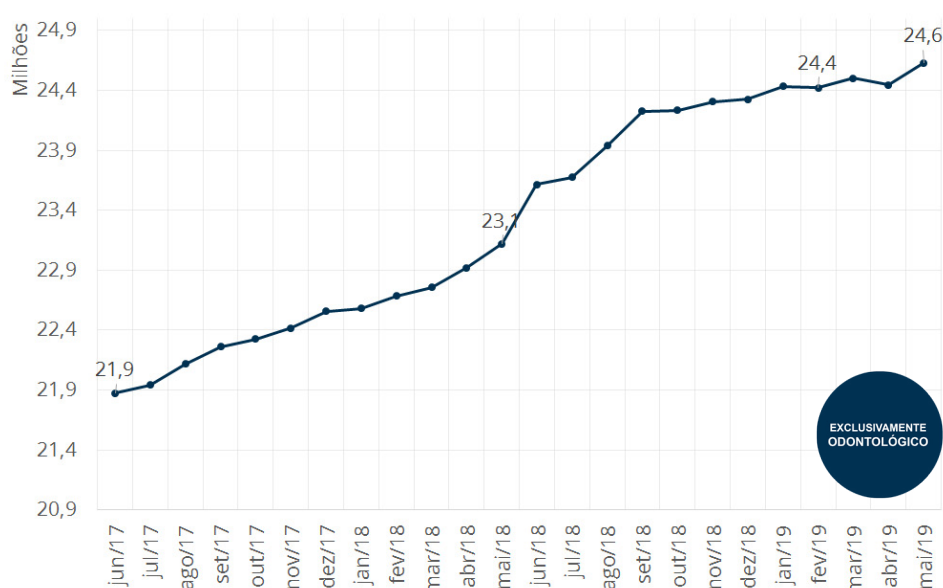
BRASIL

TABELA 17 - BENEFICIÁRIOS DE PLANOS EXCLUSIVAMENTE ODONTOLÓGICOS POR MODALIDADE DAS OPERADORAS. BRASIL, MAIO/2018, FEVEREIRO/2019 E MAIO/2019.

MODALIDADE DA OPERADORA	Mai/18	Fev/19	Mai/19	Variação em 3 meses (Fev/19 a Mai/19)		Variação em 12 meses (Mai/18 a Mai/19)	
				N	%	N	%
AUTOGESTÃO	94.211	90.722	89.641	-1.081	-1,2	-4.570	-4,9
COOPERATIVA MÉDICA	441.478	470.536	483.507	12.971	2,8	42.029	9,5
COOPERATIVA ODONTOLÓGICA	3.249.914	3.312.689	3.343.046	30.357	0,9	93.132	2,9
FILANTROPIA	104.449	99.629	99.266	-363	-0,4	-5.183	-5,0
MEDICINA DE GRUPO	5.933.025	6.588.049	6.776.086	188.037	2,9	843.061	14,2
ODONTOLOGIA DE GRUPO	12.137.534	12.406.432	12.398.691	-7.741	-0,1	261.157	2,2
SEGURADORA ESPECIALIZADA EM SAÚDE	1.157.871	1.454.535	1.439.354	-15.181	-1,0	281.483	24,3
Total de Beneficiários	23.118.482	24.422.592	24.629.591	206.999	0,8	1.511.109	6,5

Fonte: SIB/ANS/MS - 05/2019. Dados extraídos pelo IESS em 10/07/2019.

GRÁFICO 4 - SÉRIE HISTÓRICA DOS BENEFICIÁRIOS DE PLANOS EXCLUSIVAMENTE ODONTOLÓGICOS (JUN/2017 A MAI/2019)



Fonte: SIB/ANS/MS - 05/2019. Dados extraídos pelo IESS em 10/07/2019.

BENEFICIÁRIOS DE PLANOS EXCLUSIVAMENTE ODONTOLÓGICOS

BRASIL

TABELA 18 - BENEFICIÁRIOS DE PLANOS EXCLUSIVAMENTE ODONTOLÓGICOS POR TIPO DE CONTRATAÇÃO. BRASIL, MAIO DE 2019.

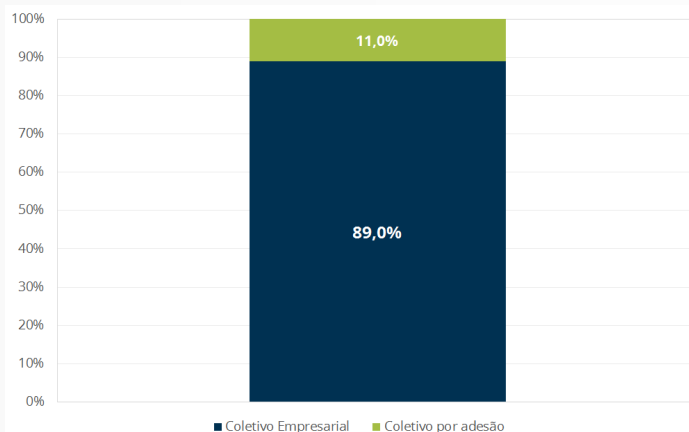
	MAI/19	PROPORÇÃO (%)
INDIVIDUAL OU FAMILIAR	4.385.643	17,8
COLETIVO	20.230.242	82,1
Coletivo Empresarial	17.998.835	73,1**
Coletivo por adesão	2.227.451	9,0**
Coletivo não identificado	3.956	0,0**
NÃO INFORMADO	13.706	0,1
TOTAL DE BENEFICIÁRIOS***	24.629.591	100,0

Fonte: SIB/ANS/MS - 05/2019. Dados extraídos pelo IESS em 10/07/2019.

Nota: **Proporção de planos coletivo empresarial, coletivo por adesão e coletivo não identificado em relação ao total de beneficiários de planos exclusivamente odontológicos. *** Soma dos beneficiários dos planos: individual ou familiar, total de coletivos e não informado.



GRÁFICO 4 - PROPORÇÃO DE BENEFICIÁRIOS DE PLANOS EXCLUSIVAMENTE ODONTOLÓGICOS POR TIPO DE PLANO COLETIVO. BRASIL, MAIO DE 2019.



Em Maio de 2019, 20,2 milhões (82,1%) de beneficiários de planos exclusivamente odontológicos possuíam um plano coletivo. Desses, 89,0% eram do tipo coletivo empresarial e 11,0% do tipo coletivo por adesão.

Fonte: SIB/ANS/MS - 05/2019. Dados extraídos pelo IESS em 10/07/2019.

TABELA 21 - BENEFICIÁRIOS DE PLANOS EXCLUSIVAMENTE ODONTOLÓGICOS POR ESTADO E REGIÃO. BRASIL, MAIO/2018, FEVEREIRO/2019 E MAIO/2019.

REGIÃO	ESTADO	MAI/18	FEV/19	MAI/19	Variação trimestral (Fev/19 a Mai/19)		Variação anual (Mai/18 a Mai/19)	
					N	%	N	%
CENTRO-OESTE	DF	541.081	570.713	574.288	3.575	0,6	33.207	6,1
	GO	608.676	627.315	632.665	5.350	0,9	23.989	3,9
	MS	138.261	142.155	145.409	3.254	2,3	7.148	5,2
	MT	188.539	205.480	209.258	3.778	1,8	20.719	11,0
	SUB-TOTAL	1.476.557	1.545.663	1.561.620	15.957	1,0	85.063	5,8
NORDESTE	AL	263.398	277.181	274.108	-3.073	-1,1	10.710	4,1
	BA	1.431.585	1.496.023	1.464.220	-31.803	-2,1	32.635	2,3
	CE	889.093	957.529	961.182	3.653	0,4	72.089	8,1
	MA	185.890	193.507	191.376	-2.131	-1,1	5.486	3,0
	PB	310.147	348.953	354.371	5.418	1,6	44.224	14,3
	PE	891.014	912.046	951.556	39.510	4,3	60.542	6,8
	PI	79.162	84.278	82.346	-1.932	-2,3	3.184	4,0
	RN	320.065	334.599	333.356	-1.243	-0,4	13.291	4,2
	SE	196.280	201.216	191.791	-9.425	-4,7	-4.489	-2,3
SUB-TOTAL	4.566.634	4.805.332	4.804.306	-1.026	0,0	237.672	5,2	
NORTE	AC	14.874	15.176	15.214	38	0,3	340	2,3
	AM	385.510	405.742	409.430	3.688	0,9	23.920	6,2
	AP	44.131	44.178	43.812	-366	-0,8	-319	-0,7
	PA	400.118	421.790	426.287	4.497	1,1	26.169	6,5
	RO	112.023	103.758	105.994	2.236	2,2	-6.029	-5,4
	RR	9.064	9.657	10.031	374	3,9	967	10,7
	TO	46.362	49.919	51.050	1.131	2,3	4.688	10,1
	SUB-TOTAL	1.012.082	1.050.220	1.061.818	11.598	1,1	49.736	4,9
SUDESTE	ES	419.408	490.419	495.171	4.752	1,0	75.763	18,1
	MG	1.982.234	2.079.164	2.122.145	42.981	2,1	139.911	7,1
	RJ	2.851.005	3.284.710	3.207.541	-77.169	-2,3	356.536	12,5
	SP	8.282.238	8.579.406	8.746.344	166.938	1,9	464.106	5,6
	SUB-TOTAL	13.534.885	14.433.699	14.571.201	137.502	1,0	1.036.316	7,7
SUL	PR	1.204.220	1.266.495	1.284.523	18.028	1,4	80.303	6,7
	RS	752.633	767.182	781.293	14.111	1,8	28.660	3,8
	SC	484.244	496.121	513.021	16.900	3,4	28.777	5,9
	SUB-TOTAL	2.441.097	2.529.798	2.578.837	49.039	1,9	137.740	5,6
Não identificado		87.227	57.880	51.809	-6.071	-10,5	-35.418	-40,6
BRASIL		23.118.482	24.422.592	24.629.591	206.999	0,8	1.511.109	6,5

EXCLUSIVAMENTE
ODONTOLÓGICO

Fonte: SIB/ANS/MS - 05/2019. Dados extraídos pelo IESS em 10/07/2019.

BENEFICIÁRIOS DE PLANOS EXCLUSIVAMENTE ODONTOLÓGICOS POR REGIÃO DO BRASIL



TABELA 22 - BENEFICIÁRIOS DE PLANOS EXCLUSIVAMENTE ODONTOLÓGICOS POR MODALIDADE DAS OPERADORAS. CENTRO-OESTE, MAIO/2018, FEVEREIRO/2019 E MAIO/2019.

MODALIDADE DA OPERADORA	Mai/18	Fev/19	Mai/19	Variação trimestral (Fev/19 a Mai/19)		Variação anual (Mai/18 a Mai/19)	
				N	%	N	%
AUTOGESTÃO	5.441	5.226	5.166	-60	-1,1	-275	-5,1
COOPERATIVA MÉDICA	5.819	6.207	6.216	9	0,1	397	6,8
COOPERATIVA ODONTOLÓGICA	287.814	288.066	289.248	1.182	0,4	1.434	0,5
FILANTROPIA	11	12	11	-1	-8,3	0	0,0
MEDICINA DE GRUPO	269.578	293.092	301.997	8.905	3,0	32.419	12,0
ODONTOLOGIA DE GRUPO	858.149	889.576	893.516	3.940	0,4	35.367	4,1
SEGURADORA ESPECIALIZADA EM SAÚDE	49.745	63.484	65.466	1.982	3,1	15.721	31,6
TOTAL DE BENEFICIÁRIOS	1.476.557	1.545.663	1.561.620	15.957	1,0	85.063	5,8

Fonte: SIB/ANS/MS - 05/2019. Dados extraídos pelo IESS em 10/07/2019.

TABELA 23 - BENEFICIÁRIOS DE PLANOS EXCLUSIVAMENTE ODONTOLÓGICOS POR TIPO DE CONTRATAÇÃO. CENTRO-OESTE, MAIO DE 2019.

TIPO DE CONTRATAÇÃO	Individual ou Familiar	Coletivo	Coletivo Empresarial	Coletivo por adesão	Coletivo não identificado	Não Identificado
DF	69.267	504.999	362.801	142.194	4	22
GO	111.333	521.327	421.003	100.319	5	5
MS	15.404	130.004	121.057	8.946	1	1
MT	24.678	184.580	173.161	11.419	0	0
TOTAL DO CENTRO-OESTE	220.682	1.340.910	1.078.022	262.878	10	28

Fonte: SIB/ANS/MS - 05/2019. Dados extraídos pelo IESS em 10/07/2019.

BENEFICIÁRIOS DE PLANOS EXCLUSIVAMENTE ODONTOLÓGICOS POR REGIÃO DO BRASIL



TABELA 24 - BENEFICIÁRIOS DE PLANOS EXCLUSIVAMENTE ODONTOLÓGICOS POR MODALIDADE DAS OPERADORAS. NORDESTE, MAIO/2018, FEVEREIRO/2019 E MAIO/2019.

MODALIDADE DA OPERADORA	Mai/18	Fev/19	Mai/19	Variação trimestral (Fev/19 a Mai/19)		Variação anual (Mai/18 a Mai/19)	
				N	%	N	%
AUTOGESTÃO	7.051	6.745	6.541	-204	-3,0	-510	-7,2
COOPERATIVA MÉDICA	3.705	4.069	4.434	365	9,0	729	19,7
COOPERATIVA ODONTOLÓGICA	394.020	403.001	404.659	1.658	0,4	10.639	2,7
FILANTROPIA	21	19	22	3	15,8	1	4,8
MEDICINA DE GRUPO	1.399.209	1.551.082	1.580.984	29.902	1,9	181.775	13,0
ODONTOLOGIA DE GRUPO	2.642.767	2.699.934	2.663.316	-36.618	-1,4	20.549	0,8
SEGURADORA ESPECIALIZADA EM SAÚDE	119.861	140.482	144.350	3.868	2,8	24.489	20,4
TOTAL DE BENEFICIÁRIOS	4.566.634	4.805.332	4.804.306	-1.026	0,0	237.672	5,2

Fonte: SIB/ANS/MS - 05/2019. Dados extraídos pelo IESS em 10/07/2019.

TABELA 25 - BENEFICIÁRIOS DE PLANOS EXCLUSIVAMENTE ODONTOLÓGICOS POR TIPO DE CONTRATAÇÃO. NORDESTE, MAIO DE 2019.

TIPO DE CONTRATAÇÃO	Individual ou Familiar	Coletivo	Coletivo Empresarial	Coletivo por adesão	Coletivo não identificado	Não Identificado
AL	145.172	128.796	114.252	14.544	0	140
BA	428.661	1.035.076	973.788	61.287	1	483
CE	371.288	589.725	545.762	43.957	6	169
MA	71.853	119.310	112.097	7.034	179	213
PB	114.957	239.208	224.551	14.656	1	206
PE	284.721	665.952	590.553	75.399	0	883
PI	35.465	46.881	43.615	3.266	0	0
RN	140.584	192.464	166.039	26.425	0	308
SE	79.119	112.310	103.596	8.714	0	362
Total do Nordeste	1.671.820	3.129.722	2.874.253	255.282	187	2.764

Fonte: SIB/ANS/MS - 05/2019. Dados extraídos pelo IESS em 10/07/2019.

BENEFICIÁRIOS DE PLANOS EXCLUSIVAMENTE ODONTOLÓGICOS

POR REGIÃO DO BRASIL



TABELA 26 - BENEFICIÁRIOS DE PLANOS EXCLUSIVAMENTE ODONTOLÓGICOS POR MODALIDADE DAS OPERADORAS. NORTE, MAIO/2018, FEVEREIRO/2019 E MAIO/2019.

MODALIDADE DA OPERADORA	Mai/18	Fev/19	Mai/19	Variação trimestral (Fev/19 a Mai/19)		Variação anual (Mai/18 a Mai/19)	
				N	%	N	%
AUTOGESTÃO	2.167	2.009	1.904	-105	-5,2	-263	-12,1
COOPERATIVA MÉDICA	2.741	3.171	3.534	363	11,4	793	28,9
COOPERATIVA ODONTOLÓGICA	256.279	252.204	251.958	-246	-0,1	-4.321	-1,7
FILANTROPIA	7	8	8	0	0,0	1	14,3
MEDICINA DE GRUPO	272.179	297.499	307.353	9.854	3,3	35.174	12,9
ODONTOLOGIA DE GRUPO	451.123	462.641	463.013	372	0,1	11.890	2,6
SEGURADORA ESPECIALIZADA EM SAÚDE	27.586	32.688	34.048	1.360	4,2	6.462	23,4
TOTAL DE BENEFICIÁRIOS	1.012.082	1.050.220	1.061.818	11.598	1,1	49.736	4,9

Fonte: SIB/ANS/MS - 05/2019. Dados extraídos pelo IESS em 10/07/2019.

TABELA 27 - BENEFICIÁRIOS DE PLANOS EXCLUSIVAMENTE ODONTOLÓGICOS POR TIPO DE CONTRATAÇÃO. NORTE, MAIO DE 2019.

TIPO DE CONTRATAÇÃO	Individual ou Familiar	Coletivo	Coletivo Empresarial	Coletivo por adesão	Coletivo não identificado	Não Identificado
AC	5.934	9.278	6.865	2.413	0	2
AM	102.885	306.519	291.943	14.576	0	26
AP	26.372	17.440	15.846	1.594	0	0
PA	194.197	231.957	197.454	34.499	4	133
RO	38.692	67.231	46.520	20.711	0	71
RR	4.674	5.357	4.224	1.133	0	0
TO	7.668	43.380	39.801	3.579	0	2
Total do Norte	380.422	681.162	602.653	78.505	4	234

Fonte: SIB/ANS/MS - 05/2019. Dados extraídos pelo IESS em 10/07/2019.

BENEFICIÁRIOS DE PLANOS EXCLUSIVAMENTE ODONTOLÓGICOS

BRASIL

SUDESTE



TABELA 28 - BENEFICIÁRIOS DE PLANOS EXCLUSIVAMENTE ODONTOLÓGICOS POR MODALIDADE DAS OPERADORAS. SUDESTE, MAIO/2018, FEVEREIRO/2019 E MAIO/2019.

MODALIDADE DA OPERADORA	Mai/18	Fev/19	Mai/19	Variação trimestral (Fev/19 a Mai/19)		Variação anual (Mai/18 a Mai/19)	
				N	%	N	%
AUTOGESTÃO	61.018	60.043	59.826	-217	-0,4	-1.192	-2,0
COOPERATIVA MÉDICA	335.109	352.362	362.983	10.621	3,0	27.874	8,3
COOPERATIVA ODONTOLÓGICA	1.449.113	1.469.619	1.479.288	9.669	0,7	30.175	2,1
FILANTROPIA	70.487	67.581	67.704	123	0,2	-2.783	-3,9
MEDICINA DE GRUPO	3.669.770	4.123.683	4.260.090	136.407	3,3	590.320	16,1
ODONTOLOGIA DE GRUPO	7.043.107	7.216.330	7.251.343	35.013	0,5	208.236	3,0
SEGURADORA ESPECIALIZADA EM SAÚDE	906.281	1.144.081	1.089.967	-54.114	-4,7	183.686	20,3
TOTAL DE BENEFICIÁRIOS	13.534.885	14.433.699	14.571.201	137.502	1,0	1.036.316	7,7

Fonte: SIB/ANS/MS - 05/2019. Dados extraídos pelo IESS em 10/07/2019.

TABELA 29 - BENEFICIÁRIOS DE PLANOS EXCLUSIVAMENTE ODONTOLÓGICOS POR TIPO DE CONTRATAÇÃO. SUDESTE, MAIO DE 2019.

TIPO DE CONTRATAÇÃO	Individual ou Familiar	Coletivo	Coletivo Empresarial	Coletivo por adesão	Coletivo não identificado	Não Identificado
ES	53.642	441.311	331.786	109.522	3	218
MG	224.408	1.897.287	1.732.704	164.467	116	450
RJ	504.120	2.703.064	2.178.695	520.749	3.620	357
SP	924.845	7.812.914	7.186.707	626.194	13	8.585
Total do Sudeste	1.707.015	12.854.576	11.429.892	1.420.932	3.752	9.610

Fonte: SIB/ANS/MS - 05/2019. Dados extraídos pelo IESS em 10/07/2019.

BENEFICIÁRIOS DE PLANOS EXCLUSIVAMENTE ODONTOLÓGICOS POR REGIÃO DO BRASIL



TABELA 30 - BENEFICIÁRIOS DE PLANOS EXCLUSIVAMENTE ODONTOLÓGICOS POR MODALIDADE DAS OPERADORAS. SUL, MAIO/2018, FEVEREIRO/2019 E MAIO/2019.

MODALIDADE DA OPERADORA	Mai/18	Fev/19	Mai/19	Variação trimestral (Fev/19 a Mai/19)		Variação anual (Mai/18 a Mai/19)	
				N	%	N	%
AUTOGESTÃO	18.533	16.698	16.203	-495	-3,0	-2.330	-12,6
COOPERATIVA MÉDICA	94.104	104.726	106.340	1.614	1,5	12.236	13,0
COOPERATIVA ODONTOLÓGICA	853.246	891.406	909.928	18.522	2,1	56.682	6,6
FILANTROPIA	33.920	32.006	31.518	-488	-1,5	-2.402	-7,1
MEDICINA DE GRUPO	322.260	322.662	325.629	2.967	0,9	3.369	1,0
ODONTOLOGIA DE GRUPO	1.064.636	1.088.500	1.083.696	-4.804	-0,4	19.060	1,8
SEGURADORA ESPECIALIZADA EM SAÚDE	54.398	73.800	105.523	31.723	43,0	51.125	94,0
TOTAL DE BENEFICIÁRIOS	2.441.097	2.529.798	2.578.837	49.039	1,9	137.740	5,6

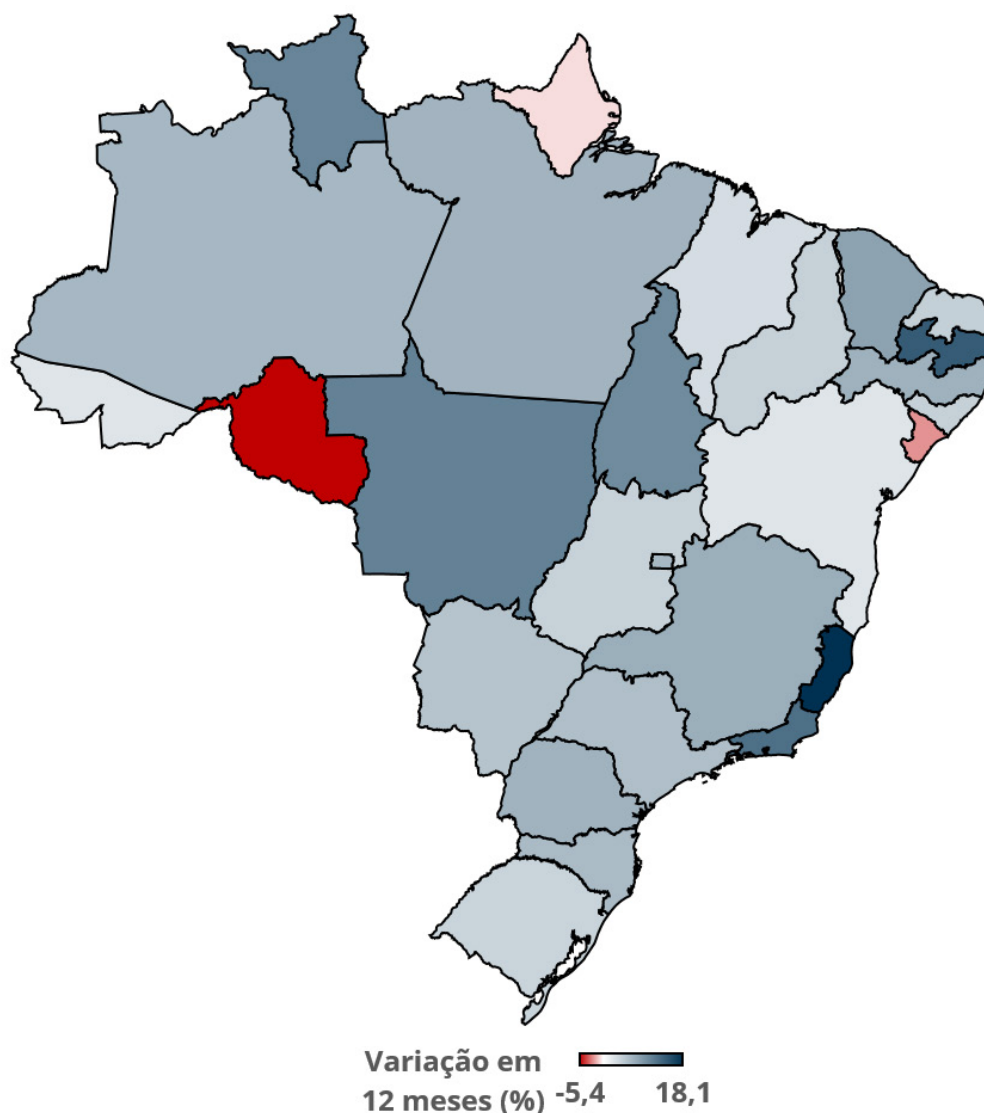
Fonte: SIB/ANS/MS - 05/2019. Dados extraídos pelo IESS em 10/07/2019.

TABELA 31 - BENEFICIÁRIOS DE PLANOS EXCLUSIVAMENTE ODONTOLÓGICOS POR TIPO DE CONTRATAÇÃO. SUL, MAIO DE 2019.

TIPO DE CONTRATAÇÃO	Individual ou Familiar	Coletivo	Coletivo Empresarial	Coletivo por adesão	Coletivo não identificado	Não Identificado
PR	256.227	1.028.253	978.182	50.071	0	43
RS	71.906	708.365	592.573	115.792	0	1.022
SC	65.400	447.616	406.892	40.721	3	5
Total do Sul	393.533	2.184.234	1.977.647	206.584	3	1.070

Fonte: SIB/ANS/MS - 05/2019. Dados extraídos pelo IESS em 10/07/2019.

MAPA 3 - VARIAÇÃO PERCENTUAL DO NÚMERO DE BENEFICIÁRIOS DE PLANOS EXCLUSIVAMENTE ODONTOLÓGICOS ENTRE MAI/18 E MAI/19.



EM NÚMEROS ABSOLUTOS

a maior queda ocorreu em Rondônia, cuja perda foi de 6.029 beneficiários entre Maio de 2018 e Maio de 2019. O Estado de São Paulo apresentou o maior crescimento, aumentou em 464.106 beneficiários no mesmo período.

EXCLUSIVAMENTE
ODONTOLÓGICO

BENEFICIÁRIOS DE PLANOS EXCLUSIVAMENTE ODONTOLÓGICOS

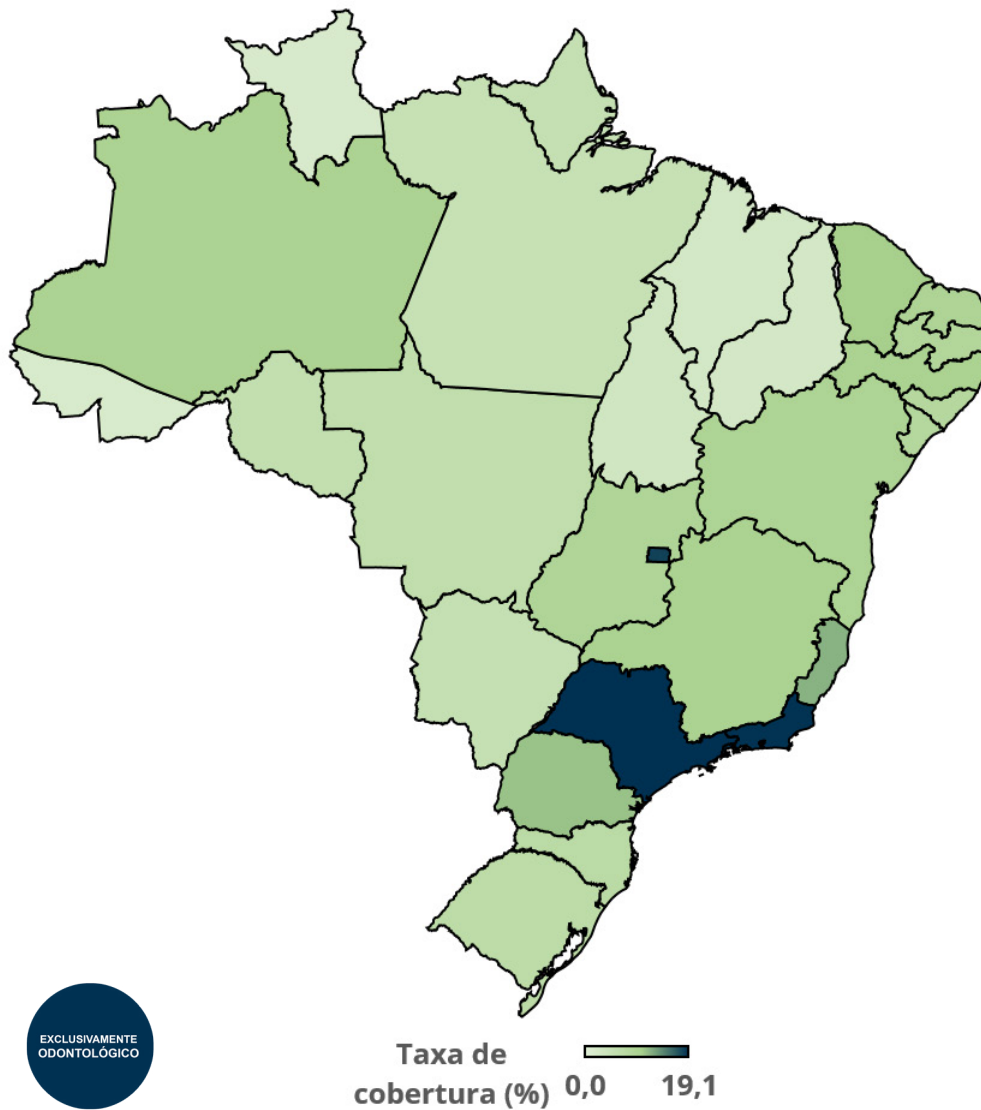
TABELA 32 - TAXA DE COBERTURA DE PLANOS EXCLUSIVAMENTE ODONTOLÓGICOS SEGUNDO REGIÃO E ESTADO. BRASIL, MAIO/2018, FEVEREIRO/2019 E MAIO/2019.

REGIÃO	ESTADO	MAI/18	FEV/19	MAI/19
Centro-Oeste	DF	17,5	18,2	18,2
	GO	8,9	9,1	9,1
	MS	5,0	5,2	5,3
	MT	5,6	6,0	6,1
	Sub-Total	9,5	9,8	9,9
Nordeste	AL	7,8	8,2	8,1
	BA	9,3	9,7	9,5
	CE	9,8	10,5	10,5
	MA	2,6	2,7	2,7
	PB	7,7	8,6	8,7
	PE	9,4	9,5	9,9
	PI	2,5	2,6	2,5
	RN	9,1	9,4	9,4
	SE	8,5	8,7	8,2
	Sub-Total	8,0	8,4	8,4
Norte	AC	1,8	1,8	1,8
	AM	9,4	9,8	9,8
	AP	5,4	5,4	5,3
	PA	4,7	5,0	5,0
	RO	6,2	5,7	5,8
	RR	1,7	1,8	1,9
	TO	3,0	3,2	3,2
	Sub-Total	5,7	5,9	5,9
Sudeste	ES	10,4	12,0	12,1
	MG	9,3	9,8	9,9
	RJ	17,0	19,5	19,0
	SP	18,2	18,8	19,1
	Sub-Total	15,7	16,7	16,8
Sul	PR	10,6	11,1	11,2
	RS	6,6	6,7	6,9
	SC	6,8	6,9	7,2
	Sub-Total	8,3	8,6	8,7
BRASIL		11,1	11,6	11,7

Fonte: SIB/ANS/MS - 05/2019 e IBGE. Dados extraídos pelo IESS em 10/07/2019. Nota: para o cálculo da população, utilizou-se a projeção das populações mensais para o 1º dia de cada mês do IBGE (Período 2000-2030, Revisão 2018). Desse modo, é possível encontrar valores divergentes divulgados pela ANS.



MAPA 4 - TAXA DE COBERTURA (%) DOS PLANOS EXCLUSIVAMENTE ODONTOLÓGICOS POR ESTADO EM MAIO DE 2019



Fonte: SIB/ANS/MS - 05/2019 e IBGE. Dados extraídos pelo IESS em 10/07/2019. Nota: para o cálculo da população, utilizou-se a projeção das populações mensais para o 1º dia de cada mês do IBGE (Período 2000-2030, Revisão 2018). Desse modo, é possível encontrar valores das taxas de cobertura divergentes daqueles divulgados pela ANS

TAXA DE COBERTURA REGIONAL:

- Norte: 5,9%
- Nordeste: 8,4%
- Centro-Oeste: 9,9%
- Sudeste: 16,8%
- Sul: 8,7%
- Brasil: 11,7%



INSTITUTO DE ESTUDOS DE SAÚDE SUPLEMENTAR

FONTES:

- ANS. Sala de situação: <http://www.ans.gov.br/perfil-do-setor/dados-e-indicadores-do-setor/sala-de-situacao>
Dados extraídos dia: 10/07/2019.
- IBGE. Projeção das populações mensais do Brasil: 2000 - 2030. http://www.ibge.gov.br/home/estatistica/populacao/projecao_da_populacao/2013/default_tab.shtm.
- MS/CNES/Datasus. <http://www2.datasus.gov.br/DATASUS/index.php>

NOTAS TÉCNICAS:

- Ao citar o termo beneficiário, o IESS reconhece a nota técnica da ANS/Tabnet: “um beneficiário pode possuir mais de um plano e assim constar no sistema tantas vezes quantos forem os vínculos que possuir com planos privados de assistência à saúde.” (Disponível em: http://www.ans.gov.br/anstabnet/notas_beneficiario.htm).
- Os dados estão sujeitos a revisão pela Agência Nacional de Saúde Suplementar (ANS) ou qualquer outra fonte citada. Por tal motivo, o IESS coloca a data de extração e elaboração dos dados apresentados.
- Para o cálculo da taxa de cobertura, dividiu-se o número de beneficiários pela projeção das populações mensais para o 1º dia de cada mês do IBGE (Período 2000-2030, Revisão 2018). Desse modo, é possível encontrar valores das taxas de cobertura divergentes daqueles divulgados pela ANS, a qual divulga os dados baseados na população brasileira de 2012.

EQUIPE

José Cechin

Superintendente Executivo

Amanda Reis A. Silva

Pesquisadora

Bruno Minami

Pesquisador

Natalia Lara

Pesquisadora