

Nota de Acompanhamento de Beneficiários

Edição: Nº 20 - 2018

Data base: Janeiro de 2018

SUMÁRIO EXECUTIVO

- Número de beneficiários de planos médico-hospitalares (Jan/18): 47.408.479;
- Variação do número de beneficiários de planos médico-hospitalares no período de:
 - Out/17 a Jan/18 (3 meses): 0,2%, 97.279 vínculos a mais;
 - Jan/17 a Jan/18 (12 meses): 0,1%, 63.995 vínculos a mais.
- Taxa de cobertura nacional de planos de saúde médico-hospitalares (Jan/18): 22,7%*;
- Número de beneficiários de planos de saúde exclusivamente odontológicos (Jan/18): 23.062.959;
- Variação do número de beneficiários de planos de saúde exclusivamente odontológicos no período de:
 - Out/17 a Jan/18 (3 meses): 1,6%, 360.912 vínculos a mais;
 - Jan/17 a Jan/18 (12 meses): 6,6%, 1.428.446 vínculos a mais;
- Taxa de cobertura nacional de planos de saúde exclusivamente odontológicos (Jan/18): 11,1%*.

**Nota técnica: para o cálculo da taxa de cobertura, utilizou-se a projeção das populações mensais para o 1º dia de cada mês publicado pelo IBGE. Desse modo, é possível encontrar valores das taxas de cobertura divergentes daqueles divulgados pela ANS.*

BENEFICIÁRIOS DE PLANOS MÉDICO-HOSPITALARES

BRASIL

TABELA 1 - BENEFICIÁRIOS DE PLANOS MÉDICO-HOSPITALARES POR MODALIDADE DAS OPERADORAS. BRASIL, JANEIRO/2017, OUTUBRO/2017 E JANEIRO/2018.

MODALIDADE DA OPERADORA	Jan/17	Out/17	Jan/18	Variação em 3 meses (Out/17 a Jan/18)		Variação em 12 meses (Jan/17 a Jan/18)	
				Absoluto	%	Absoluto	%
Autogestão	4.897.546	4.871.289	4.797.844	-73.445	-1,5	-99.702	-2,0
Cooperativa Médica	17.648.912	17.503.371	17.422.034	-81.337	-0,5	-226.878	-1,3
Filantropia	1.024.057	990.781	990.668	-113	0,0	-33.389	-3,3
Medicina de Grupo	17.357.921	17.825.289	18.099.019	273.730	1,5	741.098	4,3
Seguradora Especializada em Saúde	6.416.048	6.120.470	6.098.914	-21.556	-0,4	-317.134	-4,9
Total de Beneficiários	47.344.484	47.311.200	47.408.479	97.279	0,2	63.995	0,1

Fonte: SIB/ANS/MS - 01/2018. Dados extraídos pelo IESS em 19/02/2018.

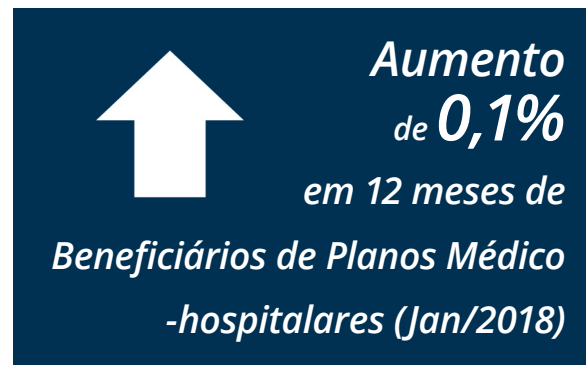
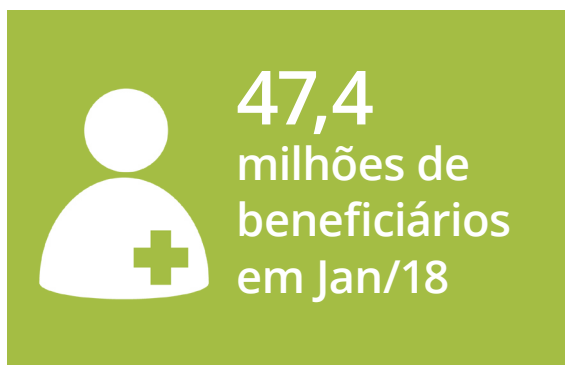
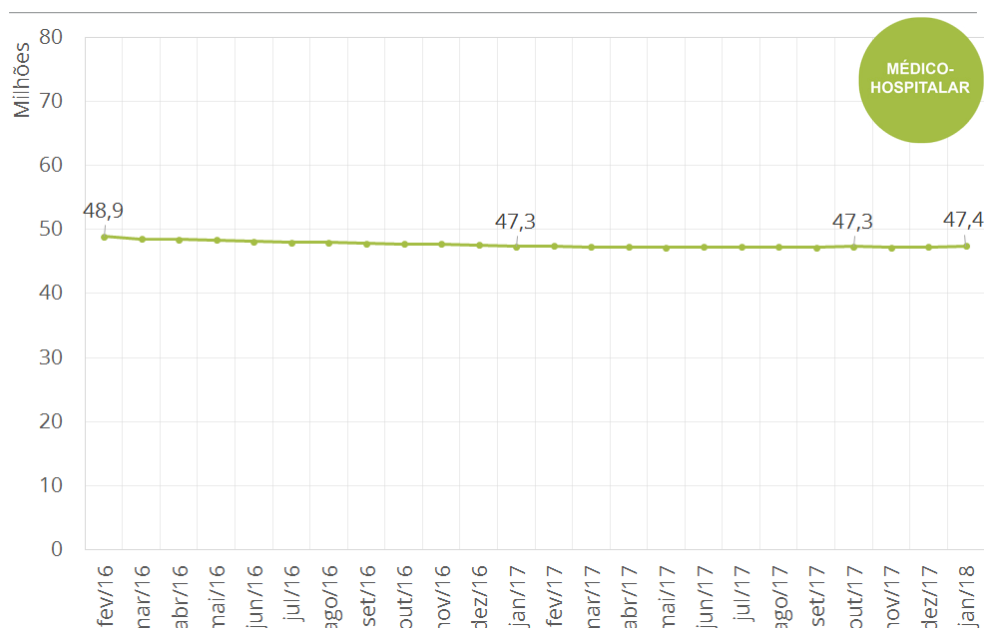


GRÁFICO 1 - SÉRIE HISTÓRICA DOS BENEFICIÁRIOS DE PLANOS MÉDICO-HOSPITALARES (FEV/2016 A JAN/2018)



Fonte: SIB/ANS/MS - 01/2018. Dados extraídos pelo IESS em 19/02/2018.

BENEFICIÁRIOS DE PLANOS MÉDICO-HOSPITALARES

BRASIL

TABELA 2 - BENEFICIÁRIOS DE PLANOS MÉDICO-HOSPITALARES POR TIPO DE CONTRATAÇÃO. BRASIL, JANEIRO DE 2018.

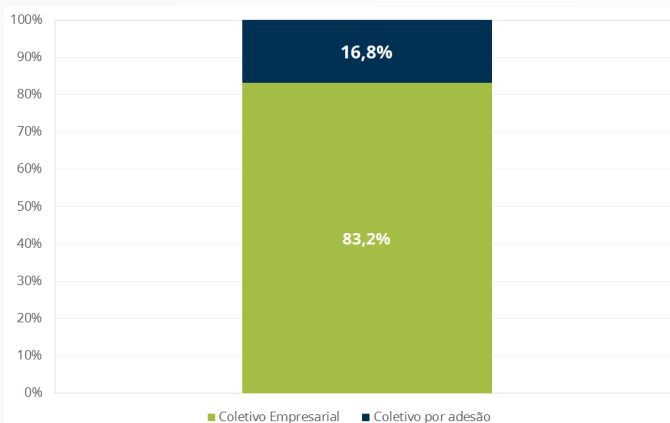
	JAN/18	PROPORÇÃO (%)
INDIVIDUAL OU FAMILIAR	9.172.859	19,3
TOTAL DE COLETIVOS	38.070.370	80,3
Coletivo Empresarial	31.666.958	66,8**
Coletivo por adesão	6.401.749	13,5**
Coletivo não identificado	1.663	0,0**
NÃO INFORMADO	165.250	0,3
TOTAL DE BENEFICIÁRIOS***	47.408.479	100,0

Fonte: SIB/ANS/MS - 01/2018. Dados extraídos pelo IESS em 19/02/2018.

Nota: **Proporção de planos coletivo empresarial, coletivo por adesão e coletivo não identificado em relação ao total de beneficiários de planos médico-hospitalares. *** Soma dos beneficiários dos planos: individual ou familiar, total de coletivos e não informado.



GRÁFICO 2 - PROPORÇÃO DE BENEFICIÁRIOS DE PLANOS MÉDICO-HOSPITALARES POR TIPO DE PLANO COLETIVO. BRASIL, JANEIRO DE 2018.



Fonte: SIB/ANS/MS - 01/2018. Dados extraídos pelo IESS em 19/02/2018.

Em Janeiro de 2018, 38,1 milhões (80,3%) de beneficiários de planos médico-hospitalares possuíam um plano coletivo. Desses, 83,2% eram do tipo coletivo empresarial e 16,8% do tipo coletivo por adesão.

TABELA 3 - BENEFICIÁRIOS DE PLANOS MÉDICO-HOSPITALARES POR ESTADO E REGIÃO. BRASIL, JANEIRO/2017, OUTUBRO/2017 E JANEIRO/2018.

REGIÃO	ESTADO	JAN/17	OUT/17	JAN/18	Variação trimestral (Out/17 a Jan/18)		Variação anual (Jan/17 a Jan/18)	
					N	%	N	%
CENTRO-OESTE	DF	884.773	868.179	886.673	18.494	2,1	1.900	0,2
	GO	1.085.401	1.103.238	1.111.994	8.756	0,8	26.593	2,5
	MS	553.817	557.992	487.705	-70.287	-12,6	-66.112	-11,9
	MT	533.106	538.315	543.327	5.012	0,9	10.221	1,9
	SUB-TOTAL	3.057.097	3.067.724	3.029.699	-38.025	-1,2	-27.398	-0,9
NORDESTE	AL	398.385	383.151	383.389	238	0,1	-14.996	-3,8
	BA	1.568.760	1.579.248	1.587.645	8.397	0,5	18.885	1,2
	CE	1.237.998	1.280.450	1.281.113	663	0,1	43.115	3,5
	MA	459.096	457.718	460.277	2.559	0,6	1.181	0,3
	PB	418.550	419.224	420.891	1.667	0,4	2.341	0,6
	PE	1.339.445	1.303.288	1.315.387	12.099	0,9	-24.058	-1,8
	PI	297.280	306.613	308.833	2.220	0,7	11.553	3,9
	RN	512.575	514.568	519.378	4.810	0,9	6.803	1,3
	SE	310.078	311.748	316.520	4.772	1,5	6.442	2,1
SUB-TOTAL	6.542.167	6.556.008	6.593.433	37.425	0,6	51.266	0,8	
NORTE	AC	46.158	45.660	45.953	293	0,6	-205	-0,4
	AM	524.835	534.177	539.074	4.897	0,9	14.239	2,7
	AP	68.759	68.616	68.231	-385	-0,6	-528	-0,8
	PA	810.301	797.596	793.767	-3.829	-0,5	-16.534	-2,0
	RO	161.942	157.588	156.147	-1.441	-0,9	-5.795	-3,6
	RR	29.571	27.667	28.443	776	2,8	-1.128	-3,8
	TO	103.446	104.457	103.560	-897	-0,9	114	0,1
	SUB-TOTAL	1.745.012	1.735.761	1.735.175	-586	0,0	-9.837	-0,6
SUDESTE	ES	1.091.715	1.096.827	1.093.693	-3.134	-0,3	1.978	0,2
	MG	5.061.280	5.085.783	5.110.763	24.980	0,5	49.483	1,0
	RJ	5.530.764	5.450.366	5.459.843	9.477	0,2	-70.921	-1,3
	SP	17.315.807	17.246.198	17.300.105	53.907	0,3	-15.702	-0,1
	SUB-TOTAL	28.999.566	28.879.174	28.964.404	85.230	0,3	-35.162	-0,1
SUL	PR	2.808.143	2.838.312	2.858.788	20.476	0,7	50.645	1,8
	RS	2.624.865	2.632.383	2.617.195	-15.188	-0,6	-7.670	-0,3
	SC	1.476.522	1.498.776	1.505.193	6.417	0,4	28.671	1,9
	SUB-TOTAL	6.909.530	6.969.471	6.981.176	11.705	0,2	71.646	1,0
Não identificado		91.112	103.062	104.592	1.530	1,5	13.480	14,8
BRASIL		47.344.484	47.311.200	47.408.479	97.279	0,2	63.995	0,1

Fonte: SIB/ANS/MS - 01/2018. Dados extraídos pelo IESS em 19/02/2018.

BENEFICIÁRIOS DE PLANOS MÉDICO-HOSPITALARES

POR REGIÃO DO BRASIL



CENTRO-OESTE

TABELA 4 - BENEFICIÁRIOS DE PLANOS MÉDICO-HOSPITALARES POR MODALIDADE DAS OPERADORAS. CENTRO-OESTE, JANEIRO/2017, OUTUBRO/2017 E JANEIRO/2018.

MODALIDADE DA OPERADORA	JAN/17	OUT/17	JAN/18	Variação trimestral (Out/17 a Jan/18)		Variação anual (Jan/17 a Jan/18)	
				N	%	N	%
Autogestão	633.108	622.744	556.614	-66.130	-10,6	-76.494	-12,1
Cooperativa Médica	1.397.308	1.380.876	1.381.079	203	0,0	-16.229	-1,2
Filantropia	1.006	1.202	1.212	10	0,8	206	20,5
Medicina de Grupo	694.253	742.709	771.019	28.310	3,8	76.766	11,1
Seguradora Especializada em Saúde	331.422	320.193	319.775	-418	-0,1	-11.647	-3,5
Total de Beneficiários	3.057.097	3.067.724	3.029.699	-38.025	-1,2	-27.398	-0,9

Fonte: SIB/ANS/MS - 01/2018. Dados extraídos pelo IESS em 19/02/2018.

TABELA 5 - BENEFICIÁRIOS DE PLANOS MÉDICO-HOSPITALARES POR TIPO DE CONTRATAÇÃO. CENTRO-OESTE, JANEIRO/2018.

TIPO DE CONTRATAÇÃO	Individual ou Familiar	Coletivo	Coletivo Empresarial	Coletivo por adesão	Coletivo não identificado	Não Informado
DF	23.775	859.535	629.219	230.316	0	3.363
GO	292.277	818.635	728.720	89.915	0	1.082
MS	73.102	414.280	353.262	61.018	0	323
MT	73.380	469.237	379.198	90.039	0	710
TOTAL DO CENTRO-OESTE	462.534	2.561.687	2.090.399	471.288	0	5.478

Fonte: SIB/ANS/MS - 01/2018. Dados extraídos pelo IESS em 19/02/2018.

BENEFICIÁRIOS DE PLANOS MÉDICO-HOSPITALARES

POR REGIÃO DO BRASIL



TABELA 6 - BENEFICIÁRIOS DE PLANOS MÉDICO-HOSPITALARES POR MODALIDADE DAS OPERADORAS. NORDESTE, JANEIRO/2017, OUTUBRO/2017 E JANEIRO/2018.

MODALIDADE DA OPERADORA	JAN/17	OUT/17	JAN/18	Variação trimestral (Out/17 a Jan/18)		Variação anual (Jan/17 a Jan/18)	
				N	%	N	%
Autogestão	880.078	862.547	858.677	-3.870	-0,4	-21.401	-2,4
Cooperativa Médica	2.138.032	2.125.556	2.105.397	-20.159	-0,9	-32.635	-1,5
Filantropia	20.535	14.752	15.321	569	3,9	-5.214	-25,4
Medicina de Grupo	2.635.183	2.743.463	2.806.575	63.112	2,3	171.392	6,5
Seguradora Especializada em Saúde	868.339	809.690	807.463	-2.227	-0,3	-60.876	-7,0
Total de Beneficiários	6.542.167	6.556.008	6.593.433	37.425	0,6	51.266	0,8

Fonte: SIB/ANS/MS - 01/2018. Dados extraídos pelo IESS em 19/02/2018.

TABELA 7 - BENEFICIÁRIOS DE PLANOS MÉDICO-HOSPITALARES POR TIPO DE CONTRATAÇÃO. NORDESTE, JANEIRO/2018.

TIPO DE CONTRATAÇÃO	Individual ou Familiar	Coletivo	Coletivo Empresarial	Coletivo por adesão	Coletivo não identificado	Não Informado
AL	136.017	245.916	193.518	52.398	0	1.456
BA	269.642	1.315.088	1.207.734	107.353	1	2.915
CE	388.651	891.241	752.379	138.847	15	1.221
MA	108.883	344.810	291.817	52.991	2	6.584
PB	128.516	292.007	222.379	69.531	97	368
PE	371.810	935.528	756.356	179.170	2	8.049
PI	131.945	176.581	156.339	19.754	488	307
RN	184.281	334.564	290.649	43.907	8	533
SE	95.388	220.654	188.282	32.372	0	478
Total do Nordeste	1.815.133	4.756.389	4.059.453	696.323	613	21.911

Fonte: SIB/ANS/MS - 01/2018. Dados extraídos pelo IESS em 19/02/2018.

BENEFICIÁRIOS DE PLANOS MÉDICO-HOSPITALARES

POR REGIÃO DO BRASIL



TABELA 8 - BENEFICIÁRIOS DE PLANOS MÉDICO-HOSPITALARES POR MODALIDADE DAS OPERADORAS. NORTE, JANEIRO/2017, OUTUBRO/2017 E JANEIRO/2018.

MODALIDADE DA OPERADORA	JAN/17	OUT/17	JAN/18	Variação trimestral (Out/17 a Jan/18)		Variação anual (Jan/17 a Jan/18)	
				N	%	N	%
Autogestão	254.252	245.276	245.458	182	0,1	-8.794	-3,5
Cooperativa Médica	817.065	798.773	783.573	-15.200	-1,9	-33.492	-4,1
Filantropia	31.258	31.989	31.788	-201	-0,6	530	1,7
Medicina de Grupo	467.925	489.463	503.645	14.182	2,9	35.720	7,6
Seguradora Especializada em Saúde	174.512	170.260	170.711	451	0,3	-3.801	-2,2
Total de Beneficiários	1.745.012	1.735.761	1.735.175	-586	0,0	-9.837	-0,6

Fonte: SIB/ANS/MS - 01/2018. Dados extraídos pelo IESS em 19/02/2018.

TABELA 9 - BENEFICIÁRIOS DE PLANOS MÉDICO-HOSPITALARES POR TIPO DE CONTRATAÇÃO. NORTE, JANEIRO/2018.

TIPO DE CONTRATAÇÃO	Individual ou Familiar	Coletivo	Coletivo Empresarial	Coletivo por adesão	Coletivo não identificado	Não Informado
AC	9.373	36.171	21.819	14.352	0	409
AM	76.750	458.792	433.939	24.853	0	3.532
AP	18.621	48.723	45.124	3.599	0	887
PA	267.956	523.710	404.830	118.880	0	2.101
RO	26.668	128.215	72.038	56.177	0	1.264
RR	4.823	23.456	19.852	3.604	0	164
TO	11.665	91.301	71.733	19.568	0	594
Total do Norte	415.856	1.310.368	1.069.335	241.033	0	8.951

Fonte: SIB/ANS/MS - 01/2018. Dados extraídos pelo IESS em 19/02/2018.

BENEFICIÁRIOS DE PLANOS MÉDICO-HOSPITALARES

POR REGIÃO DO BRASIL



TABELA 10- BENEFICIÁRIOS DE PLANOS MÉDICO-HOSPITALARES POR MODALIDADE DAS OPERADORAS. SUDESTE, JANEIRO/2017, OUTUBRO/2017 E JANEIRO/2018.

MODALIDADE DA OPERADORA	JAN/17	OUT/17	JAN/18	Variação trimestral (Out/17 a Jan/18)		Variação anual (Jan/17 a Jan/18)	
				N	%	N	%
Autogestão	2.220.139	2.228.437	2.226.627	-1.810	-0,1	6.488	0,3
Cooperativa Médica	9.305.994	9.186.784	9.174.139	-12.645	-0,1	-131.855	-1,4
Filantropia	754.601	724.017	722.392	-1.625	-0,2	-32.209	-4,3
Medicina de Grupo	12.052.021	12.273.739	12.392.467	118.728	1,0	340.446	2,8
Seguradora Especializada em Saúde	4.666.811	4.466.197	4.448.779	-17.418	-0,4	-218.032	-4,7
Total de Beneficiários	28.999.566	28.879.174	28.964.404	85.230	0,3	-35.162	-0,1

Fonte: SIB/ANS/MS - 01/2018. Dados extraídos pelo IESS em 19/02/2018.

TABELA 11 - BENEFICIÁRIOS DE PLANOS MÉDICO-HOSPITALARES POR TIPO DE CONTRATAÇÃO. SUDESTE, JANEIRO/2018.

TIPO DE CONTRATAÇÃO	Individual ou Familiar	Coletivo	Coletivo Empresarial	Coletivo por adesão	Coletivo não identificado	Não Informado
ES	130.506	957.924	747.595	210.329	0	5.263
MG	732.011	4.358.202	3.518.182	840.003	17	20.550
RJ	1.030.452	4.416.993	3.470.168	946.825	0	12.398
SP	3.313.334	13.926.716	11.991.557	1.934.153	1.006	60.055
Total do Sudeste	5.206.303	23.659.835	19.727.502	3.931.310	1.023	98.266

Fonte: SIB/ANS/MS - 01/2018. Dados extraídos pelo IESS em 19/02/2018.

BENEFICIÁRIOS DE PLANOS MÉDICO-HOSPITALARES

POR REGIÃO DO BRASIL



TABELA 12 - BENEFICIÁRIOS DE PLANOS MÉDICO-HOSPITALARES POR MODALIDADE DAS OPERADORAS. SUL, JANEIRO/2017, OUTUBRO/2017 E JANEIRO/2018.

MODALIDADE DA OPERADORA	JAN/17	OUT/17	JAN/18	Variação trimestral (Out/17 a Jan/18)		Variação anual (Jan/17 a Jan/18)	
				N	%	N	%
Autogestão	831.254	823.002	819.736	-3.266	-0,4	-11.518	-1,4
Cooperativa Médica	3.981.225	4.000.166	3.966.915	-33.251	-0,8	-14.310	-0,4
Filantropia	216.339	218.471	219.605	1.134	0,5	3.266	1,5
Medicina de Grupo	1.508.144	1.575.299	1.624.136	48.837	3,1	115.992	7,7
Seguradora Especializada em Saúde	372.568	352.533	350.784	-1.749	-0,5	-21.784	-5,8
Total de Beneficiários	6.909.530	6.969.471	6.981.176	11.705	0,2	71.646	1,0

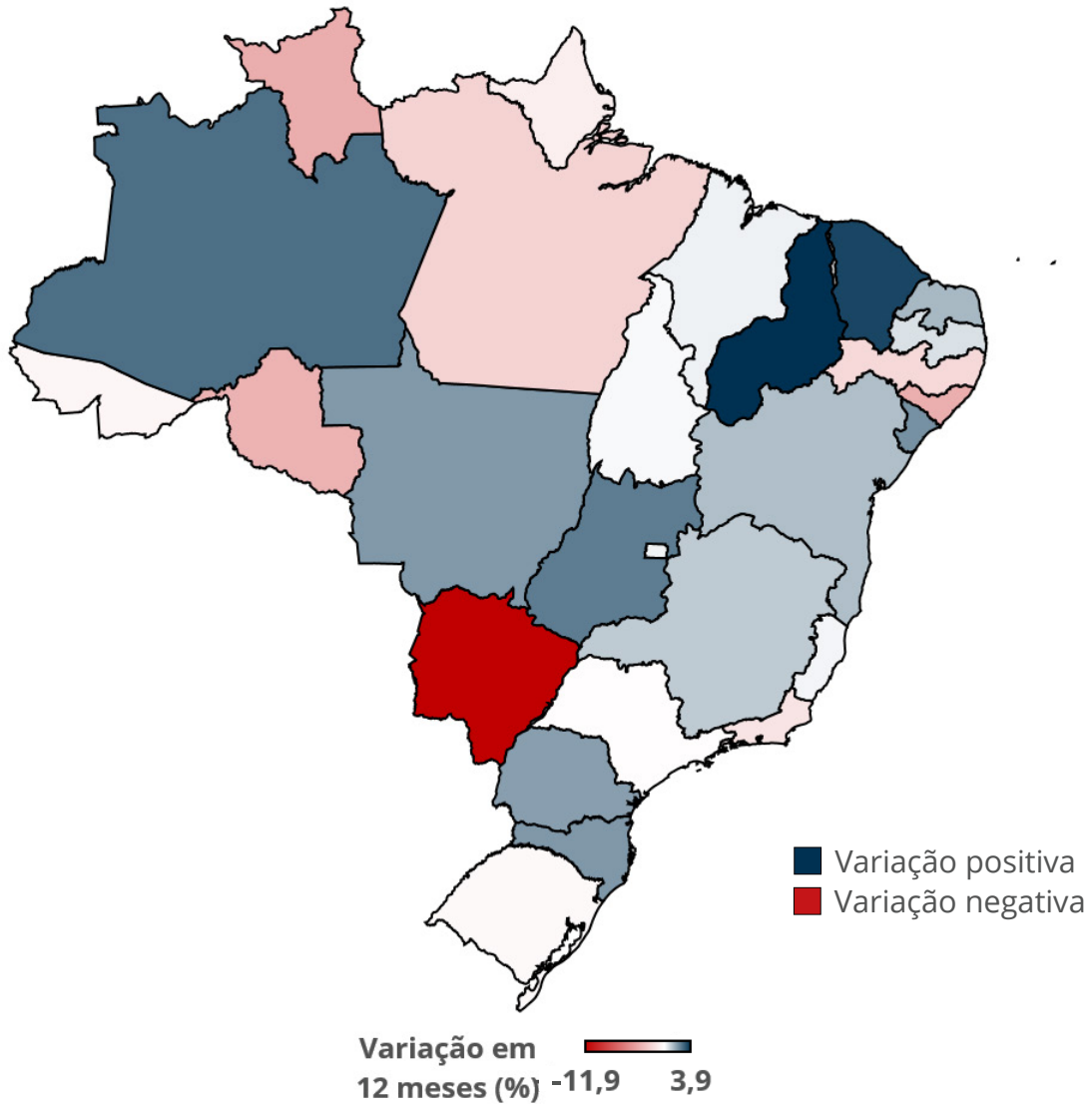
Fonte: SIB/ANS/MS - 01/2018. Dados extraídos pelo IESS em 19/02/2018.

TABELA 13 - BENEFICIÁRIOS DE PLANOS MÉDICO-HOSPITALARES POR TIPO DE CONTRATAÇÃO. SUL, JANEIRO/2018.

TIPO DE CONTRATAÇÃO	Individual ou Familiar	Coletivo	Coletivo Empresarial	Coletivo por adesão	Coletivo não identificado	Não Informado
PR	739.334	2.117.565	1.755.010	362.555	0	1.889
RS	360.096	2.230.152	1.733.650	496.476	26	26.947
SC	171.950	1.331.440	1.134.001	197.438	1	1.803
Total do Sul	1.271.380	5.679.157	4.622.661	1.056.469	27	30.639

Fonte: SIB/ANS/MS - 01/2018. Dados extraídos pelo IESS em 19/02/2018.

MAPA 1 - VARIAÇÃO PERCENTUAL DO NÚMERO DE BENEFICIÁRIOS DE PLANOS MÉDICO-HOSPITALARES ENTRE JAN/17 E JAN/18.



MÉDICO-
HOSPITALAR

EM NÚMEROS ABSOLUTOS

a maior queda ocorreu no Estado do Rio de Janeiro, cuja perda foi de 70.921 beneficiários entre Janeiro de 2017 e Janeiro de 2018. Em contrapartida, o Paraná ganhou 50.645 beneficiários no mesmo período (entre Jan/17 e Jan/18).

BENEFICIÁRIOS DE PLANOS MÉDICO-HOSPITALARES

TABELA 14 - TAXA DE COBERTURA DE PLANOS MÉDICO-HOSPITALARES POR REGIÃO E ESTADO. BRASIL, JANEIRO/2017, OUTUBRO/2017 E JANEIRO/2018.

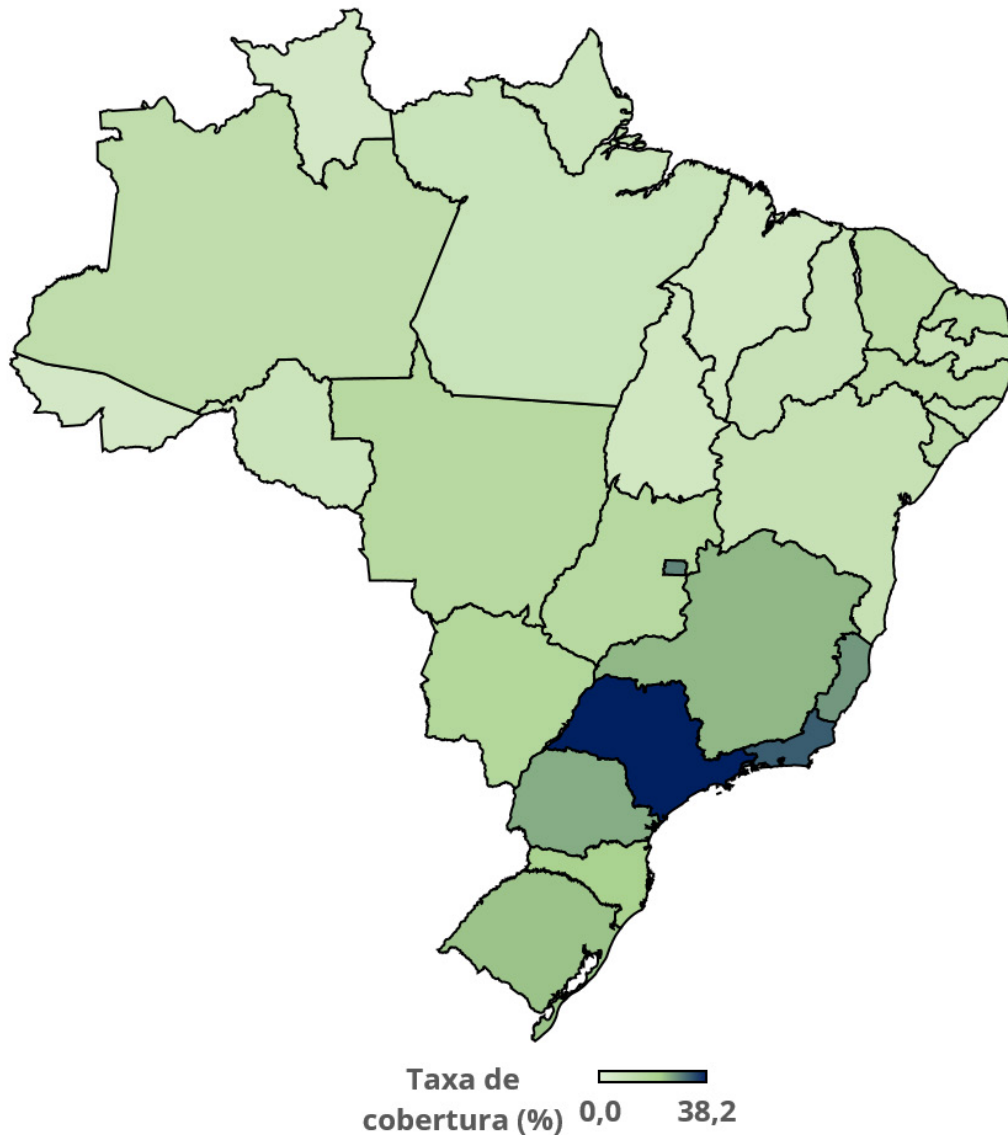
REGIÃO	ESTADO	JAN/17	OUT/17	JAN/18	VARIAÇÃO EM PP. ENTRE OUT/17 A JAN/18 (3 MESES)	VARIAÇÃO EM PP. ENTRE JAN/17 A JAN/18 (12 MESES)
CENTRO-OESTE	DF	29,4	28,4	28,9	0,5	-0,5
	GO	16,1	16,2	16,3	0,1	0,2
	MS	20,5	20,5	17,9	-2,6	-2,6
	MT	16,0	16,1	16,2	0,1	0,1
	SUB-TOTAL	19,6	19,5	19,2	-0,3	-0,4
NORDESTE	AL	11,8	11,3	11,3	0,0	-0,5
	BA	10,2	10,3	10,3	0,0	0,1
	CE	13,8	14,2	14,2	0,0	0,4
	MA	6,6	6,5	6,6	0,0	0,0
	PB	10,4	10,4	10,4	0,0	0,0
	PE	14,2	13,7	13,8	0,1	-0,3
	PI	9,2	9,5	9,6	0,1	0,3
	RN	14,7	14,6	14,7	0,1	0,1
	SE	13,6	13,6	13,8	0,2	0,1
SUB-TOTAL	11,5	11,5	11,5	0,0	0,0	
NORTE	AC	5,6	5,5	5,5	0,0	-0,1
	AM	13,0	13,1	13,2	0,1	0,2
	AP	8,7	8,6	8,5	-0,1	-0,2
	PA	9,7	9,5	9,4	-0,1	-0,3
	RO	9,0	8,7	8,6	-0,1	-0,4
	RR	5,7	5,3	5,4	0,1	-0,3
	TO	6,7	6,7	6,6	-0,1	-0,1
SUB-TOTAL	9,9	9,8	9,7	0,0	-0,2	
SUDESTE	ES	27,3	27,2	27,1	-0,1	-0,2
	MG	24,0	24,0	24,1	0,1	0,1
	RJ	33,2	32,6	32,6	0,0	-0,6
	SP	38,5	38,2	38,2	0,0	-0,3
	SUB-TOTAL	33,7	33,3	33,4	0,0	-0,3
SUL	PR	24,9	25,0	25,2	0,1	0,3
	RS	23,2	23,2	23,1	-0,2	-0,1
	SC	21,2	21,3	21,4	0,0	0,1
	SUB-TOTAL	23,5	23,6	23,6	0,0	0,1
BRASIL	22,9	22,7	22,7	0,0	-0,1	

Fonte: SIB/ANS/MS - 01/2018 e IBGE. Dados extraídos pelo IESS em 19/02/2018.

Nota: para o cálculo da população, utilizou-se a projeção das populações mensais para o 1º dia de cada mês do IBGE. Desse modo, é possível encontrar valores divergentes divulgados pela ANS.

p.p.: pontos percentuais.

MAPA 2 - TAXA DE COBERTURA (%) DE PLANOS MÉDICO-HOSPITALARES POR ESTADO EM JANEIRO DE 2018.



Fonte: SIB/ANS/MS - 01/2018 e IBGE. Dados extraídos pelo IESS em 19/02/2018.

Nota: para o cálculo da população, utilizou-se a projeção das populações mensais para o 1º dia de cada mês do IBGE. Desse modo, é possível encontrar valores das taxas de cobertura divergentes daqueles divulgados pela ANS

MÉDICO-
HOSPITALAR

TAXA DE COBERTURA REGIONAL:

- Norte: 9,7%
- Nordeste: 11,5%
- Centro-Oeste: 19,2%
- Sudeste: 33,4%
- Sul: 23,6%
- **Brasil: 22,7%**

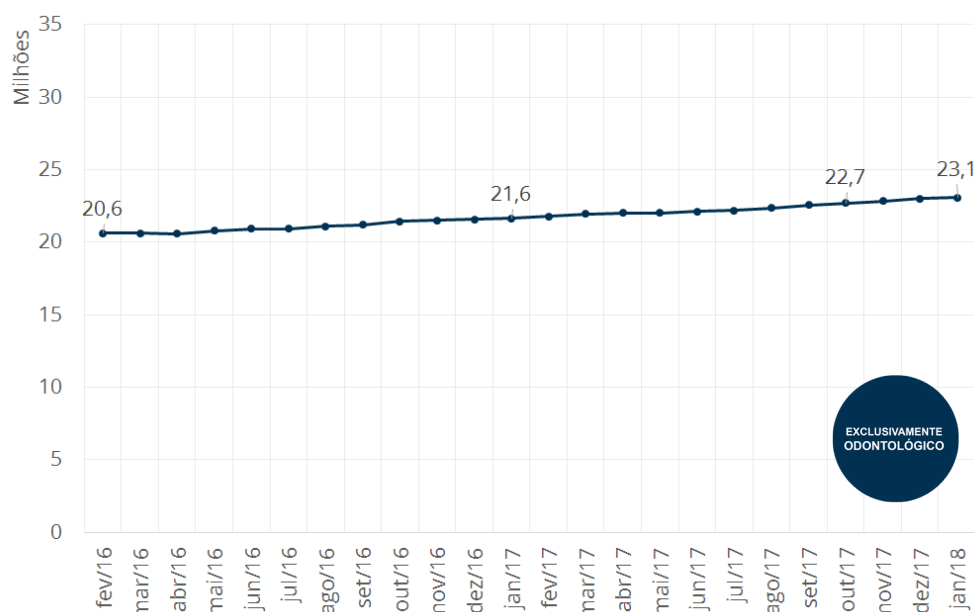
BENEFICIÁRIOS DE PLANOS EXCLUSIVAMENTE ODONTOLÓGICOS BRASIL

TABELA 15 - BENEFICIÁRIOS DE PLANOS EXCLUSIVAMENTE ODONTOLÓGICOS POR MODALIDADE DAS OPERADORAS. BRASIL, JANEIRO/2017, OUTUBRO/2017 E JANEIRO/2018.

MODALIDADE DA OPERADORA	Jan/17	Out/17	Jan/18	Variação em 3 meses (Out/17 a Jan/18)		Variação em 12 meses (Jan/17 a Jan/18)	
				N	%	N	%
AUTOGESTÃO	90.181	97.173	95.980	-1.193	-1,2	5.799	6,4
COOPERATIVA MÉDICA	425.799	439.334	453.873	14.539	3,3	28.074	6,6
COOPERATIVA ODONTOLÓGICA	3.161.239	3.282.167	3.315.560	33.393	1,0	154.321	4,9
FILANTROPIA	103.456	104.861	105.238	377	0,4	1.782	1,7
MEDICINA DE GRUPO	5.366.494	5.935.709	6.107.420	171.711	2,9	740.926	13,8
ODONTOLOGIA DE GRUPO	11.637.211	11.848.877	11.911.463	62.586	0,5	274.252	2,4
SEGURADORA ESPECIALIZADA EM SAÚDE	850.133	993.926	1.073.425	79.499	8,0	223.292	26,3
Total de Beneficiários	21.634.513	22.702.047	23.062.959	360.912	1,6	1.428.446	6,6

Fonte: SIB/ANS/MS - 01/2018. Dados extraídos pelo IESS em 19/02/2018.

GRÁFICO 3 - SÉRIE HISTÓRICA DOS BENEFICIÁRIOS DE PLANOS EXCLUSIVAMENTE ODONTOLÓGICOS (FEV/2016 A JAN/2018)



Fonte: SIB/ANS/MS - 01/2018. Dados extraídos pelo IESS em 19/02/2018.

BENEFICIÁRIOS DE PLANOS EXCLUSIVAMENTE ODONTOLÓGICOS

BRASIL

TABELA 16 - BENEFICIÁRIOS DE PLANOS EXCLUSIVAMENTE ODONTOLÓGICOS POR TIPO DE CONTRATAÇÃO. BRASIL, JANEIRO DE 2018.

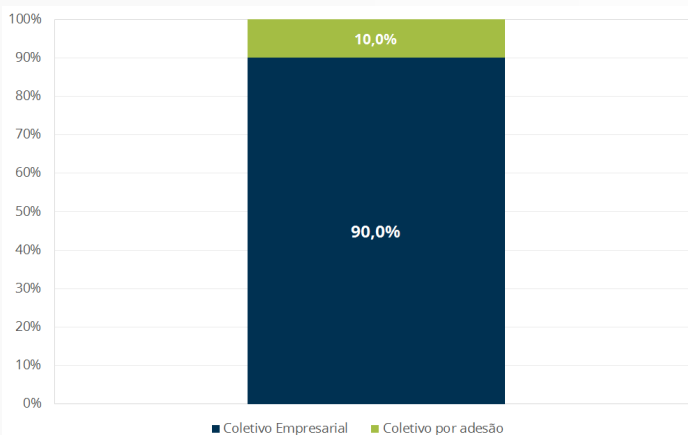
	JAN/18	PROPORÇÃO (%)
INDIVIDUAL OU FAMILIAR	4.084.168	17,7
COLETIVO	18.950.008	82,2
Coletivo Empresarial	17.057.735	74,0**
Coletivo por adesão	1.888.240	8,2**
Coletivo não identificado	4.033	0,0**
NÃO INFORMADO	28.783	0,1
TOTAL DE BENEFICIÁRIOS***	23.062.959	100,0

Fonte: SIB/ANS/MS - 01/2018. Dados extraídos pelo IESS em 19/02/2018.

Nota: **Proporção de planos coletivo empresarial, coletivo por adesão e coletivo não identificado em relação ao total de beneficiários de planos exclusivamente odontológicos. *** Soma dos beneficiários dos planos: individual ou familiar, total de coletivos e não informado.



GRÁFICO 4 - PROPORÇÃO DE BENEFICIÁRIOS DE PLANOS EXCLUSIVAMENTE ODONTOLÓGICOS POR TIPO DE PLANO COLETIVO. BRASIL, JANEIRO DE 2018.



Fonte: SIB/ANS/MS - 01/2018. Dados extraídos pelo IESS em 19/02/2018.

Em janeiro de 2018, 19,0 milhões (82,2%) de beneficiários de planos exclusivamente odontológicos possuíam um plano coletivo. Desses, 90,0% eram do tipo coletivo empresarial e 10,0% do tipo coletivo por adesão.

TABELA 17 - BENEFICIÁRIOS DE PLANOS EXCLUSIVAMENTE ODONTOLÓGICOS POR ESTADO E REGIÃO. BRASIL, JANEIRO/2017, OUTUBRO/2017 E JANEIRO/2018.

REGIÃO	ESTADO	JAN/17	OUT/17	JAN/18	Variação trimestral (Out/17 a Jan/18)		Variação anual (Jan/17 a Jan/18)	
					N	%	N	%
CENTRO-OESTE	DF	476.732	494.143	502.210	8.067	1,6	25.478	5,3
	GO	574.806	618.710	619.944	1.234	0,2	45.138	7,9
	MS	126.529	137.069	140.515	3.446	2,5	13.986	11,1
	MT	155.641	176.298	179.474	3.176	1,8	23.833	15,3
	SUB-TOTAL	1.333.708	1.426.220	1.442.143	15.923	1,1	108.435	8,1
NORDESTE	AL	263.580	268.451	271.067	2.616	1,0	7.487	2,8
	BA	1.263.845	1.311.080	1.349.464	38.384	2,9	85.619	6,8
	CE	782.886	875.707	907.223	31.516	3,6	124.337	15,9
	MA	163.492	175.517	181.256	5.739	3,3	17.764	10,9
	PB	264.592	281.361	297.633	16.272	5,8	33.041	12,5
	PE	828.731	893.829	906.075	12.246	1,4	77.344	9,3
	PI	69.252	74.737	76.054	1.317	1,8	6.802	9,8
	RN	293.210	308.436	318.594	10.158	3,3	25.384	8,7
	SE	181.227	191.127	196.668	5.541	2,9	15.441	8,5
SUB-TOTAL	4.110.815	4.380.245	4.504.034	123.789	2,8	393.219	9,6	
NORTE	AC	12.473	13.108	13.815	707	5,4	1.342	10,8
	AM	357.845	369.392	379.028	9.636	2,6	21.183	5,9
	AP	39.651	41.904	45.300	3.396	8,1	5.649	14,2
	PA	405.363	410.869	421.981	11.112	2,7	16.618	4,1
	RO	100.068	107.861	114.550	6.689	6,2	14.482	14,5
	RR	8.679	9.533	9.296	-237	-2,5	617	7,1
	TO	38.780	41.151	41.504	353	0,9	2.724	7,0
	SUB-TOTAL	962.859	993.818	1.025.474	31.656	3,2	62.615	6,5
SUDESTE	ES	400.440	409.825	416.562	6.737	1,6	16.122	4,0
	MG	1.828.015	1.905.468	1.939.245	33.777	1,8	111.230	6,1
	RJ	2.856.111	2.890.174	2.915.352	25.178	0,9	59.241	2,1
	SP	7.573.003	8.104.234	8.164.538	60.304	0,7	591.535	7,8
	SUB-TOTAL	12.657.569	13.309.701	13.435.697	125.996	0,9	778.128	6,1
SUL	PR	1.128.582	1.159.174	1.183.843	24.669	2,1	55.261	4,9
	RS	704.413	739.567	771.915	32.348	4,4	67.502	9,6
	SC	451.456	472.612	485.591	12.979	2,7	34.135	7,6
	SUB-TOTAL	2.284.451	2.371.353	2.441.349	69.996	3,0	156.898	6,9
Não identificado		285.111	220.710	214.262	-6.448	-2,9	-70.849	-24,8
BRASIL		21.634.513	22.702.047	23.062.959	360.912	1,6	1.428.446	6,6

EXCLUSIVAMENTE
ODONTOLÓGICO

Fonte: SIB/ANS/MS - 01/2018. Dados extraídos pelo IESS em 19/02/2018.

BENEFICIÁRIOS DE PLANOS EXCLUSIVAMENTE ODONTOLÓGICOS POR REGIÃO DO BRASIL



TABELA 18 - BENEFICIÁRIOS DE PLANOS EXCLUSIVAMENTE ODONTOLÓGICOS POR MODALIDADE DAS OPERADORAS. CENTRO-OESTE, JANEIRO/2017, OUTUBRO/2017 E JANEIRO/2018.

MODALIDADE DA OPERADORA	Jan/17	Out/17	Jan/18	Var. Trimestral (Out/17 e Jan/18)		Var. Anual (Jan/17 e Jan/18)	
				N	%	N	%
AUTOGESTÃO	6.183	5.666	5.599	-67	-1,2	-584	-9,4
COOPERATIVA MÉDICA	5.110	5.714	5.856	142	2,5	746	14,6
COOPERATIVA ODONTOLÓGICA	301.366	314.138	314.327	189	0,1	12.961	4,3
FILANTROPIA	10	10	11	1	10,0	1	10,0
MEDICINA DE GRUPO	209.307	238.645	243.365	4.720	2,0	34.058	16,3
ODONTOLOGIA DE GRUPO	775.976	823.104	825.875	2.771	0,3	49.899	6,4
SEGURADORA ESPECIALIZADA EM SAÚDE	35.756	38.943	47.110	8.167	21,0	11.354	31,8
TOTAL DE BENEFICIÁRIOS	1.333.708	1.426.220	1.442.143	15.923	1,1	108.435	8,1

Fonte: SIB/ANS/MS - 01/2018. Dados extraídos pelo IESS em 19/02/2018.

TABELA 19 - BENEFICIÁRIOS DE PLANOS EXCLUSIVAMENTE ODONTOLÓGICOS POR TIPO DE CONTRATAÇÃO. CENTRO-OESTE, JANEIRO DE 2018.

TIPO DE CONTRATAÇÃO	Individual ou Familiar	Coletivo	Coletivo Empresarial	Coletivo por adesão	Coletivo não identificado	Não Informado
DF	58.890	443.291	359.237	84.050	4	29
GO	98.351	521.576	409.206	112.365	5	17
MS	13.296	127.216	117.704	9.510	2	3
MT	16.883	162.591	152.104	10.487	0	0
TOTAL DO CENTRO-OESTE	187.420	1.254.674	1.038.251	216.412	11	49

Fonte: SIB/ANS/MS - 01/2018. Dados extraídos pelo IESS em 19/02/2018.

BENEFICIÁRIOS DE PLANOS EXCLUSIVAMENTE ODONTOLÓGICOS POR REGIÃO DO BRASIL



TABELA 20 - BENEFICIÁRIOS DE PLANOS EXCLUSIVAMENTE ODONTOLÓGICOS POR MODALIDADE DAS OPERADORAS. NORDESTE, JANEIRO/2017, OUTUBRO/2017 E JANEIRO/2018.

MODALIDADE DA OPERADORA	Jan/17	Out/17	Jan/18	Var. Trimestral (Out/17 e Jan/18)		Var. Anual (Jan/17 e Jan/18)	
				N	%	N	%
AUTOGESTÃO	9.072	7.294	7.258	-36	-0,5	-1.814	-20,0
COOPERATIVA MÉDICA	5.126	4.077	3.971	-106	-2,6	-1.155	-22,5
COOPERATIVA ODONTOLÓGICA	367.472	384.486	393.451	8.965	2,3	25.979	7,1
FILANTROPIA	24	22	20	-2	-9,1	-4	-16,7
MEDICINA DE GRUPO	1.240.632	1.385.068	1.481.050	95.982	6,9	240.418	19,4
ODONTOLOGIA DE GRUPO	2.418.175	2.504.003	2.513.179	9.176	0,4	95.004	3,9
SEGURADORA ESPECIALIZADA EM SAÚDE	70.314	95.295	105.105	9.810	10,3	34.791	49,5
TOTAL DE BENEFICIÁRIOS	4.110.815	4.380.245	4.504.034	123.789	2,8	393.219	9,6

Fonte: SIB/ANS/MS - 01/2018. Dados extraídos pelo IESS em 19/02/2018.

TABELA 21 - BENEFICIÁRIOS DE PLANOS EXCLUSIVAMENTE ODONTOLÓGICOS POR TIPO DE CONTRATAÇÃO. NORDESTE, JANEIRO DE 2018.

TIPO DE CONTRATAÇÃO	Individual ou Familiar	Coletivo	Coletivo Empresarial	Coletivo por adesão	Coletivo não identificado	Não Informado
AL	148.984	121.833	107.402	14.431	0	250
BA	340.380	1.007.774	888.688	119.085	1	1.310
CE	415.873	490.621	424.651	65.964	6	729
MA	72.228	108.728	102.247	6.255	226	300
PB	107.282	190.130	175.371	14.758	1	221
PE	284.248	620.877	551.692	69.185	0	950
PI	31.124	44.926	41.808	3.118	0	4
RN	136.726	181.507	155.359	26.145	3	361
SE	78.436	116.653	102.509	14.144	0	1.579
Total do Nordeste	1.615.281	2.883.049	2.549.727	333.085	237	5.704

Fonte: SIB/ANS/MS - 01/2018. Dados extraídos pelo IESS em 19/02/2018.

BENEFICIÁRIOS DE PLANOS EXCLUSIVAMENTE ODONTOLÓGICOS

POR REGIÃO DO BRASIL



TABELA 22 - BENEFICIÁRIOS DE PLANOS EXCLUSIVAMENTE ODONTOLÓGICOS POR MODALIDADE DAS OPERADORAS. NORTE, JANEIRO/2017, OUTUBRO/2017 E JANEIRO/2018.

MODALIDADE DA OPERADORA	Jan/17	Out/17	Jan/18	Var. Trimestral (Out/17 e Jan/18)		Var. Anual (Jan/17 e Jan/18)	
				N	%	N	%
AUTOGESTÃO	3.189	2.309	2.288	-21	-0,9	-901	-28,3
COOPERATIVA MÉDICA	2.061	2.141	2.193	52	2,4	132	6,4
COOPERATIVA ODONTOLÓGICA	253.840	257.898	259.128	1.230	0,5	5.288	2,1
FILANTROPIA	2	3	3	0	0,0	1	50,0
MEDICINA DE GRUPO	272.651	276.797	304.463	27.666	10,0	31.812	11,7
ODONTOLOGIA DE GRUPO	416.076	432.479	432.501	22	0,0	16.425	3,9
SEGURADORA ESPECIALIZADA EM SAÚDE	15.040	22.191	24.898	2.707	12,2	9.858	65,5
TOTAL DE BENEFICIÁRIOS	962.859	993.818	1.025.474	31.656	3,2	62.615	6,5

Fonte: SIB/ANS/MS - 01/2018. Dados extraídos pelo IESS em 19/02/2018.

TABELA 23 - BENEFICIÁRIOS DE PLANOS EXCLUSIVAMENTE ODONTOLÓGICOS POR TIPO DE CONTRATAÇÃO. NORTE, JANEIRO DE 2018.

TIPO DE CONTRATAÇÃO	Individual ou Familiar	Coletivo	Coletivo Empresarial	Coletivo por adesão	Coletivo não identificado	Não Informado
AC	4.722	9.091	7.243	1.848	0	2
AM	103.352	275.648	262.613	13.035	0	28
AP	22.215	23.085	17.867	5.218	0	0
PA	195.285	226.556	190.682	35.870	4	140
RO	30.921	80.467	43.225	37.242	0	3.162
RR	3.980	5.316	4.484	832	0	0
TO	5.172	36.330	34.091	2.239	0	2
Total do Norte	365.647	656.493	560.205	96.284	4	3.334

Fonte: SIB/ANS/MS - 01/2018. Dados extraídos pelo IESS em 19/02/2018.

BENEFICIÁRIOS DE PLANOS EXCLUSIVAMENTE ODONTOLÓGICOS

BRASIL

SUDESTE



TABELA 24 - BENEFICIÁRIOS DE PLANOS EXCLUSIVAMENTE ODONTOLÓGICOS POR MODALIDADE DAS OPERADORAS. SUDESTE, JANEIRO/2017, OUTUBRO/2017 E JANEIRO/2018.

MODALIDADE DA OPERADORA	Jan/17	Out/17	Jan/18	Var. Trimestral (Out/17 e Jan/18)		Var. Anual (Jan/17 e Jan/18)	
				N	%	N	%
AUTOGESTÃO	50.946	60.428	60.170	-258	-0,4	9.224	18,1
COOPERATIVA MÉDICA	321.621	320.292	325.587	5.295	1,7	3.966	1,2
COOPERATIVA ODONTOLÓGICA	1.414.549	1.470.509	1.493.008	22.499	1,5	78.459	5,5
FILANTROPIA	68.217	70.417	70.882	465	0,7	2.665	3,9
MEDICINA DE GRUPO	3.347.764	3.732.624	3.741.311	8.687	0,2	393.547	11,8
ODONTOLOGIA DE GRUPO	6.754.161	6.854.951	6.897.125	42.174	0,6	142.964	2,1
SEGURADORA ESPECIALIZADA EM SAÚDE	700.311	800.480	847.614	47.134	5,9	147.303	21,0
TOTAL DE BENEFICIÁRIOS	12.657.569	13.309.701	13.435.697	125.996	0,9	778.128	6,1

Fonte: SIB/ANS/MS - 01/2018. Dados extraídos pelo IESS em 19/02/2018.

TABELA 25 - BENEFICIÁRIOS DE PLANOS EXCLUSIVAMENTE ODONTOLÓGICOS POR TIPO DE CONTRATAÇÃO. SUDESTE, JANEIRO DE 2018.

TIPO DE CONTRATAÇÃO	Individual ou Familiar	Coletivo	Coletivo Empresarial	Coletivo por adesão	Coletivo não identificado	Não Informado
ES	47.934	368.391	298.142	70.246	3	237
MG	188.579	1.750.196	1.593.208	156.872	116	470
RJ	424.185	2.490.616	2.231.261	255.711	3.644	551
SP	816.508	7.330.855	6.781.749	549.091	15	17.175
Total do Sudeste	1.477.206	11.940.058	10.904.360	1.031.920	3.778	18.433

Fonte: SIB/ANS/MS - 01/2018. Dados extraídos pelo IESS em 19/02/2018.

BENEFICIÁRIOS DE PLANOS EXCLUSIVAMENTE ODONTOLÓGICOS POR REGIÃO DO BRASIL



TABELA 26 - BENEFICIÁRIOS DE PLANOS EXCLUSIVAMENTE ODONTOLÓGICOS POR MODALIDADE DAS OPERADORAS. SUL, JANEIRO/2017, OUTUBRO/2017 E JANEIRO/2018.

MODALIDADE DA OPERADORA	Jan/17	Out/17	Jan/18	Var. Trimestral (Out/17 e Jan/18)		Var. Anual (Jan/17 e Jan/18)	
				N	%	N	%
AUTOGESTÃO	20.791	21.476	20.665	-811	-3,8	-126	-0,6
COOPERATIVA MÉDICA	91.881	107.110	116.266	9.156	8,5	24.385	26,5
COOPERATIVA ODONTOLÓGICA	810.839	843.633	844.684	1.051	0,1	33.845	4,2
FILANTROPIA	35.200	34.406	34.319	-87	-0,3	-881	-2,5
MEDICINA DE GRUPO	296.109	302.543	337.197	34.654	11,5	41.088	13,9
ODONTOLOGIA DE GRUPO	1.000.919	1.025.168	1.039.520	14.352	1,4	38.601	3,9
SEGURADORA ESPECIALIZADA EM SAÚDE	28.712	37.017	48.698	11.681	31,6	19.986	69,6
TOTAL DE BENEFICIÁRIOS	2.284.451	2.371.353	2.441.349	69.996	3,0	156.898	6,9

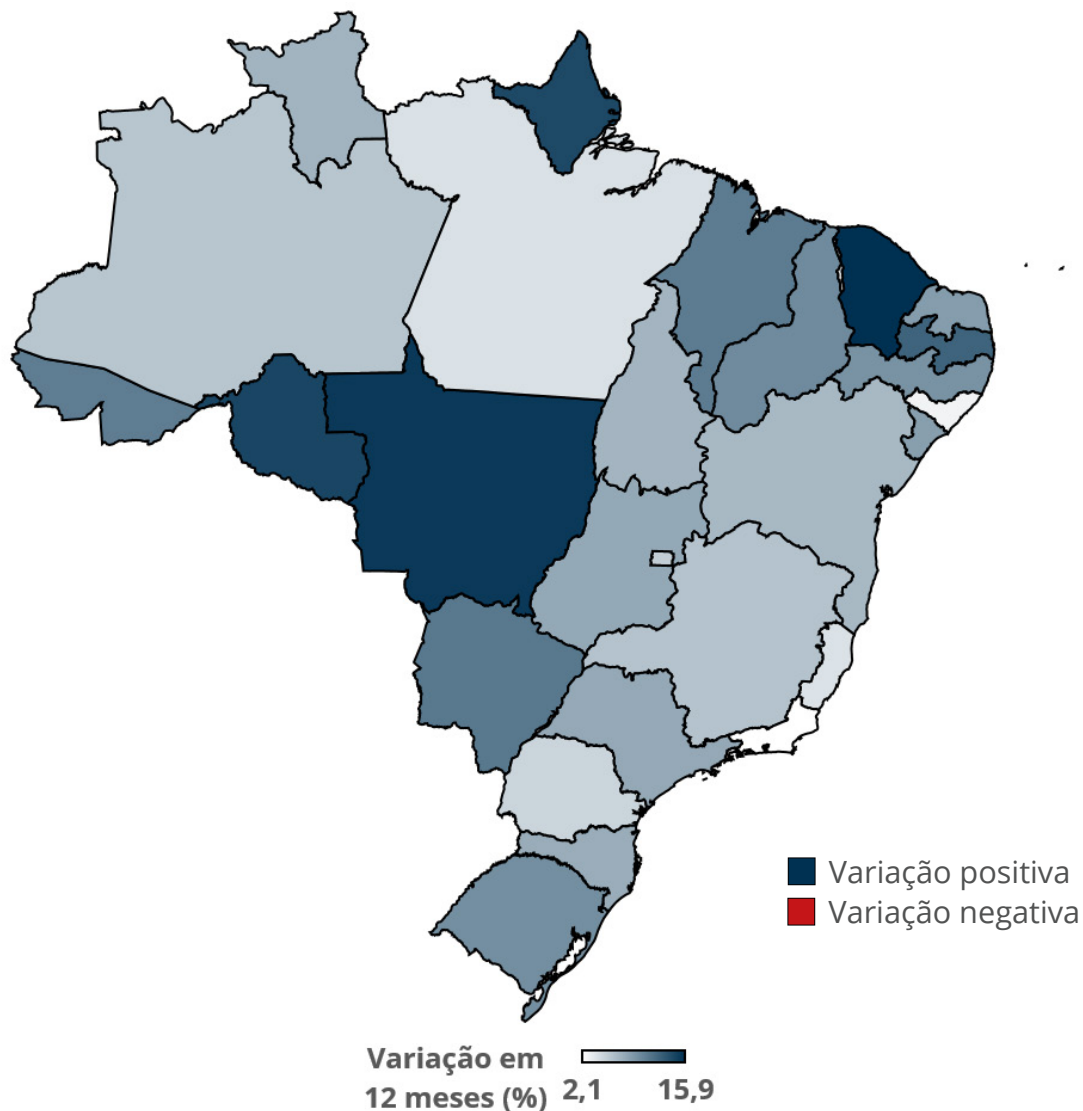
Fonte: SIB/ANS/MS - 01/2018. Dados extraídos pelo IESS em 19/02/2018.

TABELA 27 - BENEFICIÁRIOS DE PLANOS EXCLUSIVAMENTE ODONTOLÓGICOS POR TIPO DE CONTRATAÇÃO. SUL, JANEIRO DE 2018.

TIPO DE CONTRATAÇÃO	Individual ou Familiar	Coletivo	Coletivo Empresarial	Coletivo por adesão	Coletivo não identificado	Não Informado
PR	211.322	972.476	920.852	51.624	0	45
RS	54.844	715.856	602.562	113.294	0	1.215
SC	51.730	433.858	394.352	39.503	3	3
Total do Sul	317.896	2.122.190	1.917.766	204.421	3	1.263

Fonte: SIB/ANS/MS - 01/2018. Dados extraídos pelo IESS em 19/02/2018.

MAPA 3 - VARIAÇÃO PERCENTUAL DO NÚMERO DE BENEFICIÁRIOS DE PLANOS EXCLUSIVAMENTE ODONTOLÓGICOS ENTRE JAN/17 E JAN/18.



EM NÚMEROS ABSOLUTOS

o menor crescimento ocorreu em Roraima, cuja aumento foi de 617 beneficiários entre Janeiro de 2017 e Janeiro de 2018. O Estado de São Paulo apresentou o maior crescimento, aumentou em 591.535 beneficiários no mesmo período.

BENEFICIÁRIOS DE PLANOS EXCLUSIVAMENTE ODONTOLÓGICOS

TABELA 28 - TAXA DE COBERTURA DE PLANOS EXCLUSIVAMENTE ODONTOLÓGICOS SEGUNDO REGIÃO E ESTADO. BRASIL, JANEIRO/2017, OUTUBRO/2017 E JANEIRO/2018.

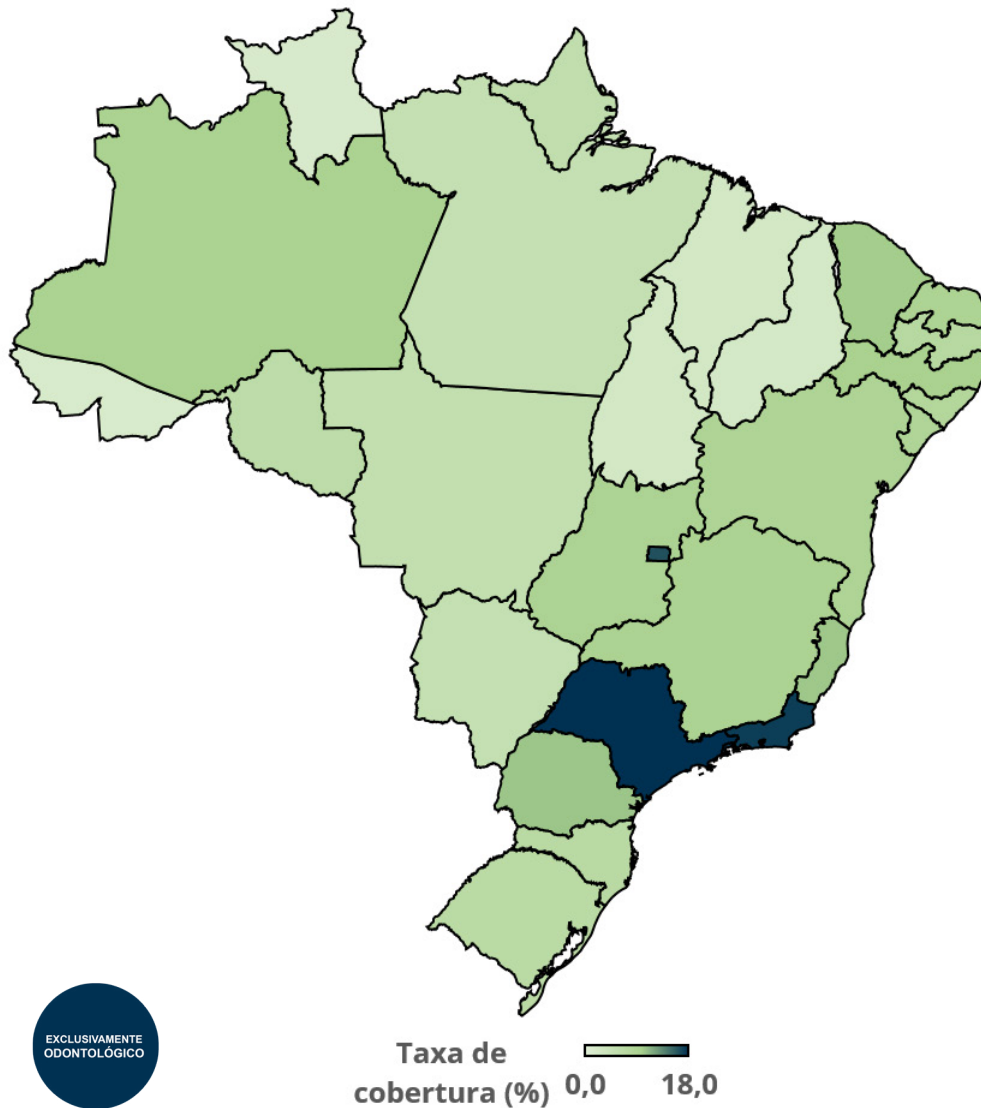
REGIÃO	ESTADO	JAN/17	OUT/17	JAN/18	VARIAÇÃO EM PP. ENTRE OUT/17 A JAN/18 (3 MESES)	VARIAÇÃO EM PP. ENTRE JAN/17 E JAN/18 (12 MESES)
CENTRO-OESTE	DF	15,9	16,2	16,4	0,2	0,5
	GO	8,5	9,1	9,1	0,0	0,6
	MS	4,7	5,0	5,2	0,1	0,5
	MT	4,7	5,3	5,3	0,1	0,7
	SUB-TOTAL	8,6	9,1	9,1	0,1	0,6
NORDESTE	AL	7,8	7,9	8,0	0,1	0,2
	BA	8,3	8,5	8,8	0,2	0,5
	CE	8,7	9,7	10,0	0,3	1,3
	MA	2,3	2,5	2,6	0,1	0,2
	PB	6,6	7,0	7,4	0,4	0,8
	PE	8,8	9,4	9,5	0,1	0,8
	PI	2,2	2,3	2,4	0,0	0,2
	RN	8,4	8,8	9,0	0,3	0,6
	SE	8,0	8,3	8,6	0,2	0,6
SUB-TOTAL	7,2	7,7	7,9	0,2	0,6	
NORTE	AC	1,5	1,6	1,7	0,1	0,1
	AM	8,9	9,1	9,3	0,2	0,4
	AP	5,0	5,2	5,6	0,4	0,6
	PA	4,9	4,9	5,0	0,1	0,1
	RO	5,6	6,0	6,3	0,4	0,7
	RR	1,7	1,8	1,8	-0,1	0,1
	TO	2,5	2,6	2,7	0,0	0,1
	SUB-TOTAL	5,5	5,6	5,7	0,2	0,3
SUDESTE	ES	10,0	10,2	10,3	0,1	0,3
	MG	8,7	9,0	9,2	0,1	0,5
	RJ	17,1	17,3	17,4	0,1	0,3
	SP	16,9	17,9	18,0	0,1	1,2
	SUB-TOTAL	14,7	15,4	15,5	0,1	0,8
SUL	PR	10,0	10,2	10,4	0,2	0,4
	RS	6,2	6,5	6,8	0,3	0,6
	SC	6,5	6,7	6,9	0,2	0,4
	SUB-TOTAL	7,8	8,0	8,3	0,2	0,5
BRASIL	10,5	10,9	11,1	0,2	0,6	



Fonte: SIB/ANS/MS - 01/2018 e IBGE. Dados extraídos pelo IESS em 19/02/2018.

Nota: para o cálculo da população, utilizou-se a projeção das populações mensais para o 1º dia de cada mês do IBGE. Desse modo, é possível encontrar valores divergentes divulgados pela ANS. p.p.: pontos percentuais.

MAPA 4 - TAXA DE COBERTURA (%) DOS PLANOS EXCLUSIVAMENTE ODONTOLÓGICOS POR ESTADO EM JANEIRO DE 2018



Fonte: SIB/ANS/MS - 01/2018 e IBGE. Dados extraídos pelo IESS em 19/02/2018.

Nota: para o cálculo da população, utilizou-se a projeção das populações mensais para o 1º dia de cada mês do IBGE. Desse modo, é possível encontrar valores das taxas de cobertura divergentes daqueles divulgados pela ANS

TAXA DE COBERTURA REGIONAL:

- Norte: 5,7%
- Nordeste: 7,9%
- Centro-Oeste: 9,1%
- Sudeste: 15,5%
- Sul: 8,3%
- Brasil: 11,1%



INSTITUTO DE ESTUDOS DE SAÚDE SUPLEMENTAR

FONTES:

- ANS. Sala de situação: <http://www.ans.gov.br/perfil-do-setor/dados-e-indicadores-do-setor/sala-de-situacao>
Dados extraídos dia: 19/02/2018.
- IBGE. Projeção das populações mensais do Brasil: 2000 - 2030. http://www.ibge.gov.br/home/estatistica/populacao/projecao_da_populacao/2013/default_tab.shtm.
- MS/CNES/Datasus. <http://www2.datasus.gov.br/DATASUS/index.php>

NOTAS TÉCNICAS:

- Ao citar o termo beneficiário, o IESS reconhece a nota técnica da ANS/Tabnet: “um beneficiário pode possuir mais de um plano e assim constar no sistema tantas vezes quantos forem os vínculos que possuir com planos privados de assistência à saúde.” (Disponível em: http://www.ans.gov.br/anstabnet/notas_beneficiario.htm).
- Os dados estão sujeitos a revisão pela Agência Nacional de Saúde Suplementar (ANS) ou qualquer outra fonte citada. Por tal motivo, o IESS coloca a data de extração e elaboração dos dados apresentados.
- Para o cálculo da taxa de cobertura, dividiu-se o número de beneficiários pela projeção das populações mensais para o 1º dia de cada mês do IBGE. Desse modo, é possível encontrar valores das taxas de cobertura divergentes daqueles divulgados pela ANS, a qual divulga os dados baseados na população brasileira de 2012.

EQUIPE

Luiz Augusto Carneiro

Superintendente Executivo

Amanda Reis A. Silva

Pesquisadora

Natalia Lara

Pesquisadora

Bruno Minami

Pesquisador